

Adicionando tarjas ao documento

Quando se trata de adicionar tarjas a um documento PDF, a solução tecnicamente eficiente tende a contrariar o senso comum. Ao contrário do que normalmente se espera, a ação de adicionar uma tarja sobre o trecho que se deseja ocultar, seguida pela ação de “Imprimir para arquivo” não basta.

Seja através da adição de um desenho (ex. um retângulo) ou de uma caixa de texto sobre o trecho a ser ocultado, os dados originais do arquivo permanecem intactos no próprio arquivo impresso. Desta forma, basta o arquivo impresso ser aberto em um editor de arquivos “vetoriais” (classe de arquivos a qual o PDF pertence) que a tarja pode ser removida facilmente.

Para evitar que isto ocorra, a forma mais segura é converter o conteúdo “vetorial” do PDF em imagens, de forma que a tarja substitua definitivamente o conteúdo ocultado.

Por exemplo, utilizando a ferramenta [Foxit PDF Reader](#)

1º Passo

Acessar <https://www.foxit.com/downloads/#Foxit-Reader/> e fazer o download do Foxit PDF Reader:

2º Passo

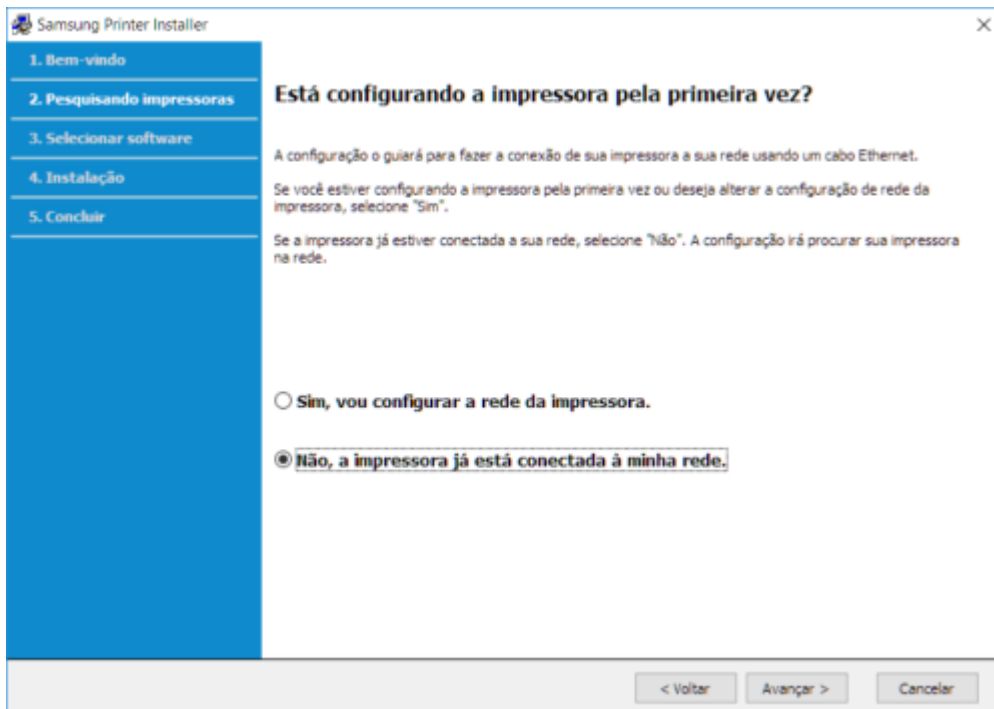
Em seguida, execute o arquivo **FoxitPDFReader1201_L10N_Setup_Prom.exe**. Ao executar o programa, escolha a opção **Português(Brasil)**, e clique em **OK**:
{ }

3º Passo

Na próxima janela clique em **Avançar**.

Na próxima tela, selecionar a opção **“Eu aceito os termos do contrato.”** e clicar em **Avançar**.

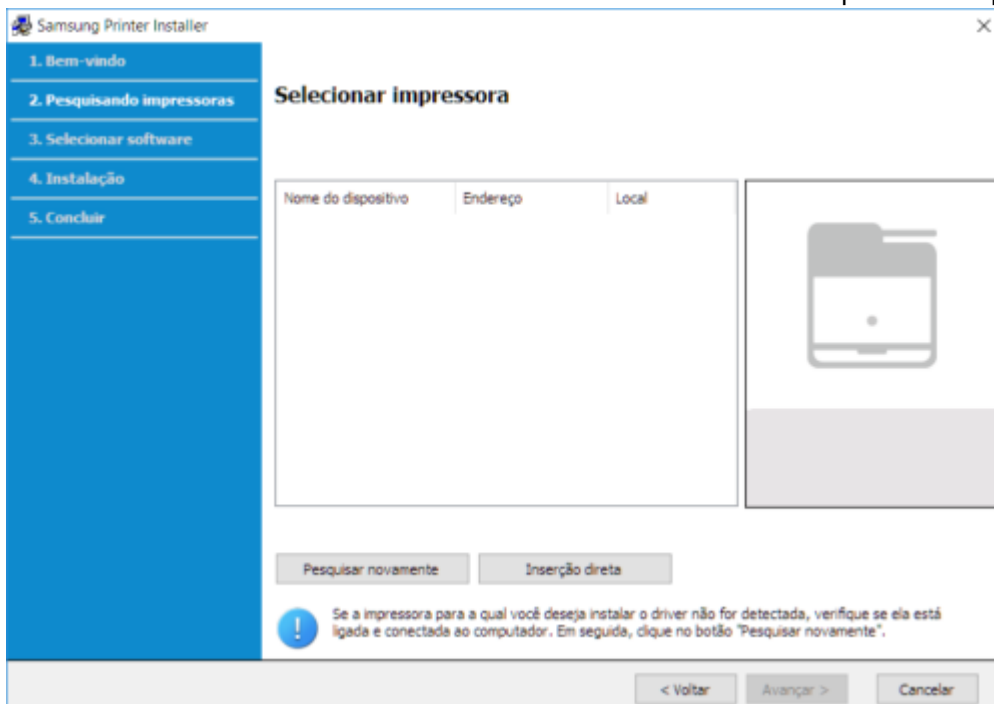


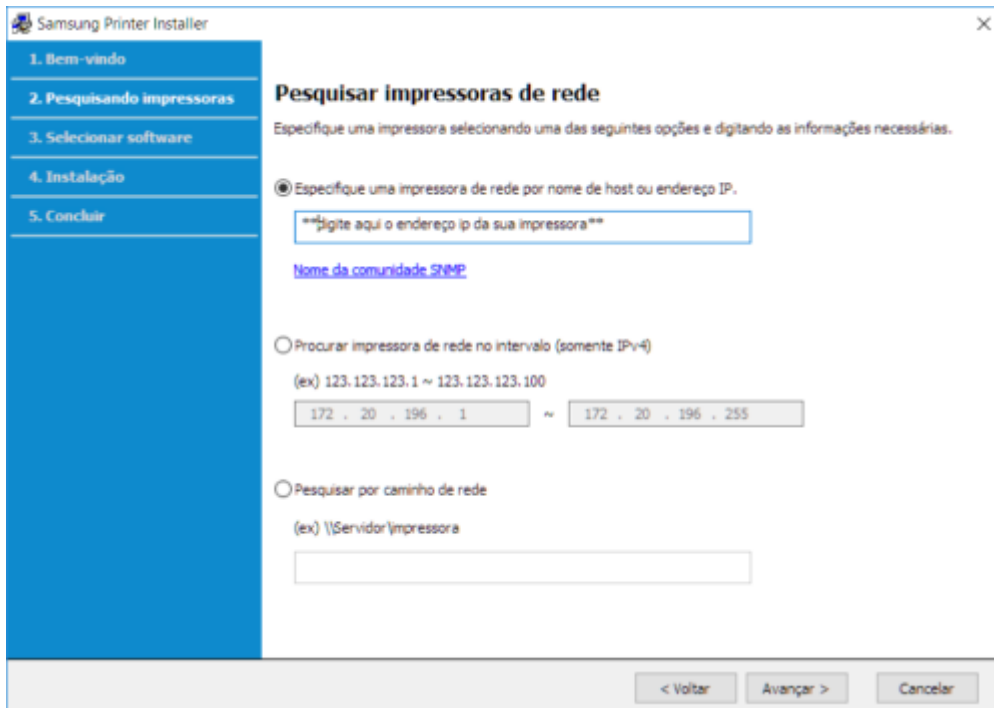


4º Passo

Nas duas próximas telas clique em **Avançar**.

Na tela de Tarefas Adicionais deixe marcadas somente as três primeiras opções.



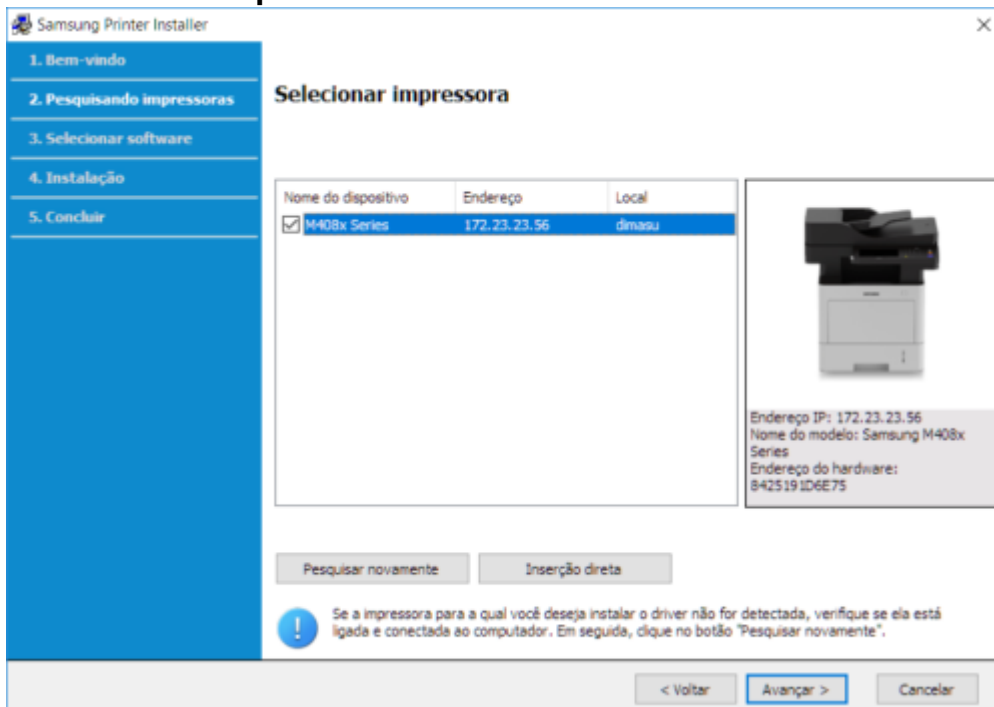


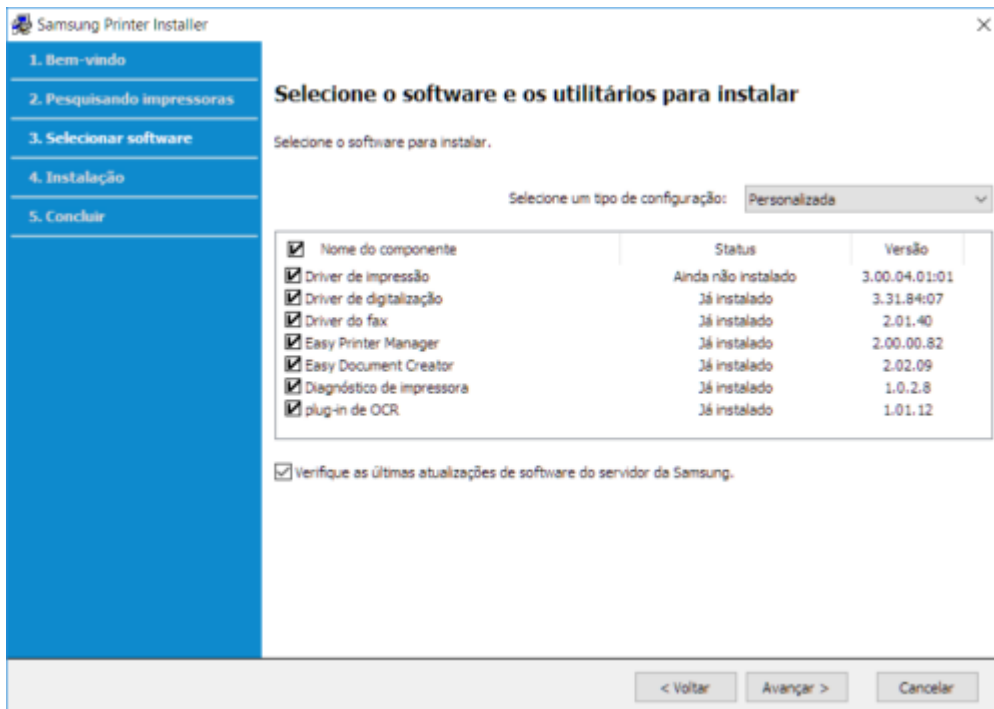
5º Passo

Na próxima tela clique em **Avançar**.

Na tela seguinte selecione **“Não instale uma avaliação gratuita de 14 dias do Foxit Reader.”** e clique em Avançar.

Na outra tela clique em Instalar





Aguarde o término da

instalação.



Samsung Printer Installer

- 1. Bem-vindo
- 2. Pesquisando impressoras
- 3. Selecionar software
- 4. Instalação
- 5. Concluir

Definir drivers da impressora

É possível alterar o nome da impressora e a impressora padrão. É possível compartilhar a impressora com outros usuários na rede.

Para alterar as configurações, selecione a impressora na lista.

Nome da impressora	Compartilhar	Impressora padrão
Samsung M408x Series (172.23.23.56)		Padrão

Propriedades


Recursos avançados

- Ativa o status da impressora monitor
- Iniciar o Easy Eco Driver antes de imprimir o trabalho
- Utilizar interface de usuário elegante para o driver da impressora

< Voltar Avançar > Cancelar

Samsung Printer Installer

- 1. Bem-vindo
- 2. Pesquisando impressoras
- 3. Selecionar software
- 4. Instalação
- 5. Concluir



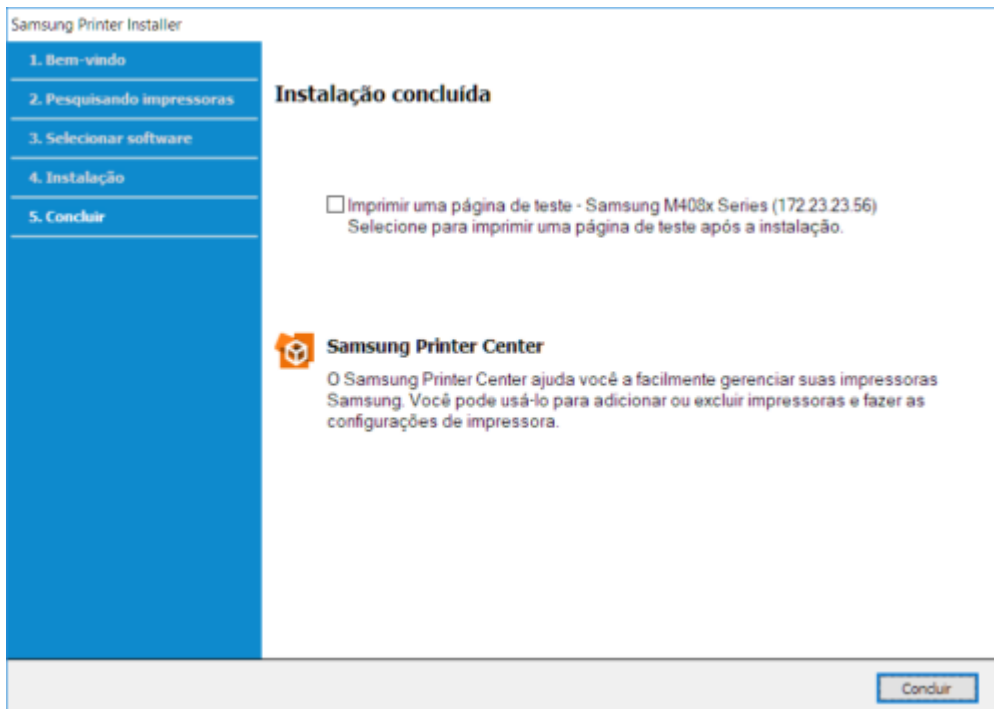
Não arrisque! Use o legítimo toner Samsung!

O legítimo toner Samsung sempre oferece o melhor valor, imagens limpas e nítidas desempenho garantido e impressão ecológica. Obtenha real valor e desempenho verdadeiro com o legítimo toner da Samsung!

Instalando o Driver de impressão...

26%

< Voltar Avançar > Cancelar



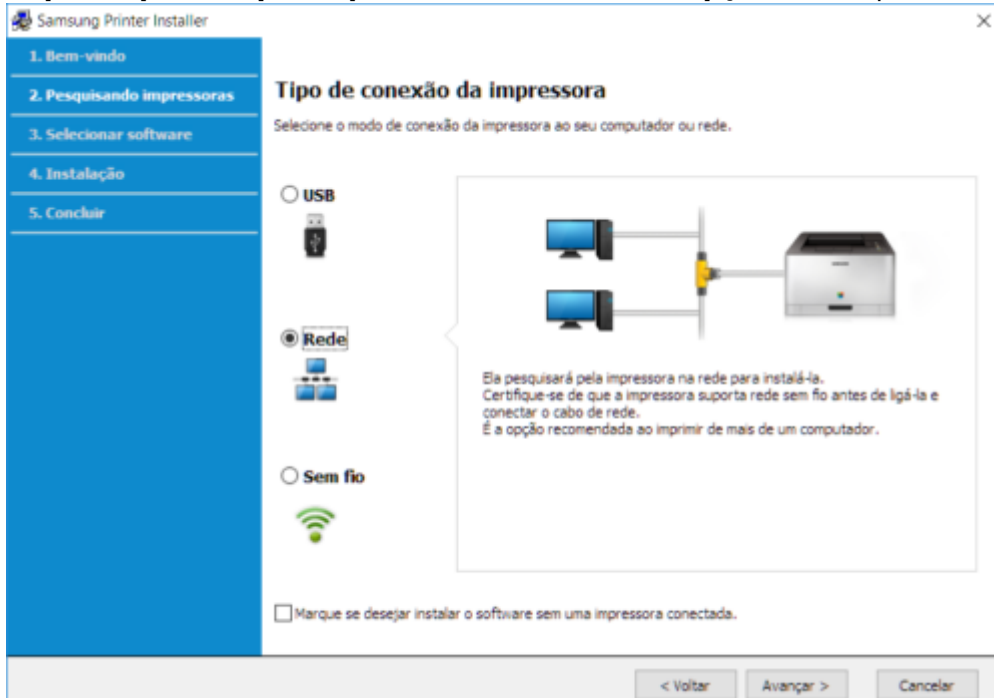
Após o término da instalação abra o Foxit Reader e siga as instruções a seguir: 1º Passo Na aba "Comentar", selecione o tipo de desenho "Retângulo":

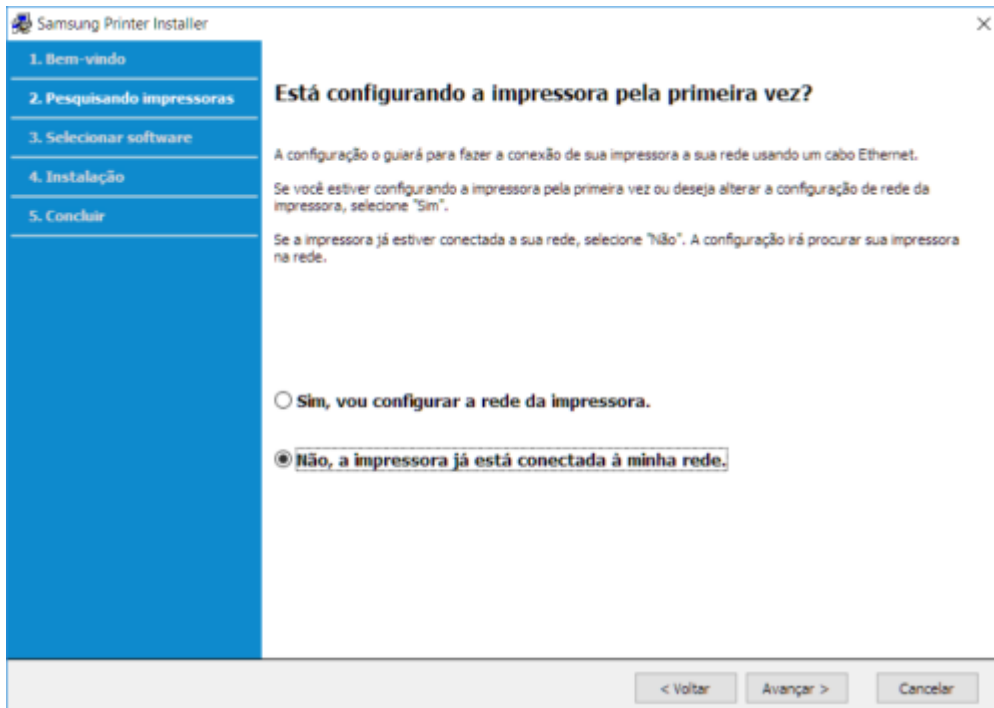
2º Passo

Adicione retângulos nos locais a serem ocultados ("tarjas"):

{ { } } 3º Passo

Imprima para arquivo, porém selecionando a opção de "Imprimir como imagem".

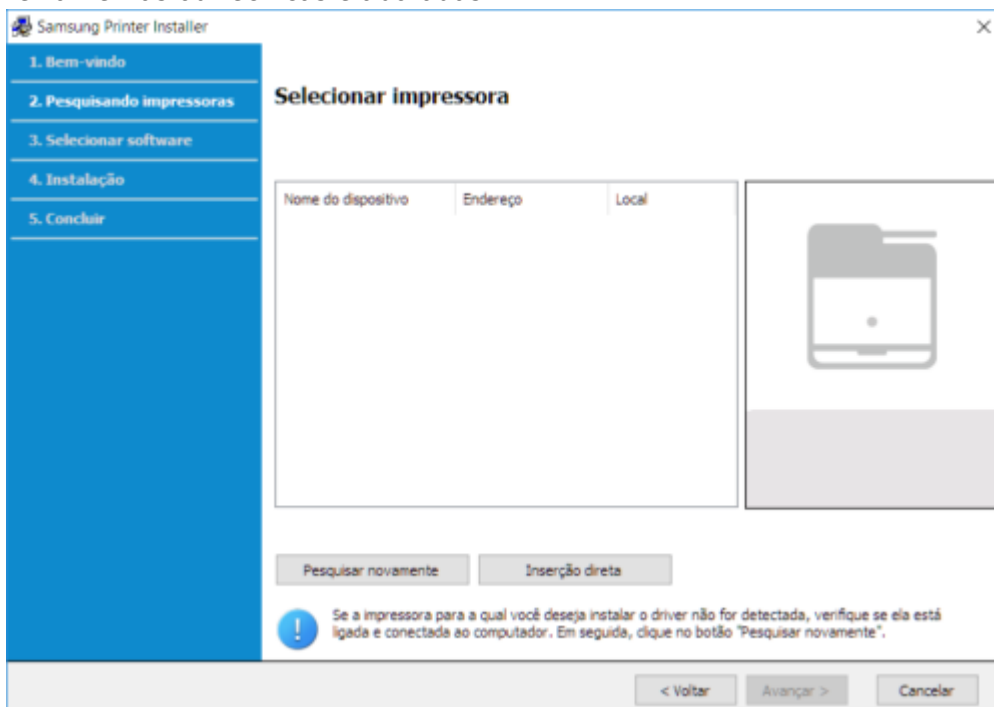


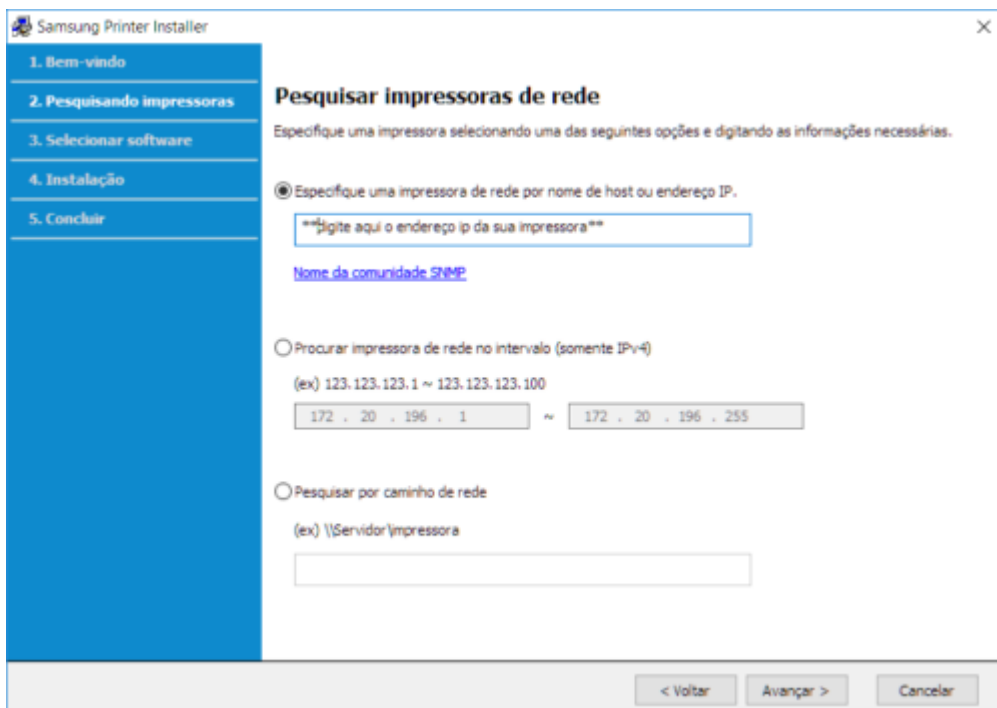


4º Passo**

Salve a impressão com outro nome de arquivo PDF e pronto!

Agora o conteúdo confidencial foi substituído pela tarja e não pode mais ser recuperado através de ferramentas ou técnicas elaboradas.





O arquivo PDF que foi editado (original) não precisa ser salvo, pois todas as alterações serão embutidas no arquivo “impresso”.

Outra forma de se obter um resultado similar é através da exclusão definitiva do conteúdo confidencial, sem a necessidade da adição de tarjas. Porém, este método requer conhecimentos técnicos mais avançados ou ferramentas mais completas (e pagas) que nem sempre estão facilmente disponíveis.

From:
<https://wiki.pb.utfpr.edu.br/dokuwiki/> - **WIKI COGETI-PB**

Permanent link:
https://wiki.pb.utfpr.edu.br/dokuwiki/doku.php?id=manuais:tarjeamento_de_documentos&rev=1661278895

Last update: **2023/01/19 13:56**

