

# Parâmetros gerais de configuração

## Servidores

Usuário: seulogin@utfpr.edu.br

Senha: sua senha

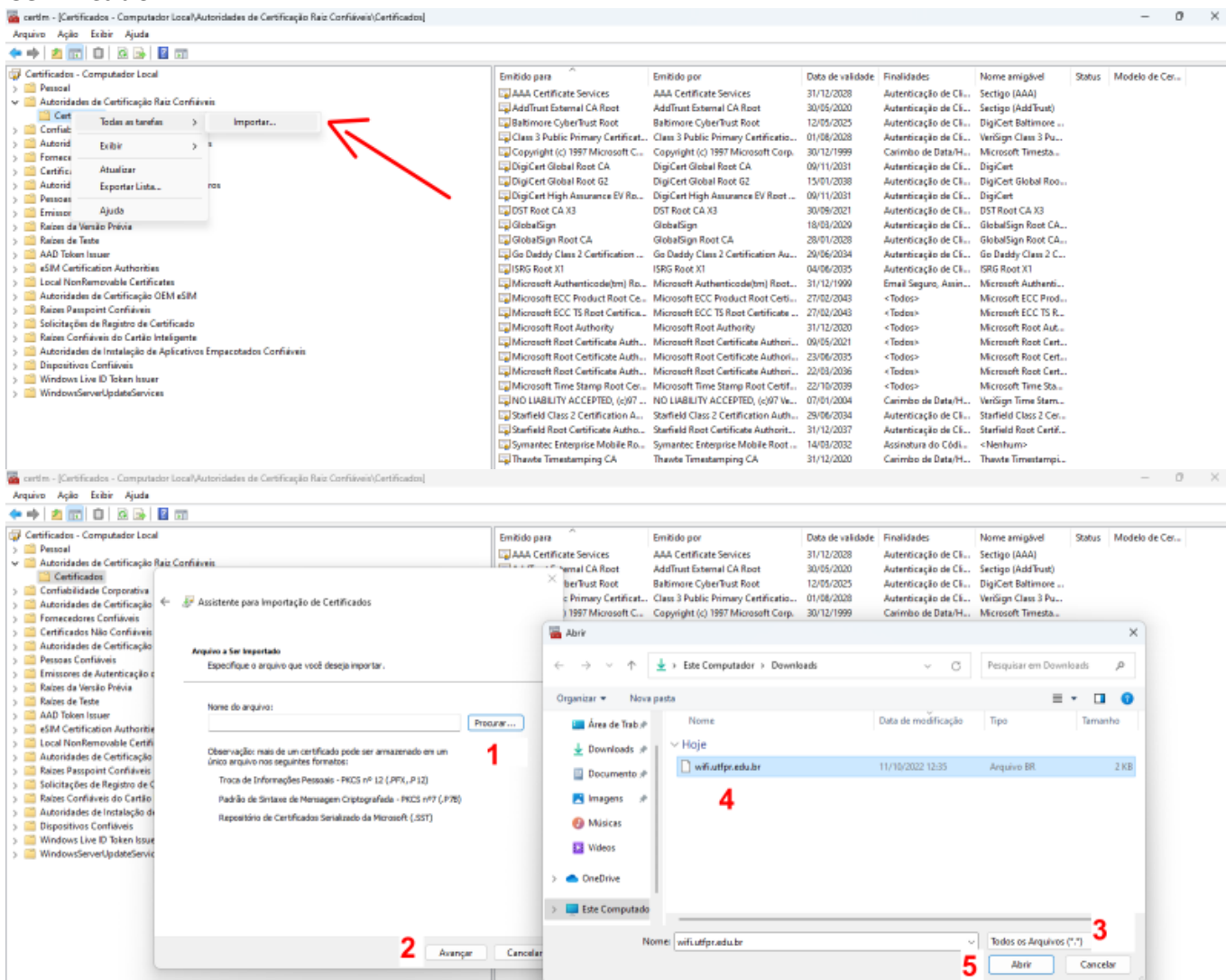
## Windows 11

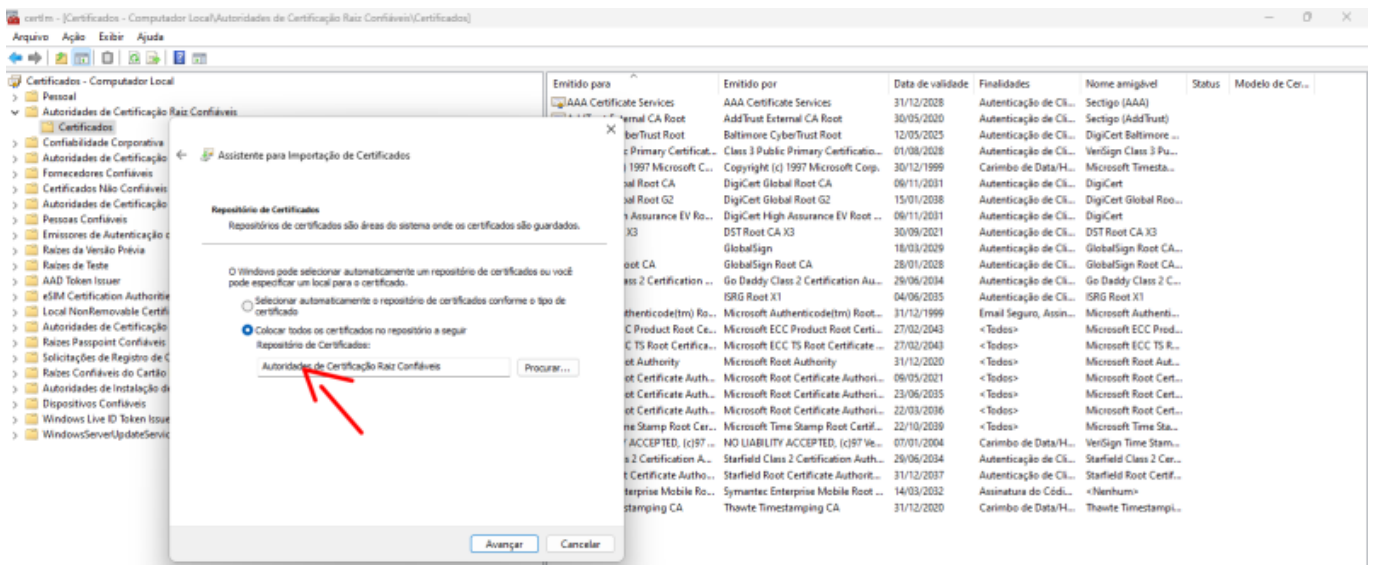
Para começar é necessário baixar o **certificado .pem** (ca.pem) da Reitoria e incluí-lo nos **certificados do computador**.

Após baixá-lo, renomeá-lo para **wifi.utfpr.edu.br** (não é obrigatório).

No menu Iniciar, pesquisar por **Certificados** e escolher **Gerenciar certificados de computador**. Incluir o certificado em **Autoridades de Certificação Raiz Confiáveis**.

## Certificado



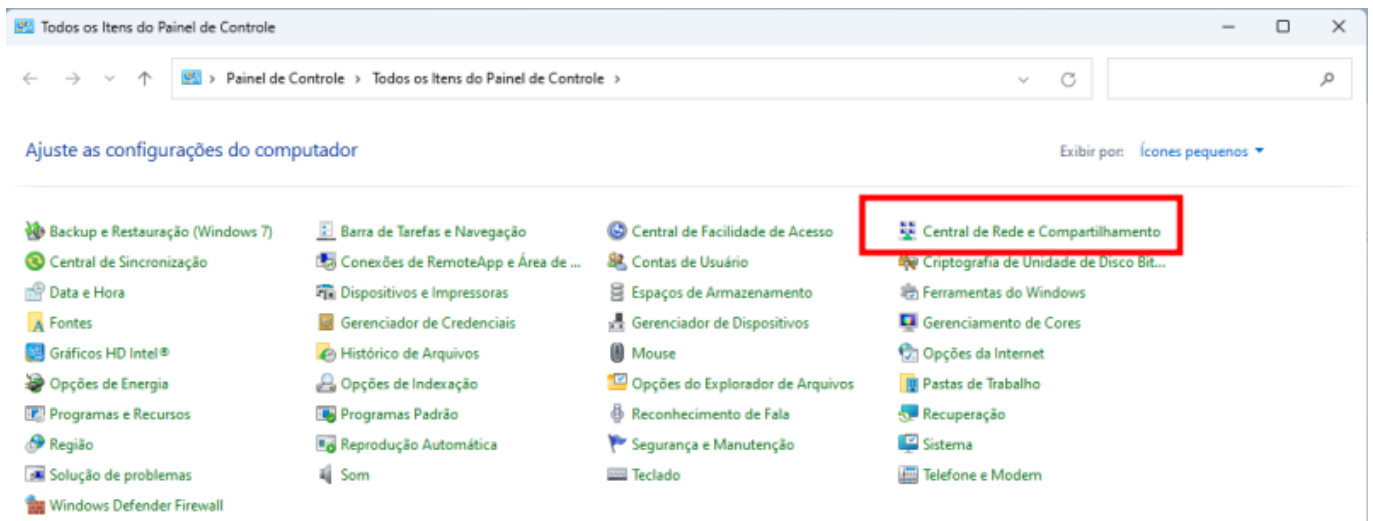


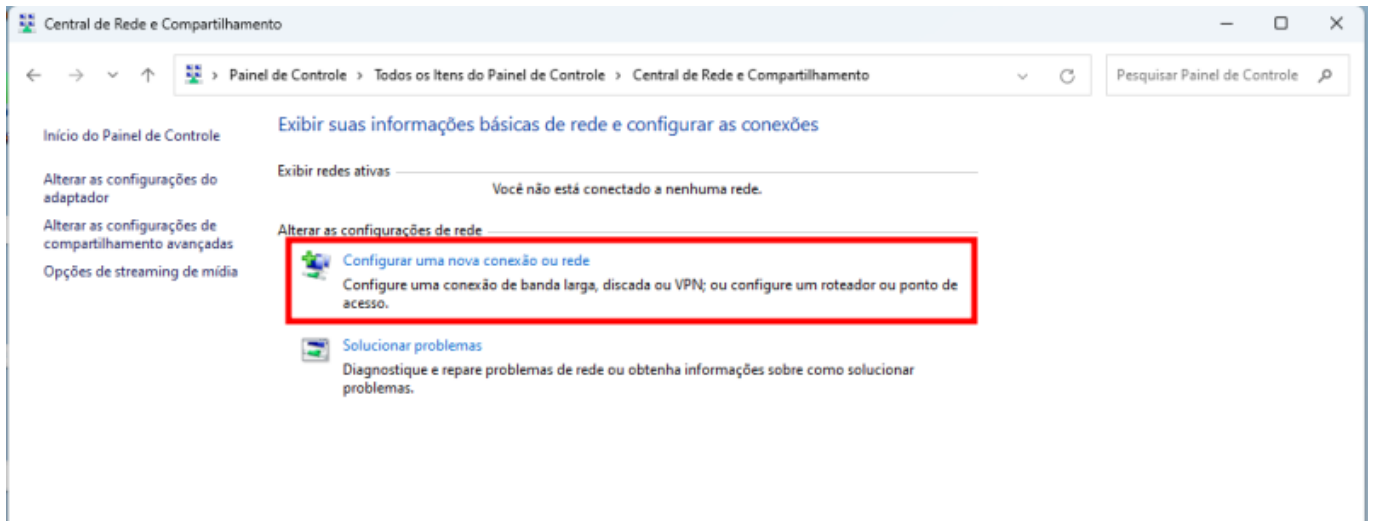
Se após inserir o certificado, a conexão não ocorrer normalmente, deve-se configurar a rede manualmente, conforme os passos a seguir.

## Configuração

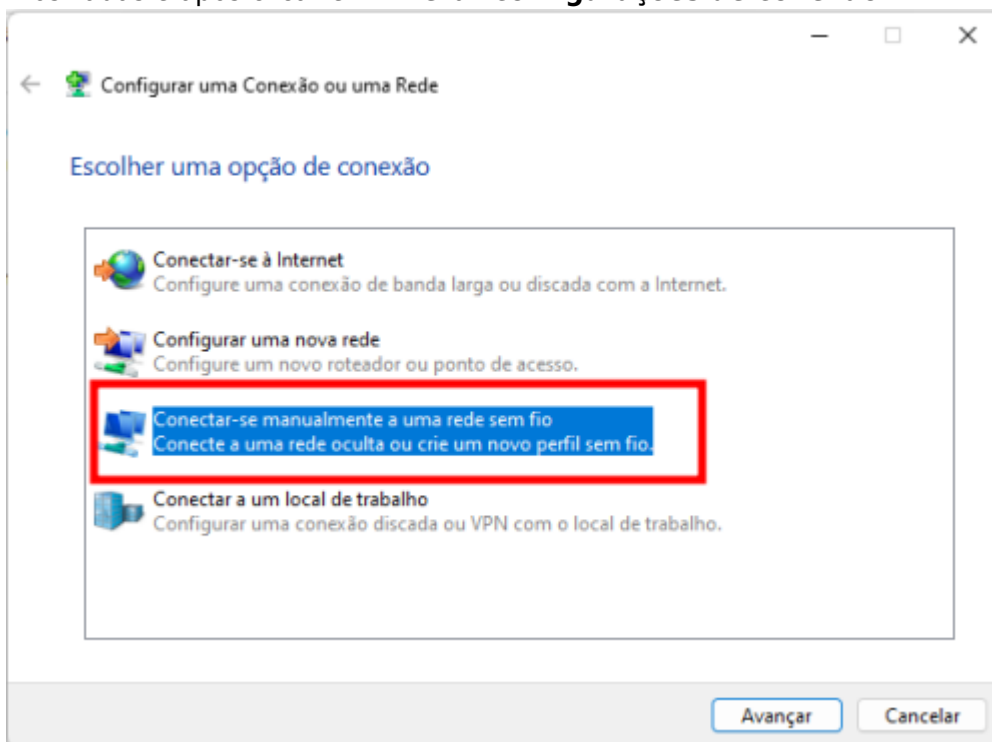
Buscar pelo **Painel de Controle** clássico e acessar a opção **Central de Rede e Compartilhamento**.

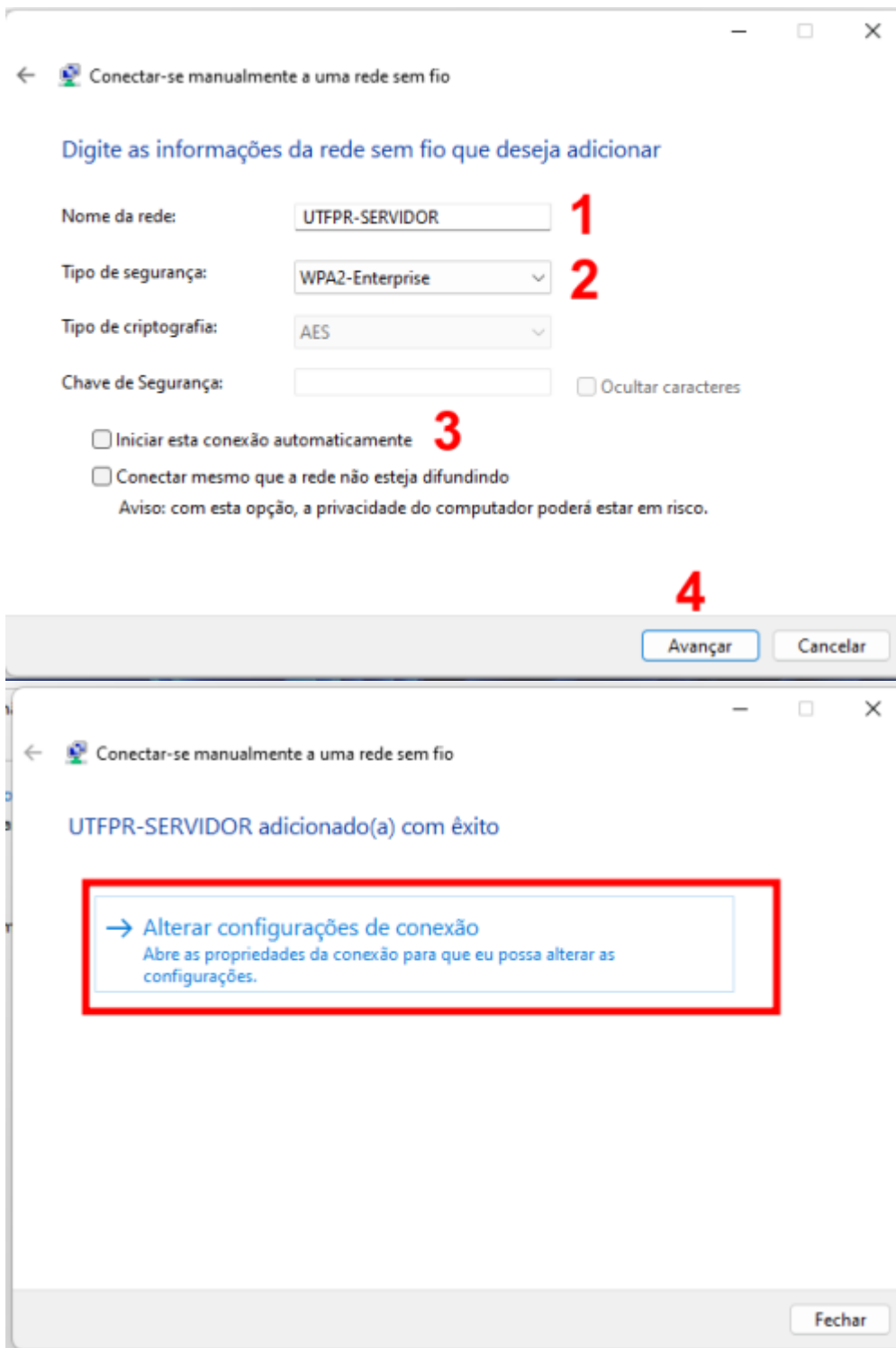
Em seguida, clicar em **Configurar uma nova conexão ou rede**.



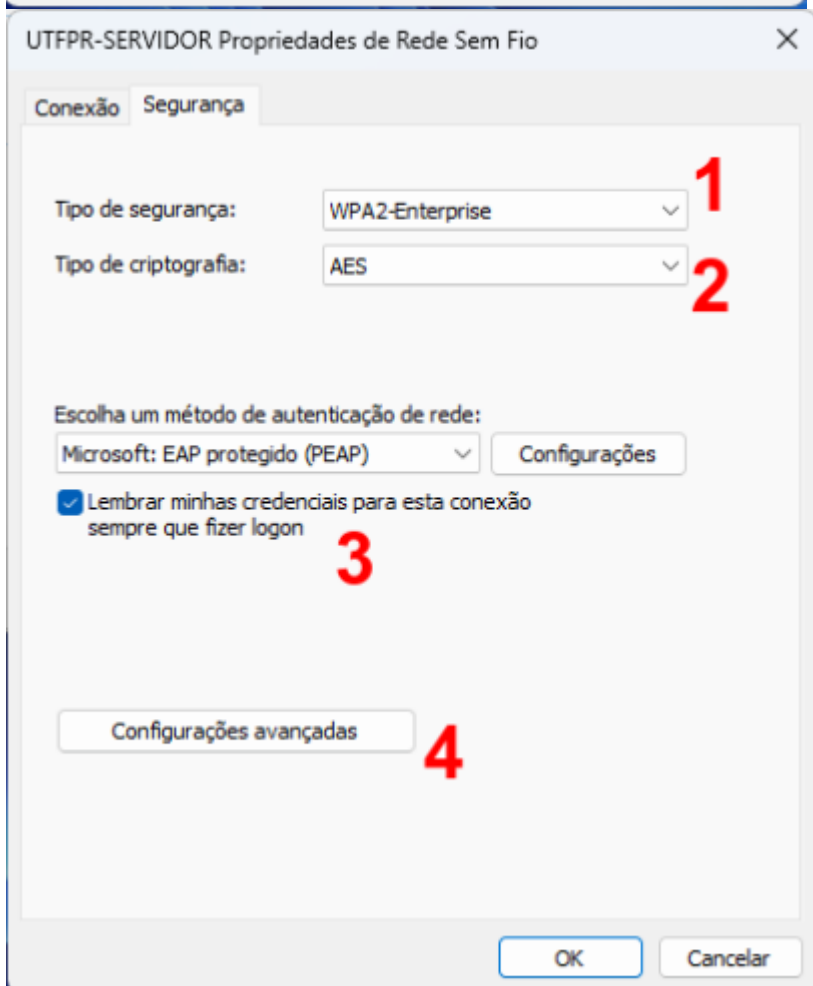
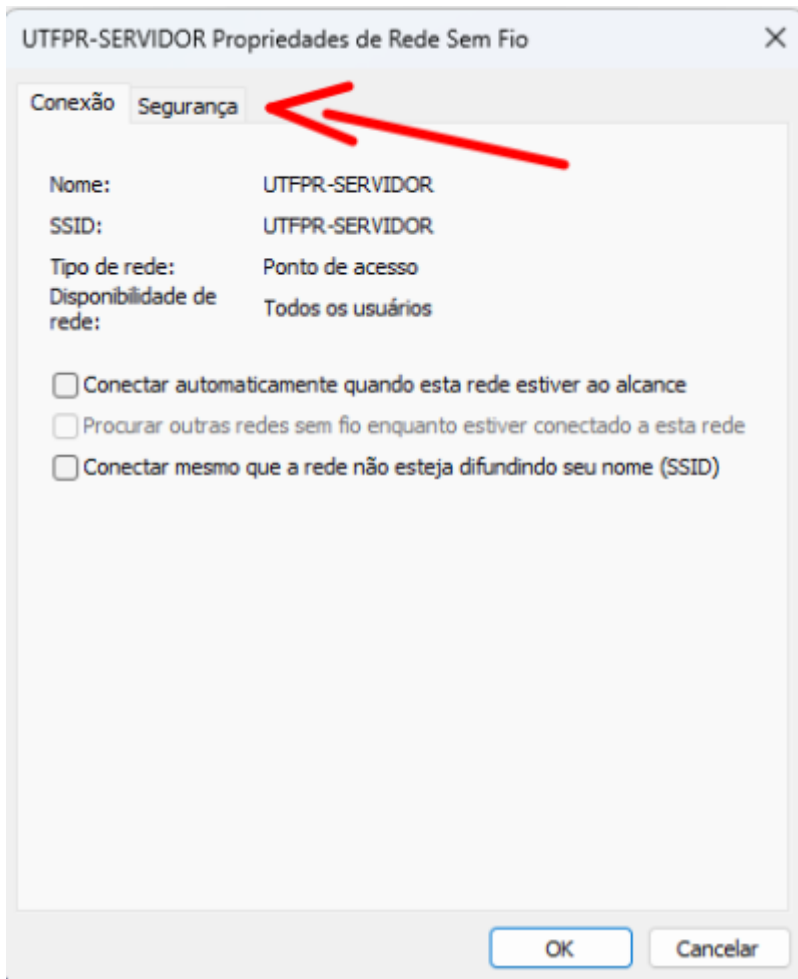


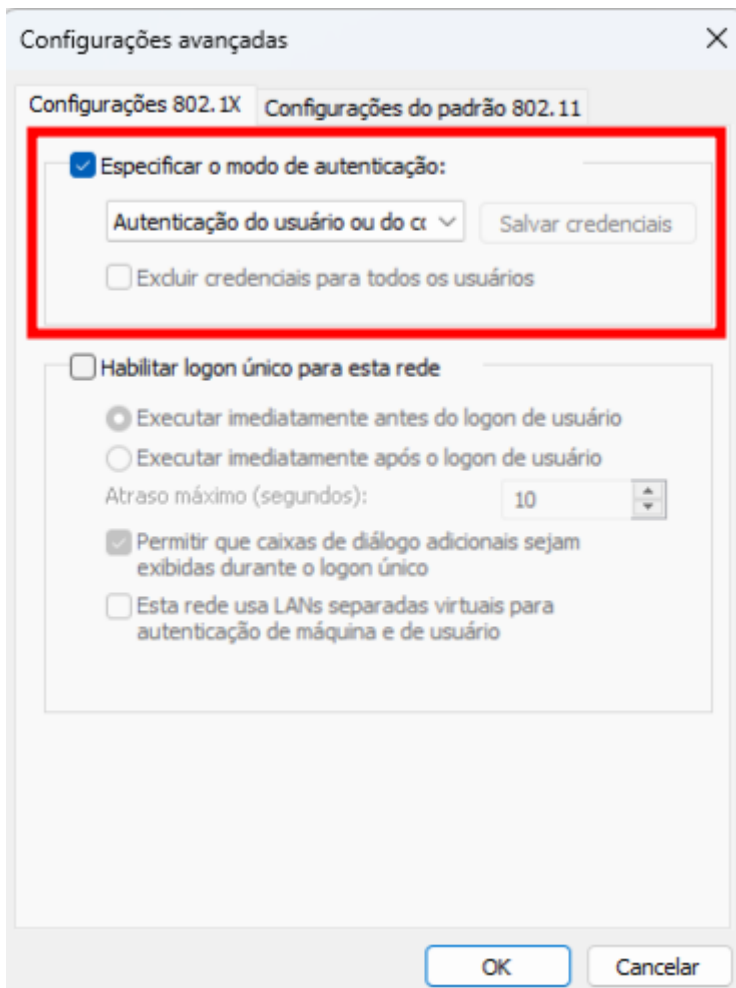
Selecionar **Conectar-se manualmente a uma rede sem fio**. Deixar a próxima tela com as opções mostradas e após clicar em **Alterar configurações de conexão**.



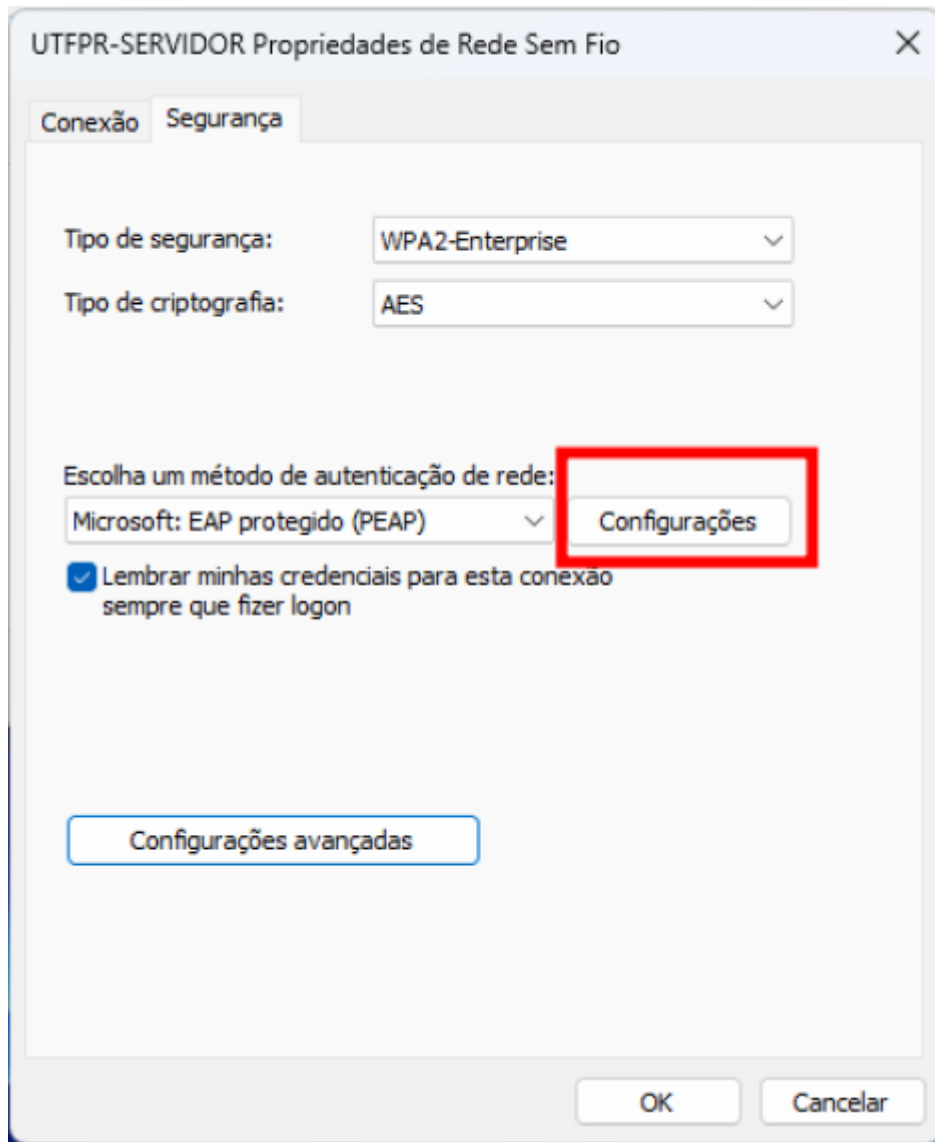


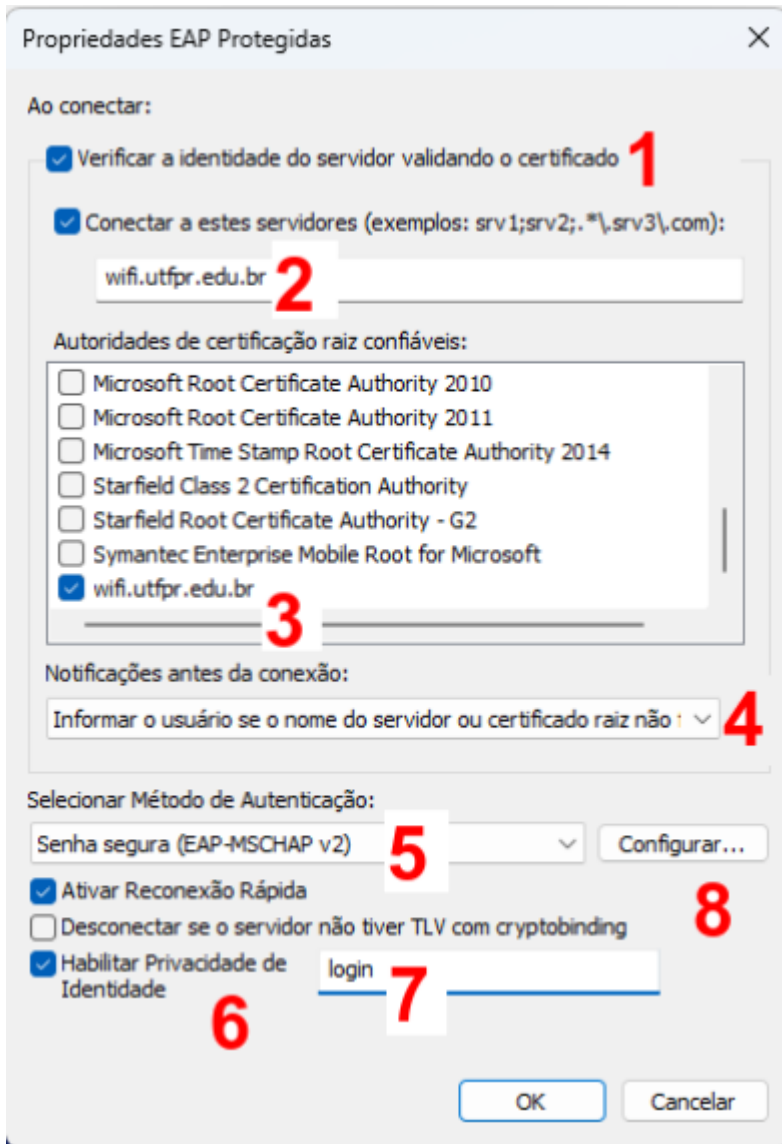
Na próxima tela selecionar a guia **Segurança**, conferir se as opções estão corretas e depois clicar em **Configurações avançadas**, aonde na guia **Configurações 802.1x** deve-se marcar a caixa **Especificar o modo de autenticação** e escolher **Autenticação do usuário ou do computador**. Confirmar.

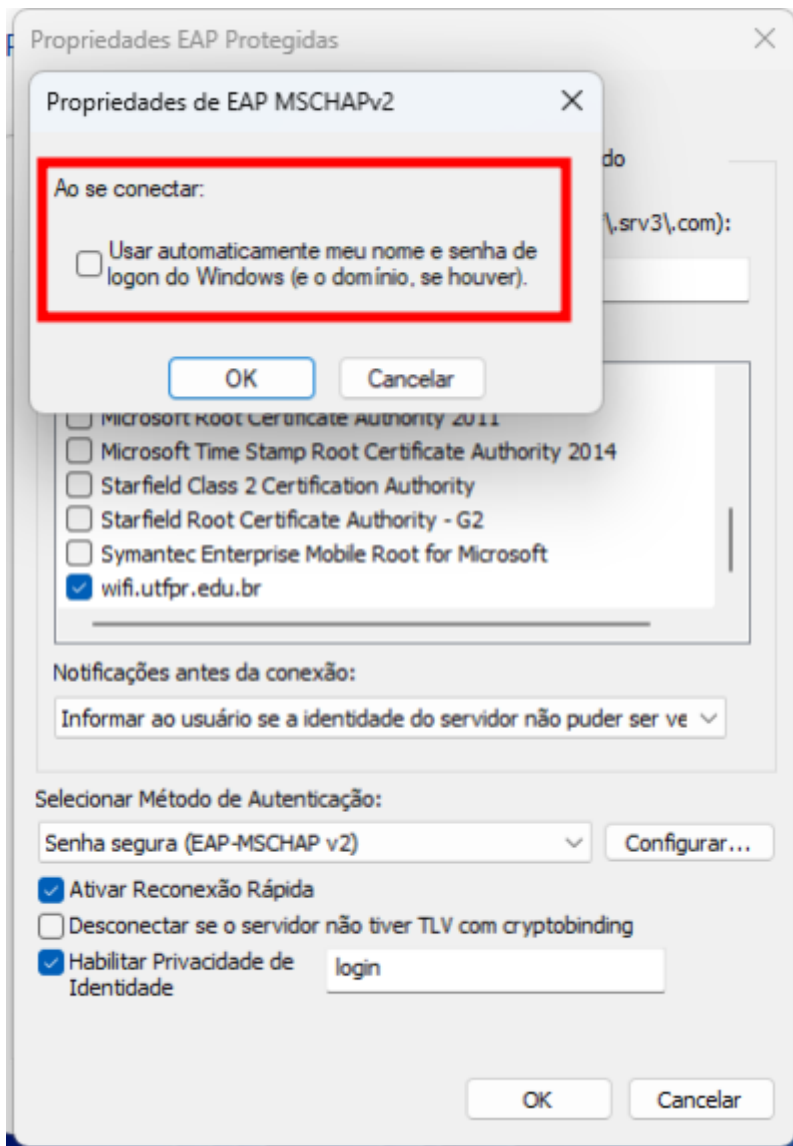




Voltando a tela anterior, clicar agora no botão **Configurações**. Seguir todos os passos da próxima tela atentamente, fornecendo o **login institucional** no campo **Habilitar Privacidade de Identidade**. Por fim, clicar no botão **Configurar...** para conferir se a opção **Usar automaticamente meu nome e senha de logon do Windows (e domínio, se houver)** está desmarcada.



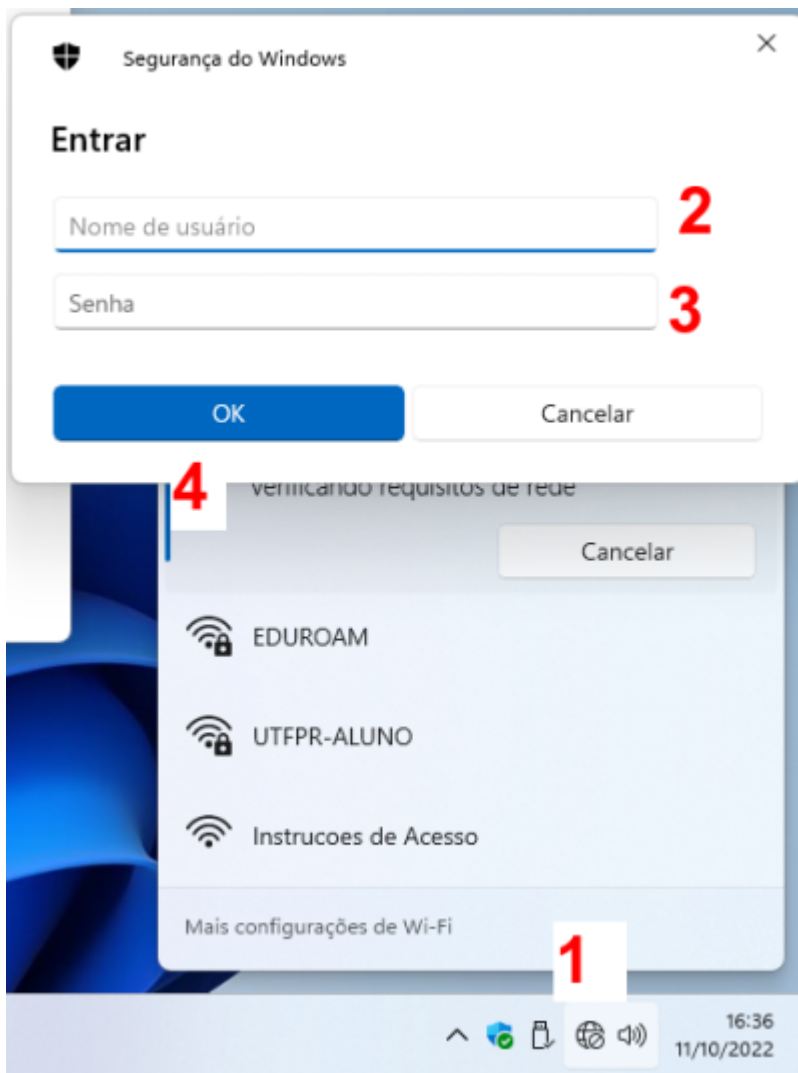




Confirmar todas as telas.

Para conectar, clicar no globo no canto inferior direito (ao lado do relógio). Selecionar a rede **UTFPR-SERVIDOR** e informar usuário e senha institucionais.

Finalmente clicar em **Conectar** para confirmar.





**Obs.:** O Windows 11 demora um pouco mais, em relação as outras versões do Windows, para aplicar as configurações a placa de rede. Dessa forma pode ser necessário informar o usuário e senha novamente.

From: <https://wiki.pb.utfpr.edu.br/dokuwiki/> - WIKI COGETI-PB

Permanent link: [https://wiki.pb.utfpr.edu.br/dokuwiki/doku.php?id=manuais:redesemfio:utfpr-servidor:configuracao\\_para\\_ambientes\\_windows:windows\\_11](https://wiki.pb.utfpr.edu.br/dokuwiki/doku.php?id=manuais:redesemfio:utfpr-servidor:configuracao_para_ambientes_windows:windows_11)

Last update: 2023/01/19 13:56

