

Parâmetros gerais de configuração

Alunos da UTFPR devem configurar como conta, seu **número de matrícula** precedido da letra **“a”**.

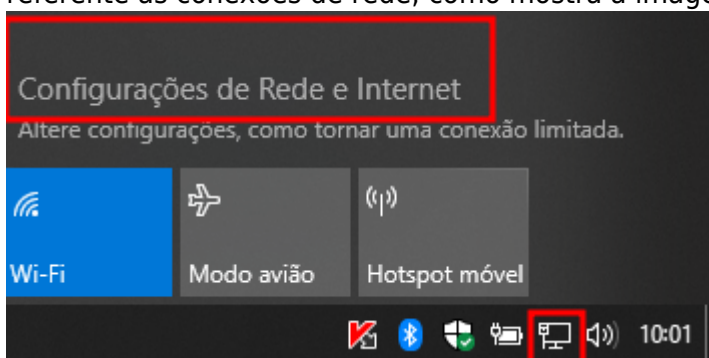
Ex.: a123456

Usuário: a123456

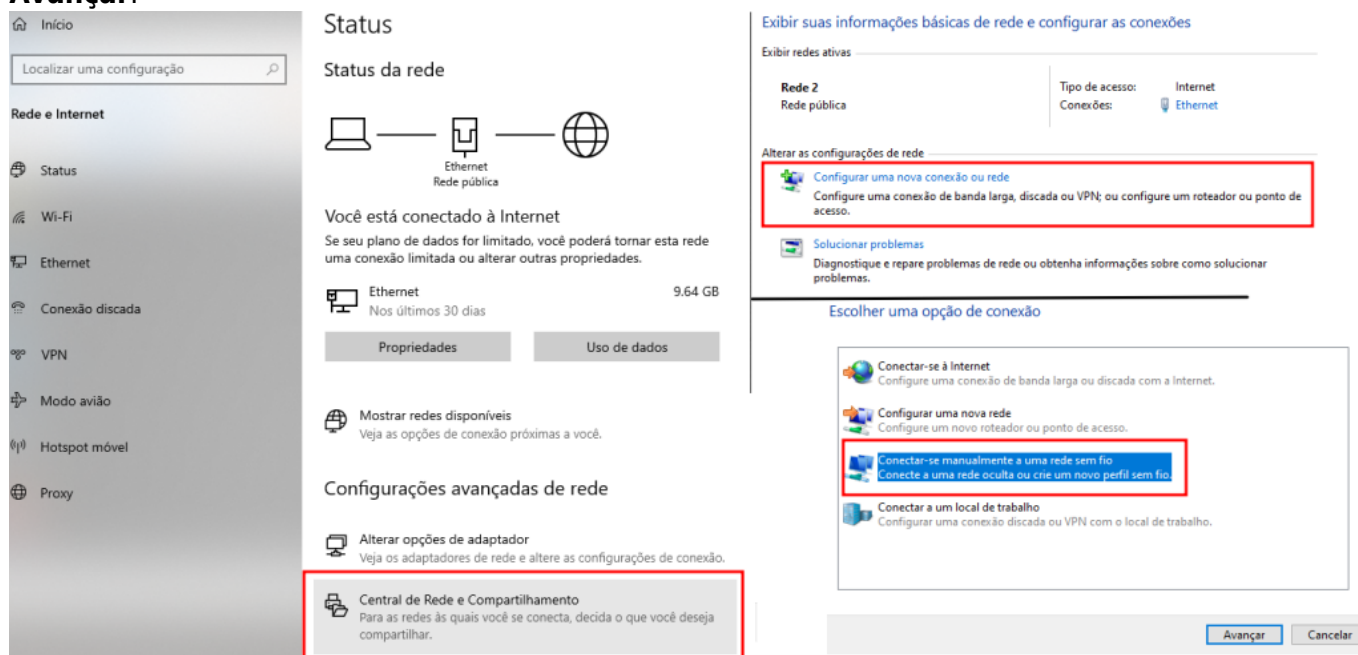
Senha: sua senha

Windows 10

No canto inferior direito (ao lado do relógio do sistema) clicar com o botão direito no **ícone de rede** referente as conexões de rede, como mostra a imagem a seguir.

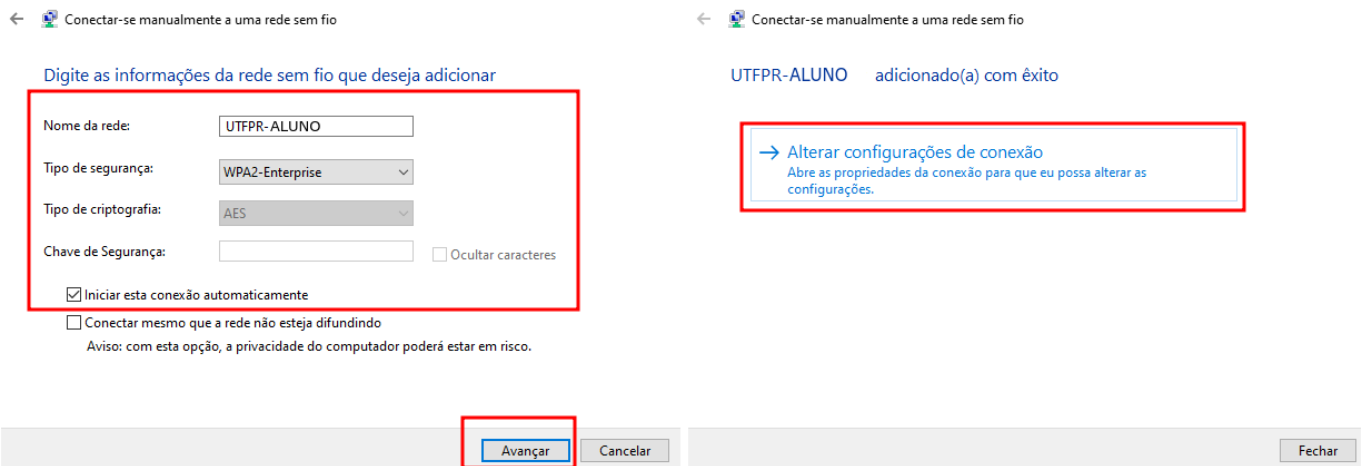


Clicar em **Central de Rede e Compartilhamento**. Em seguida clicar em **Configurar uma nova conexão ou rede**. Após, selecionar **Conectar-se manualmente a uma rede sem fio** e clicar em **Avançar**.

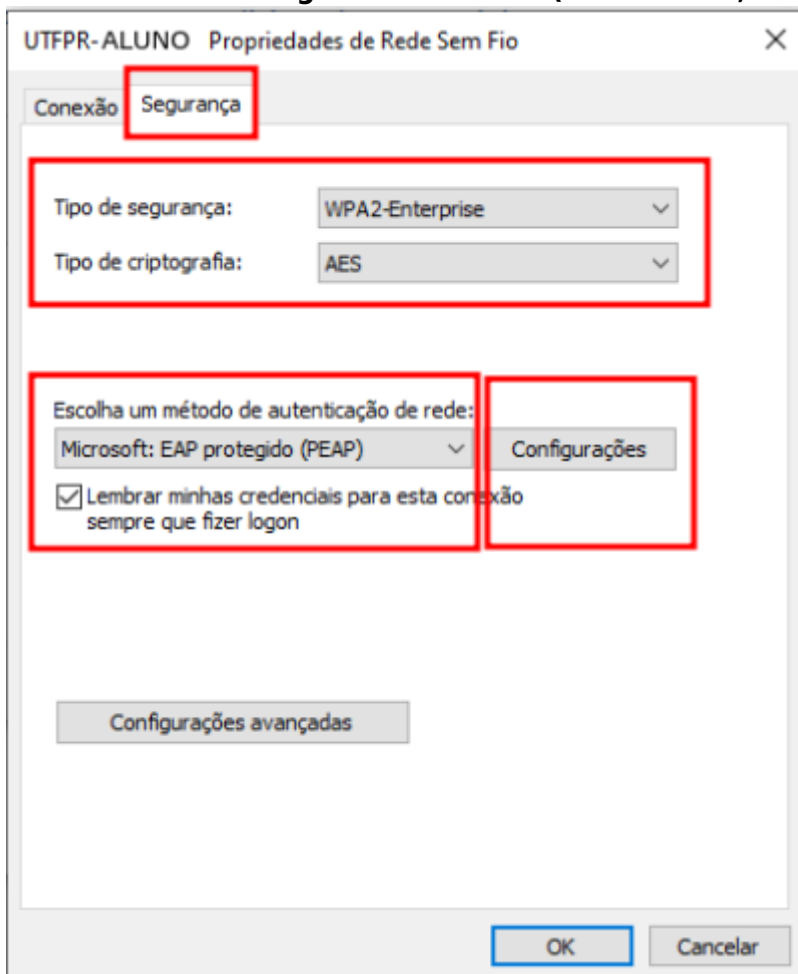


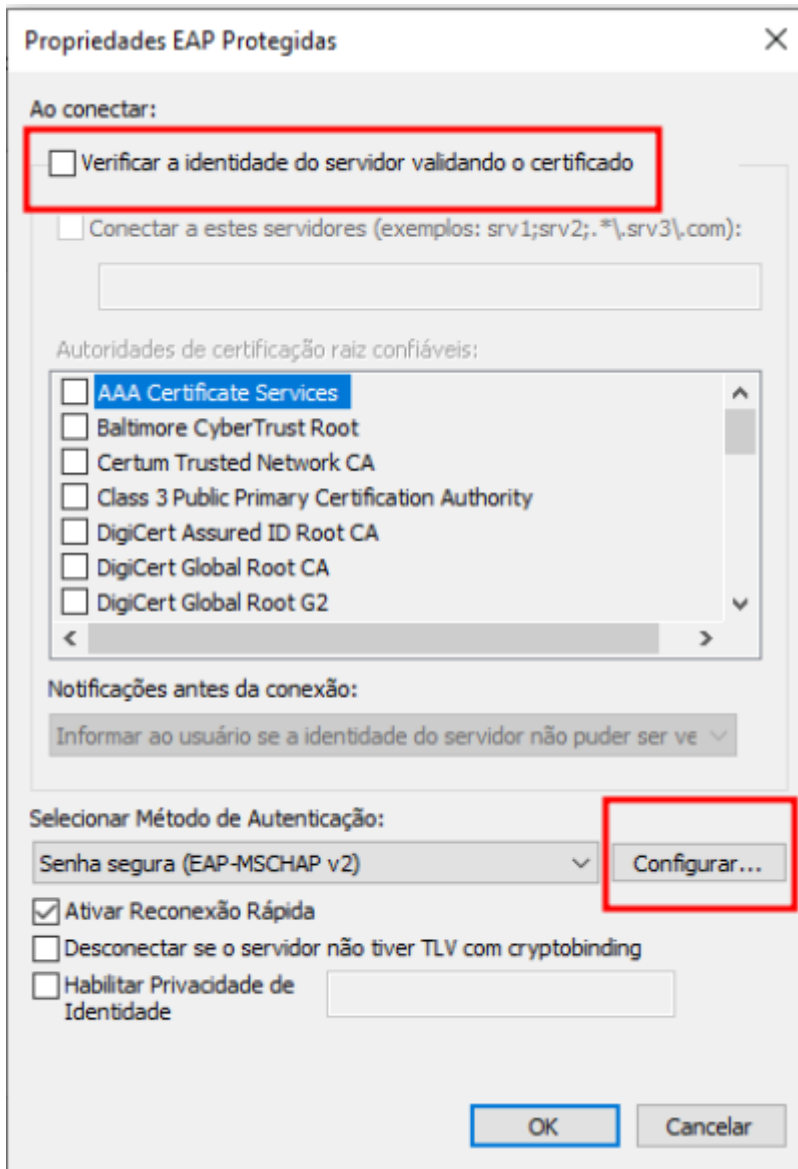
Na próxima tela, digitar **UTFPR-ALUNO** no campo **Nome da rede**. Em **Tipo de segurança** selecionar **WPA2-Enterprise**. Em **Tipo de criptografia**, selecionar **AES**. Deixar em branco o campo **Chave de Segurança**. Clicar em **Avançar**.

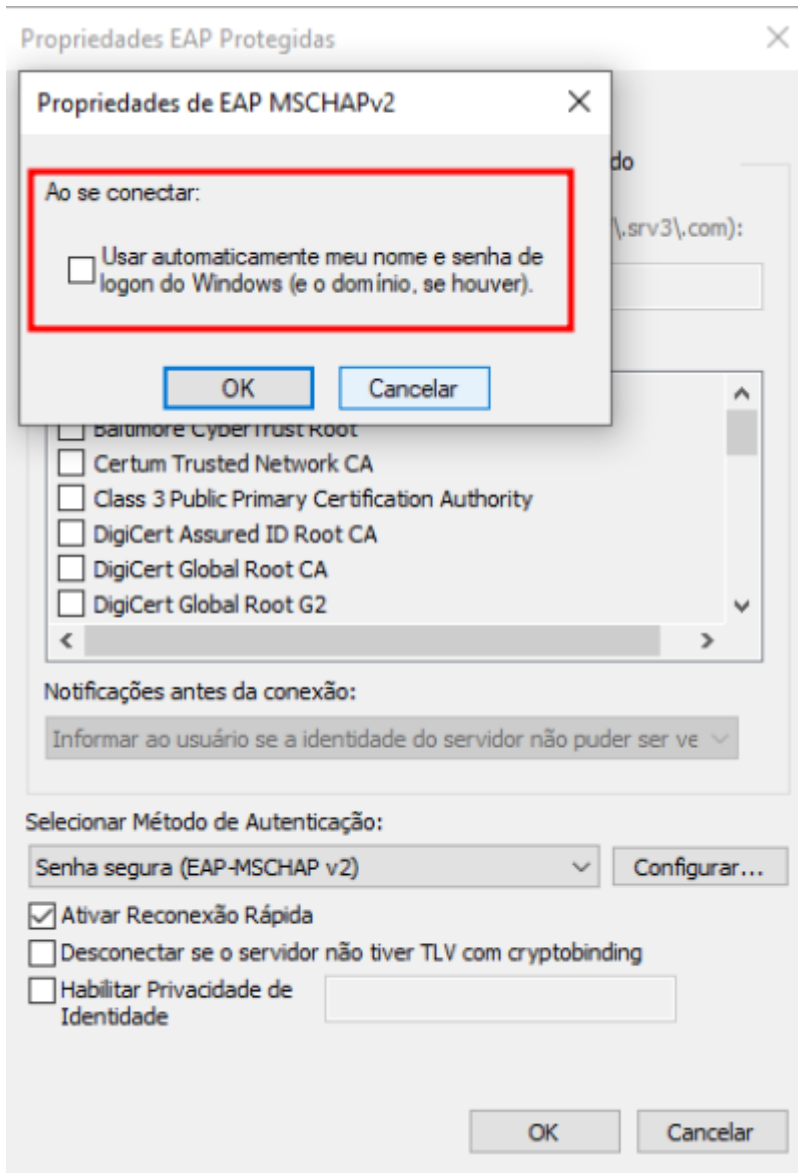
Na próxima tela clicar em **Alterar configurações de conexão**.



Na próxima tela, na guia **Segurança**, na opção **Tipo de segurança:** selecionar **WPA2-Enterprise**. Em **Tipo de criptografia:** selecionar **AES**. Em **Escolha um método de autenticação de rede:** selecionar **Microsoft: EAP protegido (PEAP)**. Em seguida, clicar no botão **Configurações**. Na nova janela, desmarcar a opção **Ao conectar: Verificar a identidade do servidor validando o certificado** e marcar a opção **Ativar Reconexão Rápida**. Em **Selecionar Método de Autenticação:** escolher **Senha segura (EAP-MSCHAP v2)**. Finalmente, clicar em **configurar....** Desmarcar a caixa de seleção **Usar automaticamente meu nome e senha de logon do Windows (e o domínio, se houver)**.







Pronto! Conexão configurada.

Agora, basta tentar a conexão, será solicitada usuário e senha institucional.

Obs.: Lembre-se a sua senha é pessoal e intransferível.

From:
<https://wiki.pb.utfpr.edu.br/dokuwiki/> - WIKI COGETI-PB

Permanent link:
https://wiki.pb.utfpr.edu.br/dokuwiki/doku.php?id=manuais:rede_sem_fio:utfr-aluno:configuracao_para_ambientes_windows:windows_10

Last update: 2023/01/19 13:56

