

# Instalação Cliente Nuvem - UTFPR para Departamentos

Guia para utilizar a nuvem como repositório de arquivos do departamento/setor.



A chefia deve compartilhar uma pasta na nuvem do setor e conceder as permissões para os usuários previamente.

Manual do owncloud

## Instalação

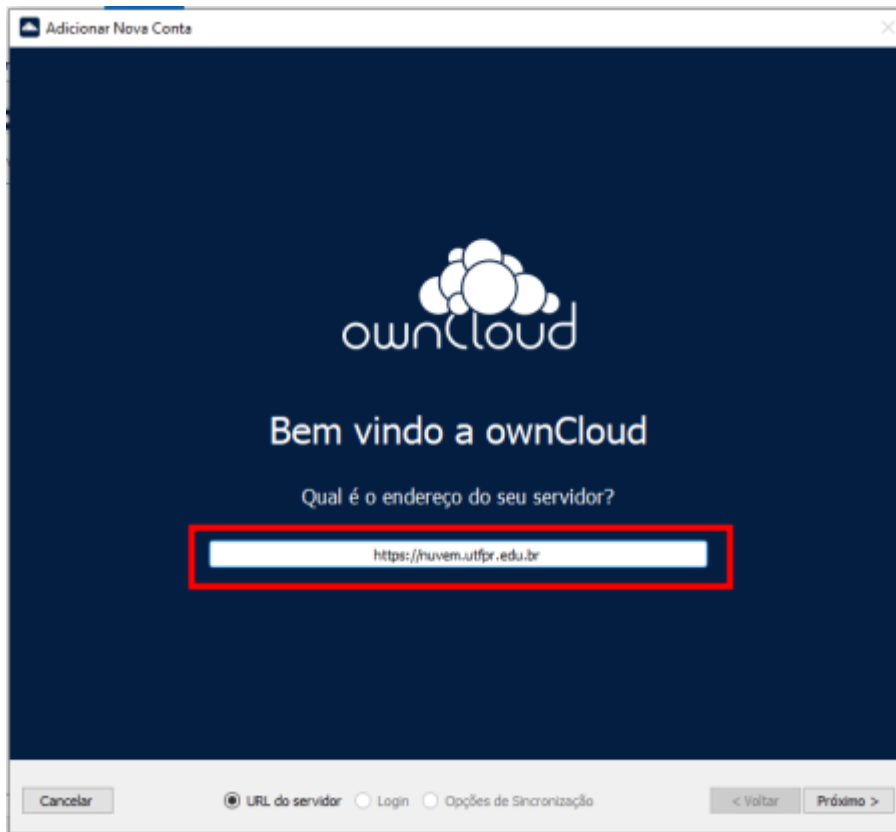
Baixar e instalar o cliente **Owncloud Desktop** no computador, conforme o sistema operacional.



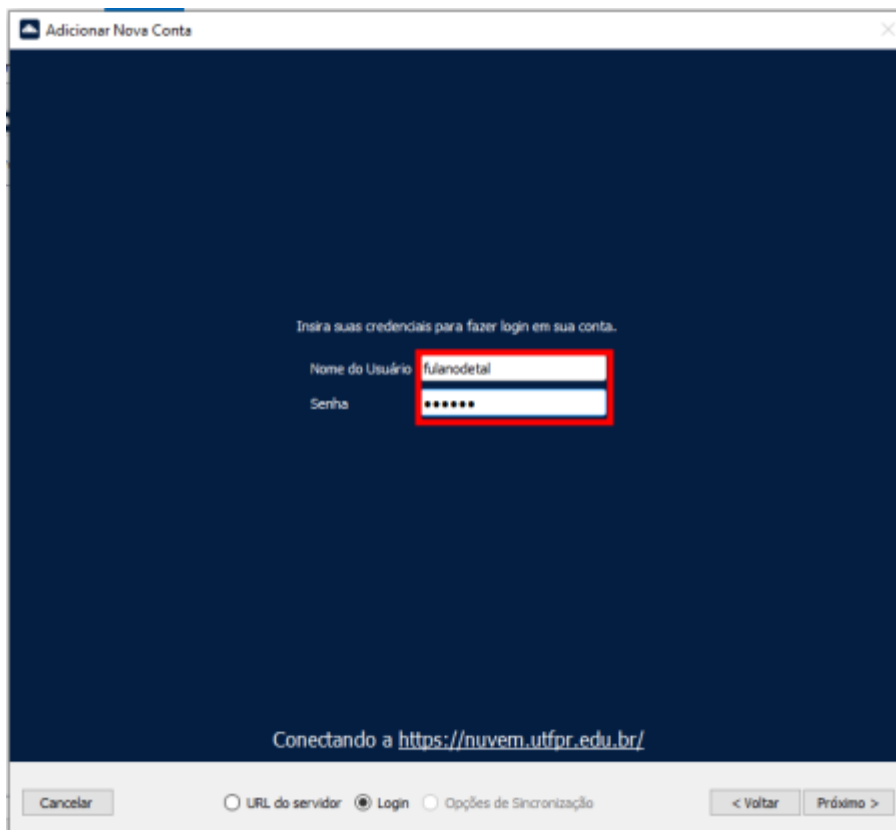
Obs.: Caso ocorra algum problema durante a instalação no sistema operacional Windows, deve-se executar o **Windows update** para aplicação das atualizações faltantes. Depois, tentar executar o instalador novamente.

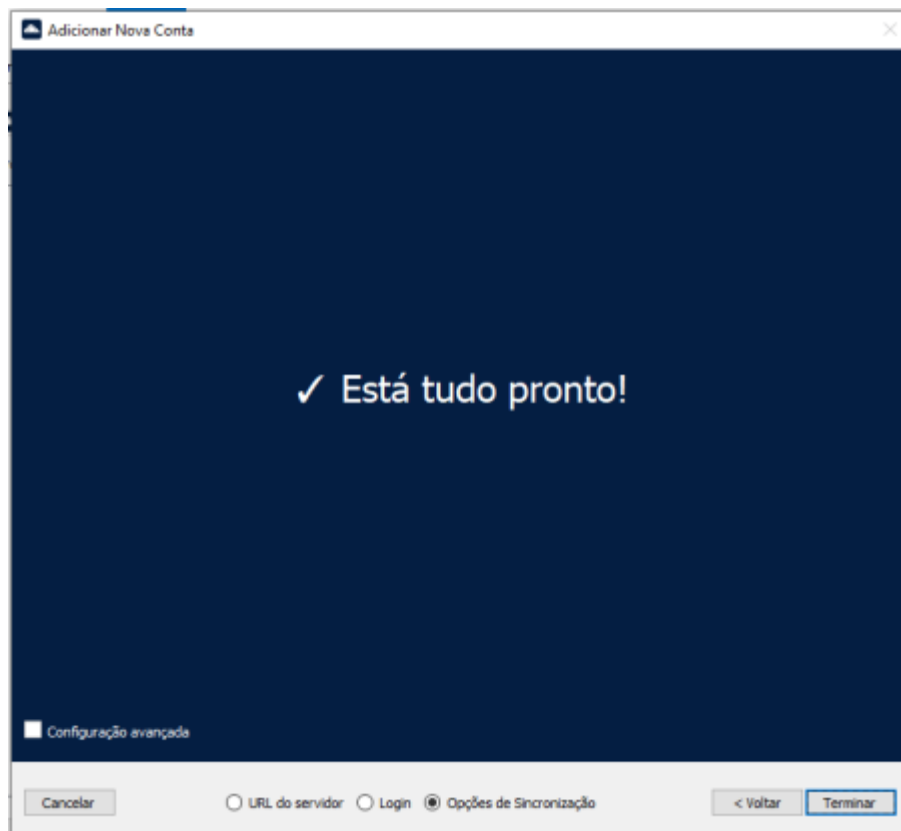
## Configuração

Após a instalação, deve-se executar o aplicativo owncloud por meio do atalho na área de trabalho ou pelo menu iniciar, e na janela **Adicionar Nova Conta**, informar o endereço <https://nuvem.utfpr.edu.br>, e clicar em **Próximo**.



Na próxima janela, informar as **credenciais institucionais** e clicar em **Próximo**. Na próxima tela clicar em **Terminar**.





From:

<https://wiki.pb.utfpr.edu.br/dokuwiki/> - **WIKI COGETI-PB**

Permanent link:

[https://wiki.pb.utfpr.edu.br/dokuwiki/doku.php?id=manuais:nuvem\\_utfpr&rev=1680090220](https://wiki.pb.utfpr.edu.br/dokuwiki/doku.php?id=manuais:nuvem_utfpr&rev=1680090220)

Last update: **2023/03/29 08:43**

