

# Instalação da Impressora Xerox

## 1º Passo

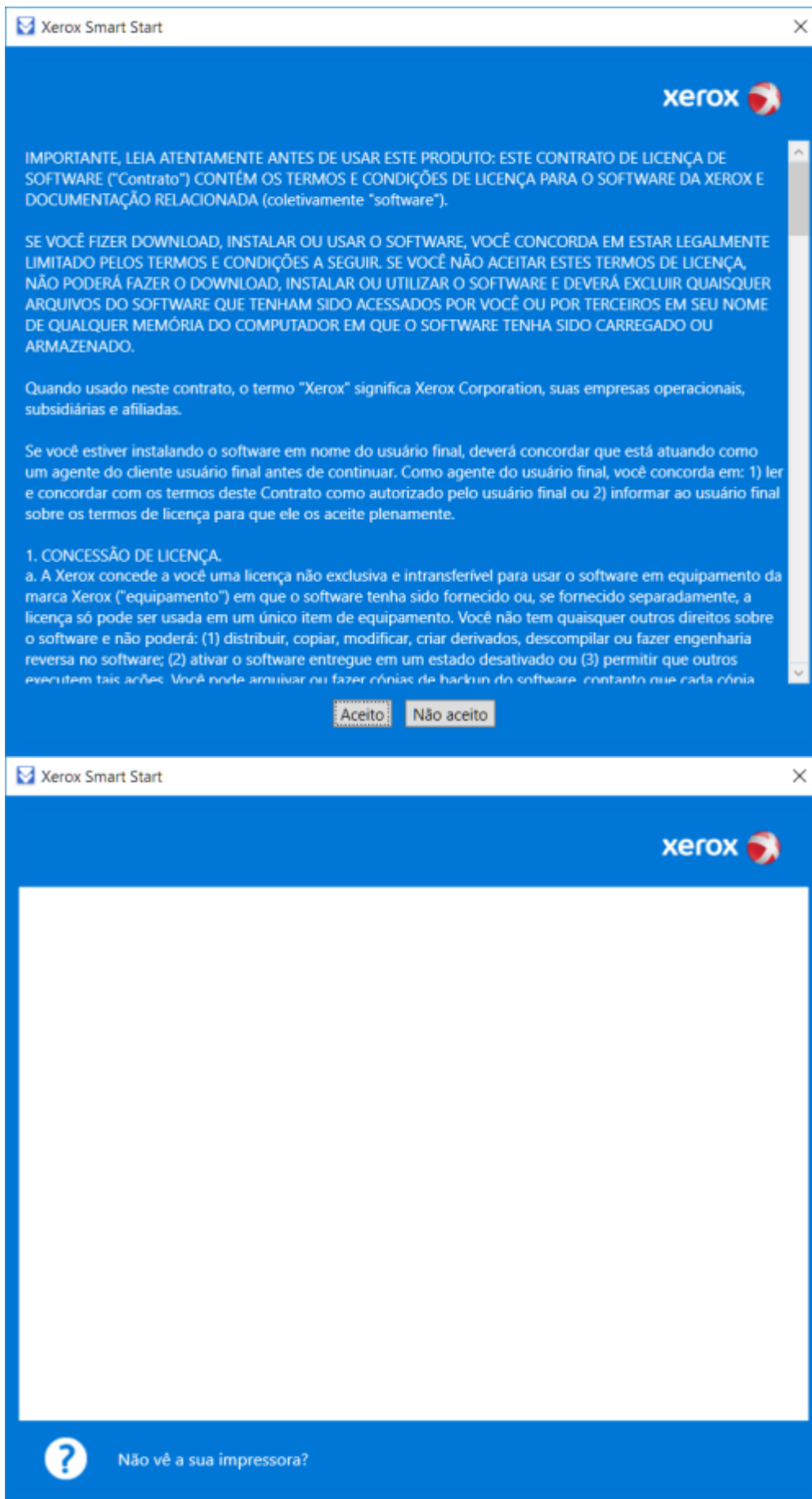
Acessar, no navegador, o link: <http://suporte.pb.utfpr.edu.br> e clicar no ícone **Driver Xerox**, para fazer o download do driver.



Em seguida, abra o arquivo baixado **Xerox.rar** e execute o arquivo **XeroxSmartStart\_1.0.25.0.exe**.

Na tela que se abre, clique em **Aceito**.

Na próxima tela, caso o software não localize a impressora, clique em **Não vê a sua impressora?**.



## 2º Passo

Informar o **ip da impressora que está fixado no equipamento**, e clique em **Conectar**.

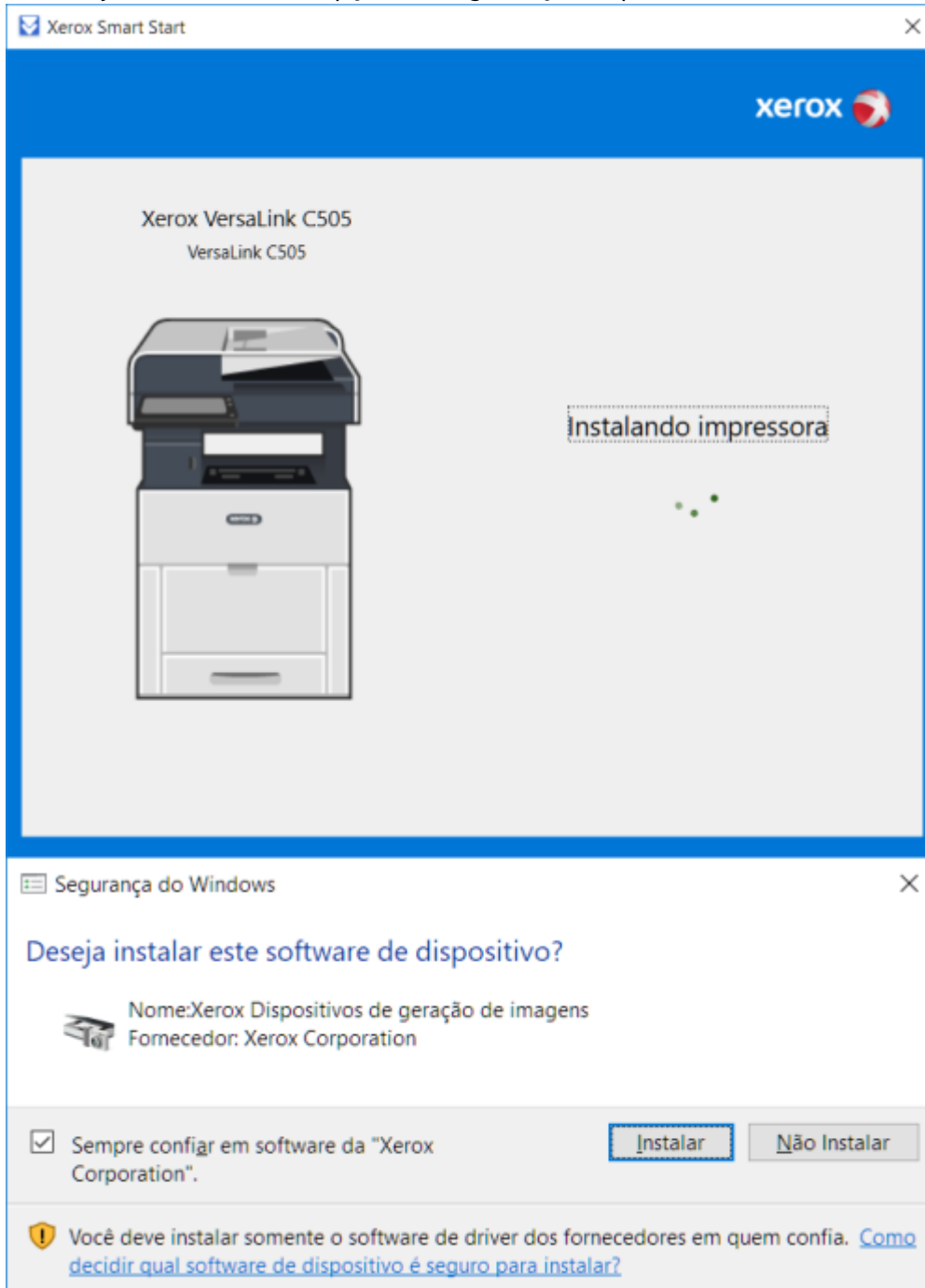
Clique em **Instalação rápida**.



**3º Passo**

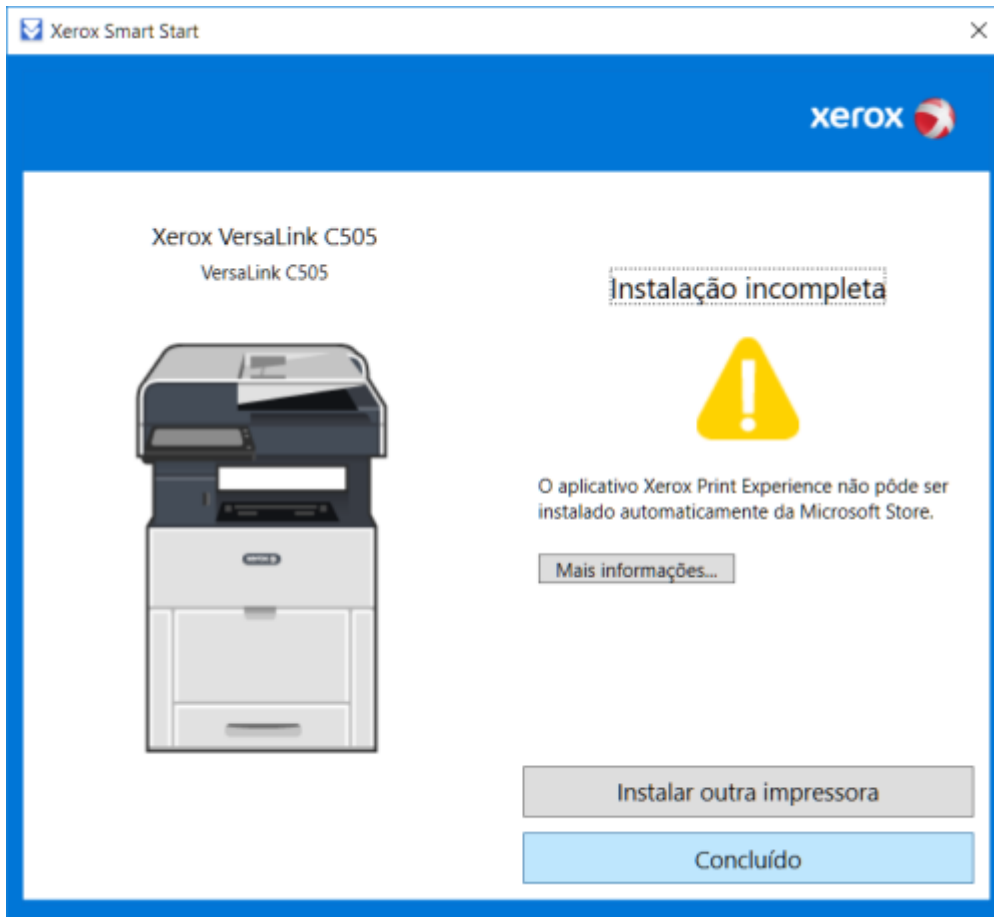
Aguarde o término da instalação.

Caso seja solicitado uma opção de segurança, clique em **Instalar**.



## 5º Passo

Cliquem em **Concluído** (ignore a mensagem de instalação incompleta, pois refere-se a um aplicativo extra).



From:  
<https://wiki.pb.utfpr.edu.br/dokuwiki/> - WIKI COGETI-PB

Permanent link:  
[https://wiki.pb.utfpr.edu.br/dokuwiki/doku.php?id=manuais:instalacao\\_de\\_impresora\\_-\\_xerox&rev=1617199602](https://wiki.pb.utfpr.edu.br/dokuwiki/doku.php?id=manuais:instalacao_de_impresora_-_xerox&rev=1617199602)

Last update: 2023/01/19 13:56

