

Instalação da Impressora Xerox

1º Passo

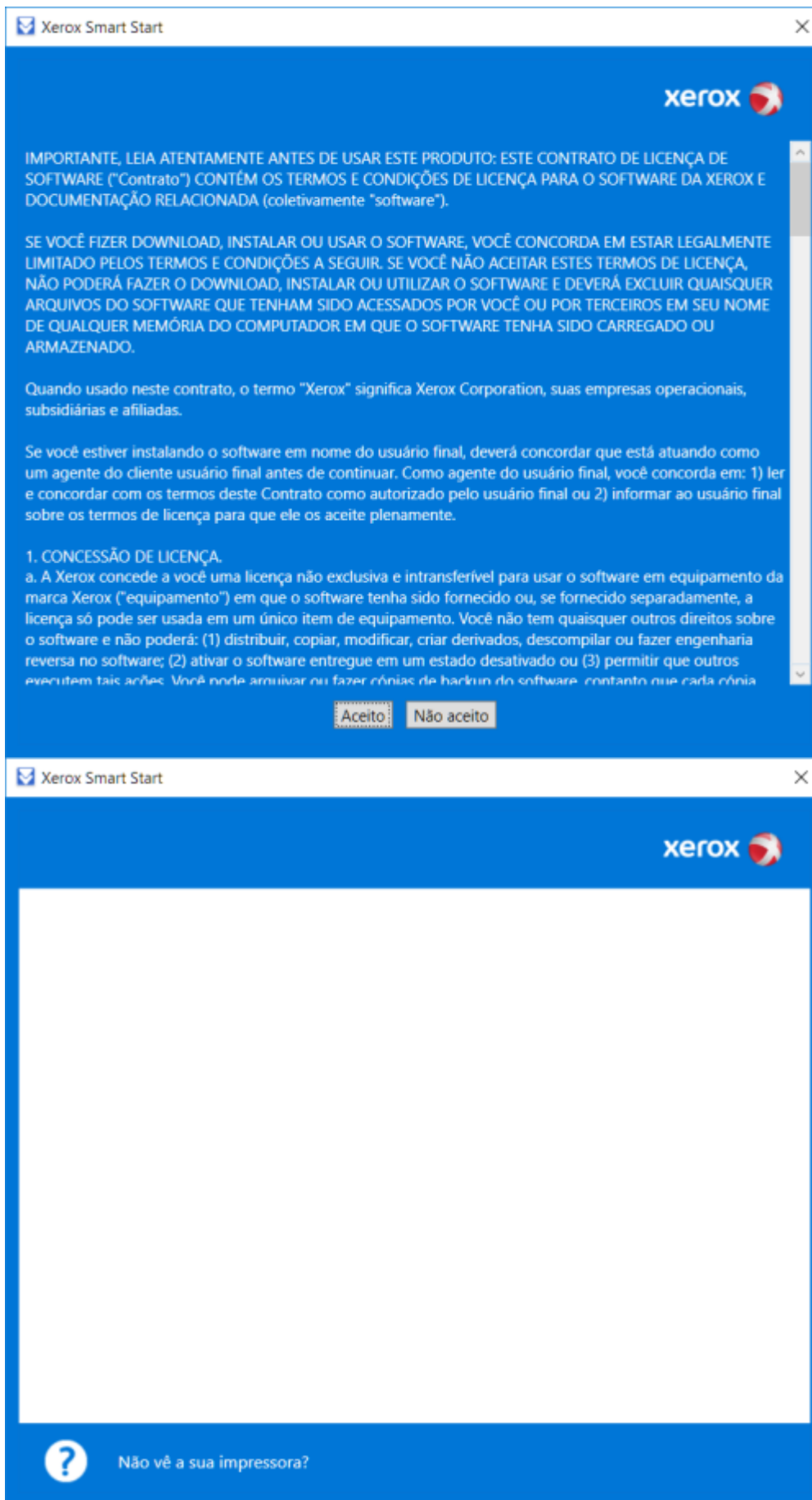
Acessar, no navegador, o link: <http://suporte.pb.utfpr.edu.br> e clicar no ícone **Driver Xerox**, para fazer o download do driver.



Em seguida, abra o arquivo baixado **Xerox.rar** e execute o arquivo **XeroxSmartStart_1.0.25.0.exe**.

Na tela que se abre, clique em **Aceito**.

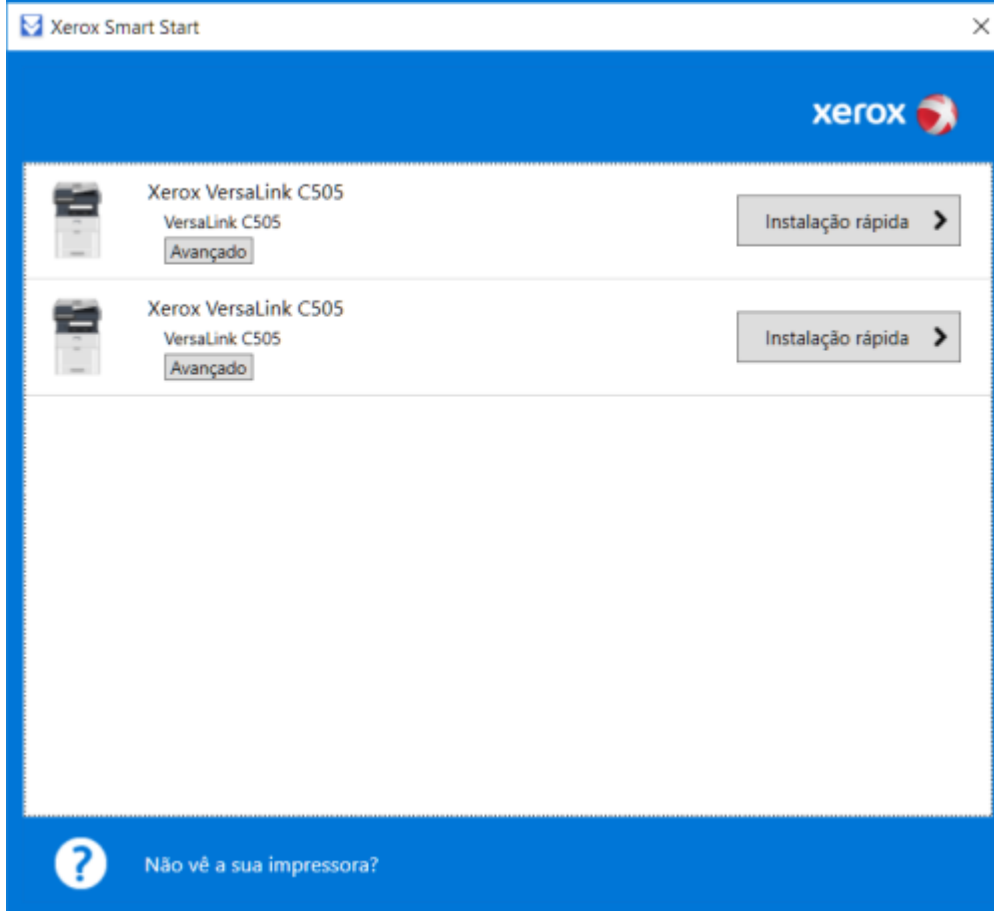
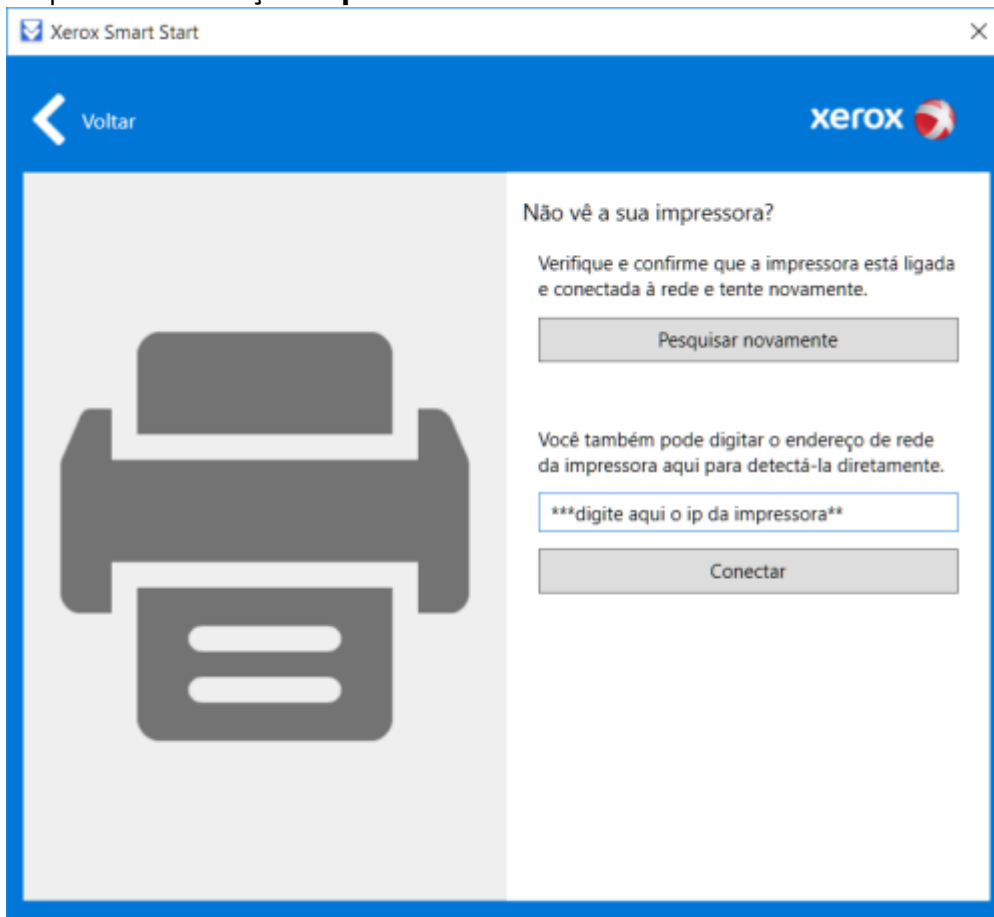
Na próxima tela, caso o software não localize a impressora, clique em **Não vê a sua impressora?**.



2º Passo

Informar o **ip da impressora que está fixado no equipamento**, e clique em **Conectar**.

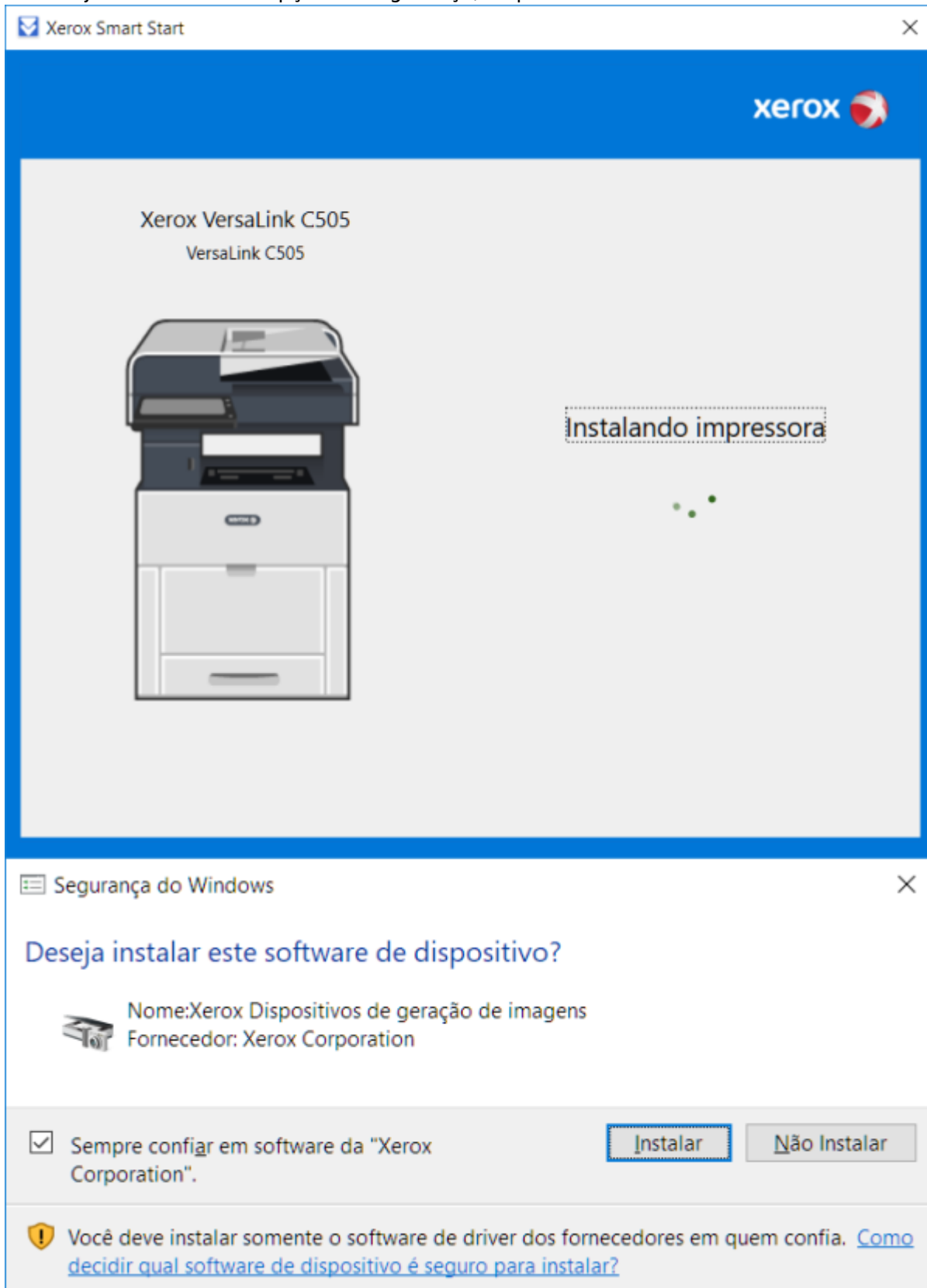
Clique em **Instalação rápida**.



3º Passo

Aguarde o término da instalação.

Caso seja solicitado uma opção de segurança, clique em **Instalar**.



5º Passo

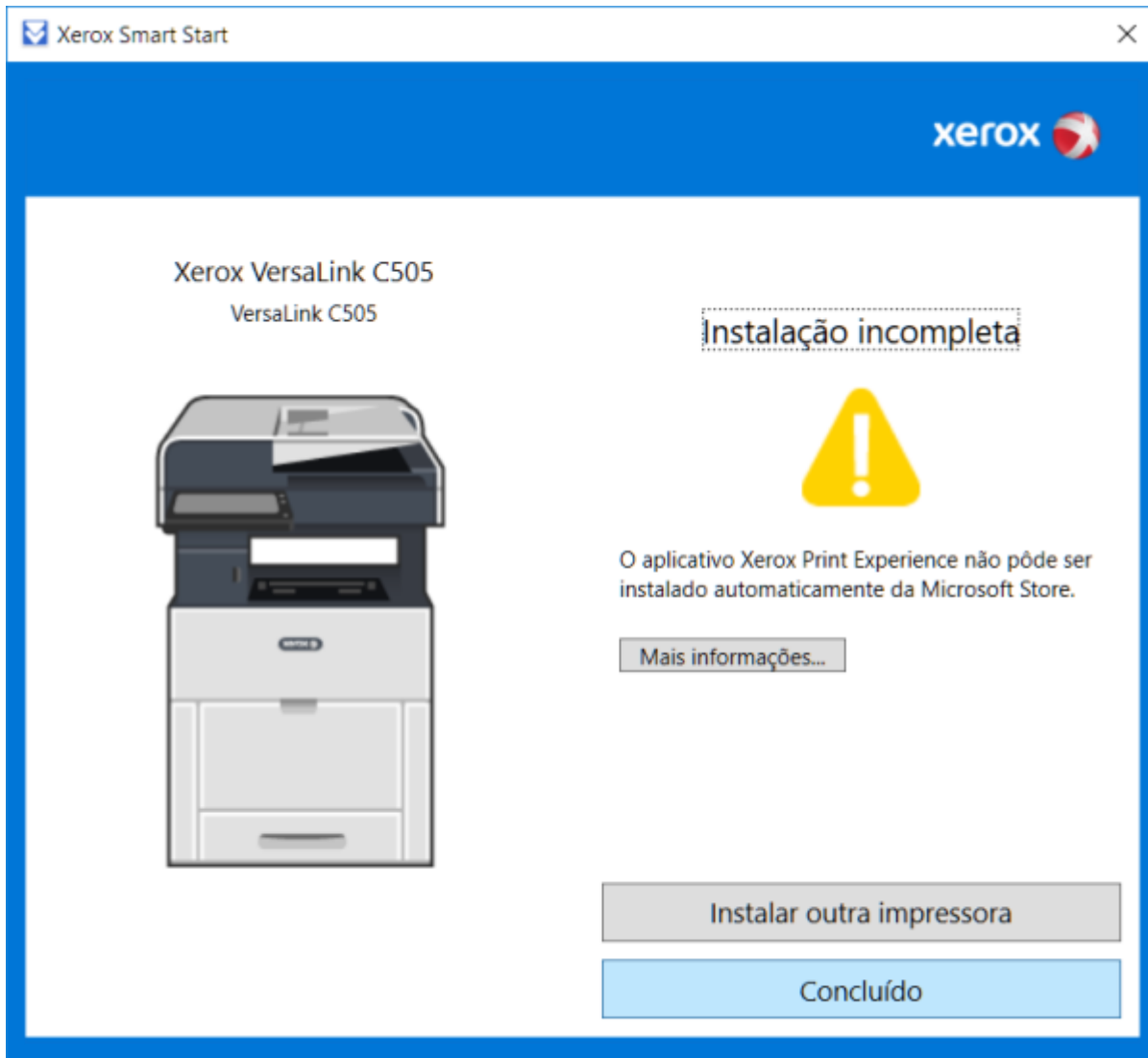
Cliquem em **Concluído** (ignore a mensagem de instalação incompleta, pois refere-se a um aplicativo extra).

Xerox Smart Start

xerox

Xerox VersaLink C505
VersaLink C505

Instalação incompleta



O aplicativo Xerox Print Experience não pôde ser instalado automaticamente da Microsoft Store.

Mais informações...

Instalar outra impressora

Concluído

From:
<https://wiki.pb.utfpr.edu.br/dokuwiki/> - WIKI COGETI-PB

Permanent link:
https://wiki.pb.utfpr.edu.br/dokuwiki/doku.php?id=manuais:instalacao_de_impresora_-_xerox&rev=1617199588

Last update: 2023/01/19 13:56

