

# Instalação da Impressora Xerox

## 1º Passo

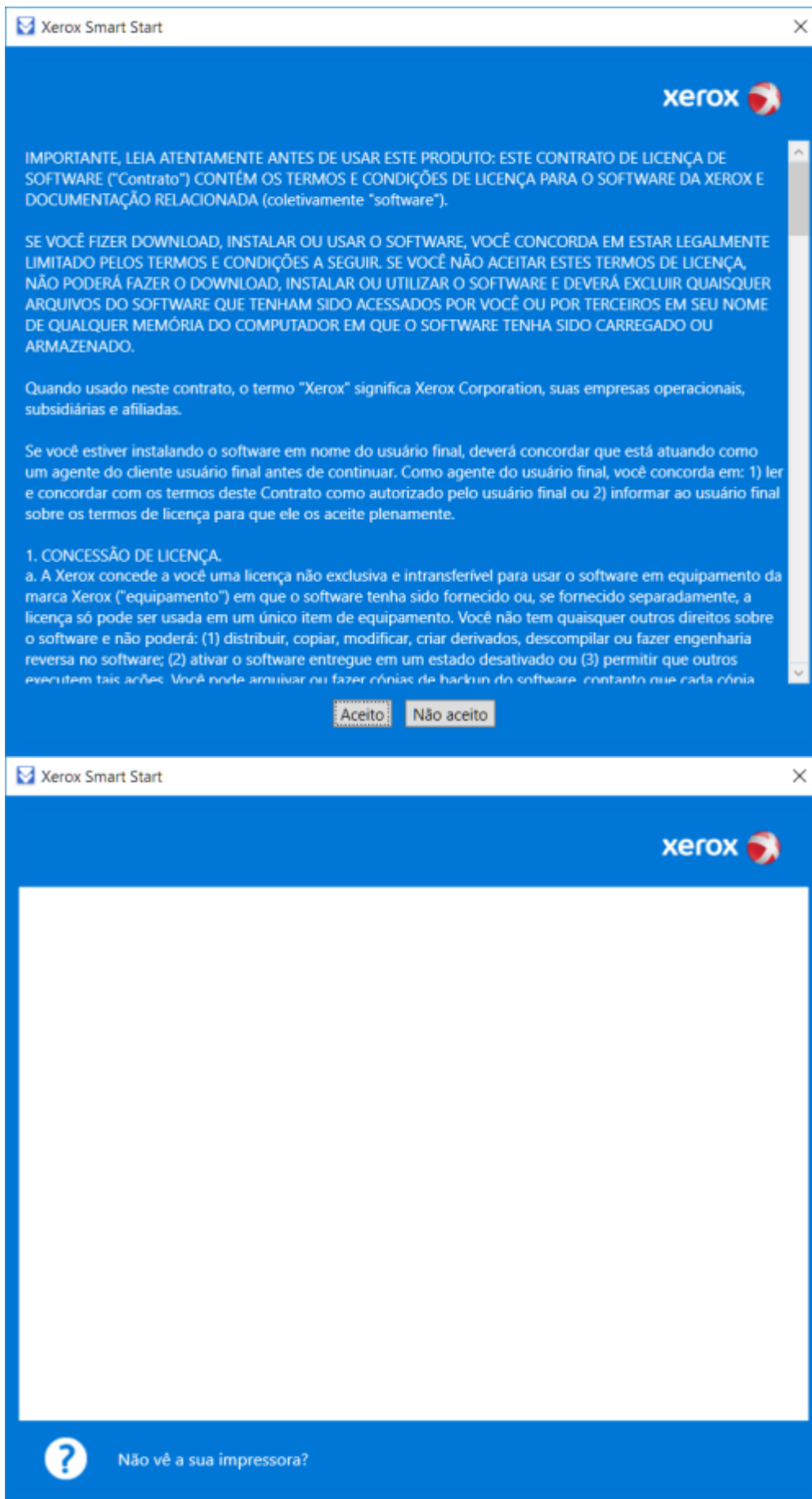
Acessar, no navegador, o link: <http://suporte.pb.utfpr.edu.br> e clicar no ícone **Driver Xerox**, para fazer o download do driver.



Em seguida, abra o arquivo baixado **Xerox.rar** e execute o arquivo **XeroxSmartStart\_1.0.25.0.exe**.

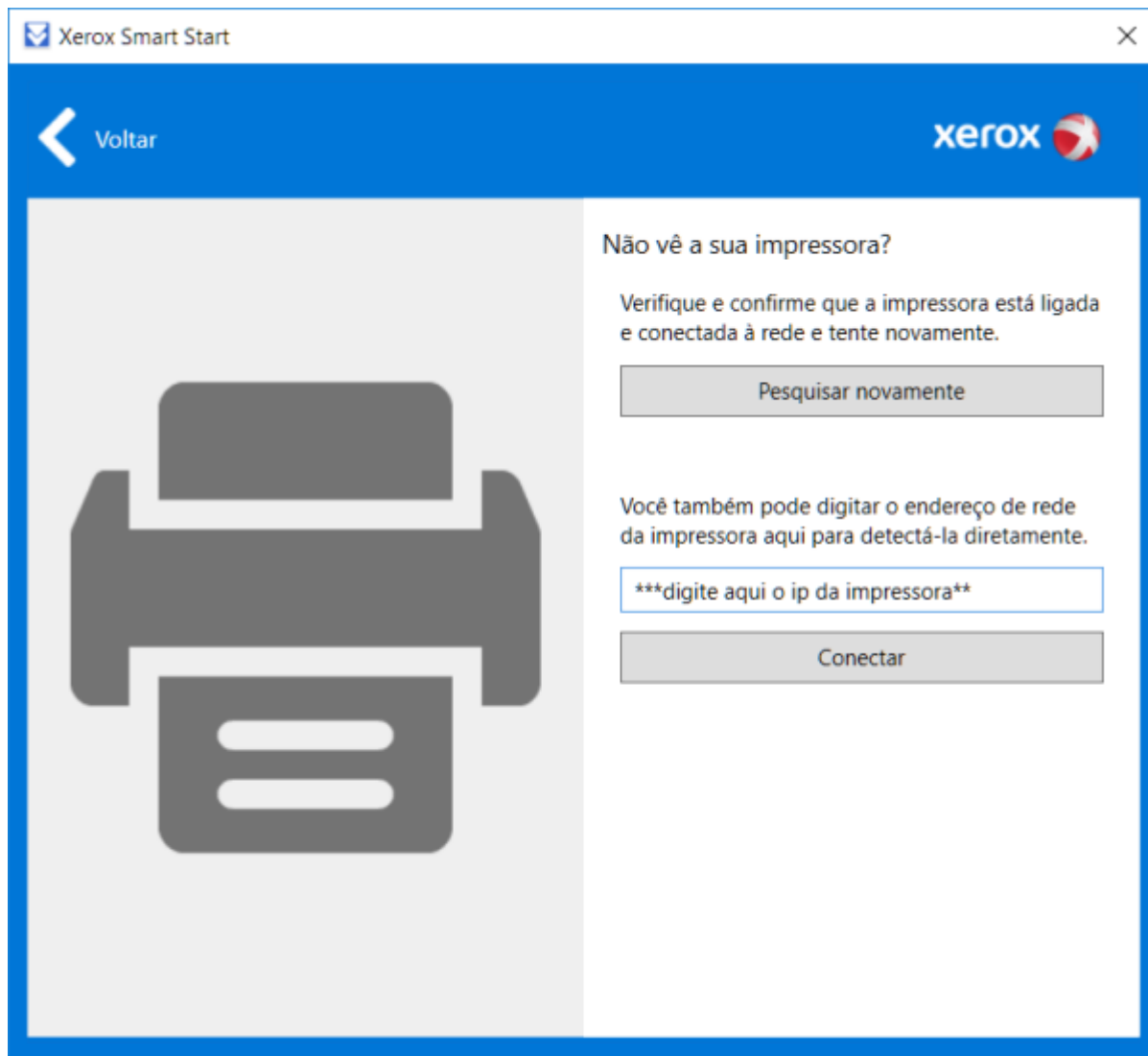
Na tela que se abre, clique em **Aceito**.

Na próxima tela, caso o software não localize a impressora, clique em **Não vê a sua impressora?**.



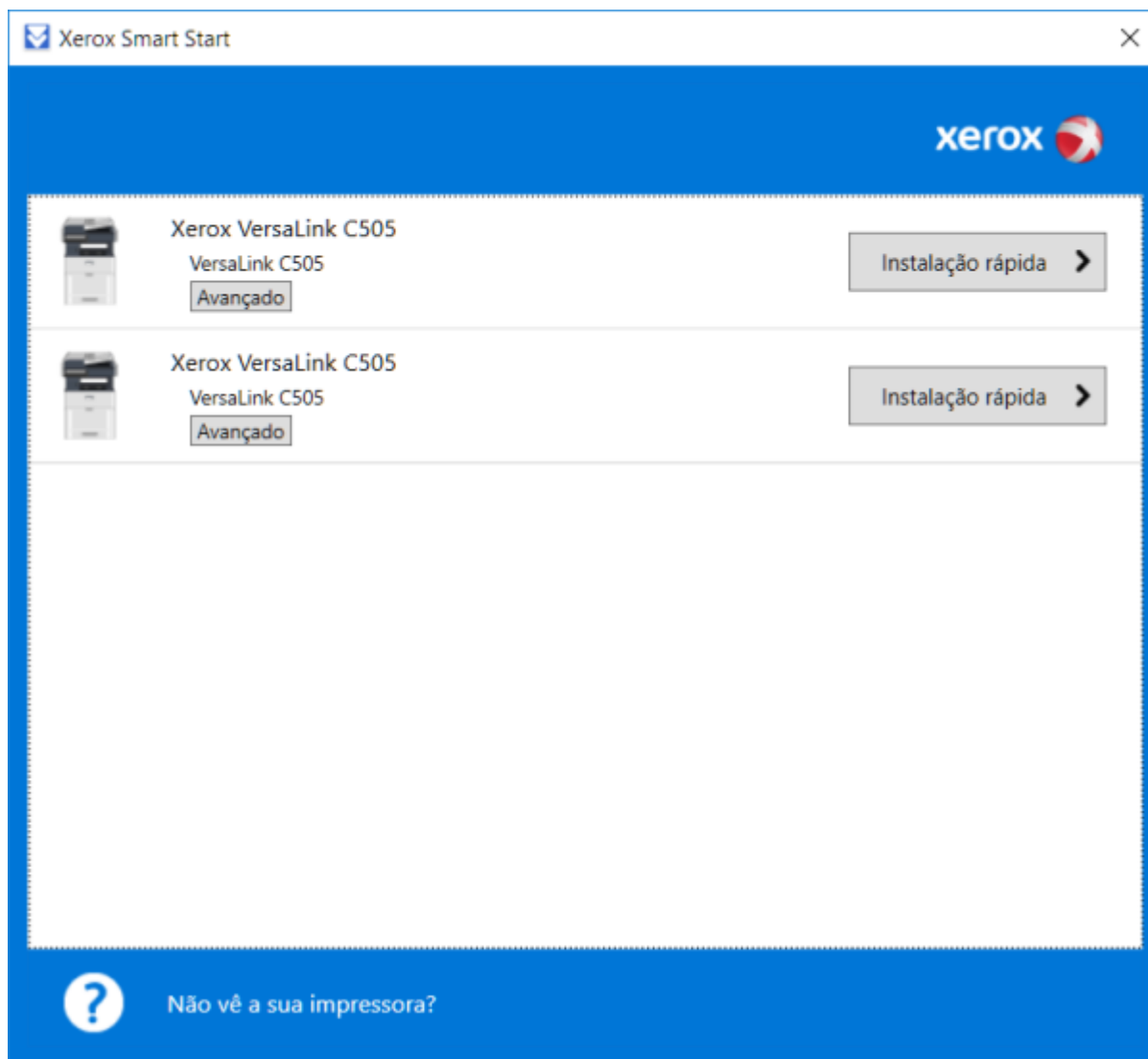
## 2º Passo

Informar o **ip da impressora que está fixado no equipamento**, e clique em **Conectar**:



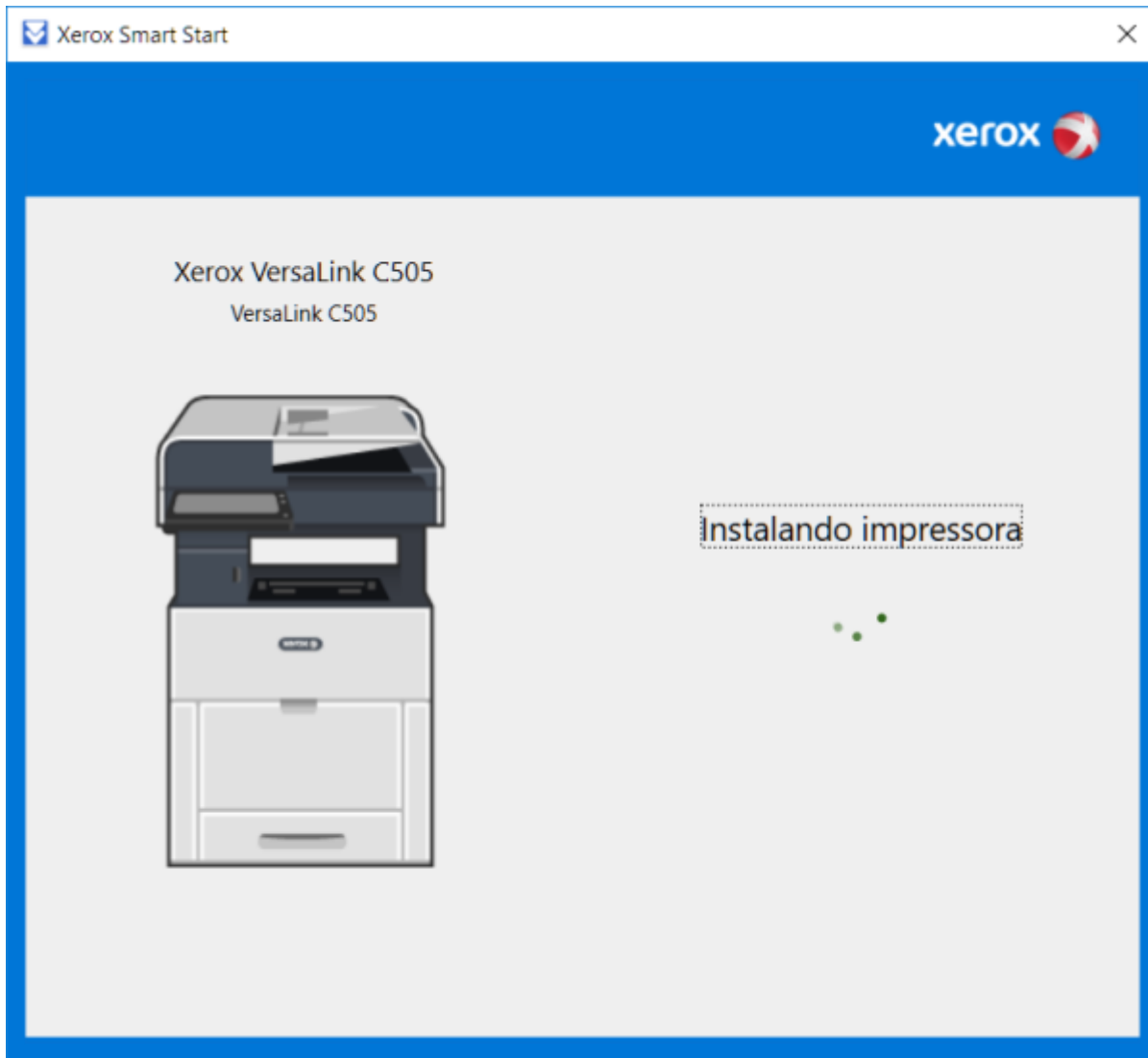
### 3º Passo

Clique em **Instalação rápida:**



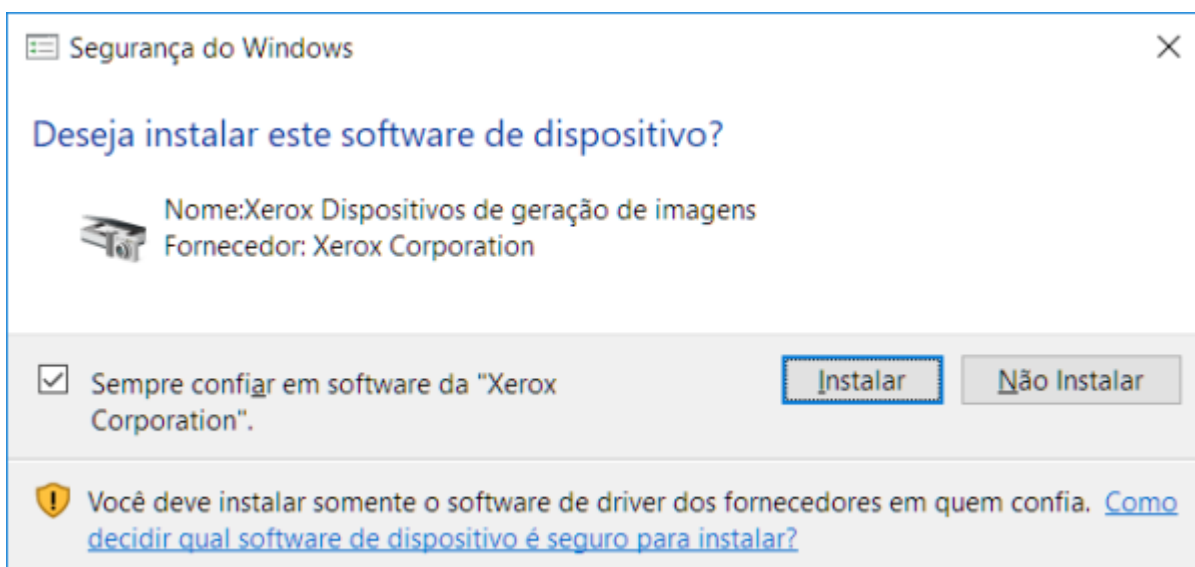
#### 4º Passo

Aguarde o término da instalação:



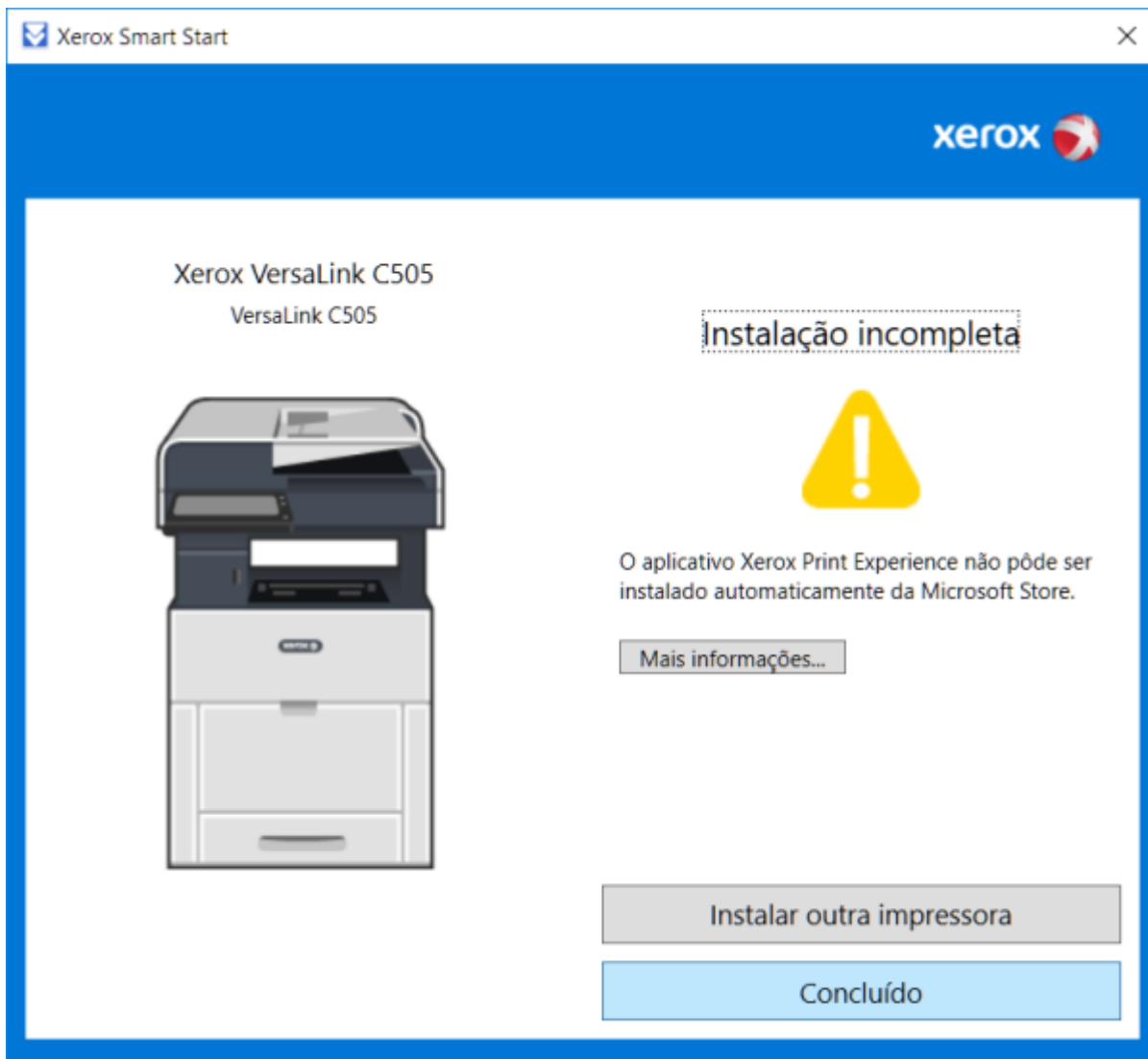
**5º Passo**

Caso seja solicitado, clique em **Instalar**:



**5º Passo**

Cliquem em **Concluído** (ignore a mensagem de instalação incompleta, pois refere-se a um aplicativo extra).



Xerox Smart Start

xerox

Xerox VersaLink C505  
VersaLink C505

**Instalação incompleta**

O aplicativo Xerox Print Experience não pôde ser instalado automaticamente da Microsoft Store.

Mais informações...

Instalar outra impressora

Concluído

From:  
<https://wiki.pb.utfpr.edu.br/dokuwiki/> - WIKI COGETI-PB

Permanent link:  
[https://wiki.pb.utfpr.edu.br/dokuwiki/doku.php?id=manuais:instalacao\\_de\\_impresora\\_-\\_xerox&rev=1617199482](https://wiki.pb.utfpr.edu.br/dokuwiki/doku.php?id=manuais:instalacao_de_impresora_-_xerox&rev=1617199482)

Last update: 2023/01/19 13:57

