

# Instalação da Impressora Xerox

## 1º Passo

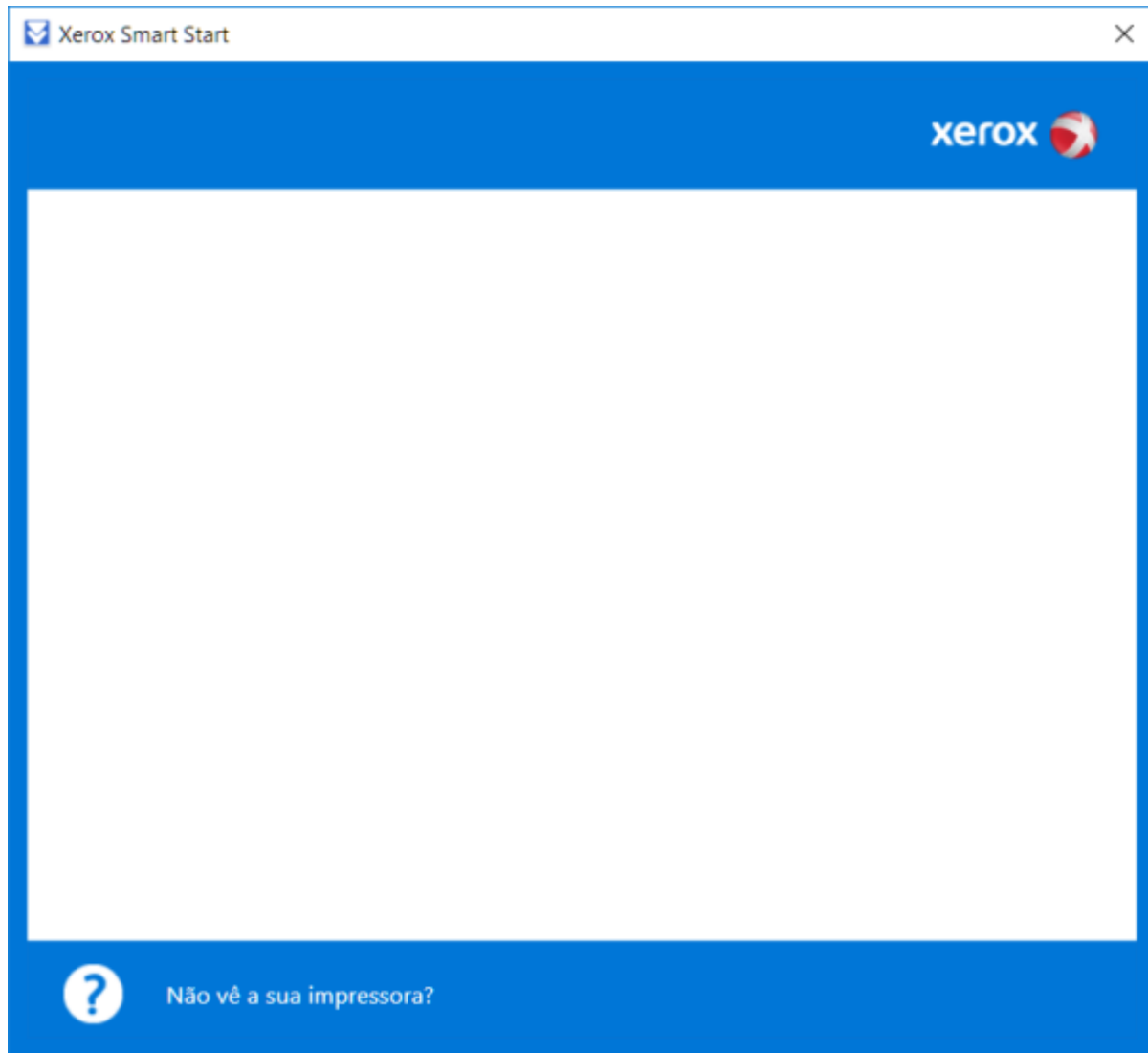
Acessar, no navegador, o link: <http://suporte.pb.utfpr.edu.br> e clicar no ícone **Driver Xerox**, para fazer o download do driver.



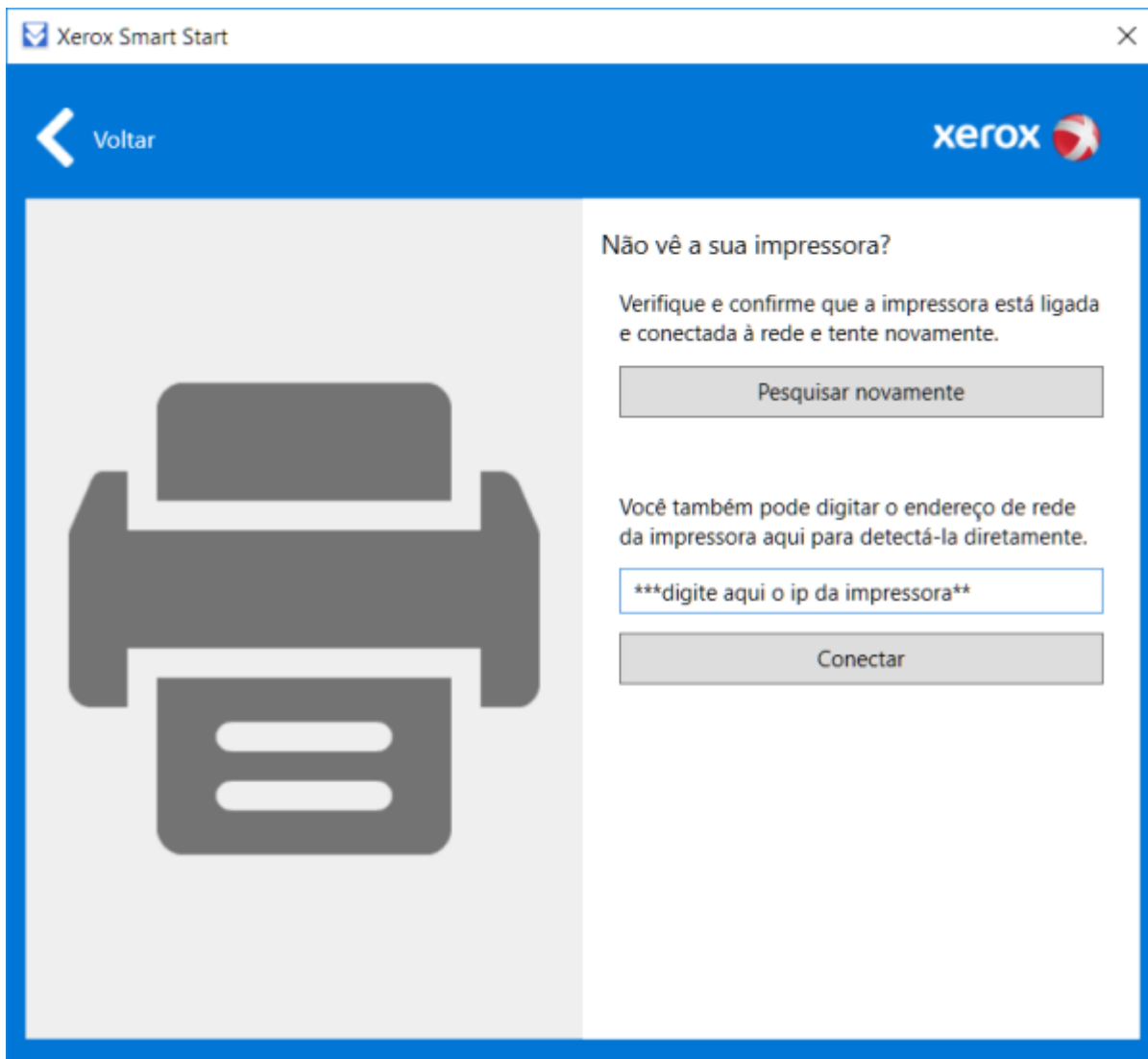
Em seguida, abra o arquivo baixado **Xerox.rar** e execute o arquivo **XeroxSmartStart\_1.0.25.0.exe**: Na tela que se abre, clique em **Aceito**:



Na próxima tela, caso o software não localize a impressora, clique em **Não vê a sua impressora?**:

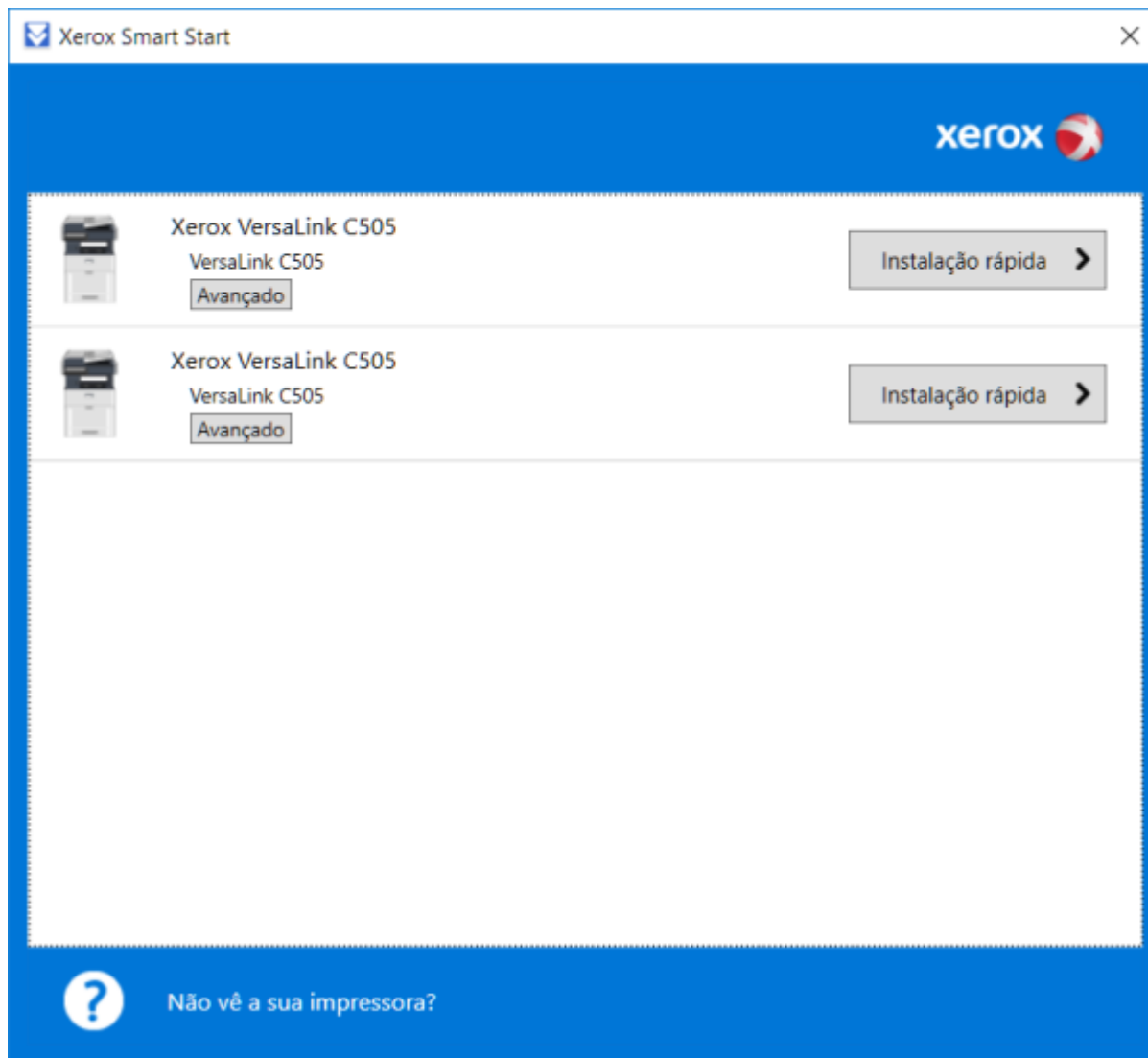
**2º Passo**

Informar o **ip da impressora que está fixado no equipamento**, e clique em **Conectar**:



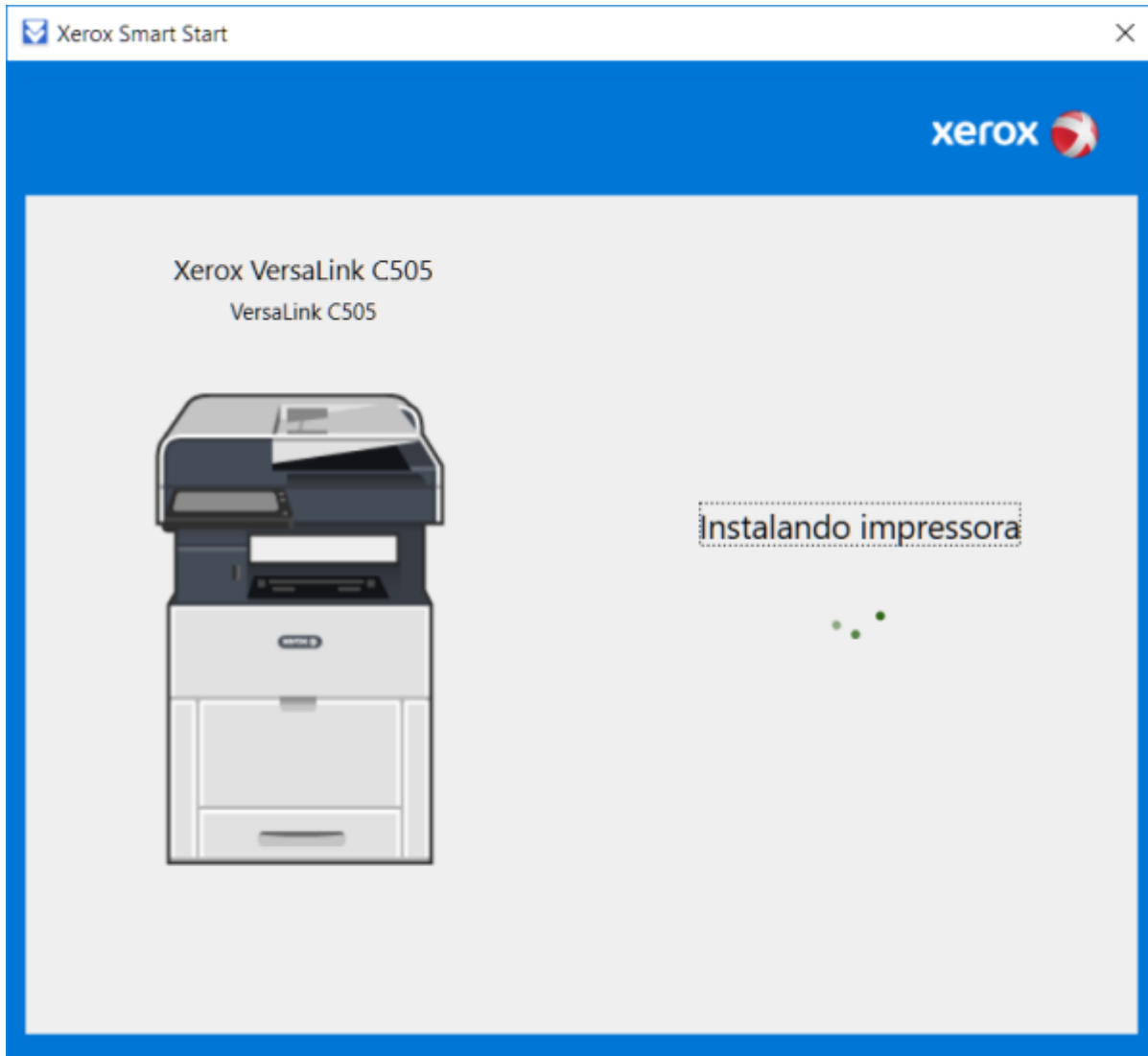
### 3º Passo

Clique em **Instalação rápida:**



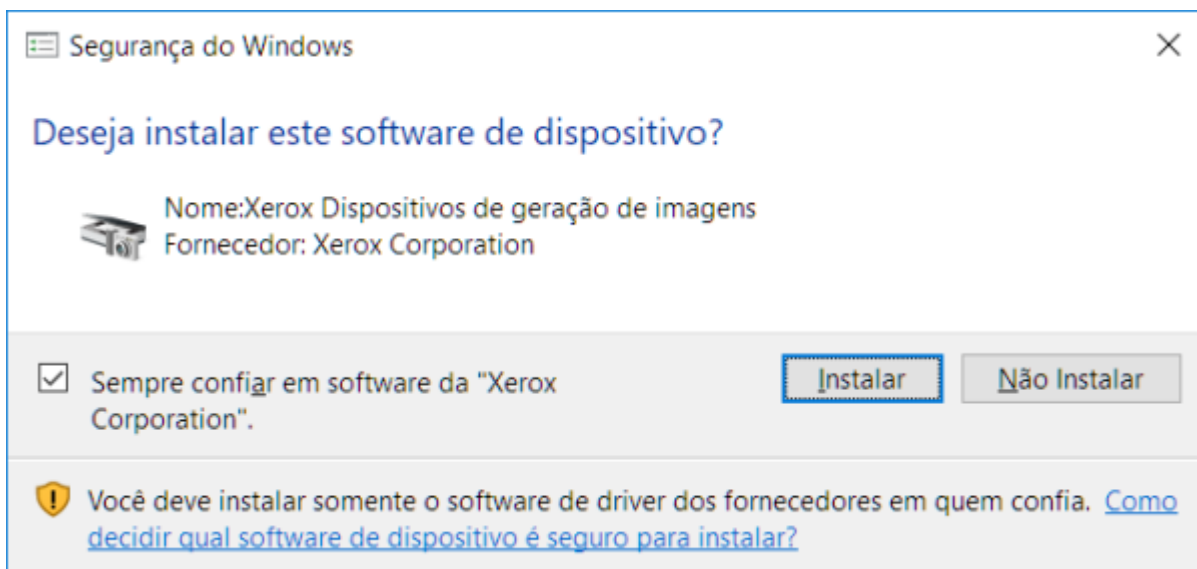
**4º Passo**

Aguarde o término da instalação:



### 5º Passo

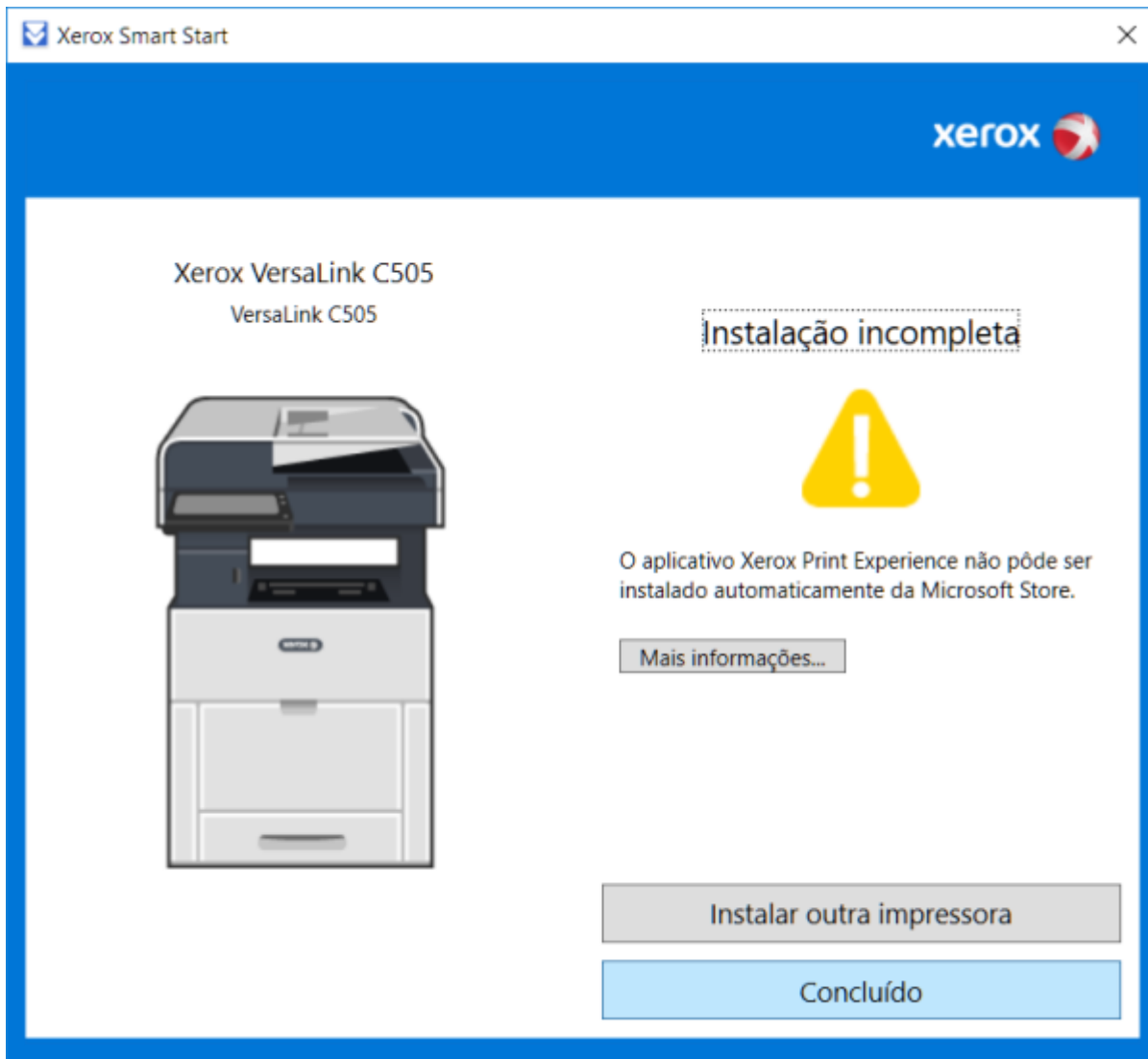
Caso seja solicitado, clique em **Instalar**:



### 5º Passo

Cliquem em **Concluído** (ignore a mensagem de instalação incompleta, pois refere-se a um aplicativo

extra).



From: <https://wiki.pb.utfpr.edu.br/dokuwiki/> - WIKI COGETI-PB

Permanent link: [https://wiki.pb.utfpr.edu.br/dokuwiki/doku.php?id=manuais:instalacao\\_de\\_impresora\\_-\\_xerox&rev=1617199358](https://wiki.pb.utfpr.edu.br/dokuwiki/doku.php?id=manuais:instalacao_de_impresora_-_xerox&rev=1617199358)

Last update: 2023/01/19 13:56

