

Instalação da Impressora Xerox

1º Passo

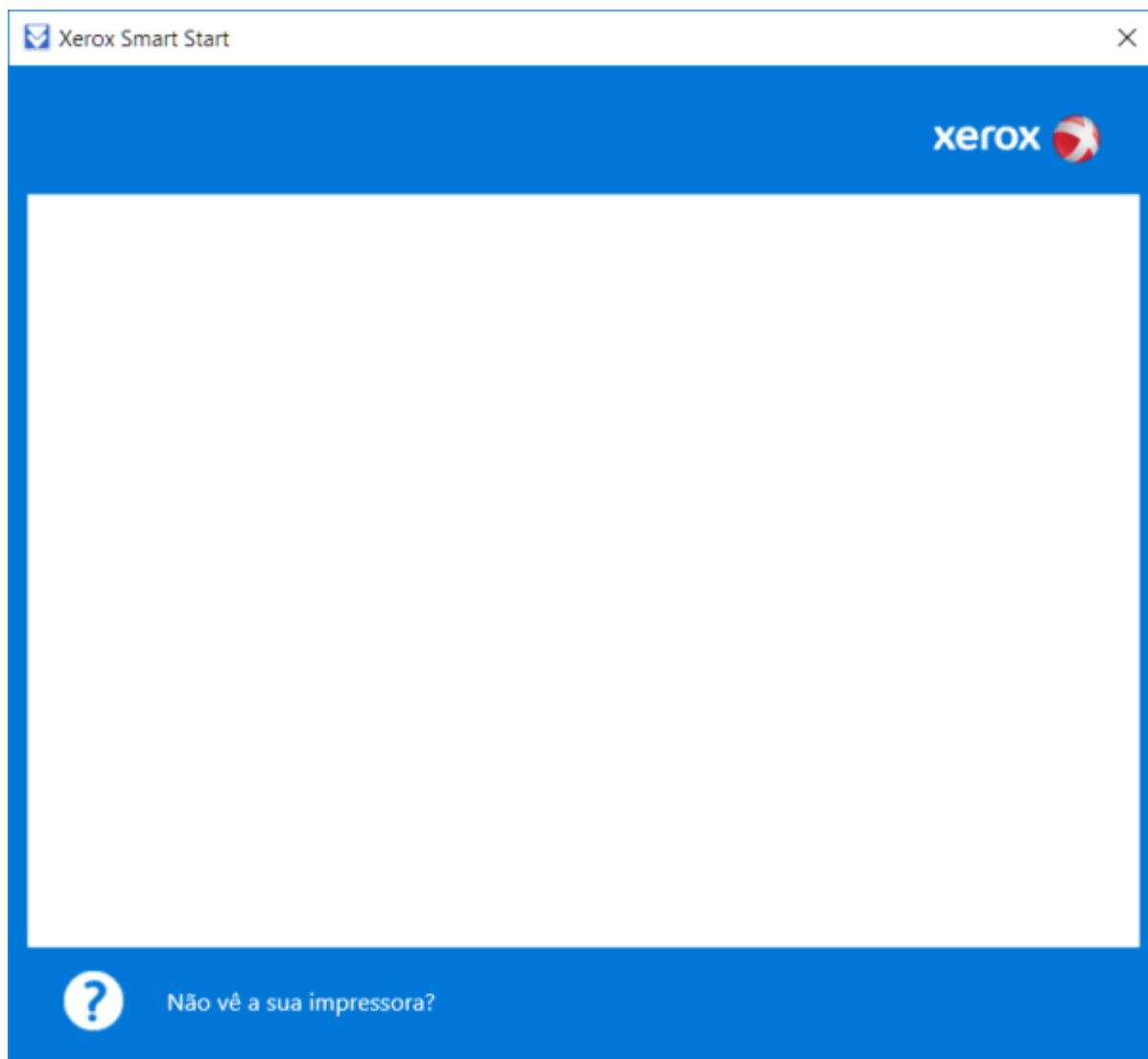
Acessar, no navegador, o link: <http://suporte.pb.utfpr.edu.br> e clicar no ícone **Driver Xerox**, para fazer o download do driver:



Em seguida, abra o arquivo baixado **Xerox.rar** e execute o arquivo **XeroxSmartStart_1.0.25.0.exe**: Na tela que se abre, clique em **Aceito**:

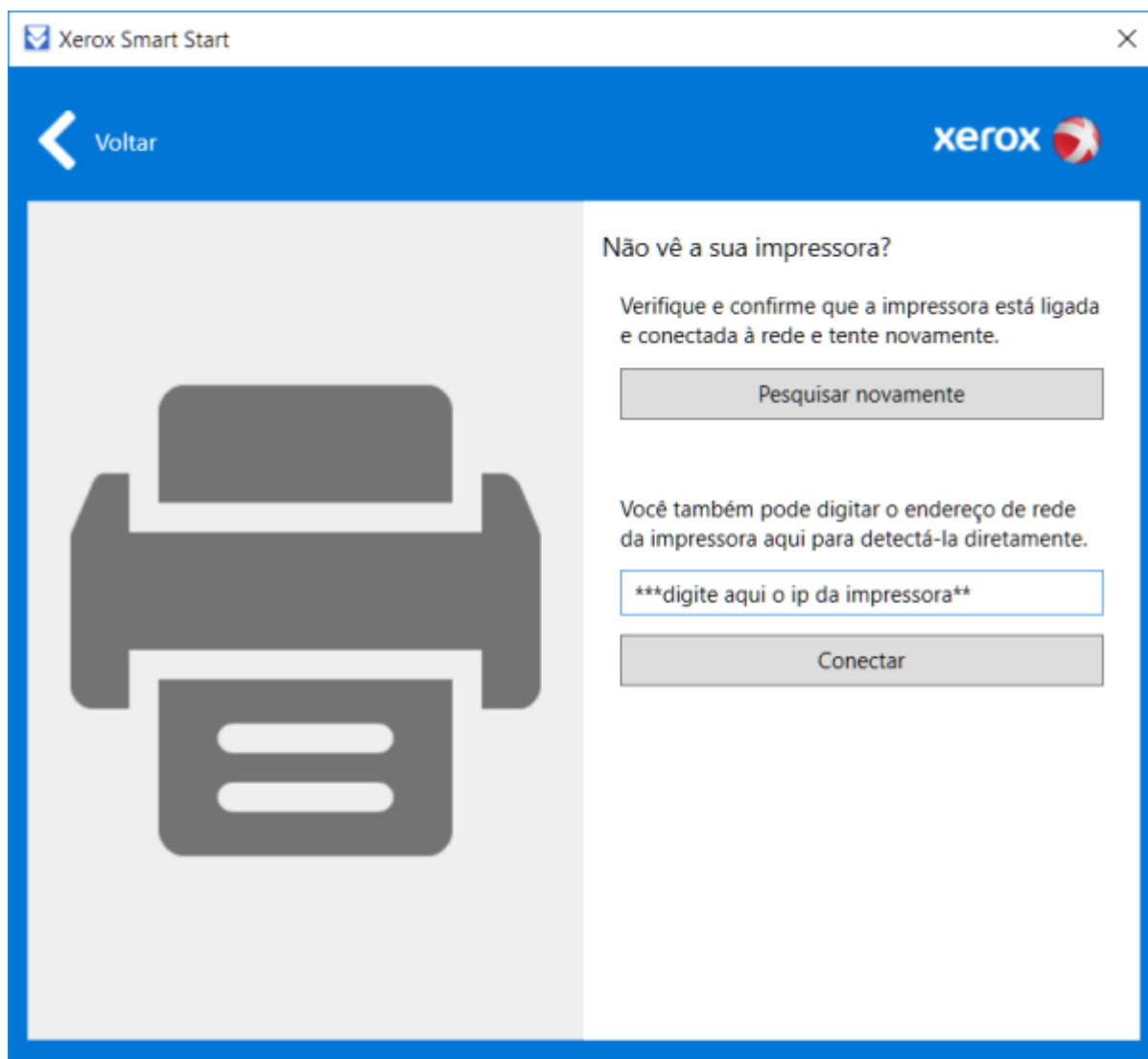


Na próxima tela, caso o software não localize a impressora, clique em **Não vê a sua impressora?**:



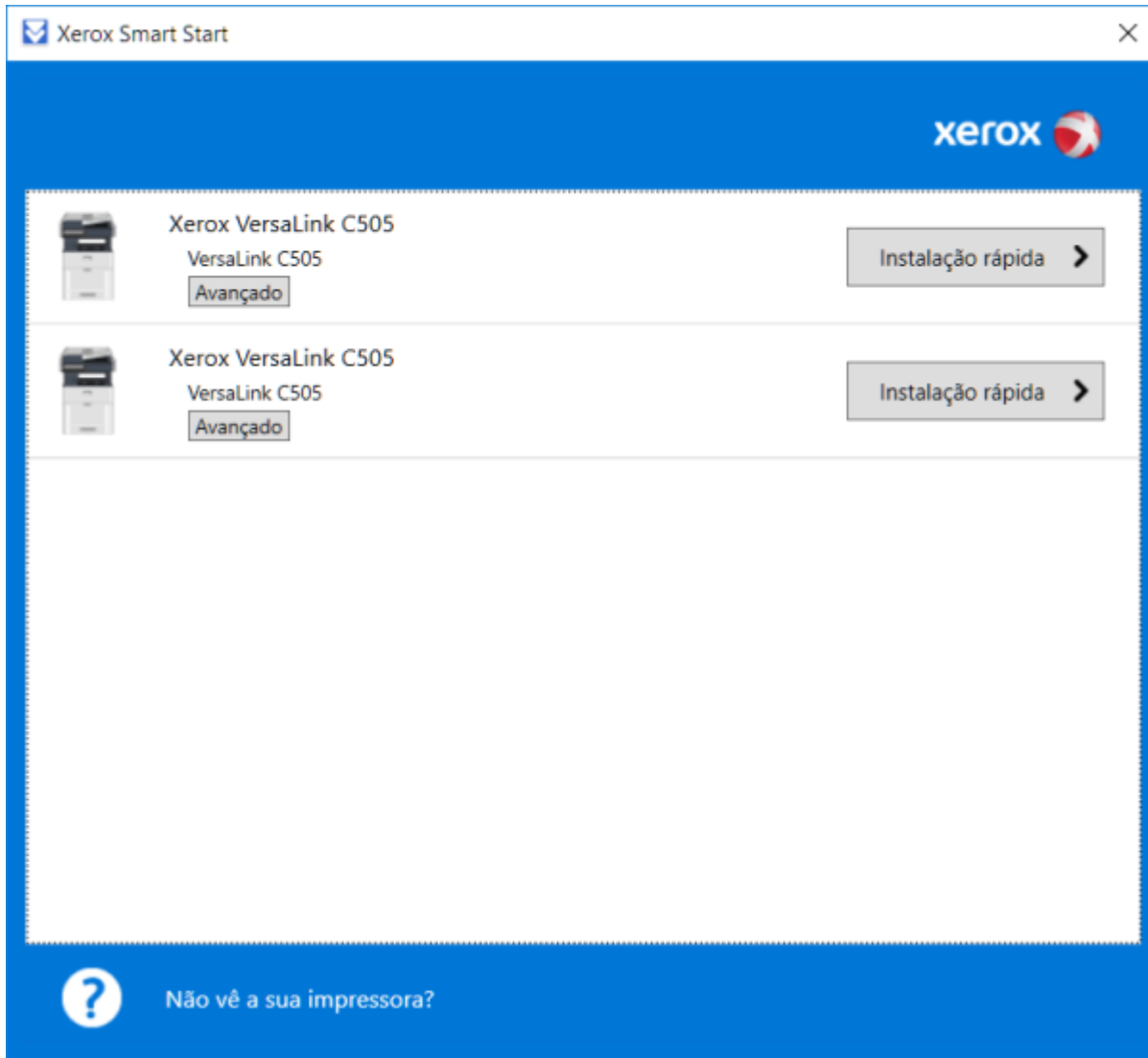
2º Passo

Informar o **ip da impressora que está fixado no equipamento**, e clique em **Conectar**:



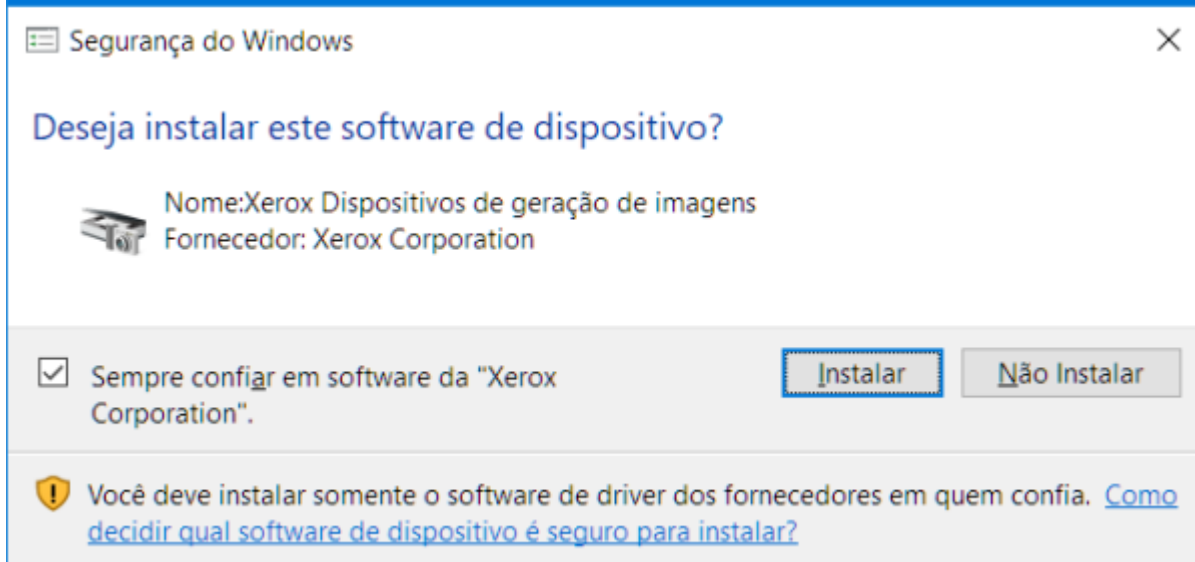
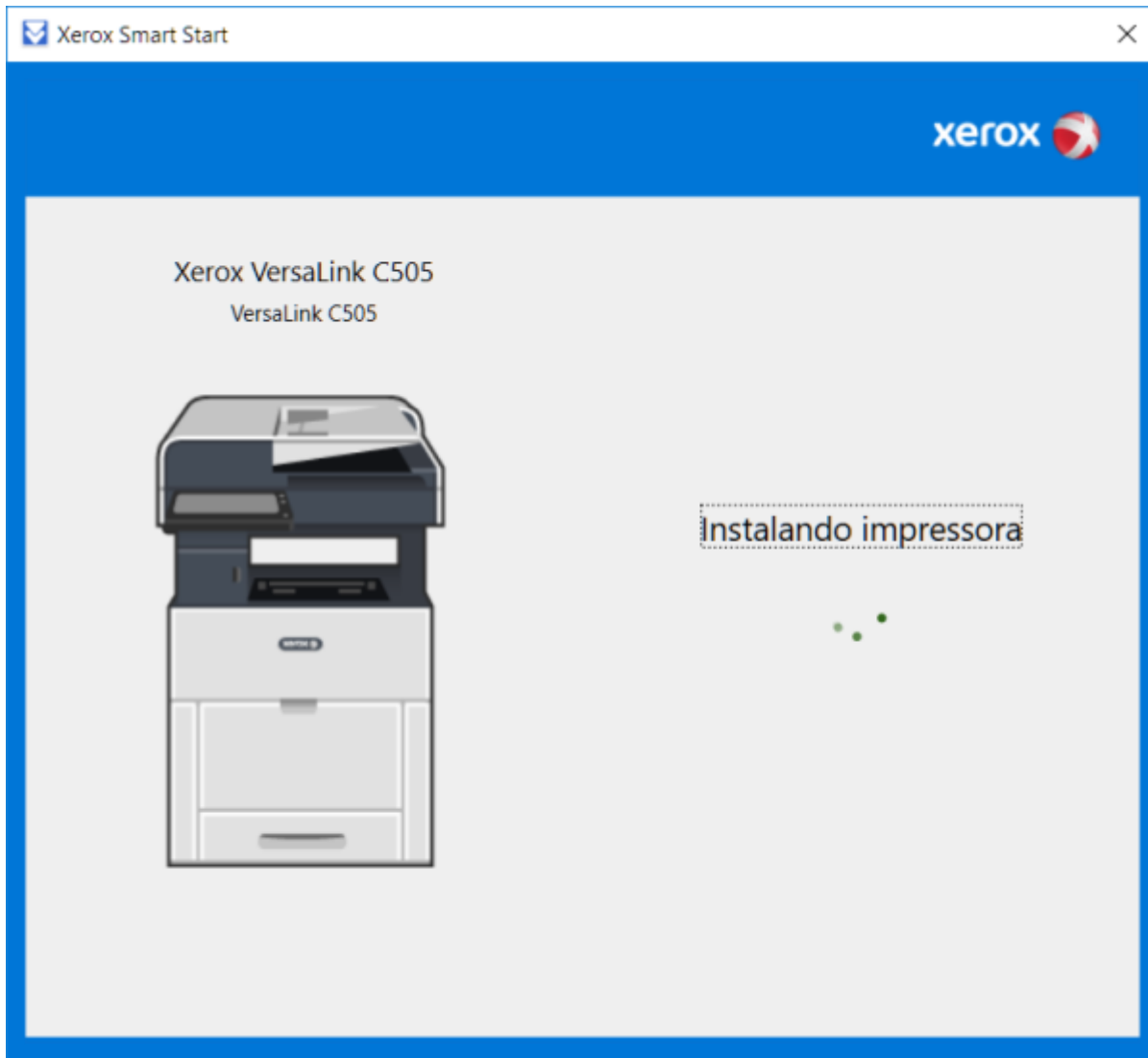
3º Passo

Clique em **Instalação rápida:**



4º Passo

Aguarde o término da instalação:



From: <https://wiki.pb.utfpr.edu.br/dokuwiki/> - WIKI COGETI-PB

Permanent link: https://wiki.pb.utfpr.edu.br/dokuwiki/doku.php?id=manuais:instalacao_de_impresora_-_xerox&rev=1537377618

Last update: 2023/01/19 13:57

