

Instalação da Impressora Xerox

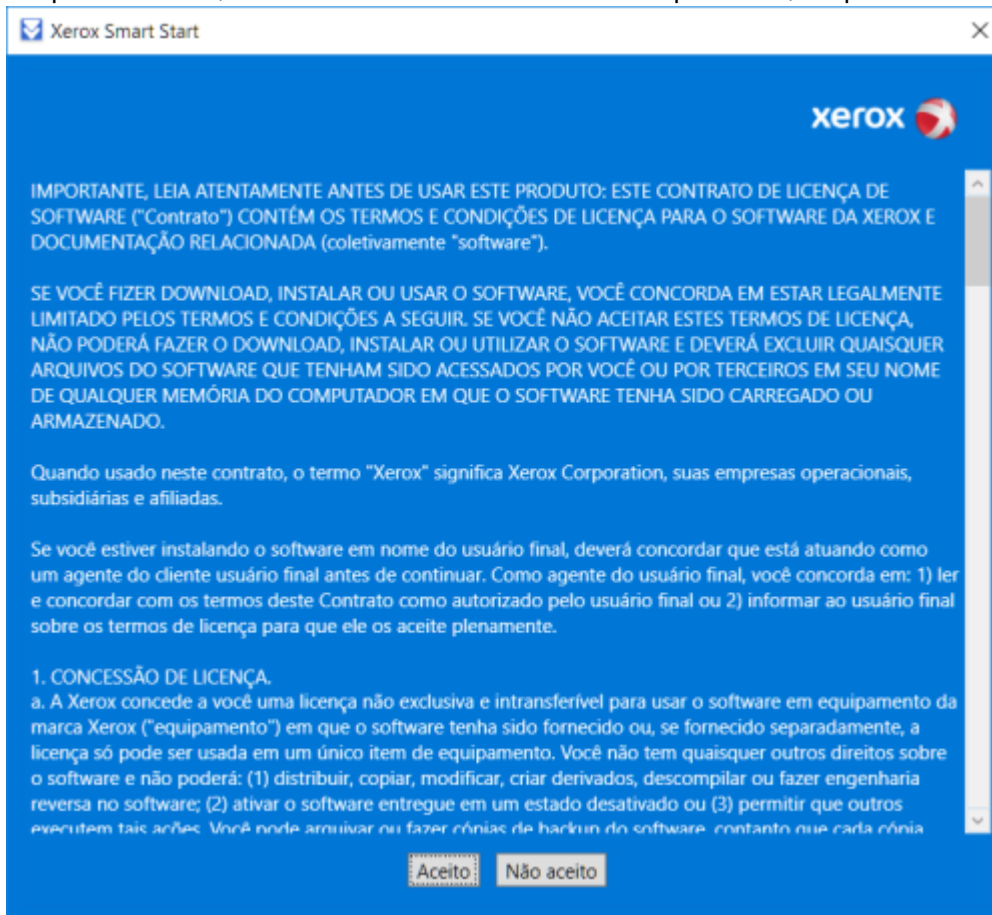
1º Passo

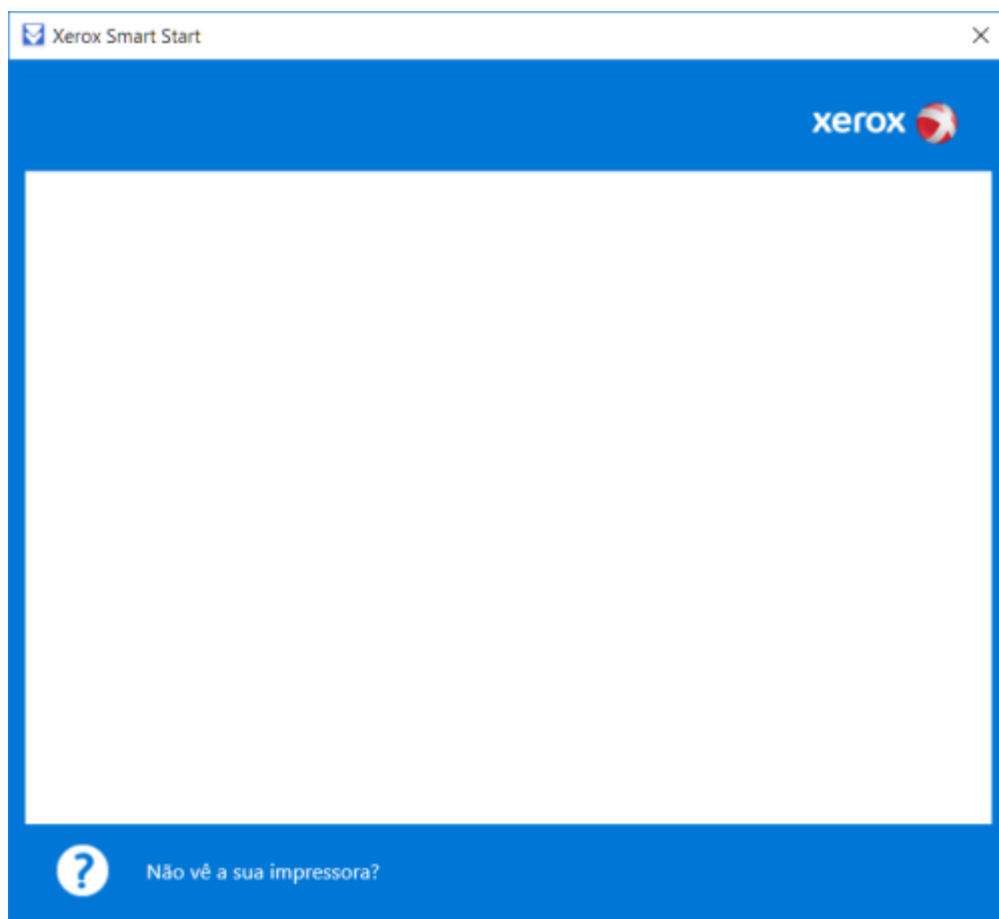
Acessar <https://suporte.pb.utfpr.edu.br/glpi/xerox.exe> e fazer o download do driver:

Em seguida, abra o arquivo baixado **Xerox.rar** e execute o arquivo **XeroxSmartStart_1.0.25.0.exe**.

Na tela que se abre, clique em **Aceito**.

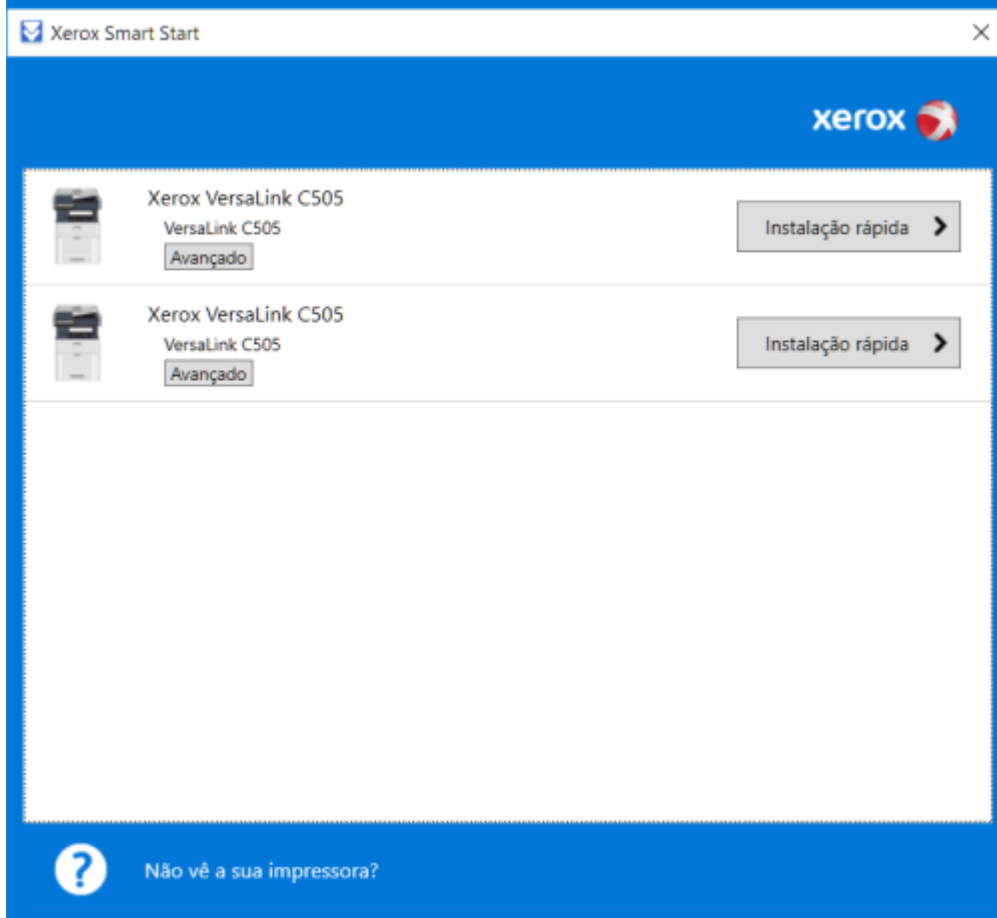
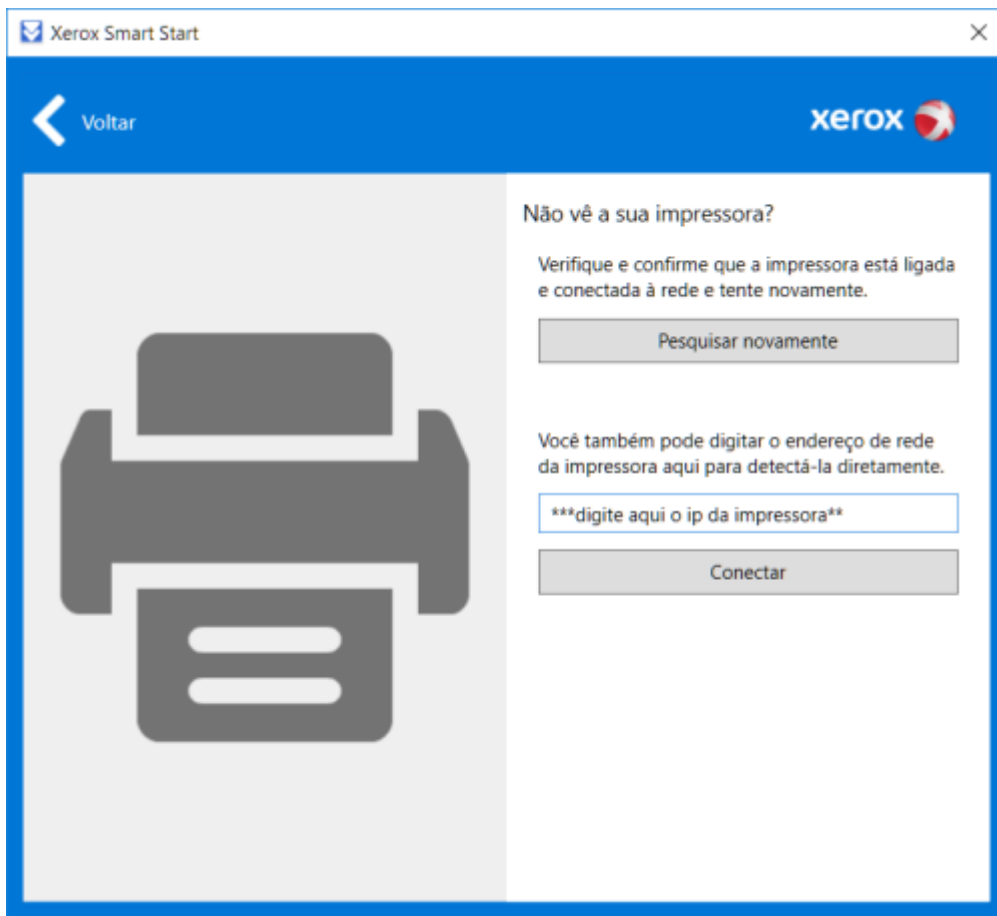
Na próxima tela, caso o software não localize a impressora, clique em **Não vê a sua impressora?**.





2º Passo

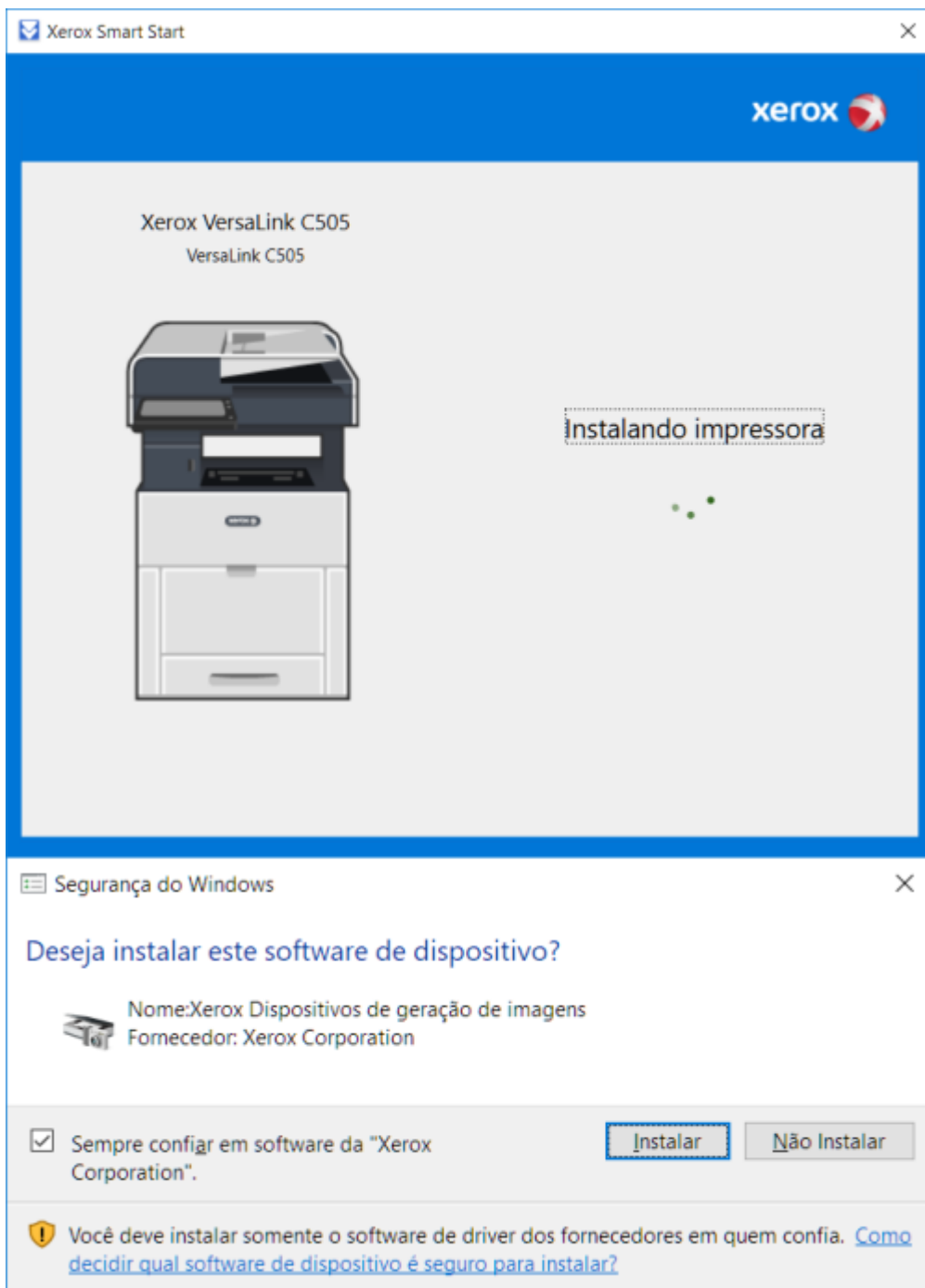
Informar o **ip da impressora que está fixado no equipamento**, e clique em **Conectar**.
Clique em **Instalação rápida**.



3º Passo

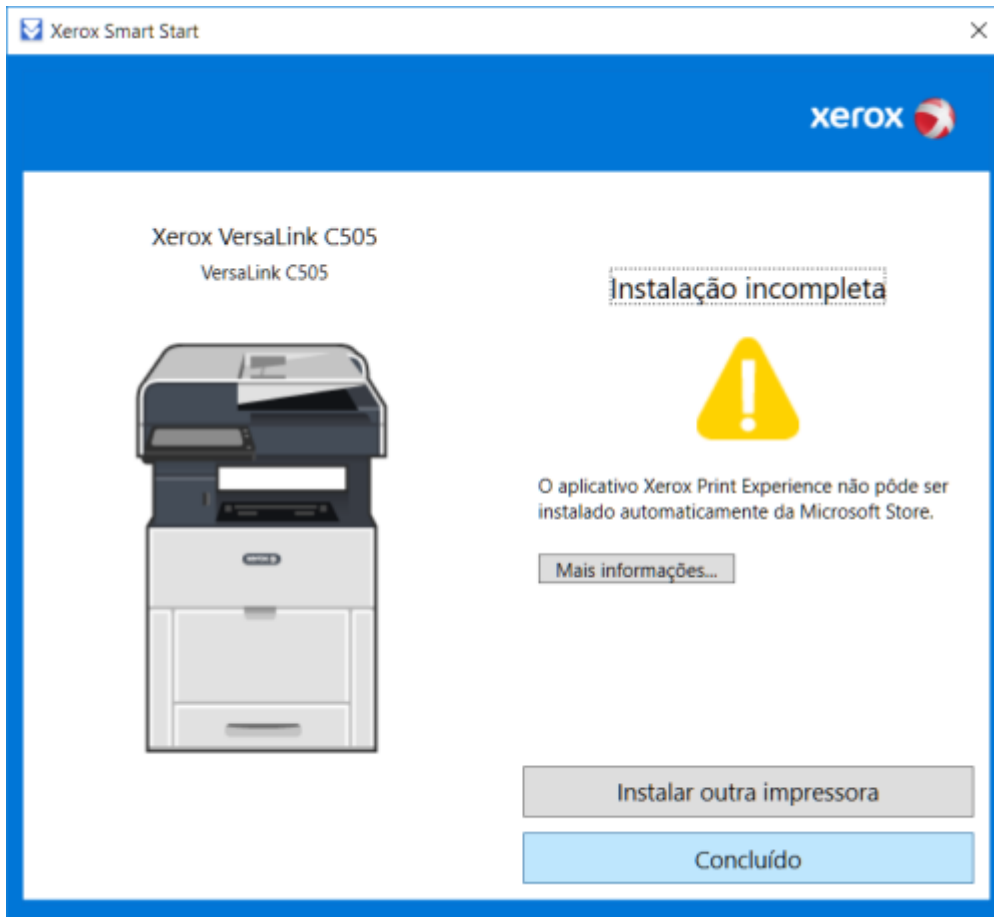
Aguarde o término da instalação.

Caso seja solicitado uma opção de segurança, clique em **Instalar**.



5º Passo

Cliquem em **Concluído** (ignore a mensagem de instalação incompleta, pois refere-se a um aplicativo extra).



From:
<https://wiki.pb.utfpr.edu.br/dokuwiki/> - **WIKI COGETI-PB**

Permanent link:
https://wiki.pb.utfpr.edu.br/dokuwiki/doku.php?id=manuais:instalacao_de_imprensa_-_xerox

Last update: **2023/01/19 13:56**

