

# Instalação da Impressora Samsung

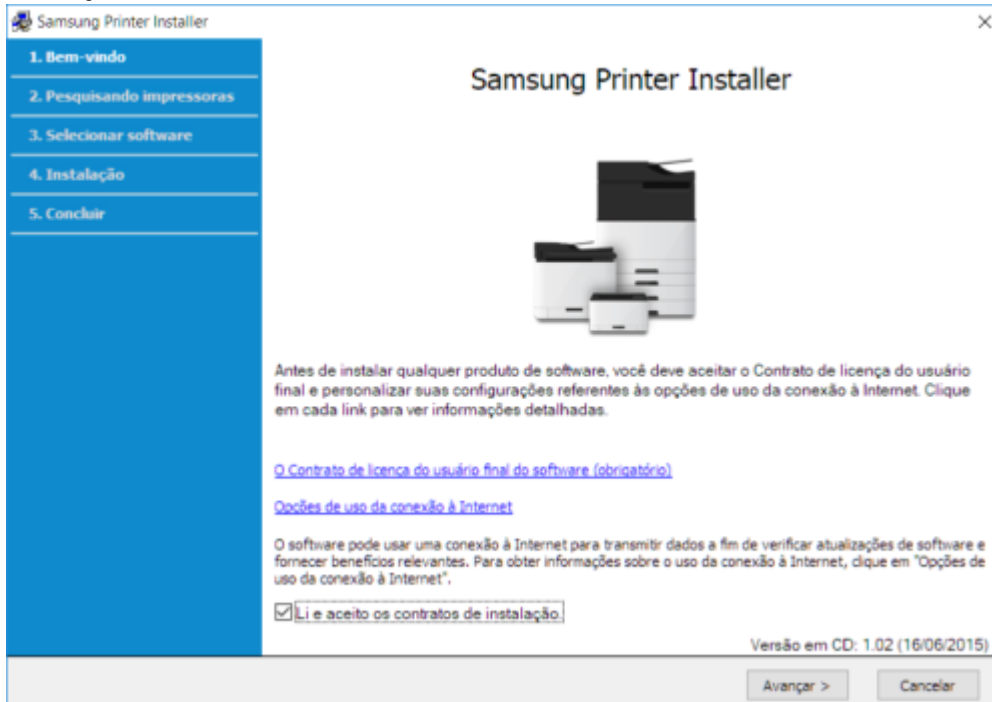
## 1º Passo

Acessar, no navegador, o link: <https://suporte.pb.utfpr.edu.br/gipi/Samsung.rar> e clicar no ícone **Samsung**, para fazer o download do driver:

## 2º Passo

Em seguida, abra o arquivo baixado **Samsung.rar** e execute o arquivo **Setup.exe**.

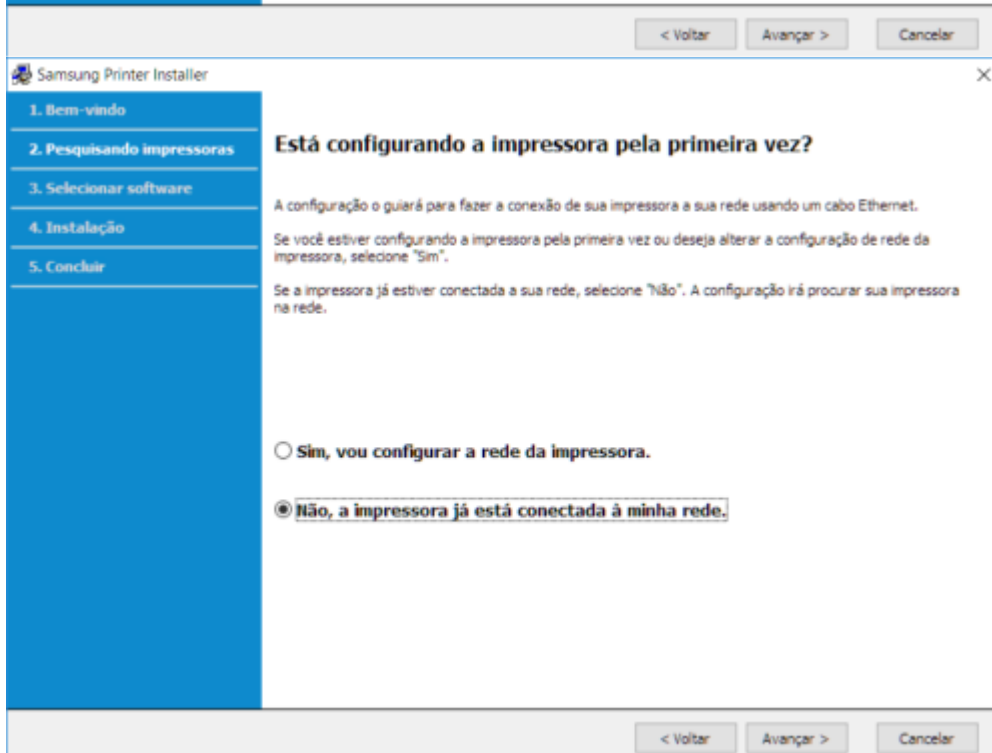
Ao executar o programa, marque a opção **Li e aceito os contratos de instalação**, e clique em **Avançar**:



## 3º Passo

Selecionar a opção **Rede** no tipo de conexão da impressora e clicar em **Avançar**.

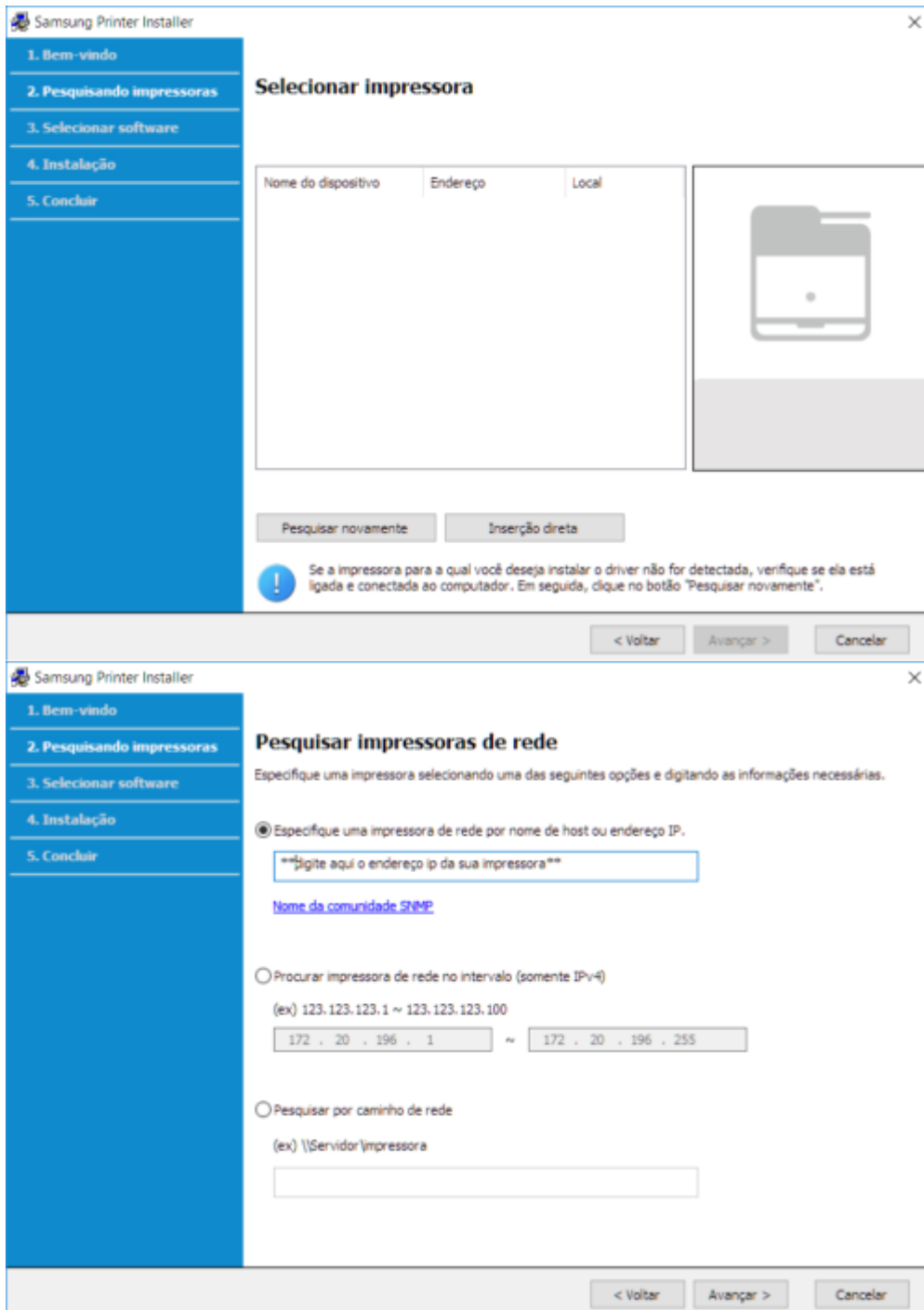
Na próxima tela, selecionar a opção **“Não, a impressora já está conectada à minha rede.”** e clicar em **Avançar**.



#### 4º Passo

O software buscará a impressora automaticamente na rede. Caso a impressora não seja encontrada, clique em **Inserção Direta**.

Na próxima tela, no campo **Especifique uma impressora de rede por nome de host ou endereço IP.**, digite o ip que está **fixado** na sua impressora.



### 5º Passo

A impressora a ser instalada será exibida na tela. Clicar em **Avançar**.  
Selecione todas as opções de software e clique em **Avançar**.



**Aguarde o término da instalação.**

Samsung Universal Printer Installer

- 1. Bem-vindo
- 2. Pesquisando impressoras
- 3. Selecionar software
- 4. Instalação
- 5. Concluir

### Procurando e fazendo download de atualizações

A instalação está procurando e fazendo download de atualizações via servidor Web. Isso pode levar vários minutos. Se desejar pular esta etapa, clique no botão "Pular o download de atualizações e continuar a instalação com o CD."



Fazendo download de atualizações...

Fazendo download de 1/2 atualização(ões) (Total de 46 MB, 99 % concluídos)

[Pular o download de atualizações e continuar a instalação com o CD.](#)

< Voltar Avançar > Cancelar

Samsung Printer Installer

- 1. Bem-vindo
- 2. Pesquisando impressoras
- 3. Selecionar software
- 4. Instalação
- 5. Concluir

### Definir drivers da impressora

É possível alterar o nome da impressora e a impressora padrão. É possível compartilhar a impressora com outros usuários na rede. Para alterar as configurações, selecione a impressora na lista.

Nome da impressora	Compartilhar	Impressora padrão
Samsung M408x Series (172.23.23.56)		Padrão

Propriedades

Recursos avançados

- Ativa o status da impressora monitor
- Iniciar o Easy Eco Driver antes de imprimir o trabalho
- Utilizar interface de usuário elegante para o driver da impressora

< Voltar Avançar > Cancelar

The image shows two screenshots of the Samsung Printer Installer software. The top screenshot displays the progress bar at 26% with the text "Instalando o Driver de impressão...". The bottom screenshot shows the "Instalação concluída" (Installation completed) screen, which includes a checkbox for "Imprimir uma página de teste" and a section for "Samsung Printer Center".

**Samsung Printer Installer**

1. Bem-vindo  
2. Pesquisando impressoras  
3. Selecionar software  
4. **Instalação**  
5. Concluir

**GENUINE SAMSUNG TONER**  
Real value. True performance.

**Não arrisque! Use o legítimo toner Samsung!**

O legítimo toner Samsung sempre oferece o melhor valor, imagens limpas e nítidas desempenho garantido e impressão ecológica. Obtenha real valor e desempenho verdadeiro com o legítimo toner da Samsung!

Instalando o Driver de impressão...  
26%

< Voltar Avançar > Cancelar

**Samsung Printer Installer**

1. Bem-vindo  
2. Pesquisando impressoras  
3. Selecionar software  
4. Instalação  
5. **Concluir**

**Instalação concluída**

Imprimir uma página de teste - Samsung M408x Series (172.23.23.56)  
Selecione para imprimir uma página de teste após a instalação.

**Samsung Printer Center**  
O Samsung Printer Center ajuda você a facilmente gerenciar suas impressoras Samsung. Você pode usá-lo para adicionar ou excluir impressoras e fazer as configurações de impressora.

Concluir

From: <https://wiki.pb.utfpr.edu.br/dokuwiki/> - WIKI COGETI-PB

Permanent link: [https://wiki.pb.utfpr.edu.br/dokuwiki/doku.php?id=manuais:instalacao\\_de\\_imprensa\\_-\\_samsung&rev=1636573674](https://wiki.pb.utfpr.edu.br/dokuwiki/doku.php?id=manuais:instalacao_de_imprensa_-_samsung&rev=1636573674)

Last update: 2023/01/19 13:56

