

# Instalação da Impressora Samsung

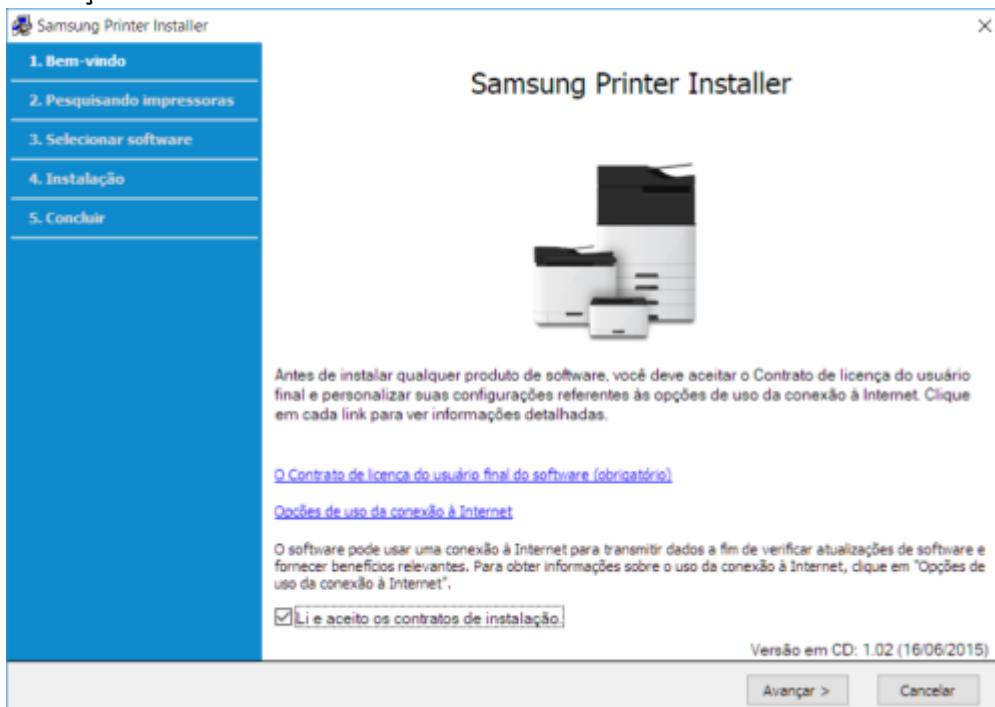
## 1º Passo

Acessar, no navegador, o link: <http://suporte.pb.utfpr.edu.br> e clicar no ícone **Driver Samsung**, para fazer o download do driver:



## 2º Passo

Em seguida, abra o arquivo baixado **Samsung.rar** e execute o arquivo **Setup.exe**. Ao executar o programa, marque a opção **Li e aceito os contratos de instalação**, e clique em **Avançar**:



## 3º Passo

Selecionar a opção **Rede** no tipo de conexão da impressora e clicar em **Avançar**. Na próxima tela, selecionar a opção **“Não, a impressora já está conectada à minha rede.”** e

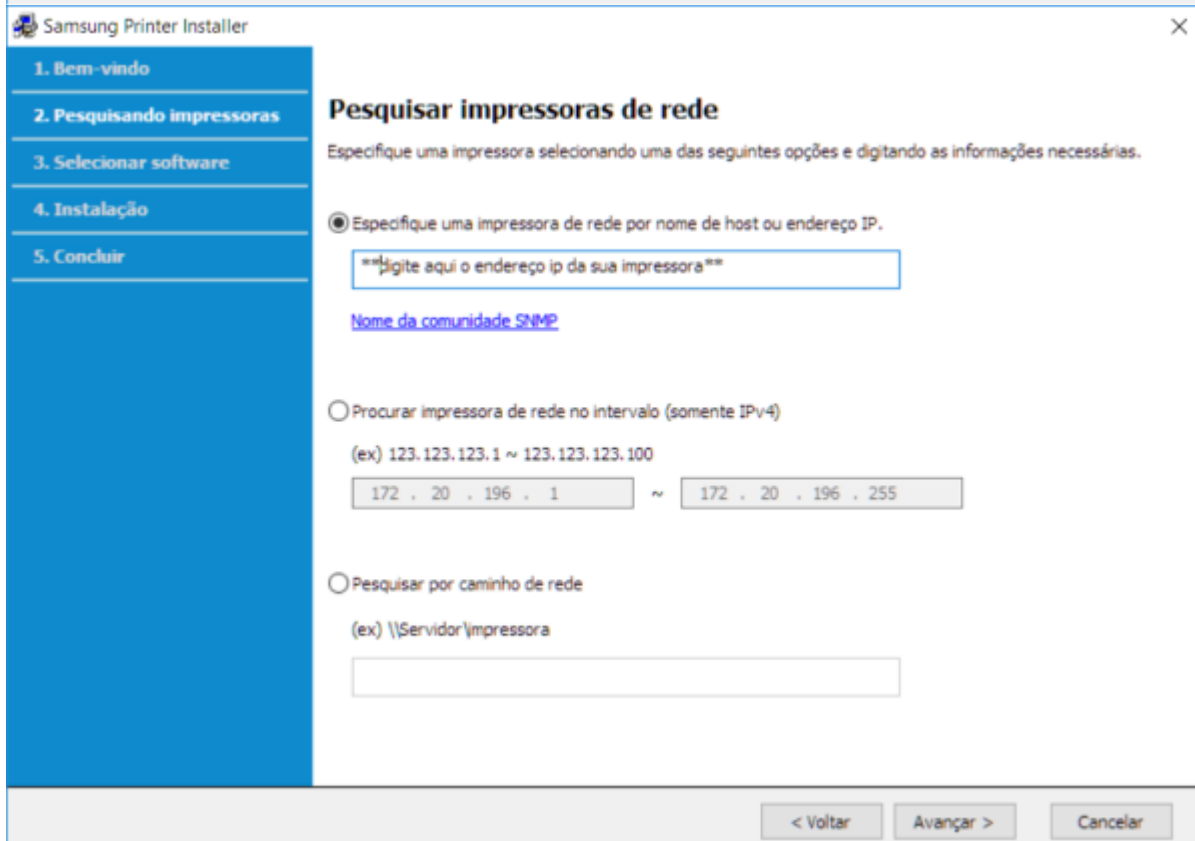
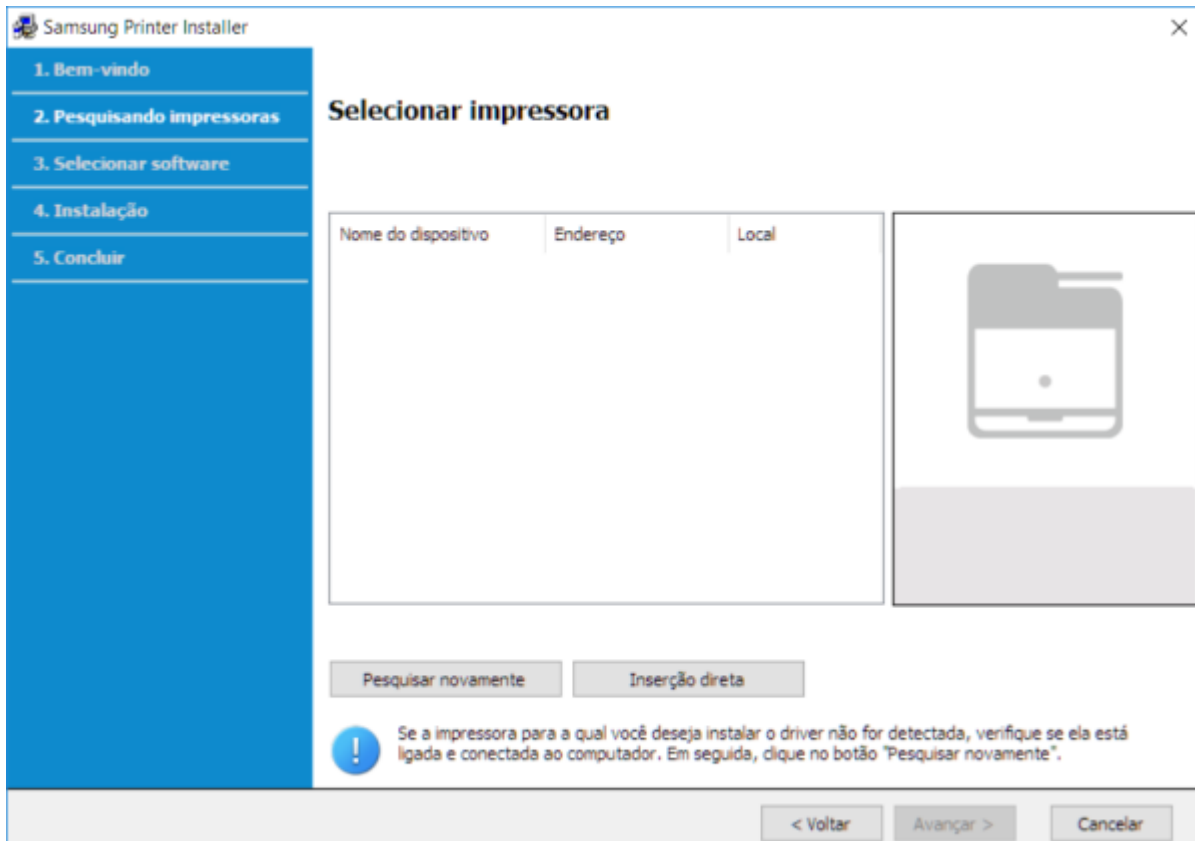
clique em **Avançar**:



#### 4º Passo

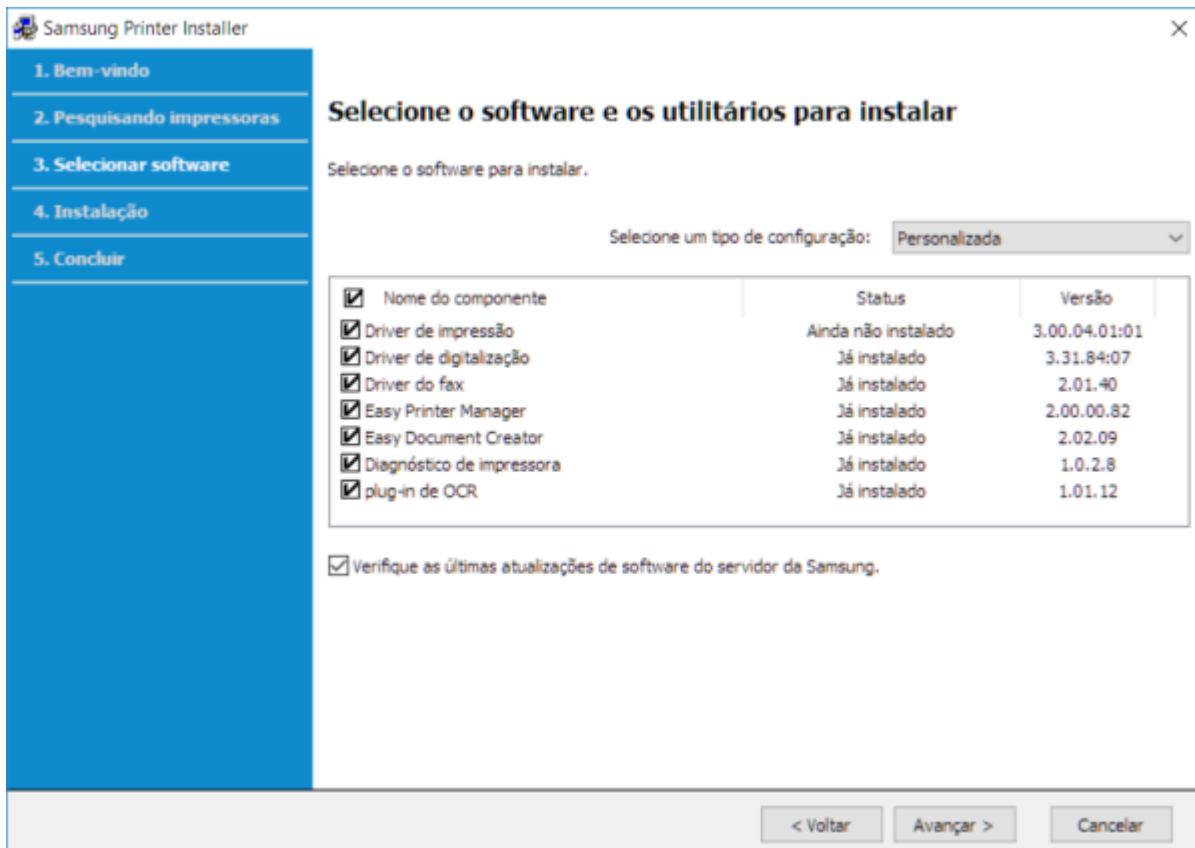
O software buscará a impressora automaticamente na rede. Caso a impressora não seja encontrada, clique em **Inserção Direta**.

Na próxima tela, no campo **Especifique uma impressora de rede por nome de host ou endereço IP.**, digite o ip que está **fixado na sua impressora**.



**5º Passo** A impressora a ser instalada será exibida na tela. Clicar em **Avançar**.

{{samsung6.png?600}}



### Aguarde o término da instalação:



Samsung Printer Installer

- 1. Bem-vindo
- 2. Pesquisando impressoras
- 3. Selecionar software
- 4. Instalação
- 5. Concluir

### Definir drivers da impressora

É possível alterar o nome da impressora e a impressora padrão. É possível compartilhar a impressora com outros usuários na rede.

Para alterar as configurações, selecione a impressora na lista.

Nome da impressora	Compartilhar	Impressora padrão
Samsung M408x Series (172.23.23.56)		Padrão

Propriedades


Recursos avançados

- Ativa o status da impressora monitor
- Iniciar o Easy Eco Driver antes de imprimir o trabalho
- Utilizar interface de usuário elegante para o driver da impressora

< Voltar   Avançar >   Cancelar

Samsung Printer Installer

- 1. Bem-vindo
- 2. Pesquisando impressoras
- 3. Selecionar software
- 4. Instalação
- 5. Concluir



**Não arrisque! Use o legítimo toner Samsung!**

O legítimo toner Samsung sempre oferece o melhor valor, imagens limpas e nítidas desempenho garantido e impressão ecológica. Obtenha real valor e desempenho verdadeiro com o legítimo toner da Samsung!

Instalando o Driver de impressão...

26%


< Voltar   Avançar >   Cancelar

Samsung Printer Installer

- 1. Bem-vindo
- 2. Pesquisando impressoras
- 3. Selecionar software
- 4. Instalação
- 5. Concluir

## Instalação concluída

Imprimir uma página de teste - Samsung M408x Series (172.23.23.56)  
Selecione para imprimir uma página de teste após a instalação.

 **Samsung Printer Center**  
O Samsung Printer Center ajuda você a facilmente gerenciar suas impressoras Samsung. Você pode usá-lo para adicionar ou excluir impressoras e fazer as configurações de impressora.

Concluir

From:  
<https://wiki.pb.utfpr.edu.br/dokuwiki/> - WIKI COGETI-PB

Permanent link:  
[https://wiki.pb.utfpr.edu.br/dokuwiki/doku.php?id=manuais:instalacao\\_de\\_impresora\\_-\\_samsung&rev=1617199139](https://wiki.pb.utfpr.edu.br/dokuwiki/doku.php?id=manuais:instalacao_de_impresora_-_samsung&rev=1617199139)

Last update: 2023/01/19 13:57

