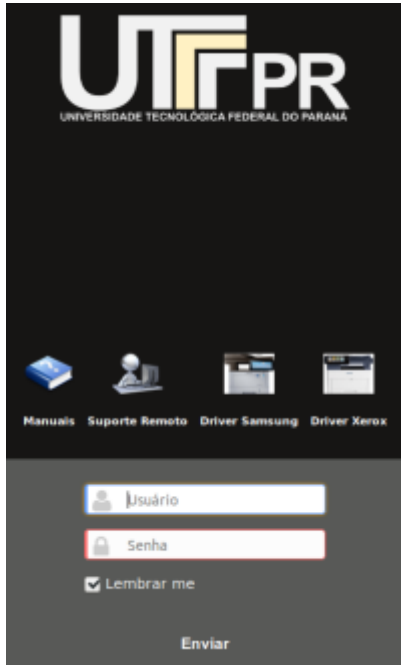


Instalação da Impressora Samsung

1º Passo

Acessar, no navegador, o link: <http://suporte.pb.utfpr.edu.br> e clicar no ícone **Driver Samsung**, para fazer o download do driver:



Em seguida, abra o arquivo baixado **Samsung.rar** e execute o arquivo **Setup.exe**.

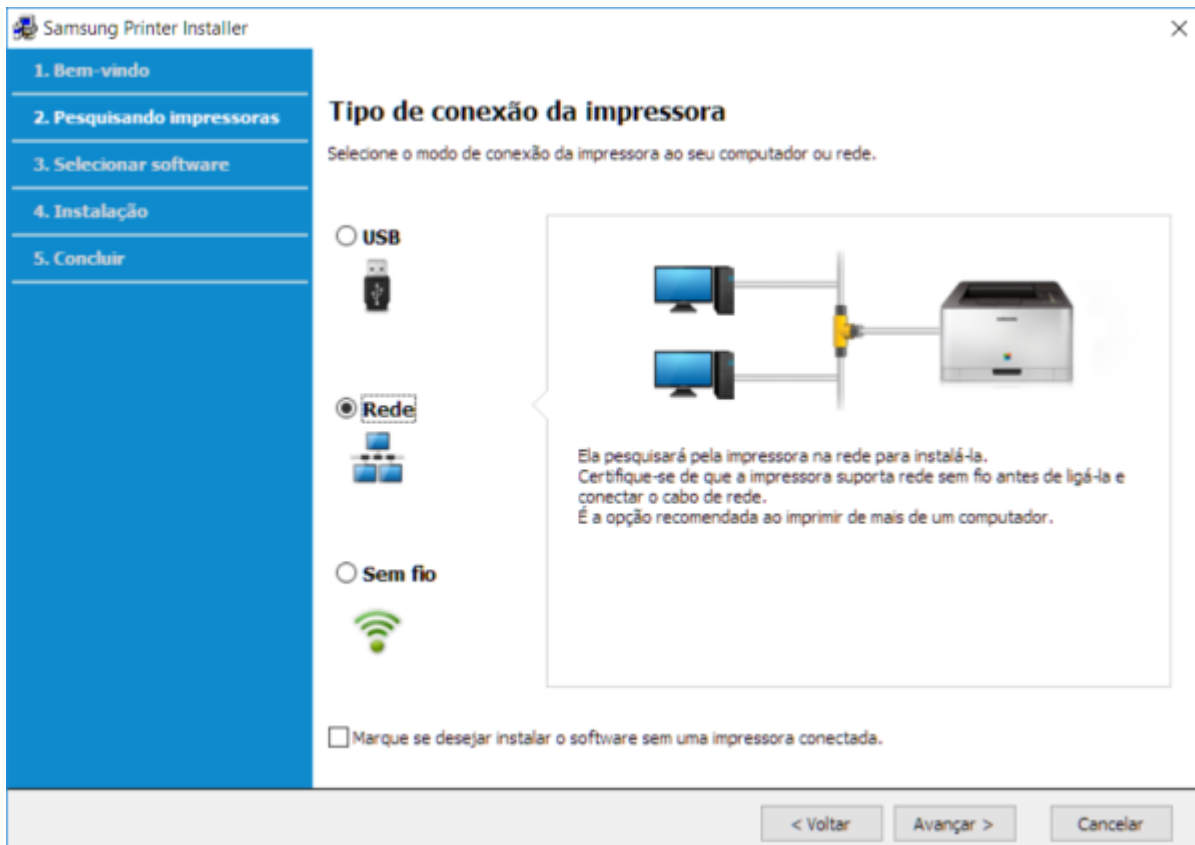
2º Passo

Ao executar o programa, marque a opção **Li e aceito os contratos de instalação**, e clique em **Avançar**:

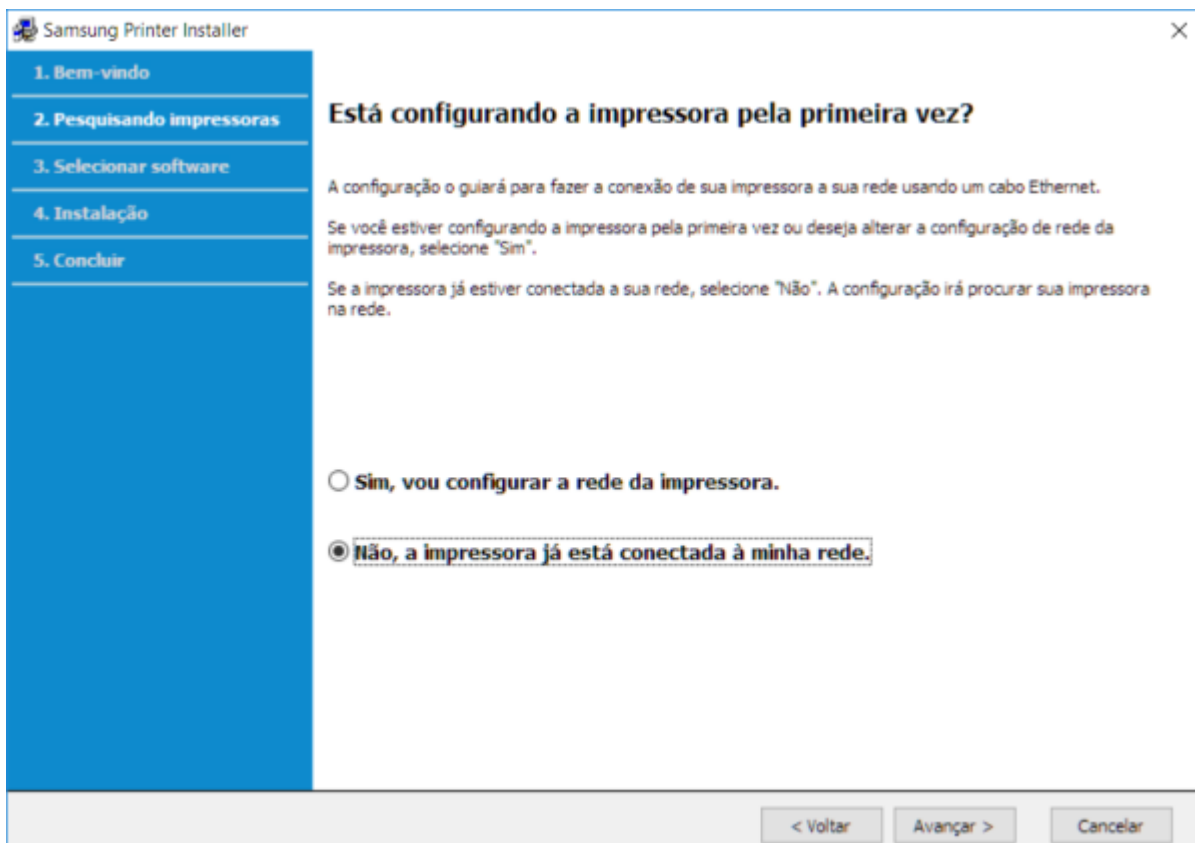


3º Passo

Selecionar a opção **Rede** no tipo de conexão da impressora e clicar em **Avançar**:

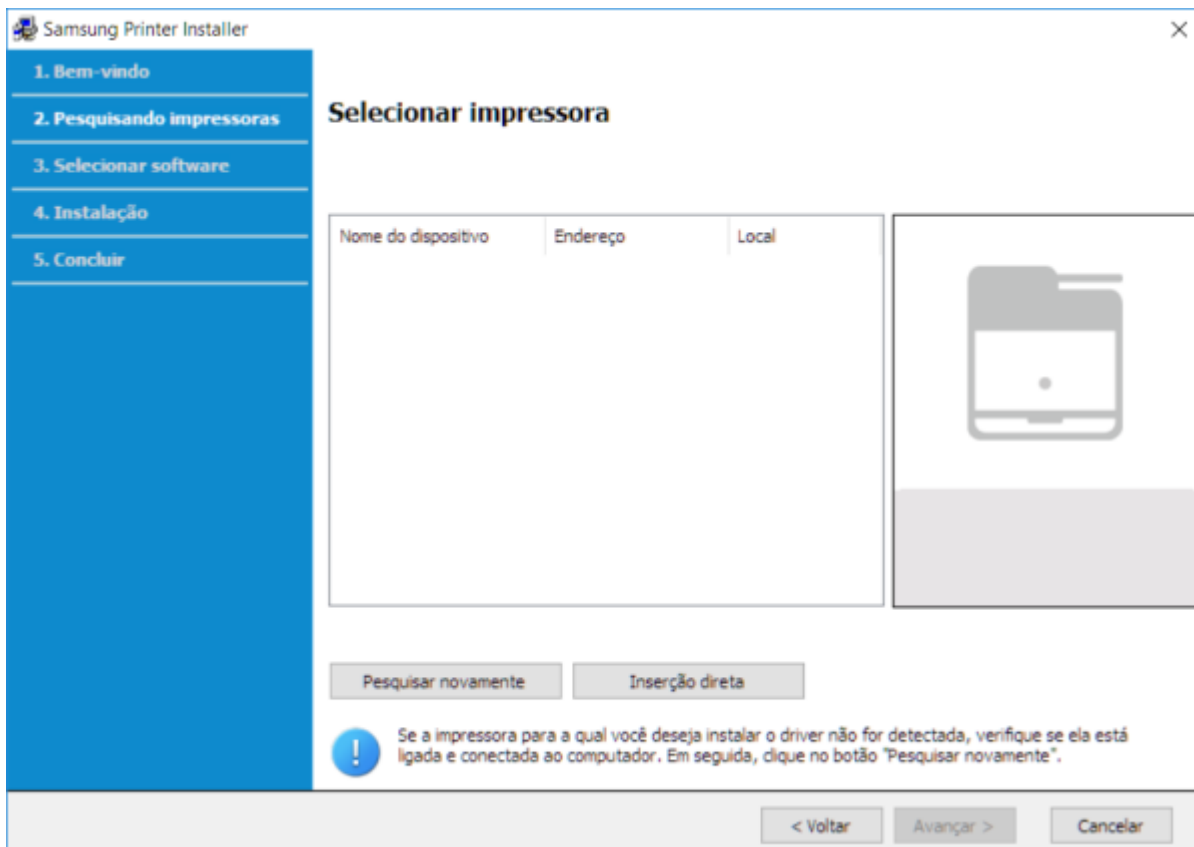


Na próxima tela, selecionar a opção **“Não, a impressora já está conectada à minha rede.”** e clicar em **Avançar**:

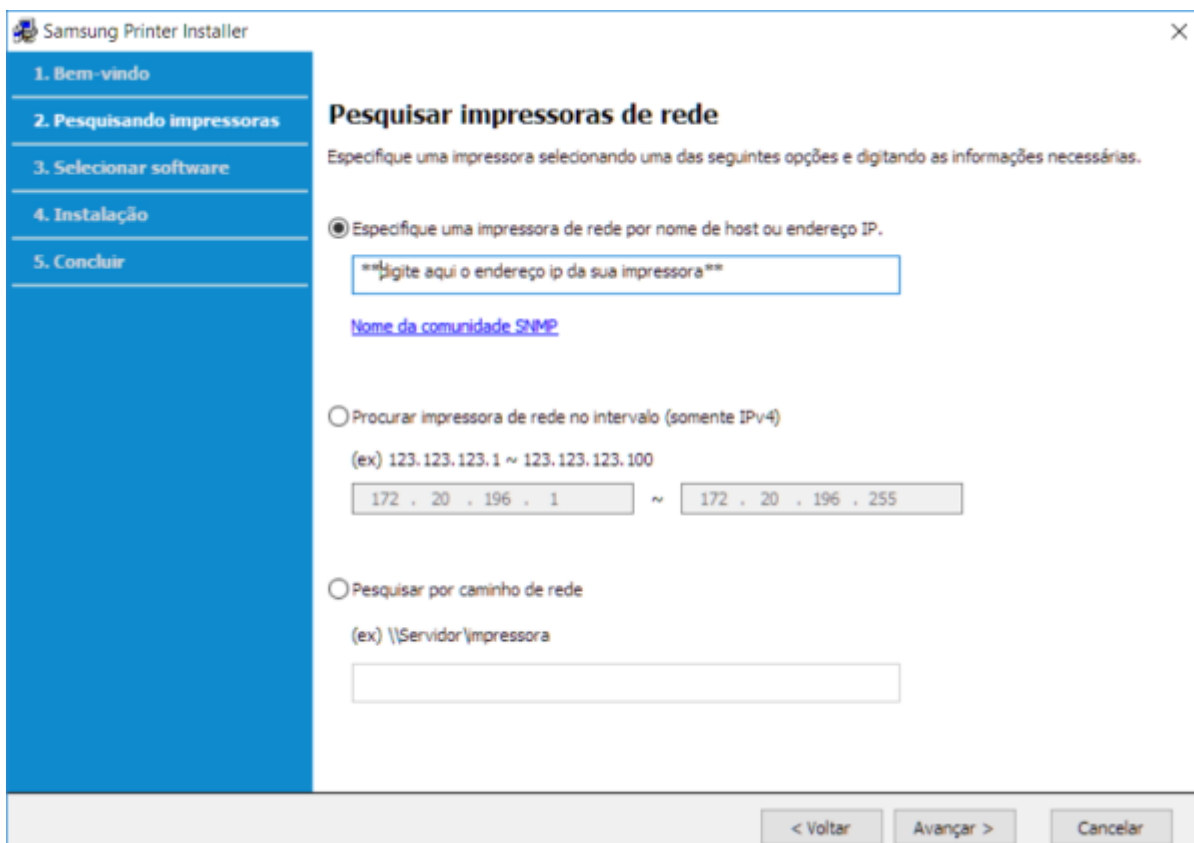


4º Passo

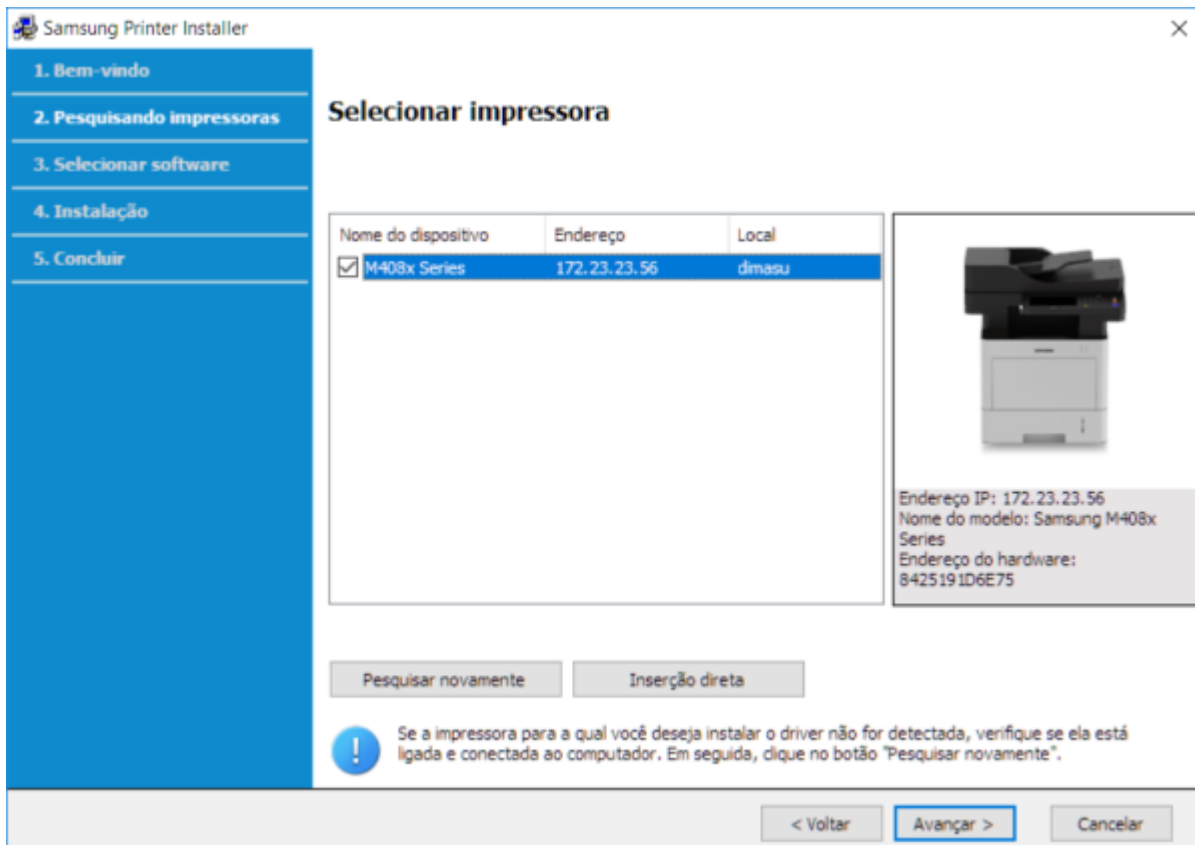
O software buscará a impressora automaticamente na rede. Caso a impressora não seja encontrada, clique em **Inserção Direta**.



Na próxima tela, no campo **Especifique uma impressora de rede por nome de host ou endereço IP.**, digite o ip que está **fixado na sua impressora**:

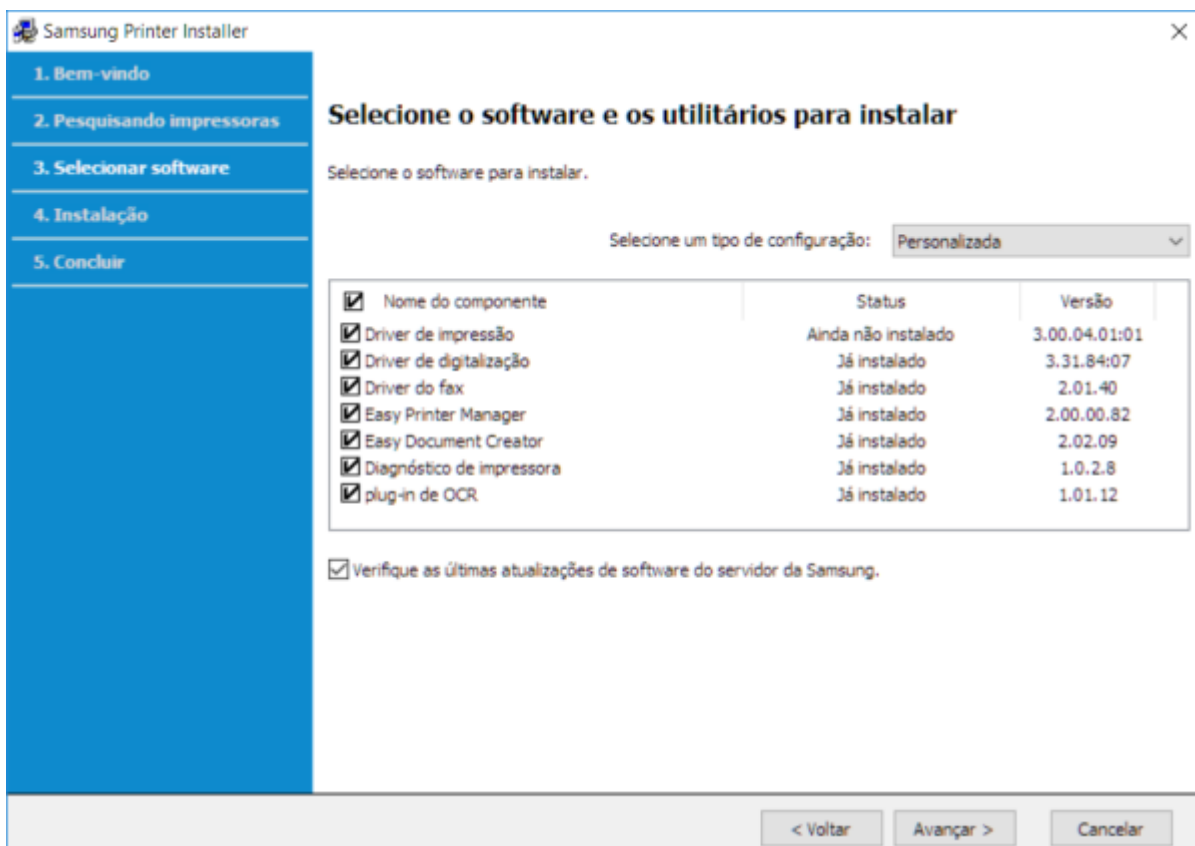


A impressora a ser instalada será exibida na tela. Clicar em **Avançar**:



5º Passo

Na tela **Selecione o software...**, deixe todas as opções marcadas e clique em **Avançar**:




Aguarde o término da instalação:

Samsung Universal Printer Installer

- 1. Bem-vindo
- 2. Pesquisando impressoras
- 3. Selecionar software
- 4. Instalação
- 5. Concluir

Procurando e fazendo download de atualizações

A instalação está procurando e fazendo download de atualizações via servidor Web. Isso pode levar vários minutos. Se desejar pular esta etapa, clique no botão "Pular o download de atualizações e continuar a instalação com o CD."



Fazendo download de atualizações...

Fazendo download de 1/2 atualização(ões) (Total de 46 MB, 99 % concluídos)

[Pular o download de atualizações e continuar a instalação com o CD.](#)

< Voltar Avançar > Cancelar

Samsung Printer Installer

- 1. Bem-vindo
- 2. Pesquisando impressoras
- 3. Selecionar software
- 4. Instalação
- 5. Concluir

Definir drivers da impressora

É possível alterar o nome da impressora e a impressora padrão. É possível compartilhar a impressora com outros usuários na rede. Para alterar as configurações, selecione a impressora na lista.

Nome da impressora	Compartilhar	Impressora padrão
Samsung M408x Series (172.23.23.56)		Padrão

Propriedades


Recursos avançados

- Ativa o status da impressora monitor
- Iniciar o Easy Eco Driver antes de imprimir o trabalho
- Utilizar interface de usuário elegante para o driver da impressora

< Voltar Avançar > Cancelar

Samsung Printer Installer

- 1. Bem-vindo
- 2. Pesquisando impressoras
- 3. Selecionar software
- 4. Instalação
- 5. Concluir



Não arrisque! Use o legítimo toner Samsung!

O legítimo toner Samsung sempre oferece o melhor valor, imagens limpas e nítidas desempenho garantido e impressão ecológica. Obtenha real valor e desempenho verdadeiro com o legítimo toner da Samsung!

Instalando o Driver de impressão...

26%


< Voltar Avançar > Cancelar

Samsung Printer Installer

- 1. Bem-vindo
- 2. Pesquisando impressoras
- 3. Selecionar software
- 4. Instalação
- 5. Concluir

Instalação concluída

Imprimir uma página de teste - Samsung M40&x Series (172.23.23.56)
Selecione para imprimir uma página de teste após a instalação.

 **Samsung Printer Center**

O Samsung Printer Center ajuda você a facilmente gerenciar suas impressoras Samsung. Você pode usá-lo para adicionar ou excluir impressoras e fazer as configurações de impressora.

Concluir

From:
<https://wiki.pb.utfpr.edu.br/dokuwiki/> - **WIKI COGETI-PB**

Permanent link:
https://wiki.pb.utfpr.edu.br/dokuwiki/doku.php?id=manuais:instalacao_de_impresora_-_samsung&rev=1617198887

Last update: **2023/01/19 13:57**

