

# FOG - Gerenciamento dos computadores cadastrados

Os computadores (hosts) já cadastrados no FOG, podem ser gerenciados pelo menu **Hosts » List All Hosts**.

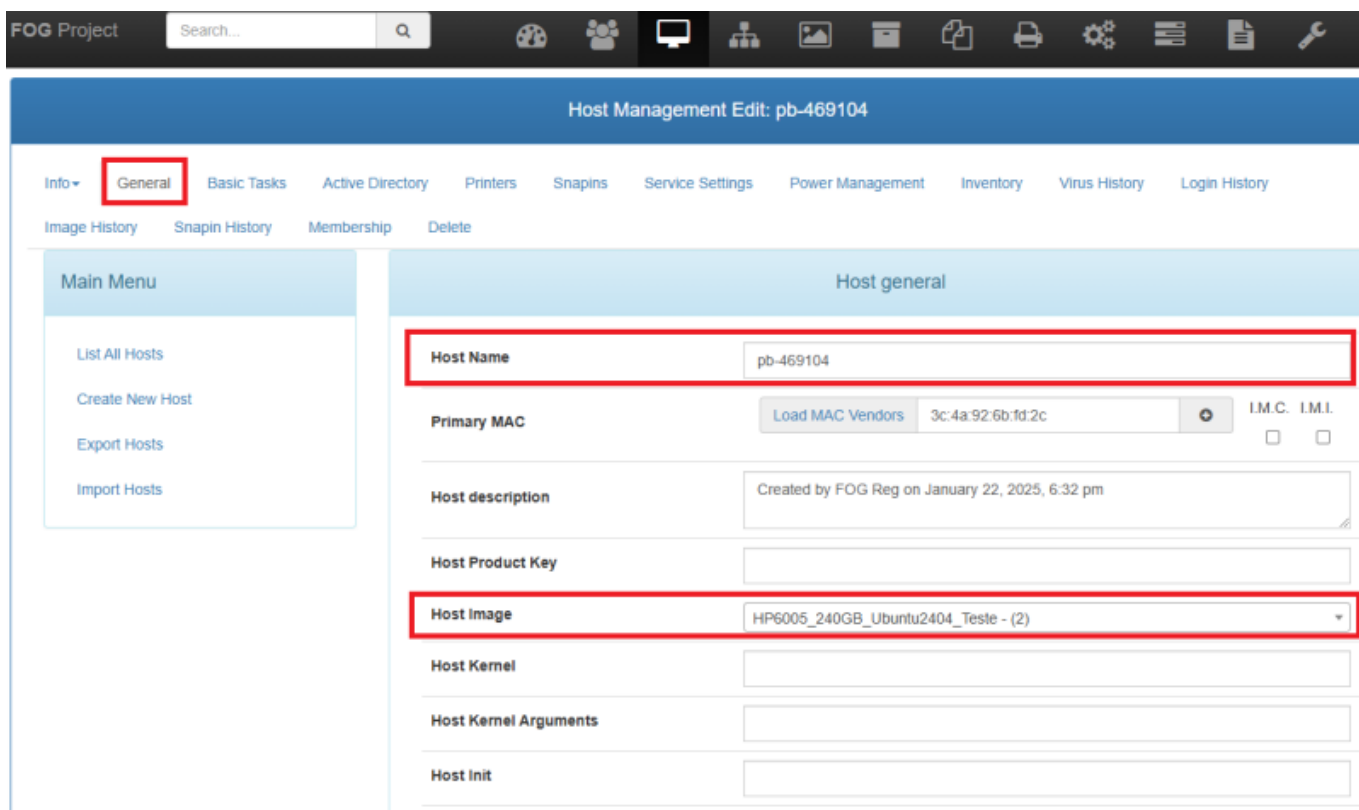


The screenshot shows the FOG Project interface. At the top, there is a search bar and a navigation menu. The 'Host Management' section is active, and the 'List All Hosts' menu item is highlighted with a red arrow. The main content area displays a table of hosts.

			Host	Imaged	Task	Assigned Image
?	<input type="checkbox"/>	!	pb-396244 9c:8e:99:49:b1:ea	No Data		HP6005_240GB_Ubuntu2404_Teste
?	<input type="checkbox"/>	!	pb-469104 3c:4a:92:6b:fd:2c	2025-01-22 19:45:58		HP6005_240GB_Ubuntu2404_Teste

Ao selecionar um deles clicando no seu nome, pode-se configurar alguns parâmetros, dentro os quais:

- **General » Host Name:** nome do host, parâmetro importante pois é ele quem irá definir o nome do host no sistema operacional depois de uma restauração de imagem
- **General » Host Image:** imagem associada ao host, se ela já foi definida no grupo ao qual o host pertence, não precisa ser mudado aqui. Porém se for preciso definir uma imagem específica para o host, este é o local onde deve ser configurado



Host Management Edit: pb-469104

Info **General** Basic Tasks Active Directory Printers Snapins Service Settings Power Management Inventory Virus History Login History

Image History Snapin History Membership Delete

Main Menu

- List All Hosts
- Create New Host
- Export Hosts
- Import Hosts

Host general

Host Name: pb-469104

Primary MAC: Load MAC Vendors 3c:4a:92:6b:fd:2c I.M.C. I.M.I.

Host description: Created by FOG Reg on January 22, 2025, 6:32 pm

Host Product Key:

Host Image: HP6005\_240GB\_Ubuntu2404\_Testes - (2)

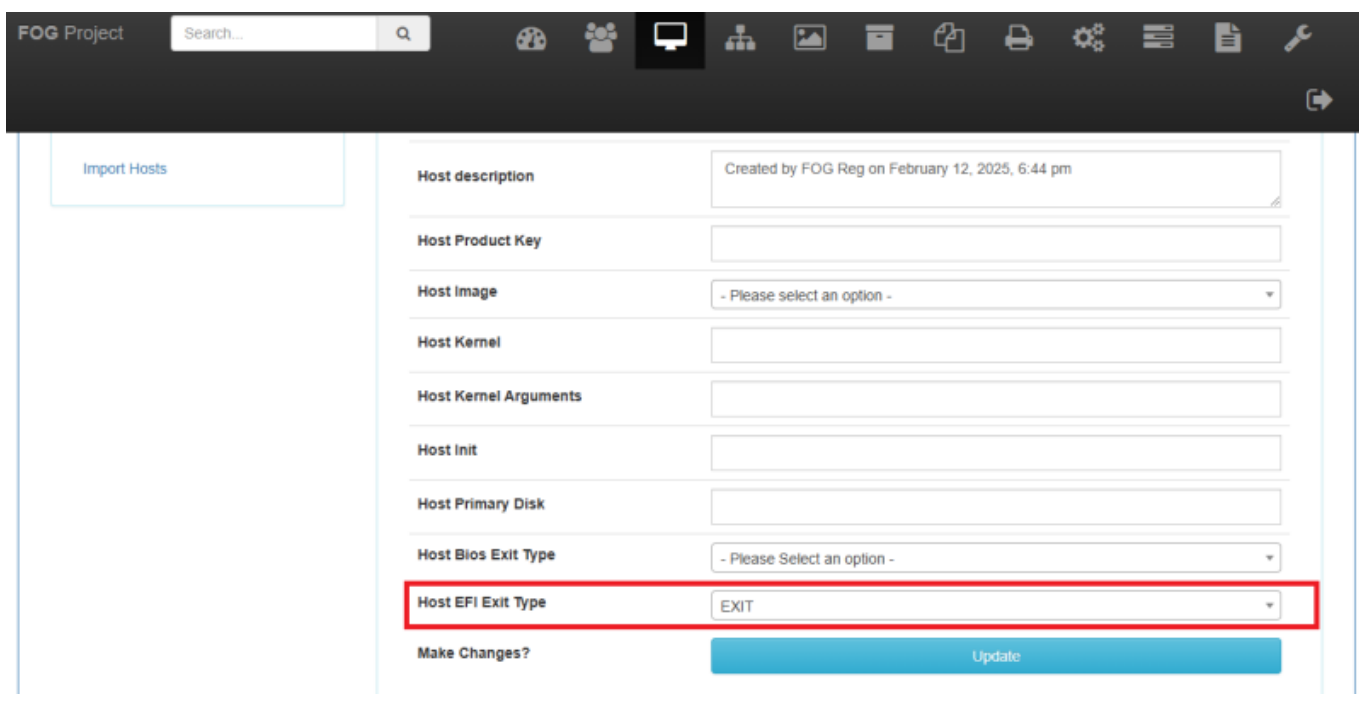
Host Kernel:

Host Kernel Arguments:

Host Init:



**IMPORTANTE:** Para os computadores **Dell Optiplex 7050/5080, Dell Precision Tower 3620/5820**, precisa ser ajustado também a opção **Host EFI Exit Type** para **EXIT**, para que ocorra corretamente a saída do boot após as opções de menu do FOG.



Import Hosts

Host description: Created by FOG Reg on February 12, 2025, 6:44 pm

Host Product Key:

Host Image: - Please select an option -

Host Kernel:

Host Kernel Arguments:

Host Init:

Host Primary Disk:

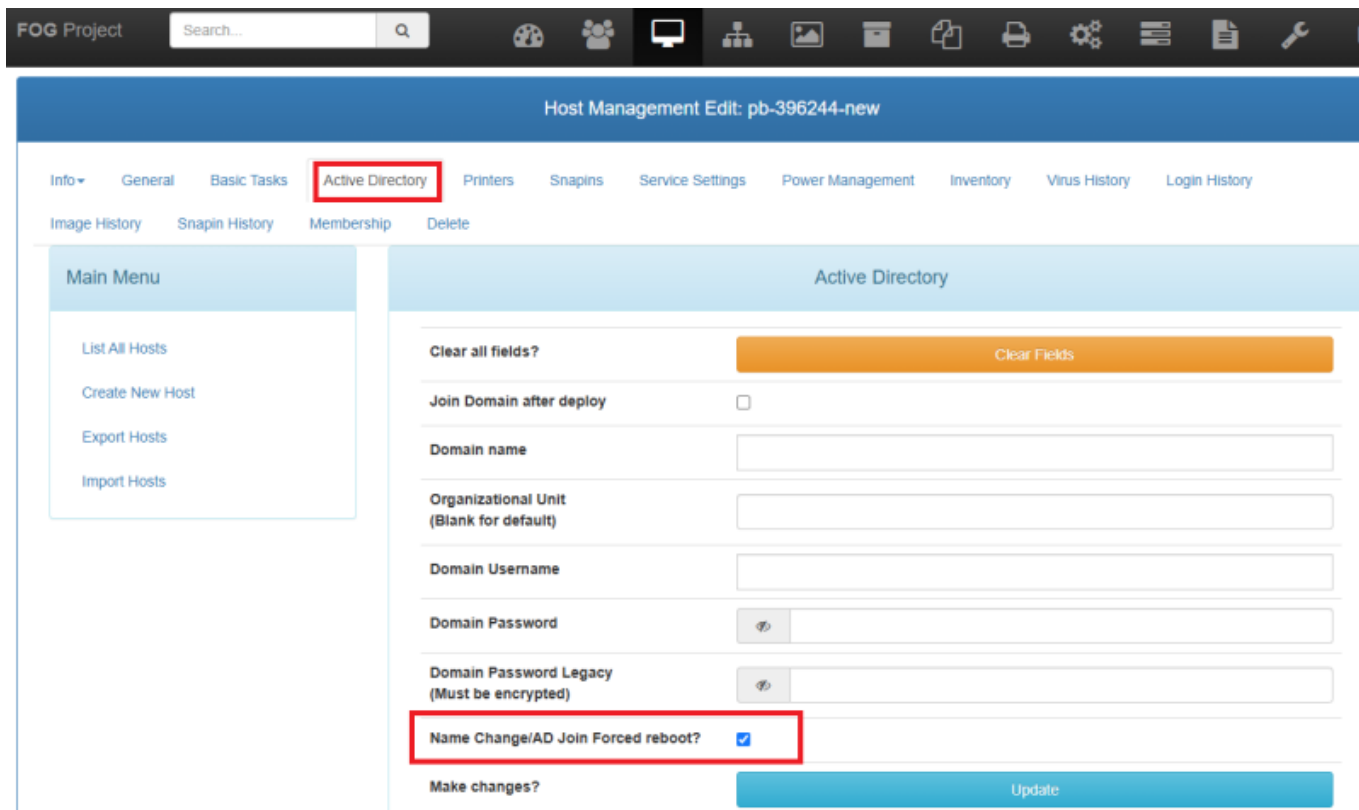
Host Bios Exit Type: - Please Select an option -

Host EFI Exit Type: EXIT

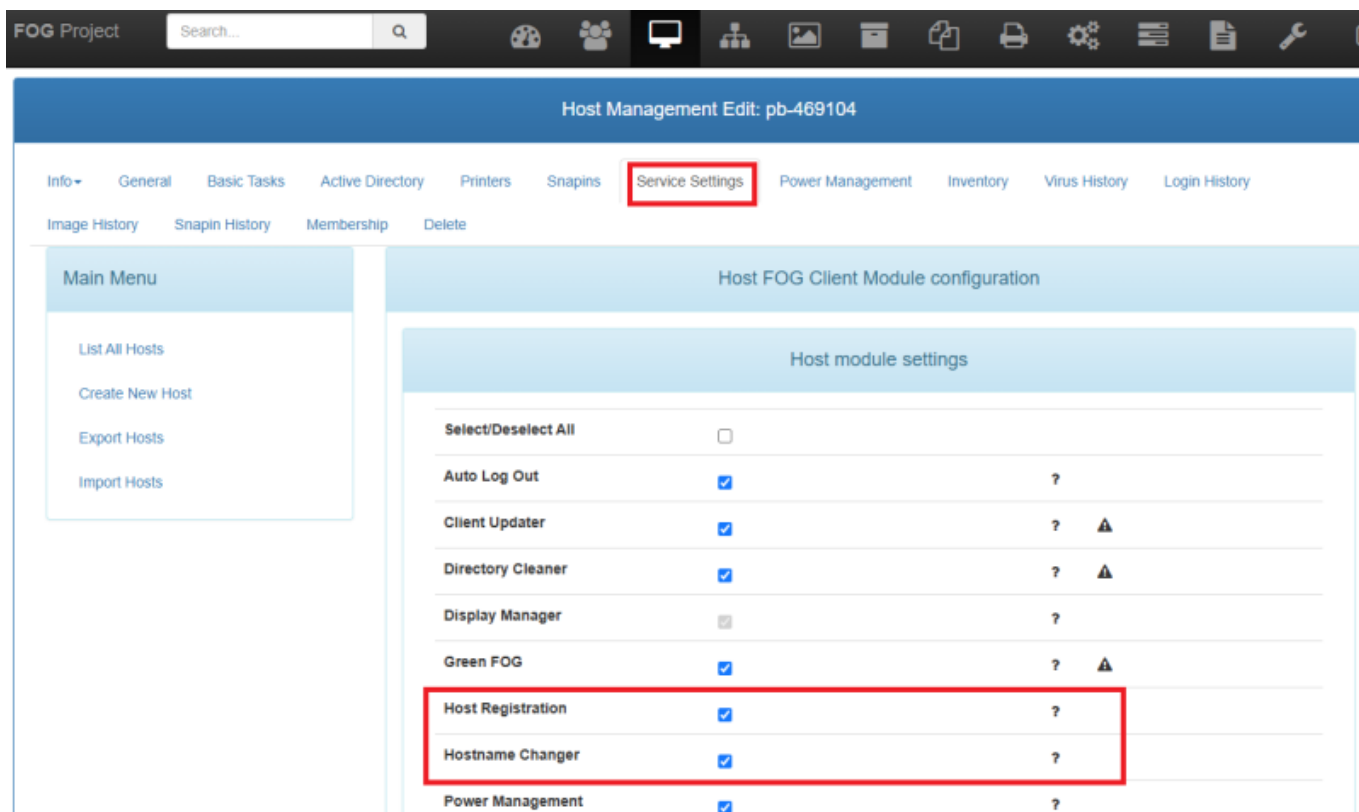
Make Changes? Update

- **Active Directory » Name Change/AD Join Forced reboot?**: força a reinicialização do

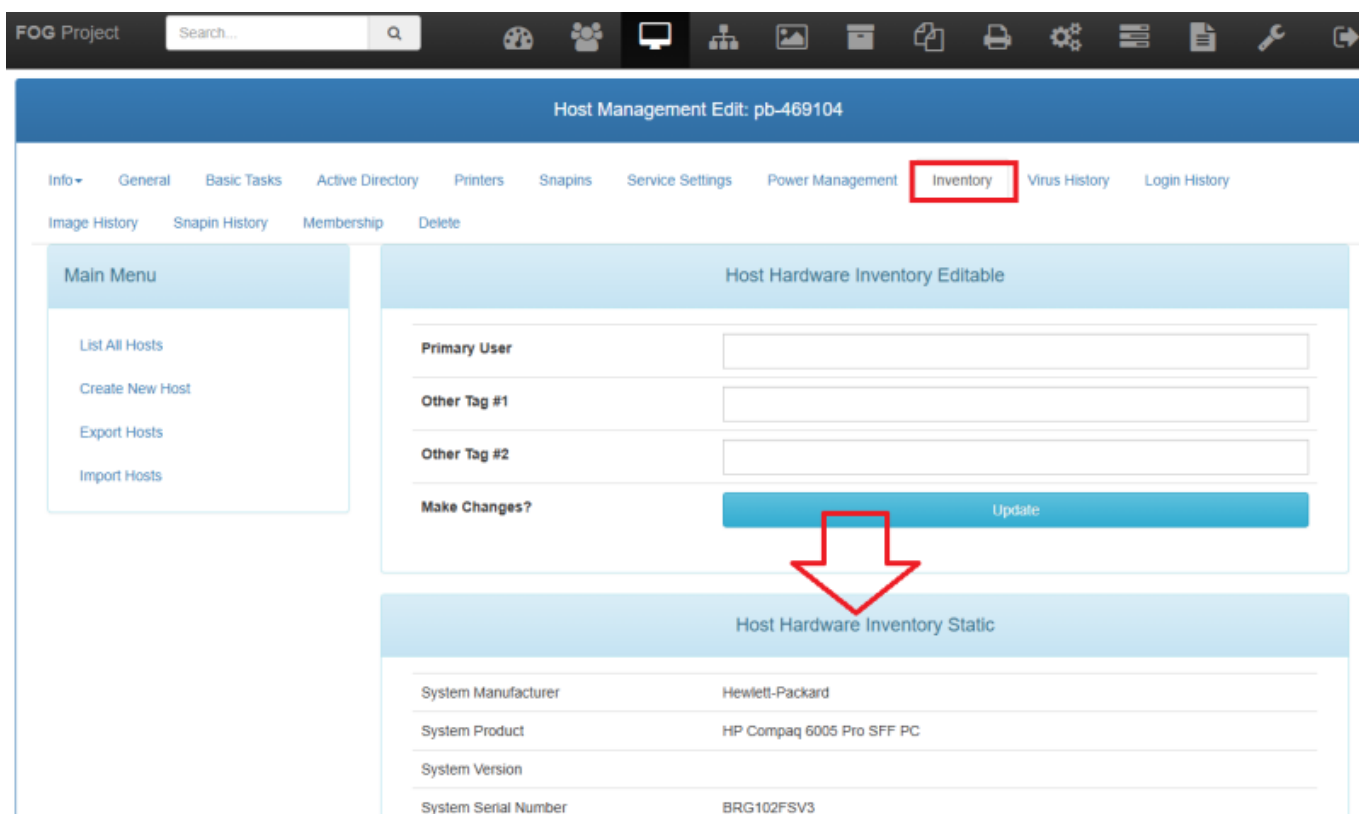
computador quando houver uma troca do nome do host, feito pelo **FOG Client** automaticamente. Esta opção é útil para ajustar o nome do computador com o mesmo definido no FOG (campo **General** » **Host Name**).



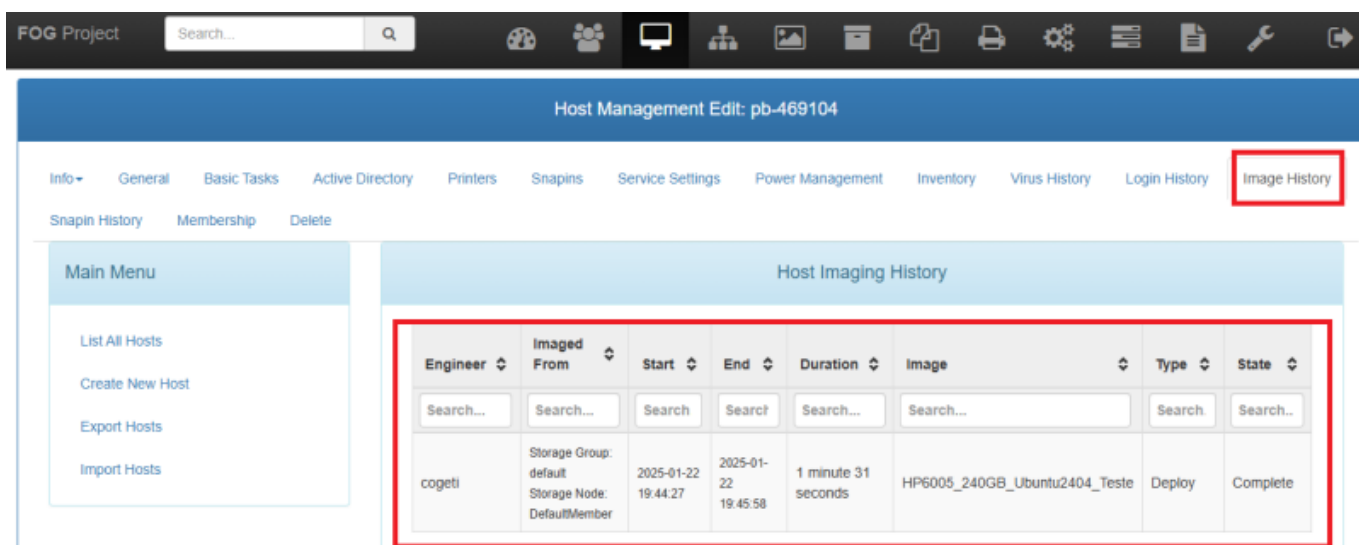
- **Service Settings:** define diversos serviços associados ao host, como **Host Registration** e **Hostname Changer**, por padrão são todos habilitados (manter as configurações padrão)



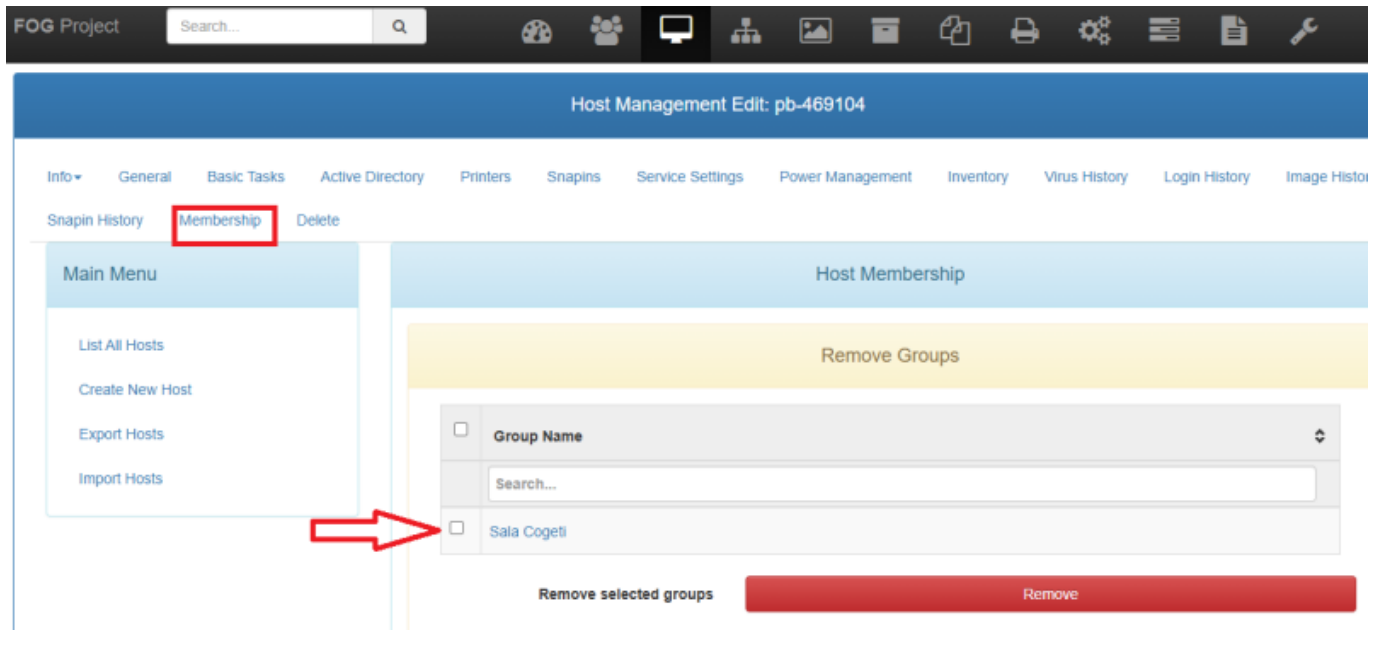
- **Inventory:** mostra diversas informações do computador, para consulta apenas



- **Image History:** mostra o histórico e informações das capturas e deploys realizados no host



- **Membership:** mostra de qual grupo o host é membro, podendo remover o host do grupo caso seja necessário



# Referências

[FOG Project Documentation - Host Management](#)

From: <https://wiki.pb.utfpr.edu.br/dokuwiki/> - WIKI COGETI-PB

Permanent link: [https://wiki.pb.utfpr.edu.br/dokuwiki/doku.php?id=manuais:fog:gerenciamento\\_dos\\_computadores\\_cadastrados&rev=1739446935](https://wiki.pb.utfpr.edu.br/dokuwiki/doku.php?id=manuais:fog:gerenciamento_dos_computadores_cadastrados&rev=1739446935)

Last update: 2025/02/13 08:42

