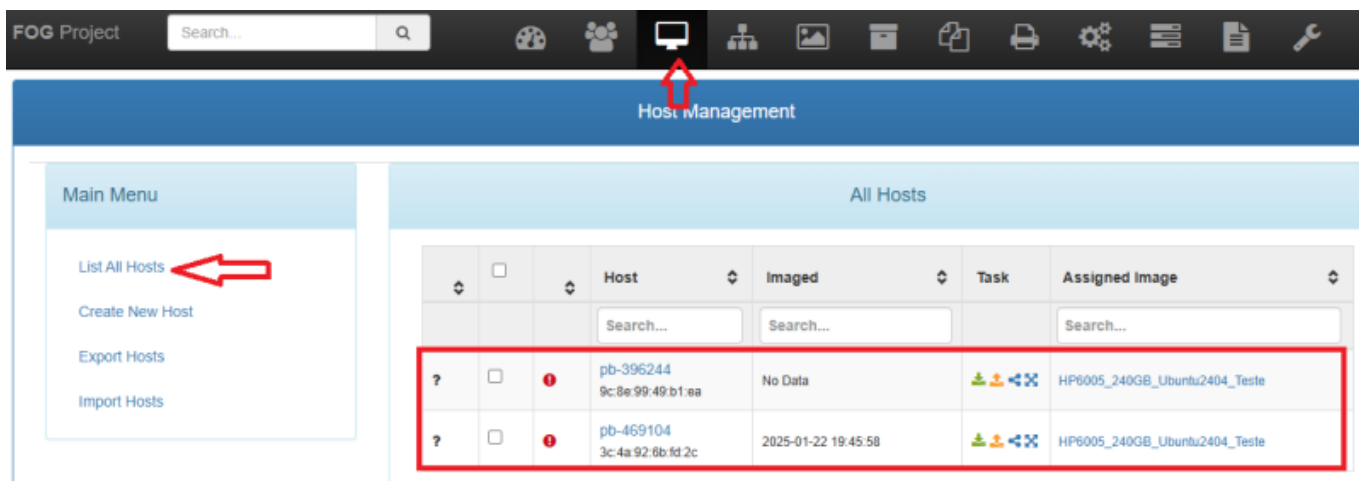


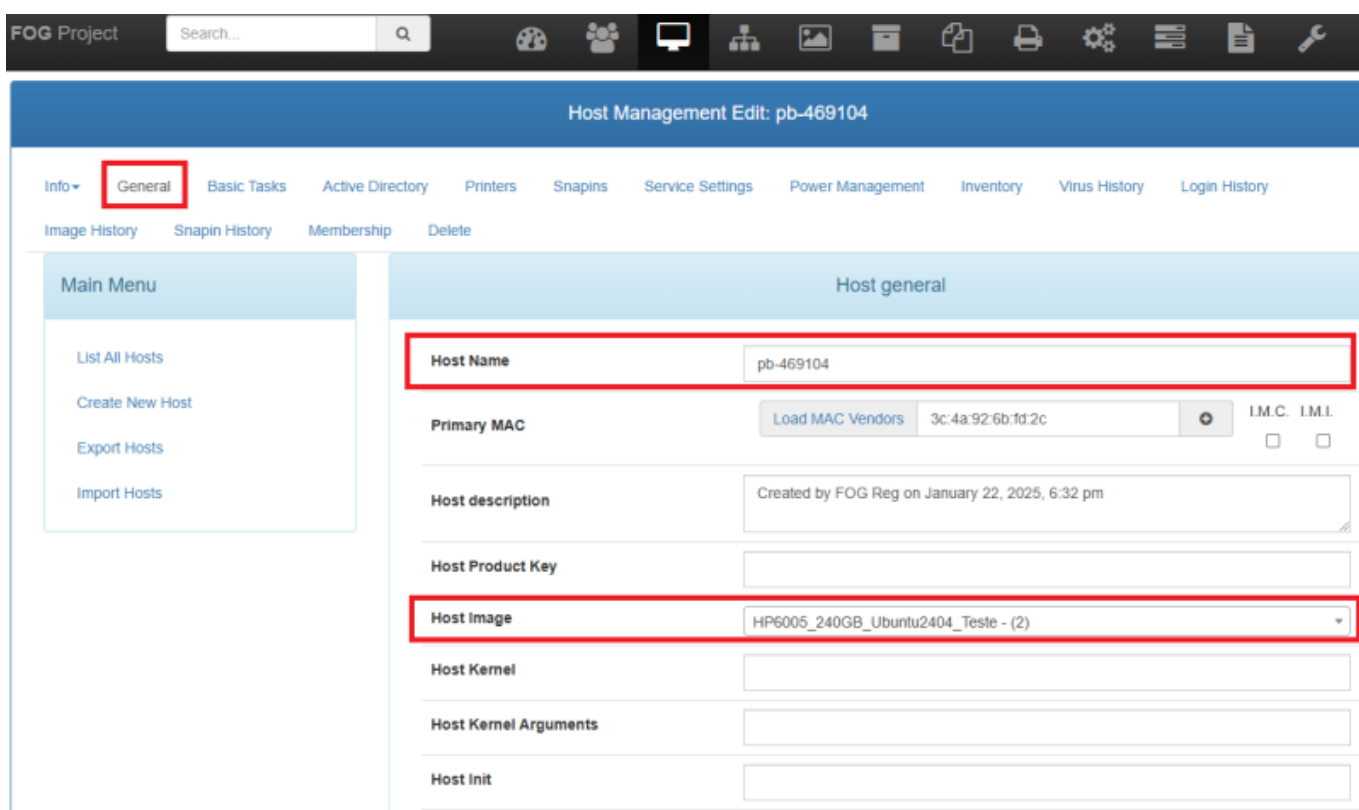
FOG - Gerenciamento dos computadores cadastrados

Os computadores (hosts) já cadastrados no FOG, podem ser gerenciados pelo menu **Hosts » List All Hosts**.



Ao selecionar um deles clicando no seu nome, pode-se configurar alguns parâmetros, dentro os quais:

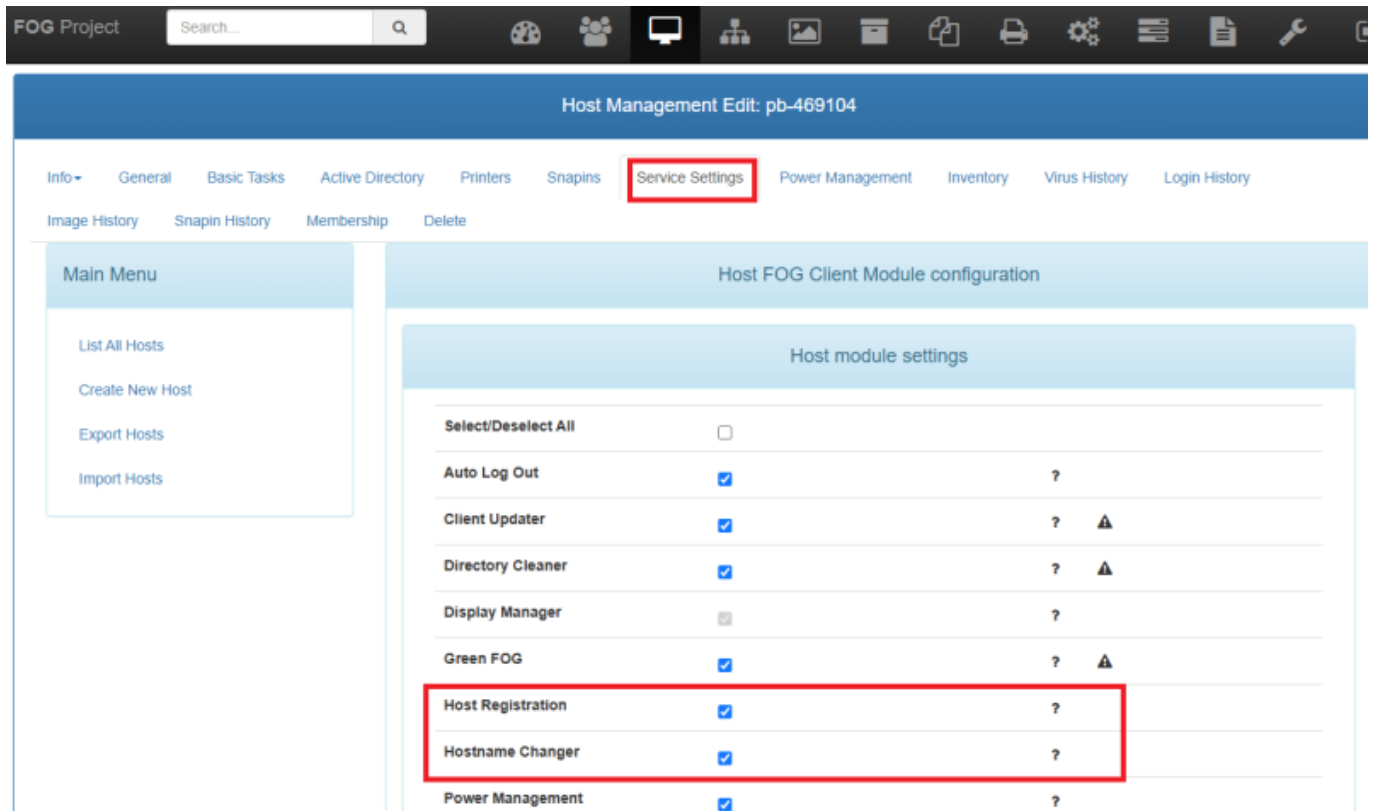
- **General » Host Name:** nome do host, parâmetro importante pois é ele quem irá definir o nome do host no sistema operacional depois de uma restauração de imagem
- **General » Host Image:** imagem associada ao host, se ela já foi definida no grupo ao qual o host pertence, não precisa ser mudado aqui. Porém se for preciso definir uma imagem específica para o host, este é o local onde deve ser configurado



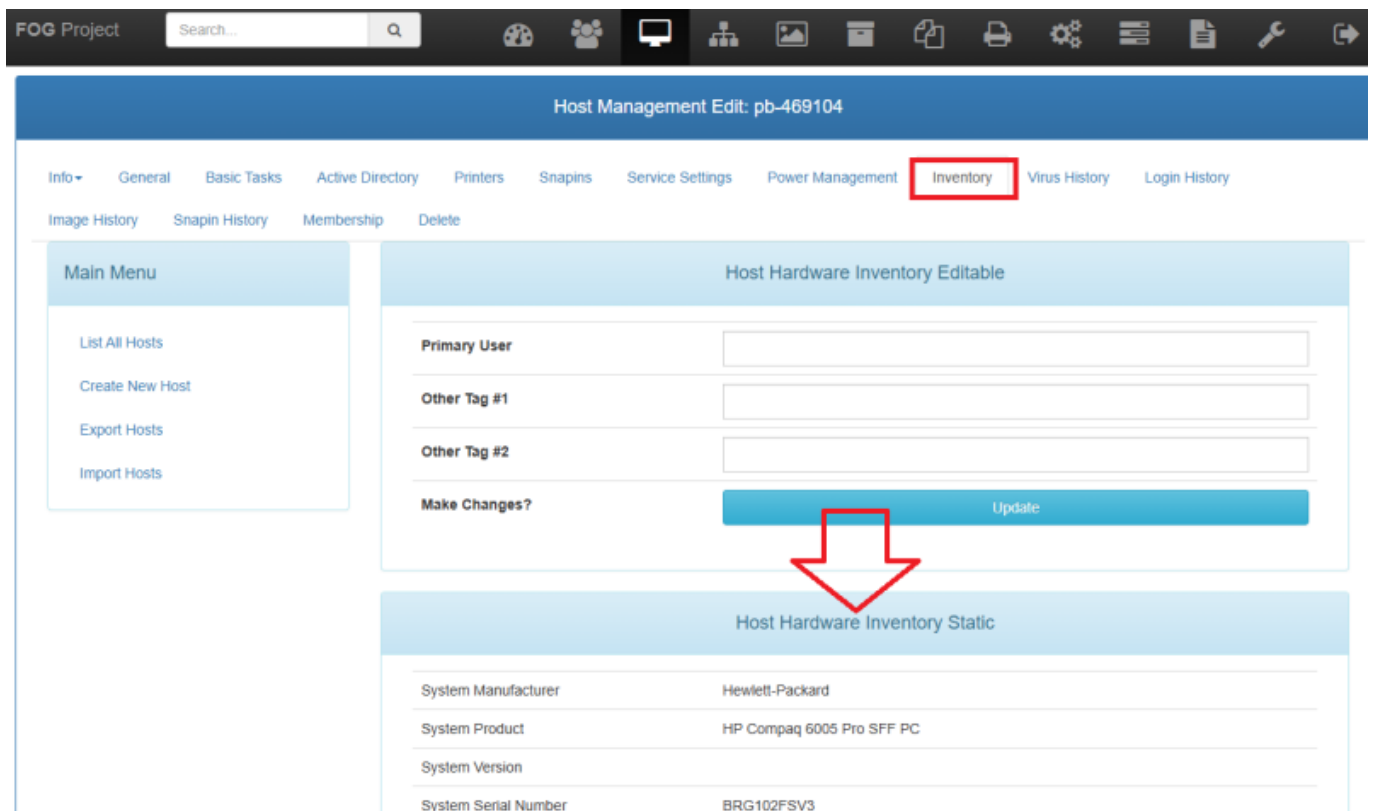
- **Active Directory » Name Change/AD Join Forced reboot?**: força a reinicialização do computador quando houver uma troca do nome do host, feito pelo **FOG Client** automaticamente. Esta opção é útil para ajustar o nome do computador com o definido no FOG (campo **General » Host Name**).

The screenshot shows the FOG Project web interface. At the top, there is a search bar and a navigation menu. The main content area is titled "Host Management Edit: pb-396244-new". Below this, there are several tabs: "Info", "General", "Basic Tasks", "Active Directory" (highlighted with a red box), "Printers", "Snapins", "Service Settings", "Power Management", "Inventory", "Virus History", and "Login History". Under the "Active Directory" tab, there is a "Main Menu" on the left with options: "List All Hosts", "Create New Host", "Export Hosts", and "Import Hosts". The main content area for "Active Directory" contains several form fields: "Clear all fields?" with a "Clear Fields" button, "Join Domain after deploy" with an unchecked checkbox, "Domain name" with a text input field, "Organizational Unit (Blank for default)" with a text input field, "Domain Username" with a text input field, "Domain Password" with a password input field and a visibility toggle, "Domain Password Legacy (Must be encrypted)" with a password input field and a visibility toggle, "Name Change/AD Join Forced reboot?" with a checked checkbox (highlighted with a red box), and "Make changes?" with an "Update" button.

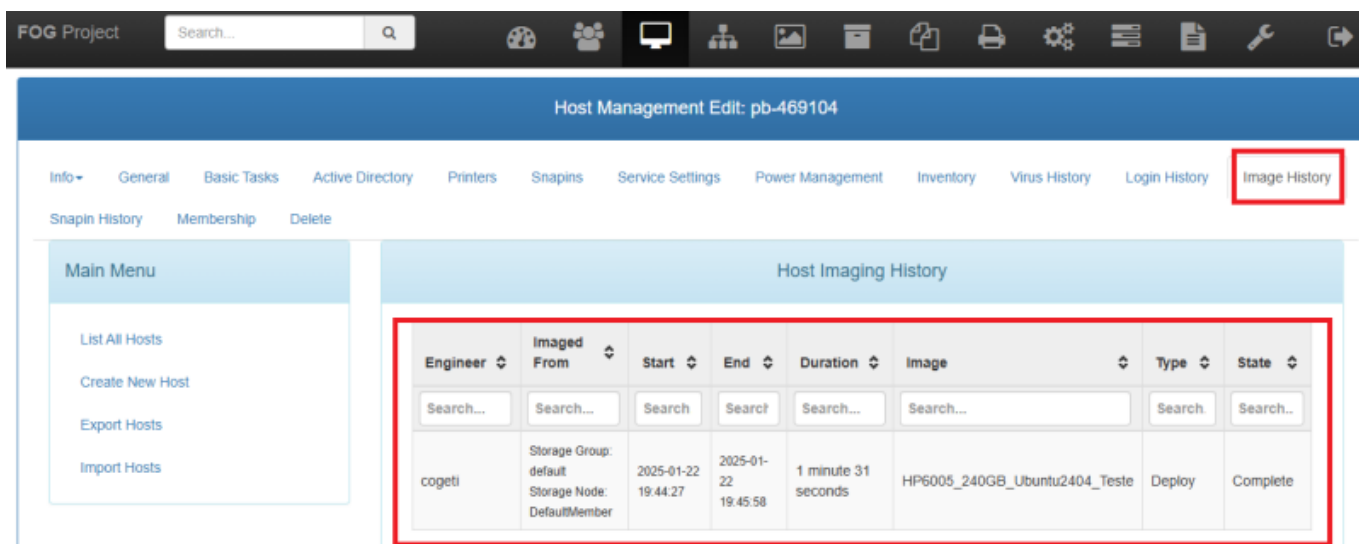
- **Service Settings**: define diversos serviços associados ao host, como **Host Registration** e **Hostname Changer**, por padrão são todos habilitados (manter as configurações padrão)



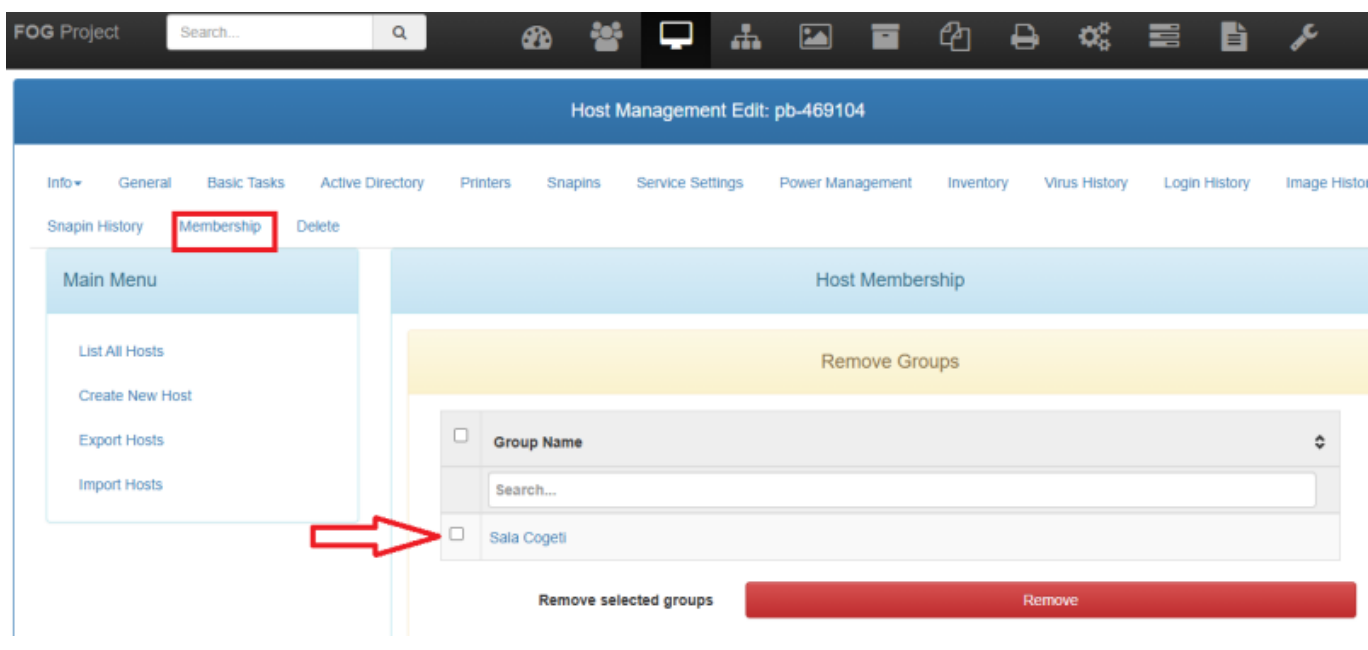
- **Inventory:** mostra diversas informações do computador, para consulta apenas



- **Image History:** mostra o histórico e informações das capturas e deploys realizados no host



- **Membership:** mostra de qual grupo o host é membro, podendo remover o host do grupo caso seja necessário



Referências

[FOG Project Documentation - Host Management](https://wiki.pb.utfpr.edu.br/dokuwiki/doku.php?id=manuais:fog:gerenciamento_dos_computadores_cadastrados)

From: <https://wiki.pb.utfpr.edu.br/dokuwiki/> - WIKI COGETI-PB

Permanent link: https://wiki.pb.utfpr.edu.br/dokuwiki/doku.php?id=manuais:fog:gerenciamento_dos_computadores_cadastrados&rev=1737739107

Last update: 2025/01/24 14:18

