

FOG - Gerenciamento dos computadores cadastrados

Os computadores (hosts) já cadastrados no FOG, podem ser gerenciados pelo menu **Hosts » List All Hosts**.

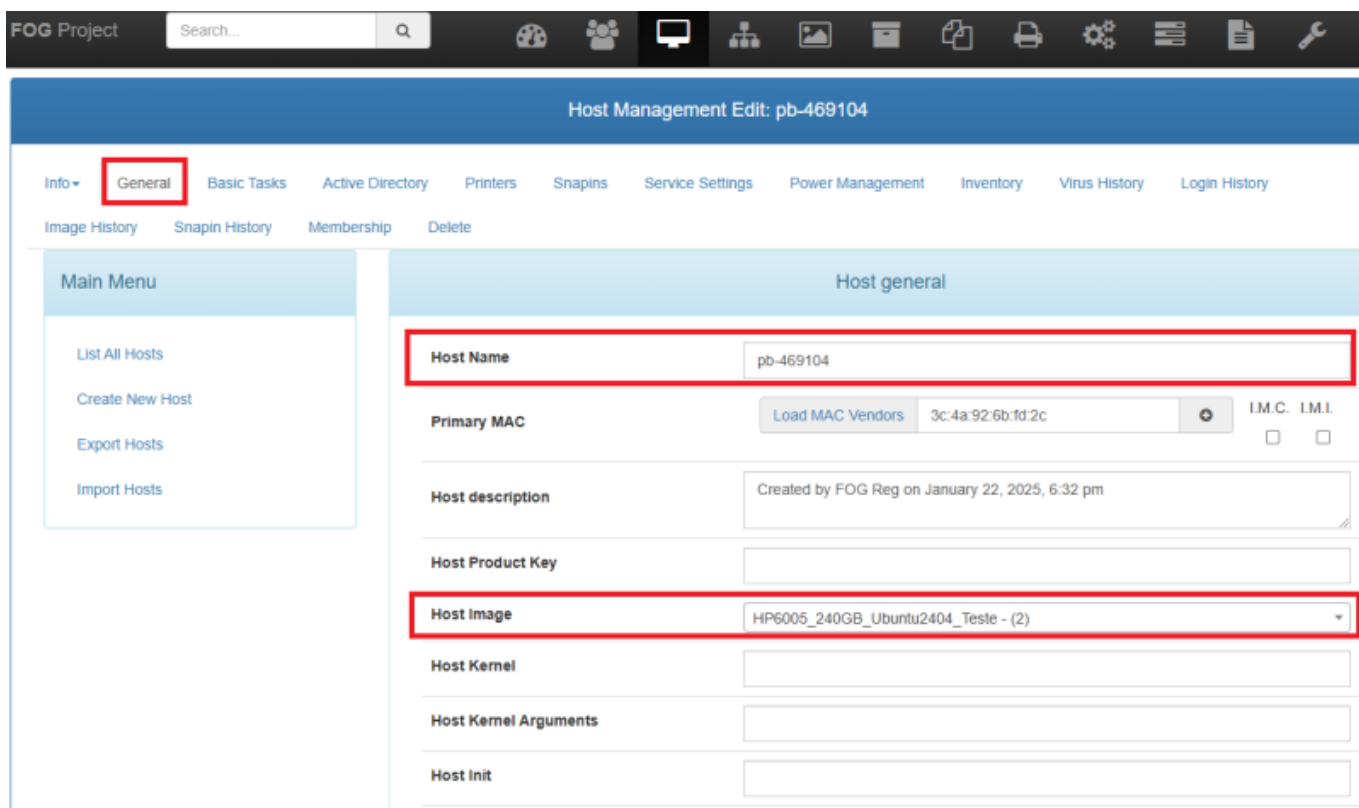


The screenshot displays the FOG Project interface. At the top, there is a search bar and a navigation menu. The 'Host Management' section is active, showing a 'Main Menu' on the left and a table of 'All Hosts' on the right. The 'List All Hosts' option in the Main Menu is highlighted with a red arrow. The table below shows two hosts, with the second row highlighted by a red box.

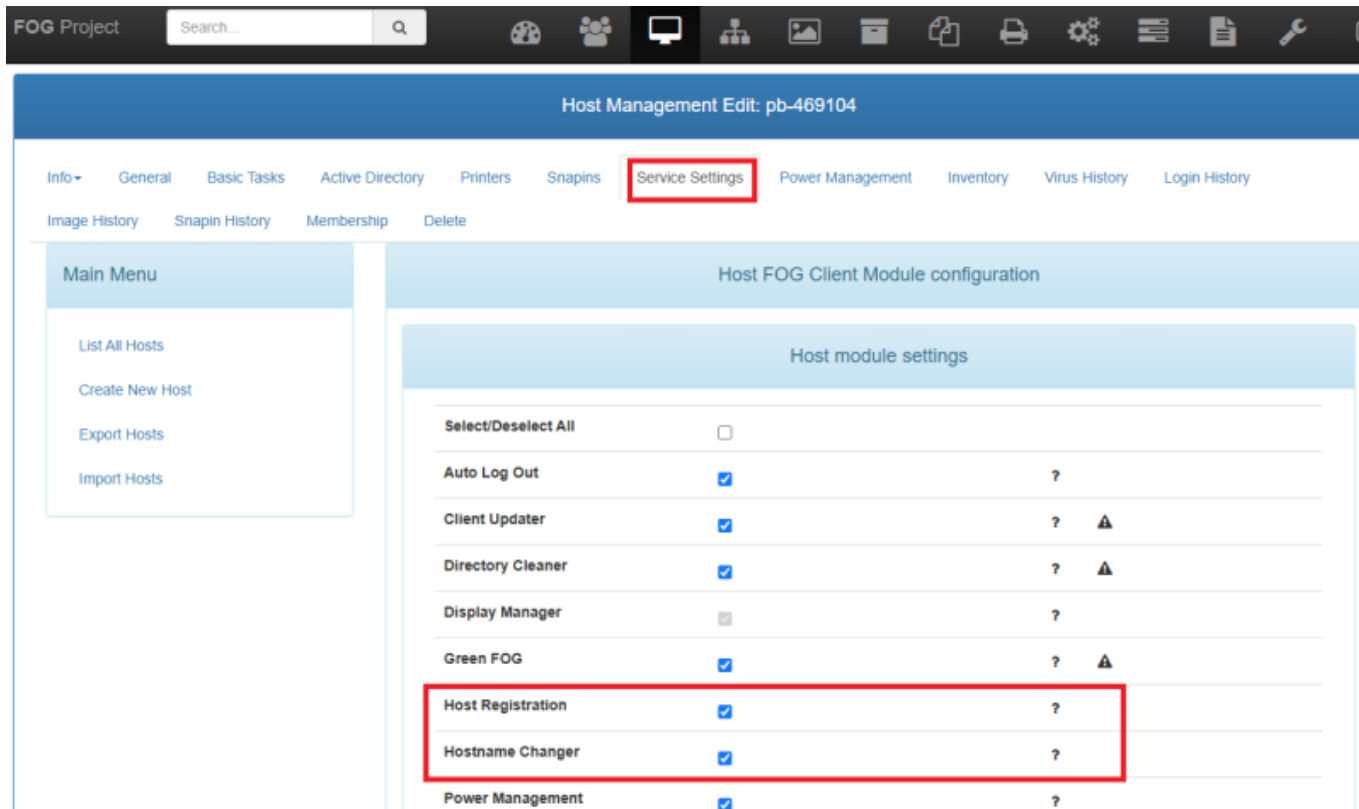
			Host	Imaged	Task	Assigned Image
?	<input type="checkbox"/>	!	pb-396244 9c:8e:99:49:b1:ea	No Data		HP6005_240GB_Ubuntu2404_Teste
?	<input type="checkbox"/>	!	pb-469104 3c:4a:92:6b:fd:2c	2025-01-22 19:45:58		HP6005_240GB_Ubuntu2404_Teste

Ao selecionar um deles clicando no seu nome, pode-se configurar alguns parâmetros, dentro os quais:

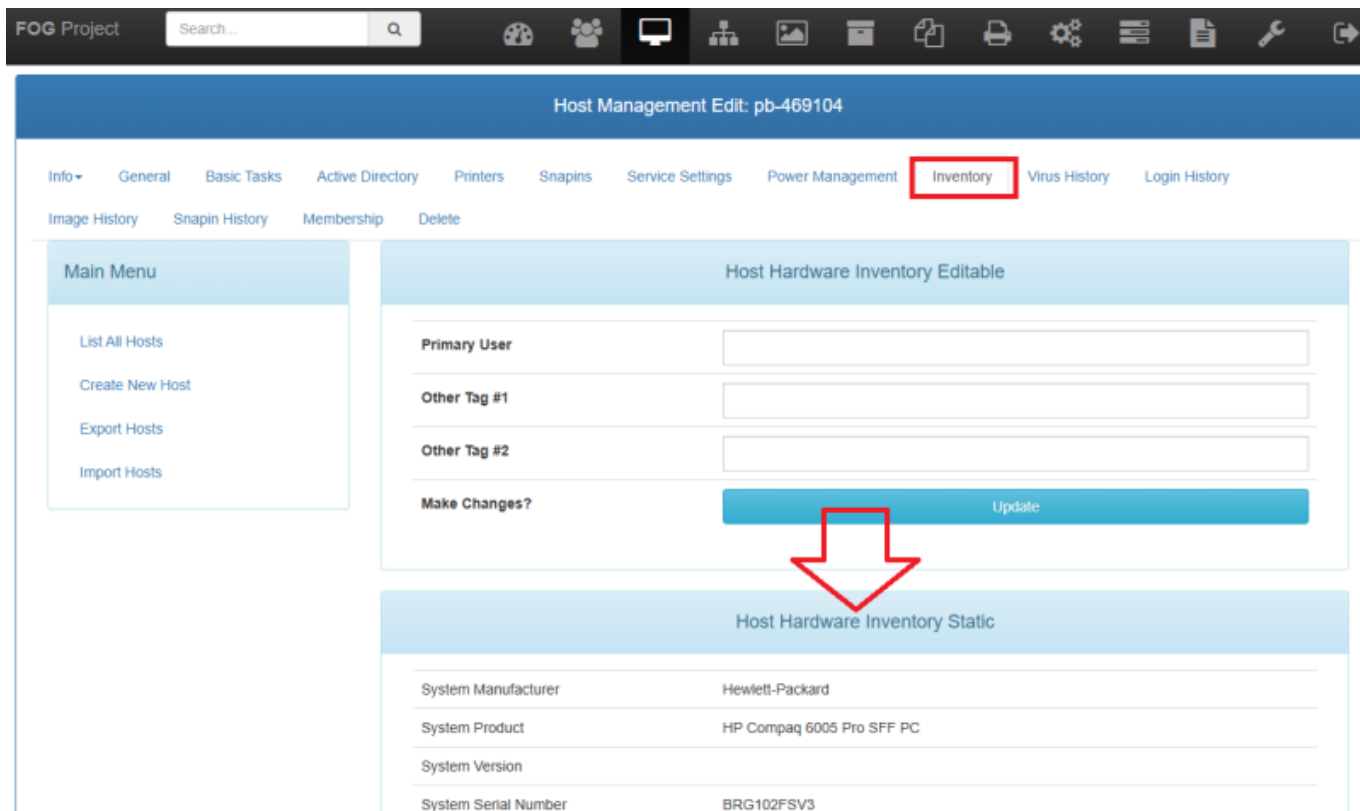
- **General » Host Name:** nome do host, parâmetro importante pois é ele quem irá definir o nome do host no sistema operacional depois de uma restauração de imagem
- **General » Host Image:** imagem associada ao host, se ela já foi definida no grupo ao qual o host pertence, não precisa ser mudado aqui. Porém se for preciso definir uma imagem específica para o host, este é o local onde deve ser configurado



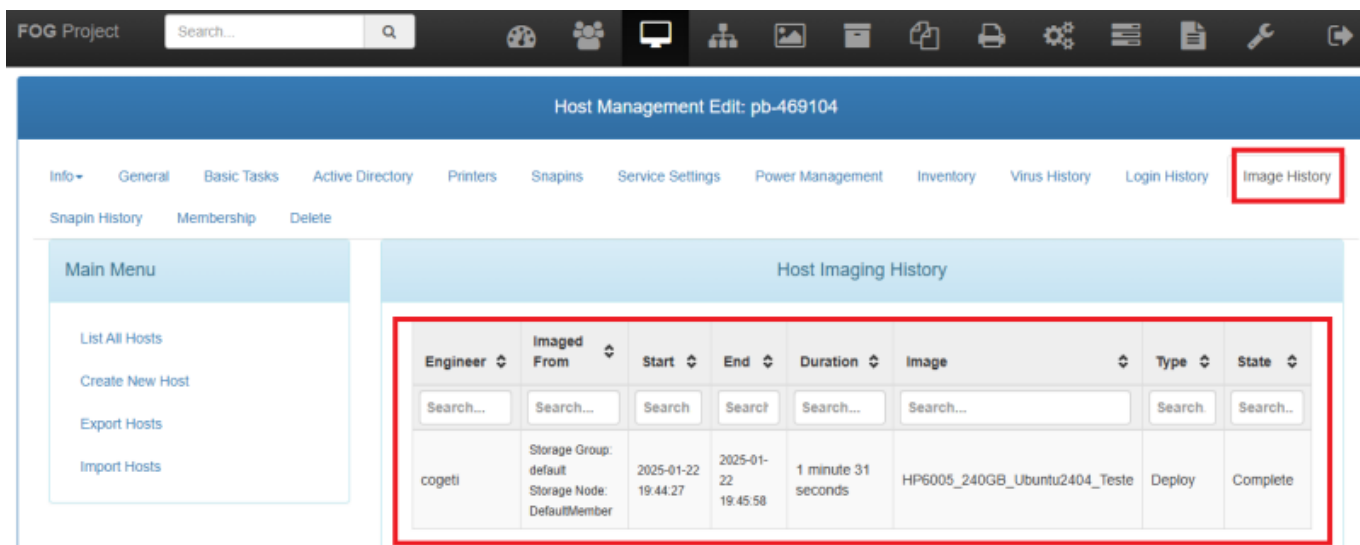
- **Service Settings:** define diversos serviços associados ao host, como **Host Registration** e **Hostname Changer**, por padrão são todos habilitados (manter as configurações padrão)



- **Inventory:** mostra diversas informações do computador, para consulta apenas



- **Image History:** mostra o histórico e informações das capturas e deploys realizados no host



- **Membership:** mostra de qual grupo o host é membro, podendo remover o host do grupo caso seja necessário

The screenshot shows the FOG Project web interface for Host Management. The top navigation bar includes 'Info', 'General', 'Basic Tasks', 'Active Directory', 'Printers', 'Snapins', 'Service Settings', 'Power Management', 'Inventory', 'Virus History', 'Login History', and 'Image History'. The 'Membership' tab is selected and highlighted with a red box. A red arrow points to the 'Sala Cogeti' group in the 'Remove Groups' section. The interface includes a search bar, a 'Main Menu' with options like 'List All Hosts', 'Create New Host', 'Export Hosts', and 'Import Hosts', and a 'Remove selected groups' button.

Referências

[FOG Project Documentation - Host Management](https://wiki.pb.utfpr.edu.br/dokuwiki/doku.php?id=manuais:fog:gerenciamento_dos_computadores_cadastrados)

From: <https://wiki.pb.utfpr.edu.br/dokuwiki/> - WIKI COGETI-PB

Permanent link: https://wiki.pb.utfpr.edu.br/dokuwiki/doku.php?id=manuais:fog:gerenciamento_dos_computadores_cadastrados&rev=1737640753

Last update: 2025/01/23 10:59

