

Gerenciamento dos computadores cadastrados

Os computadores (hosts) já cadastrados no FOG, podem ser gerenciados pelo menu **Hosts » List All Hosts**.

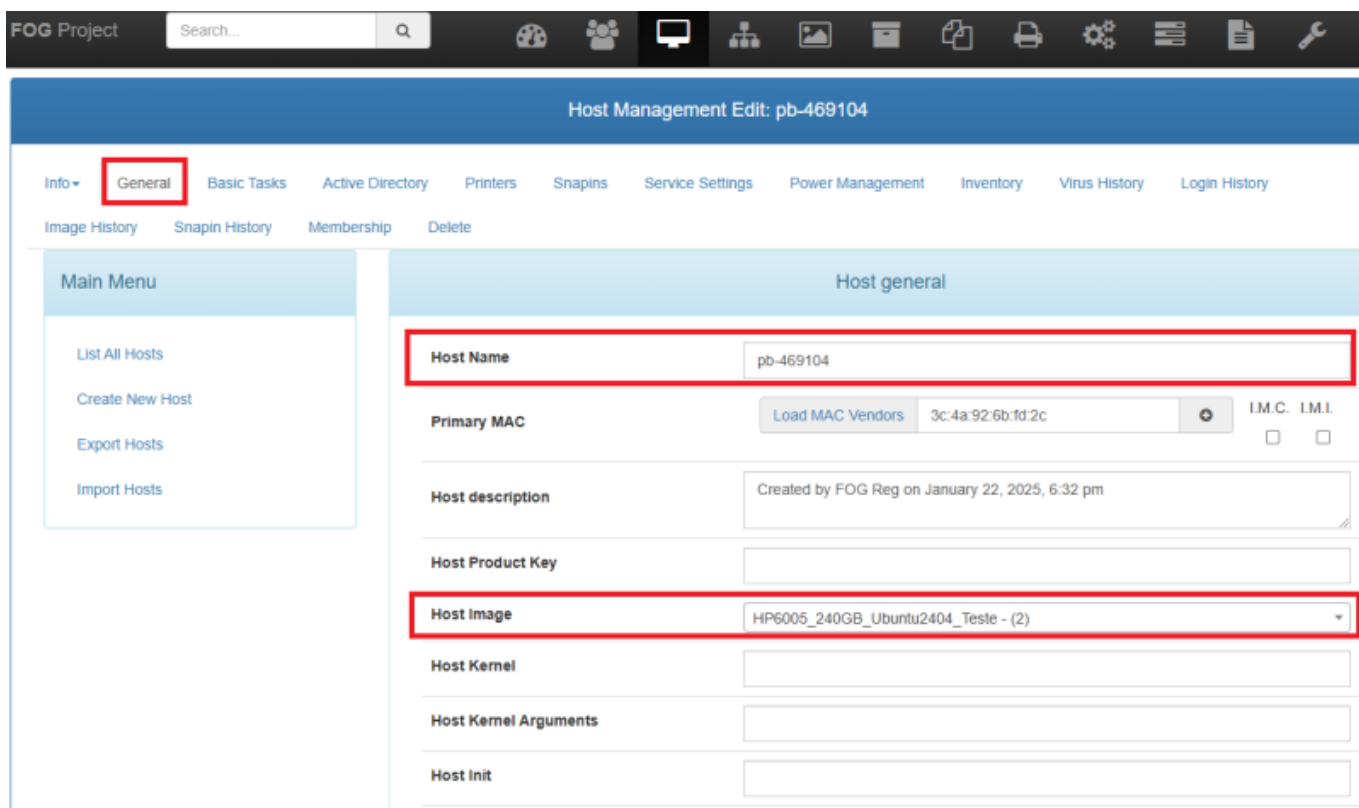


The screenshot displays the FOG Project interface. At the top, there is a search bar and a navigation menu. The 'Host Management' section is active, showing a 'Main Menu' on the left with options: 'List All Hosts', 'Create New Host', 'Export Hosts', and 'Import Hosts'. A red arrow points to 'List All Hosts'. The main area shows a table titled 'All Hosts' with columns: Host, Imaged, Task, and Assigned Image. Two hosts are listed, highlighted with a red box:

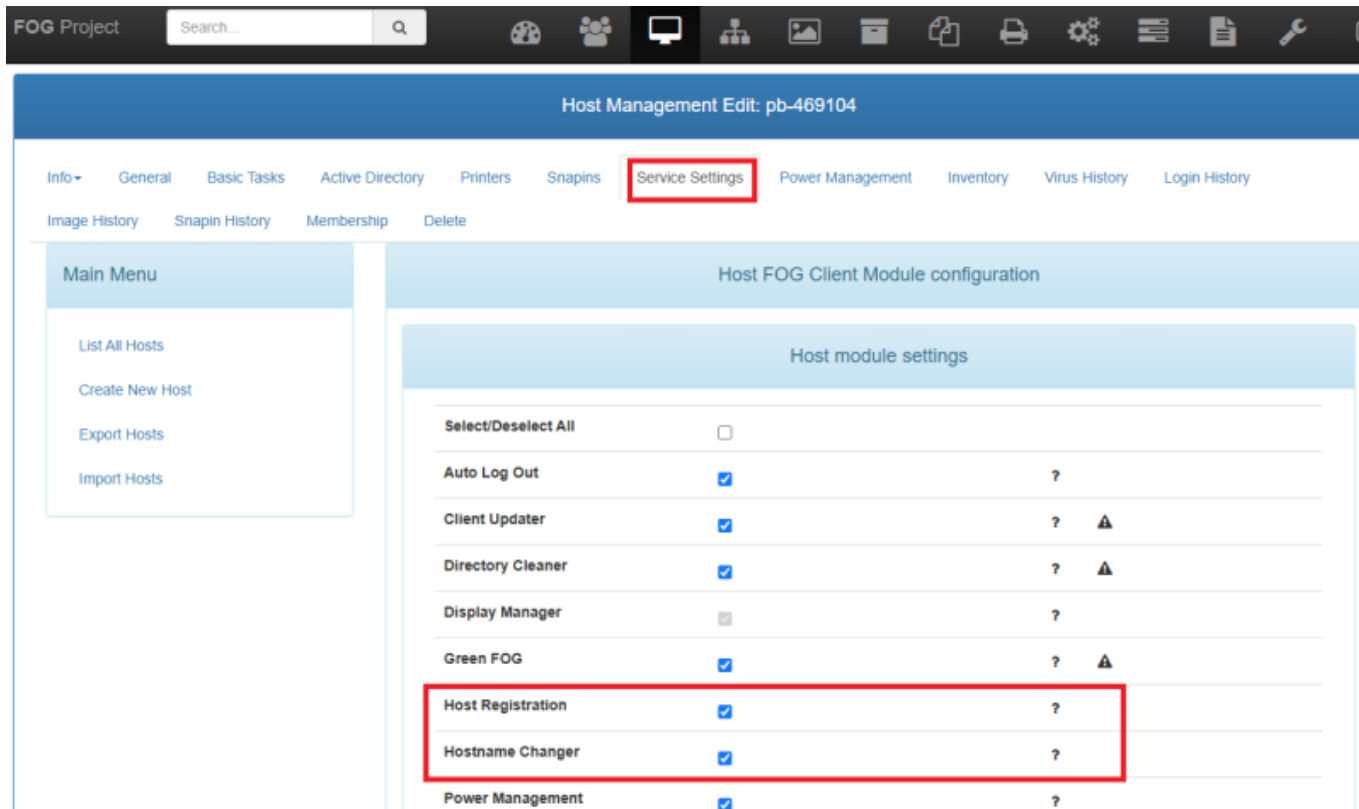
	Host	Imaged	Task	Assigned Image
?	pb-396244 9c:8e:99:49:b1:ea	No Data		HP6005_240GB_Ubuntu2404_Teste
?	pb-469104 3c:4a:92:6b:fd:2c	2025-01-22 19:45:58		HP6005_240GB_Ubuntu2404_Teste

Ao selecionar um deles clicando no seu nome, pode-se configurar alguns parâmetros, dentro os quais:

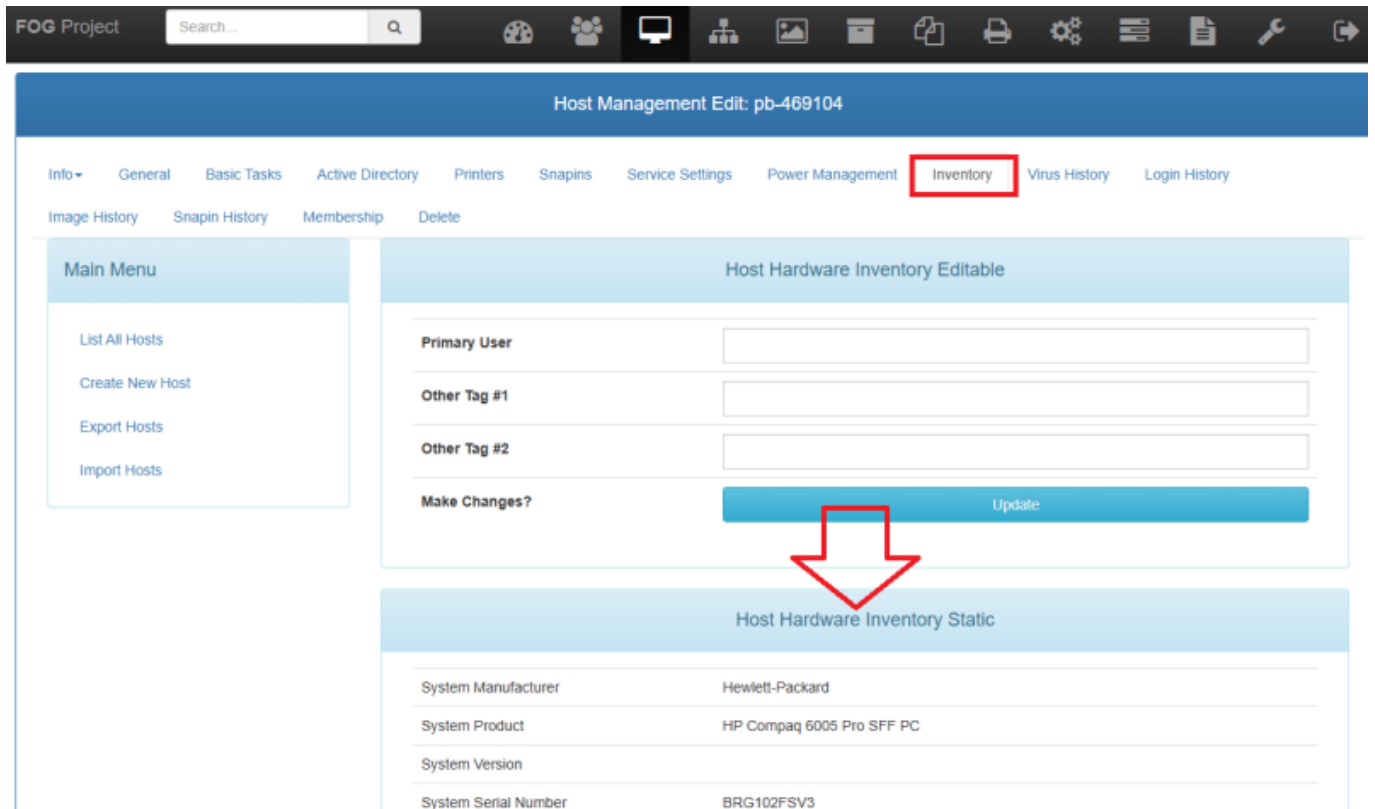
- **General » Host Name:** nome do host, parâmetro importante pois é ele quem irá definir o nome do host no sistema operacional depois de uma restauração de imagem
- **General » Host Image:** imagem associada ao host, se ela já foi definida no grupo ao qual o host pertence, não precisa ser mudado aqui. Porém se for preciso definir uma imagem específica para o host, este é o local onde deve ser configurado



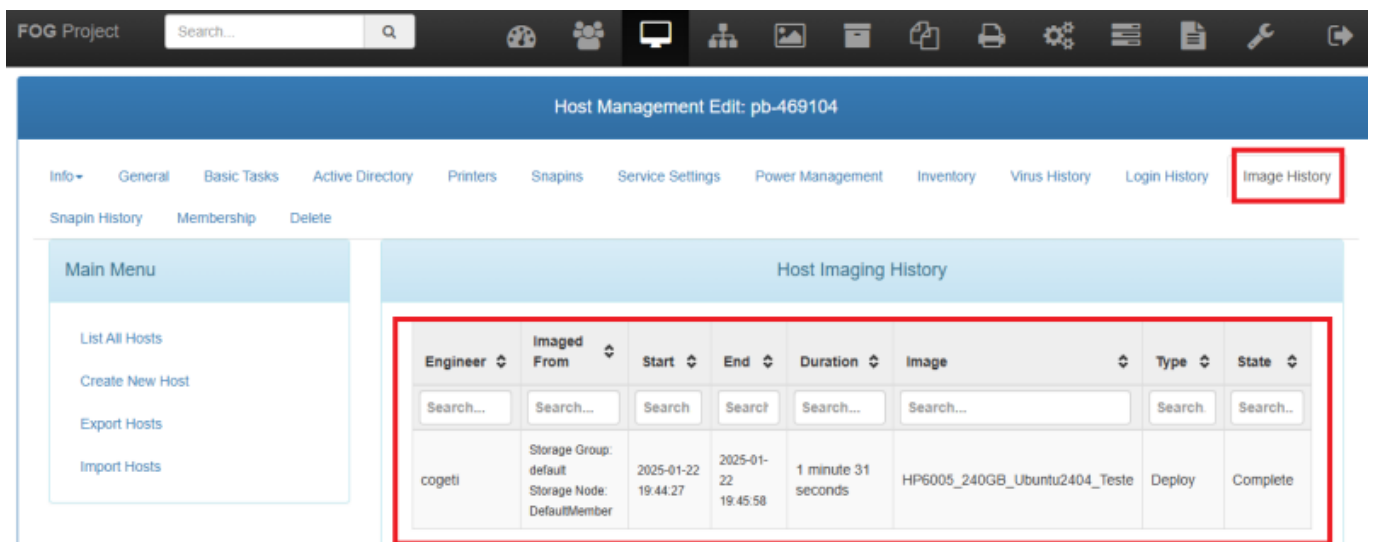
- **Service Settings:** define diversos serviços associados ao host, como **Host Registration** e **Hostname Changer**, por padrão são todos habilitados (manter as configurações padrão)



- **Inventory:** mostra diversas informações do computador, para consulta apenas



- **Image History:** mostra o histórico e informações das capturas e deploys realizados no host



- **Membership:** mostra de qual grupo o host é membro, podendo remover o host do grupo caso seja necessário

The screenshot shows the FOG Project web interface. At the top, there is a search bar and a navigation menu with icons. The main header reads "Host Management Edit: pb-469104". Below this, there are several tabs: "Info", "General", "Basic Tasks", "Active Directory", "Printers", "Snapins", "Service Settings", "Power Management", "Inventory", "Virus History", "Login History", and "Image History". The "Membership" tab is highlighted with a red box. On the left, there is a "Main Menu" with options: "List All Hosts", "Create New Host", "Export Hosts", and "Import Hosts". A red arrow points from the "Import Hosts" option to the "Sala Cogeti" group in the "Remove Groups" section. The "Remove Groups" section contains a search bar and a list of groups. The "Sala Cogeti" group is selected with a checkbox. Below the list, there are two buttons: "Remove selected groups" and "Remove".

From: <https://wiki.pb.utfpr.edu.br/dokuwiki/> - WIKI COGETI-PB

Permanent link: https://wiki.pb.utfpr.edu.br/dokuwiki/doku.php?id=manuais:fog:gerenciamento_dos_computadores_cadastrados&rev=1737635563

Last update: 2025/01/23 09:32

