

Gerenciamento dos computadores cadastrados

Os computadores (hosts) já cadastrados no FOG, podem ser gerenciados pelo menu **Hosts » List All Hosts**.

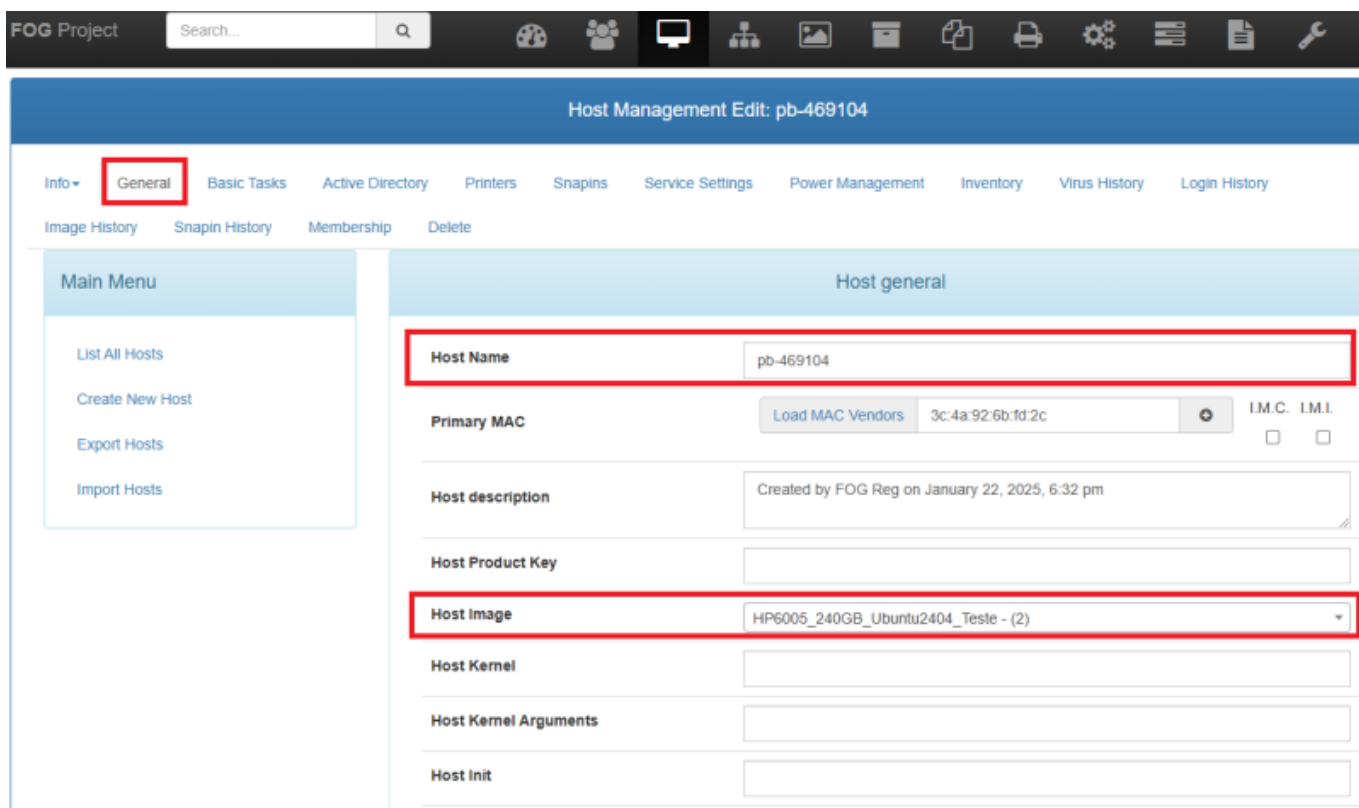


The screenshot displays the FOG Project interface. At the top, there is a search bar and a navigation menu. The 'Host Management' section is active, showing a 'Main Menu' on the left with options: 'List All Hosts', 'Create New Host', 'Export Hosts', and 'Import Hosts'. A red arrow points to 'List All Hosts'. The main area shows a table titled 'All Hosts' with columns: Host, Imaged, Task, and Assigned Image. Two hosts are listed, highlighted with a red box:

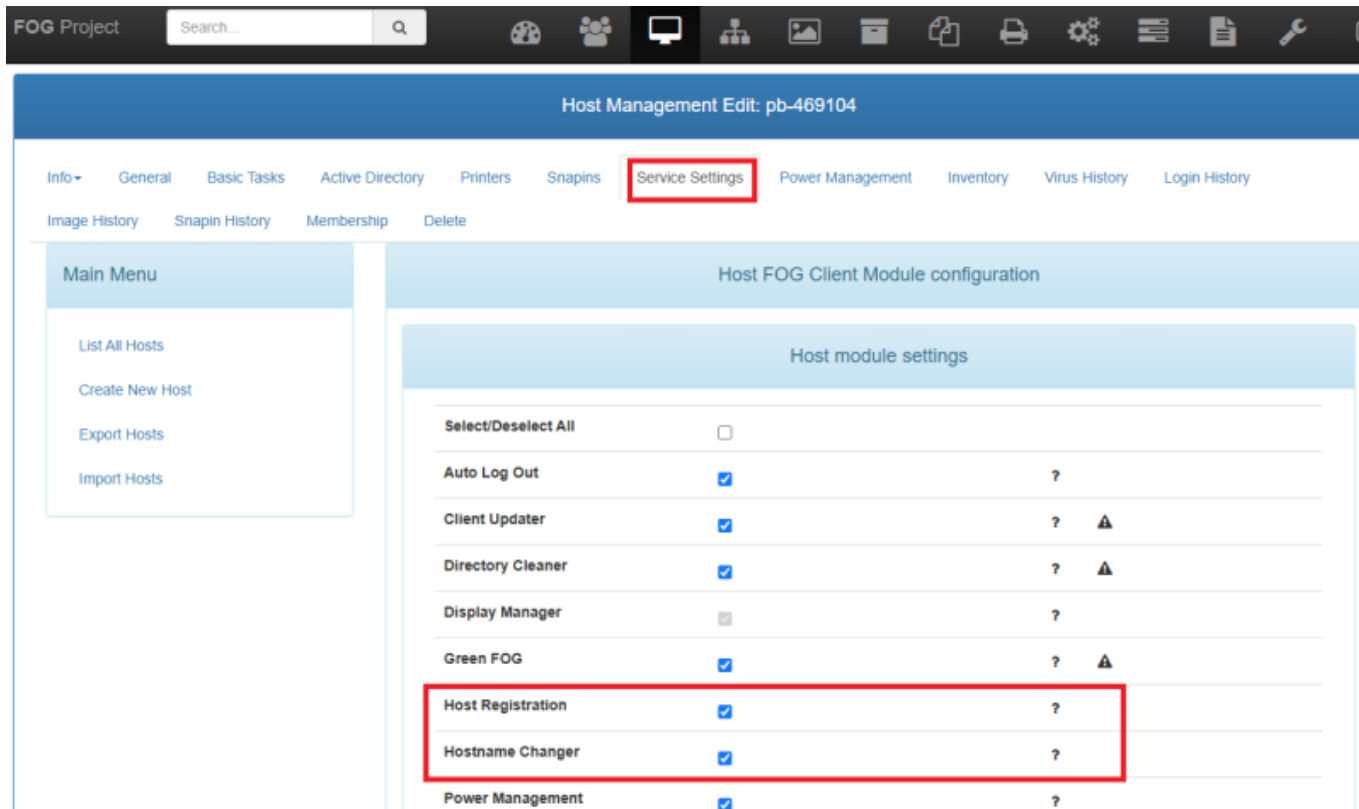
	Host	Imaged	Task	Assigned Image
?	pb-396244 9c:8e:99:49:b1:ea	No Data		HP6005_240GB_Ubuntu2404_Teste
?	pb-469104 3c:4a:92:6b:fd:2c	2025-01-22 19:45:58		HP6005_240GB_Ubuntu2404_Teste

Ao selecionar um deles clicando no seu nome, pode-se configurar alguns parâmetros, dentro os quais:

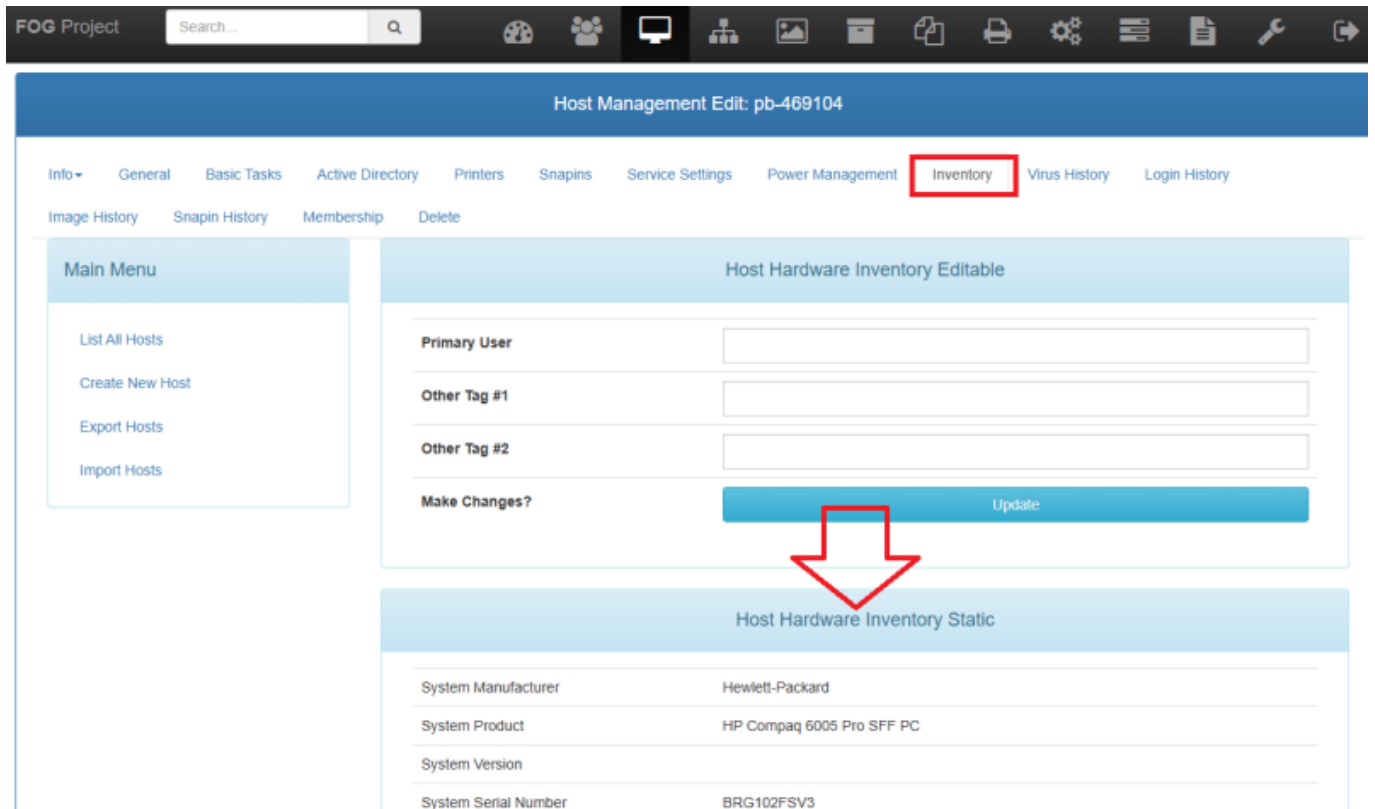
- **General » Host Name:** nome do host, parâmetro importante pois é ele quem irá definir o nome do host no sistema operacional depois de uma restauração de imagem
- **General » Host Image:** imagem associada ao host, se ela já foi definida no grupo ao qual o host pertence, não precisa ser mudado aqui. Porém se for preciso definir uma imagem específica para o host, este é o local onde deve ser configurado



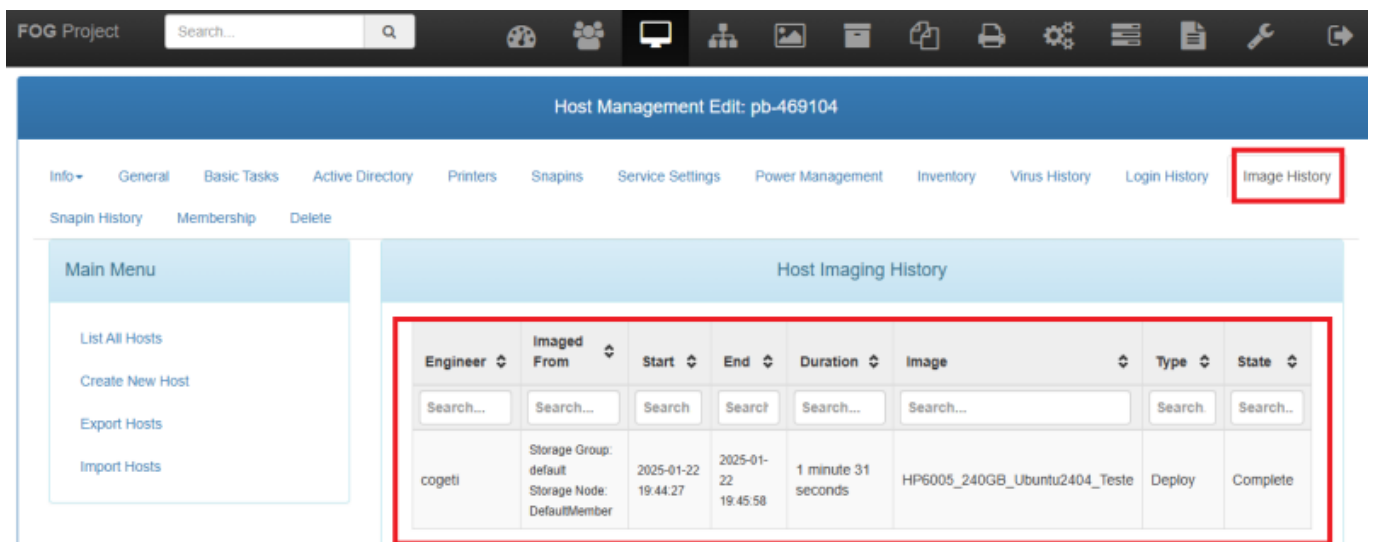
- **Service Settings:** define diversos serviços associados ao host, como **Host Registration** e **Hostname Changer**, por padrão são todos habilitados (manter as configurações padrão)



- **Inventory:** mostra diversas informações do computador, para consulta apenas



- **Image History:** mostra o histórico e informações das capturas e deploys realizados no host



- **Membership:** mostra de qual grupo o host é membro, podendo remover o host do grupo caso seja necessário

FOG Project Search...

Host Management Edit: pb-469104

Info General Basic Tasks Active Directory Printers Snapins Service Settings Power Management Inventory Virus History Login History Image History

Membership Delete

Main Menu

- List All Hosts
- Create New Host
- Export Hosts
- Import Hosts

Host Membership

Remove Groups

<input type="checkbox"/>	Group Name
	Search...
<input type="checkbox"/>	Sala Cogeti

Remove selected groups Remove

From: <https://wiki.pb.utfpr.edu.br/dokuwiki/> - WIKI COGETI-PB

Permanent link: https://wiki.pb.utfpr.edu.br/dokuwiki/doku.php?id=manuais:fog:gerenciamento_dos_computadores_cadastrados&rev=1737634477

Last update: 2025/01/23 09:14

