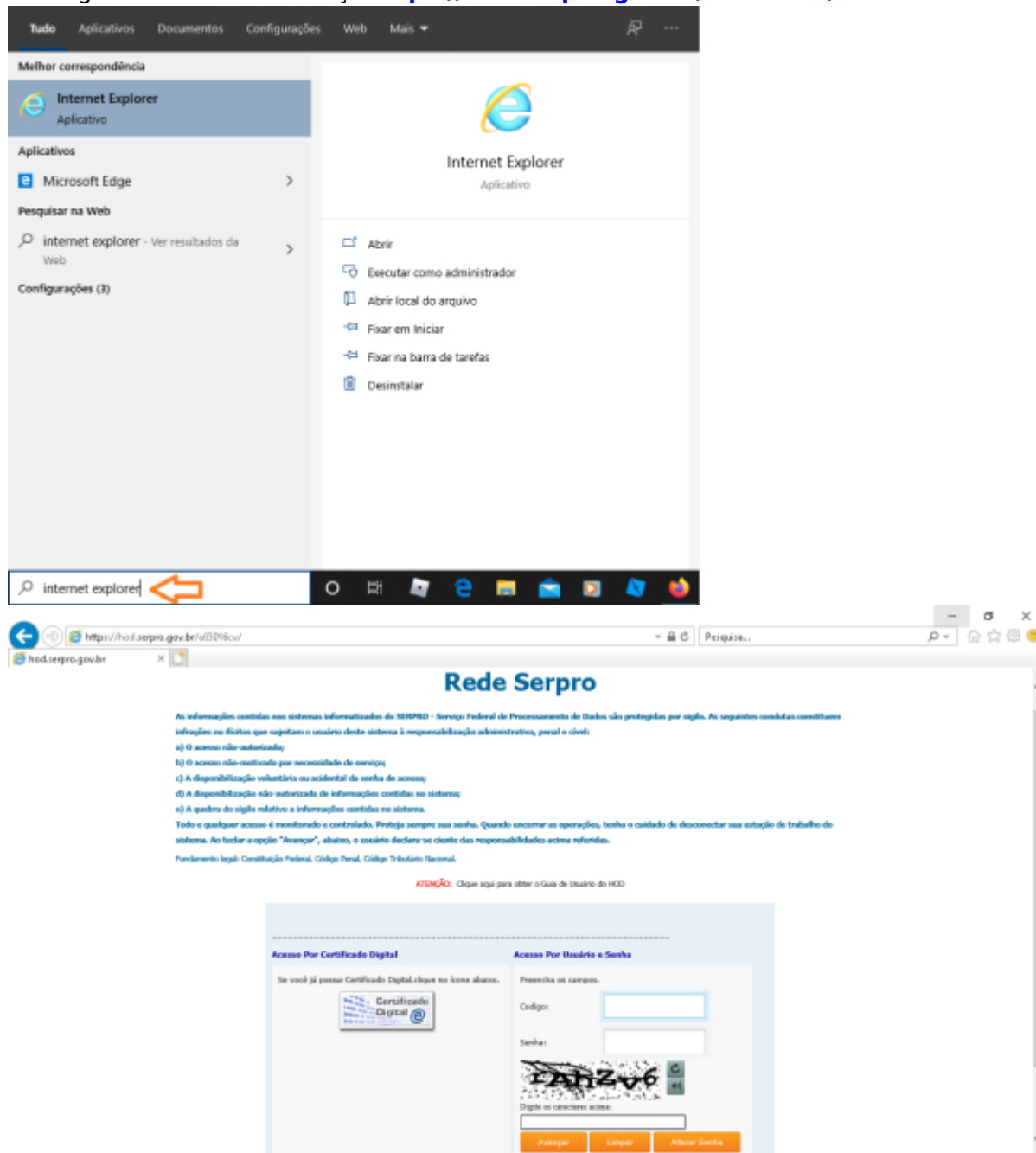


# Acesso HOD

## 1º PASSO

Acesse o navegador Internet Explorer.

Em seguida acesse o endereço <https://hod.serpro.gov.br/a83016cv/>



## 2º PASSO

Caso não possua o token instalado, acesse

[https://wiki.pb.utfpr.edu.br/dokuwiki/doku.php?id=manuais:instalacao\\_do\\_token](https://wiki.pb.utfpr.edu.br/dokuwiki/doku.php?id=manuais:instalacao_do_token).

O acesso HOD só funcionará se o token, as cadeias de certificado e o Internet Explorer estiverem

funcionais.

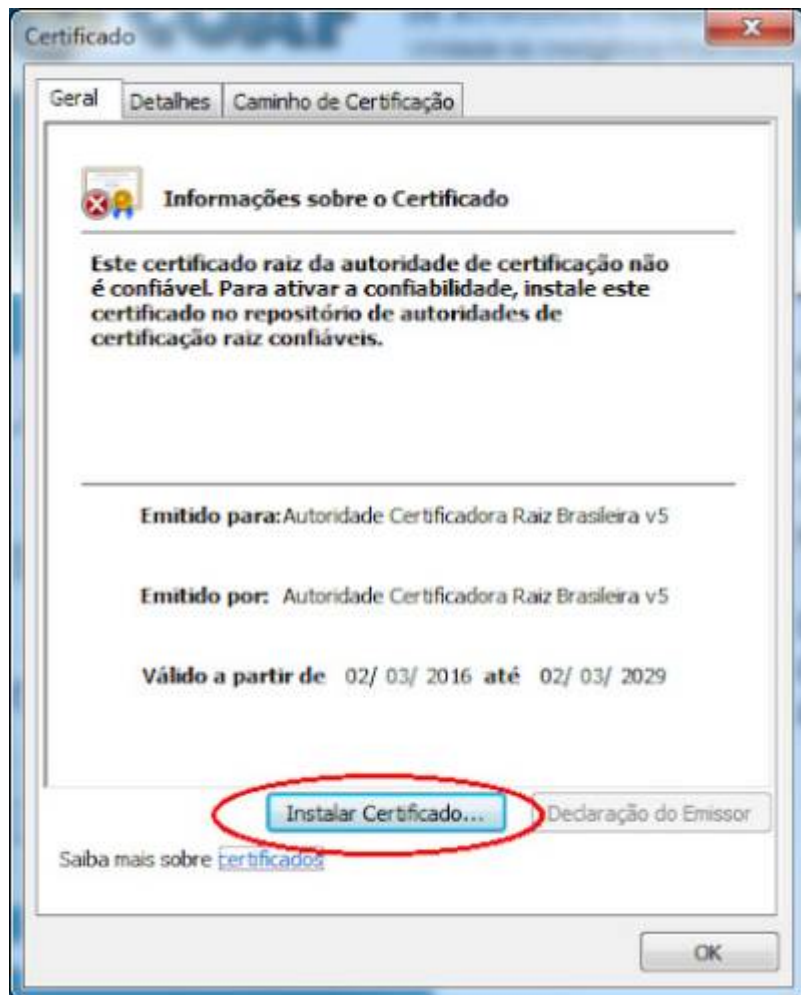
### 3º PASSO

Instale as [cadeias de certificado SERPRO](#) no navegador **Internet Explorer**.

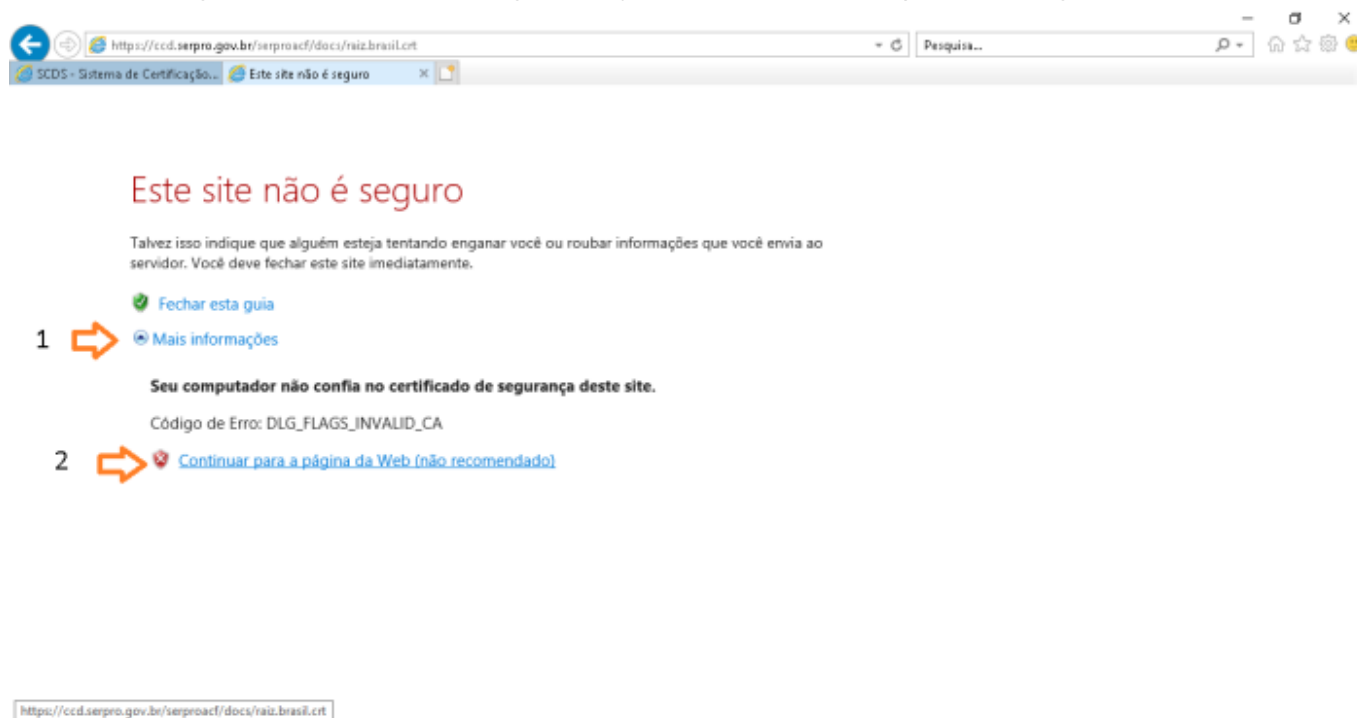
Na tela dos drivers dos tokens, clique no menu **“Repositório > Cadeia de Certificados”**.

Instale todas as cadeias de certificados clicando em cada um dos links exibidos na tela, clique em **Abrir** e **Executar**. Clique em **Instalar Certificado**, **Avançar**, e **Concluir**.



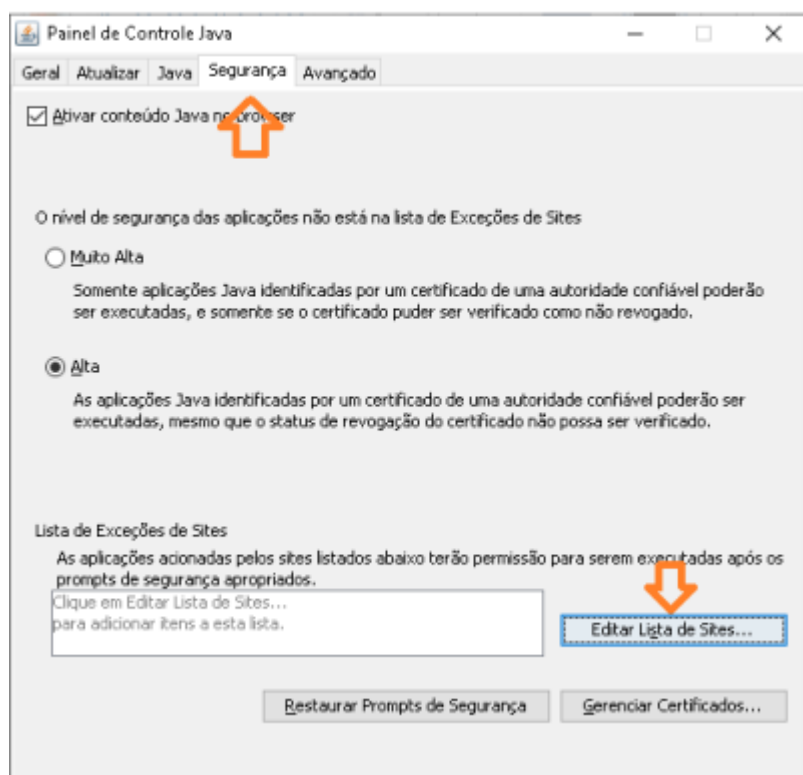
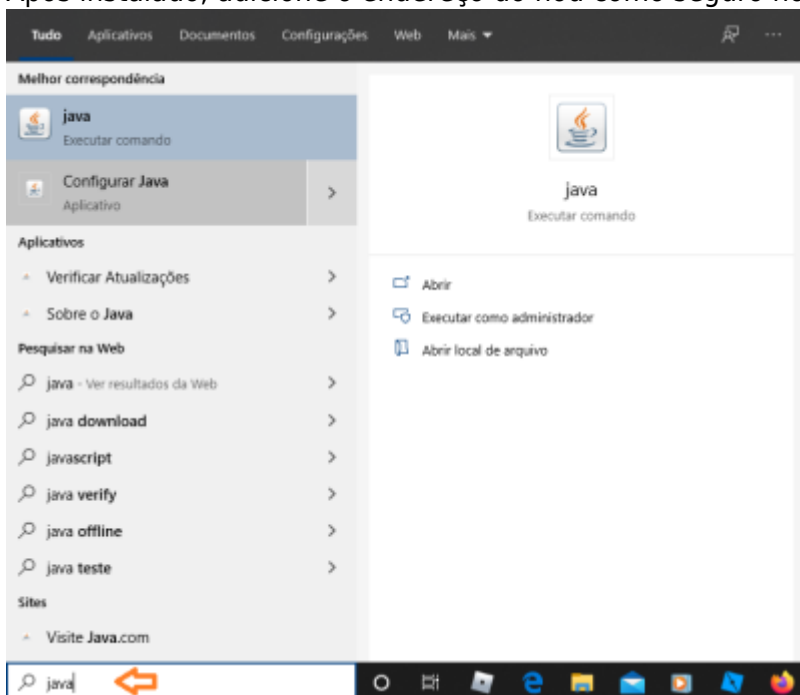


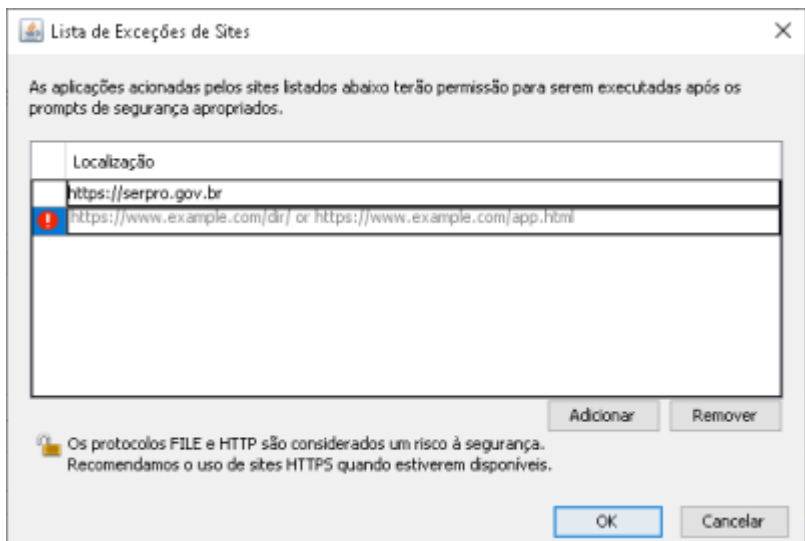
Caso a mensagem “Este site não é seguro” seja exibida, realize os passos a seguir.



## 4º PASSO

Baixe e instale a última versão do [java](#) em seu computador. Após instalado, adicione o endereço do hod como seguro no java.





## 5º PASSO

Após fazer login no hod com o token, aceite a instalação do emulador no navegador:

