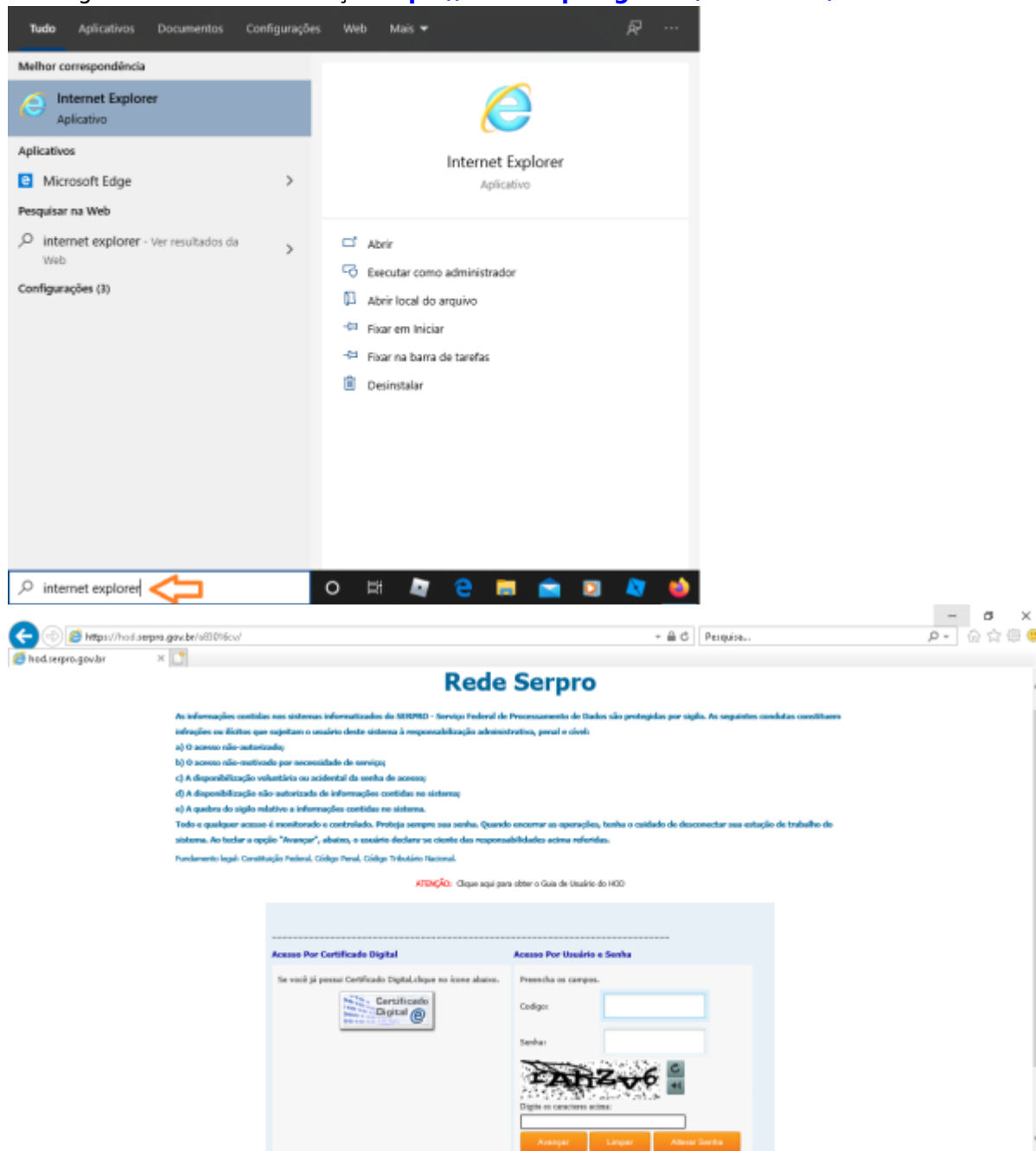


Acesso HOD

1º PASSO

Acesse o navegador Internet Explorer.

Em seguida acesse o endereço <https://hod.serpro.gov.br/a83016cv/>



2º PASSO

Caso não possua o token instalado, acesse

https://wiki.pb.utfpr.edu.br/dokuwiki/doku.php?id=manuais:instalacao_do_token.

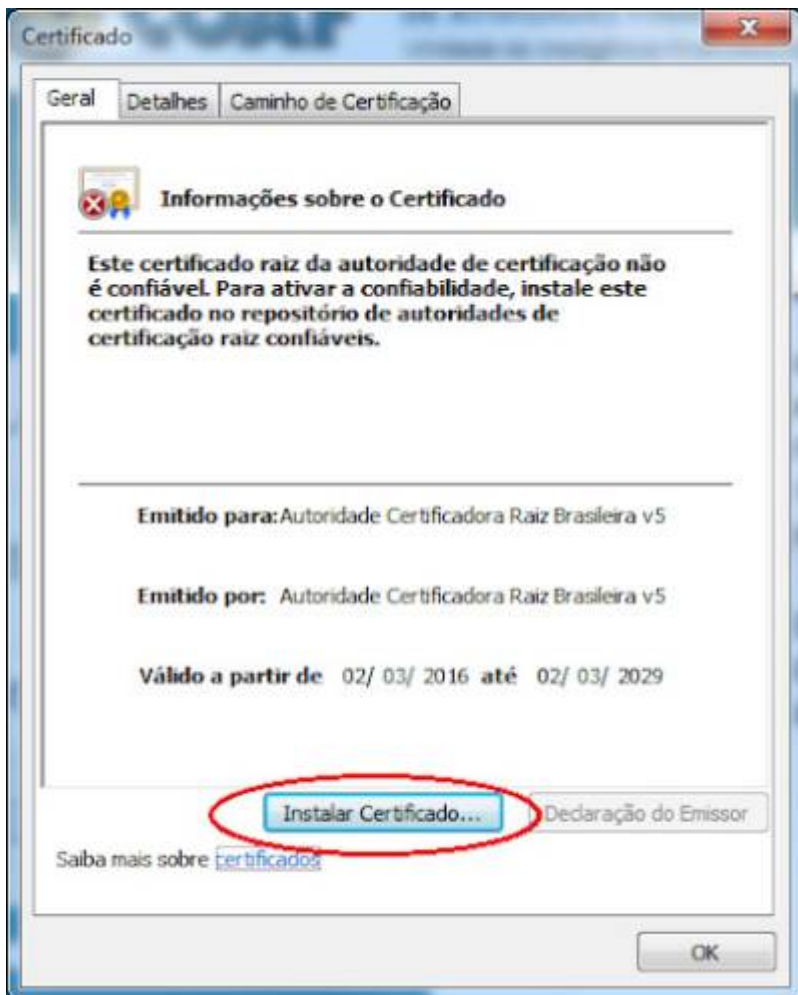
O acesso HOD só funcionará se o token, as cadeias de certificado e o Internet Explorer estiverem

funcionais.

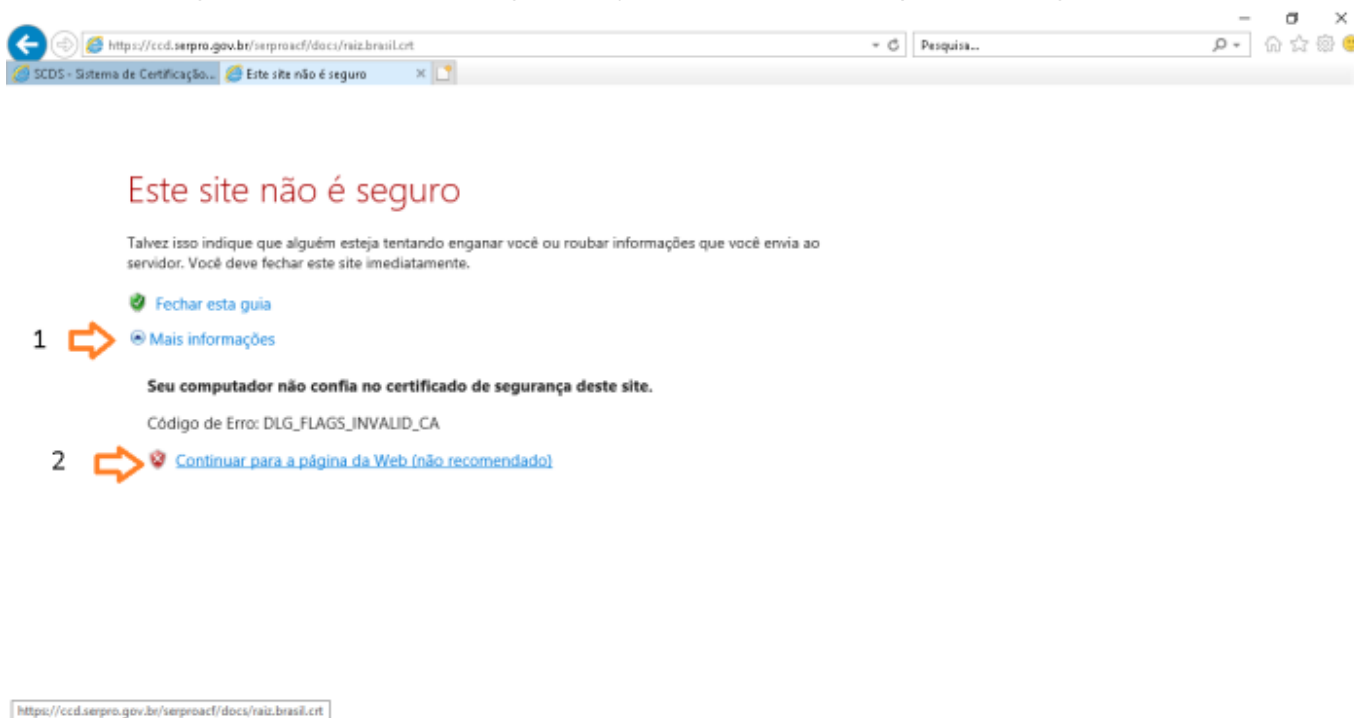
3º PASSO

Instale as [cadeias de certificado SERPRO](#) no navegador **Internet Explorer**.
Na tela dos drivers dos tokens, clique no menu **“Repositório > Cadeia de Certificados”**.
Instale todas as cadeias de certificados clicando em cada um dos links exibidos na tela, clique em **Abrir** e **Executar**. Clique em **Instalar Certificado**, **Avançar**, e **Concluir**.



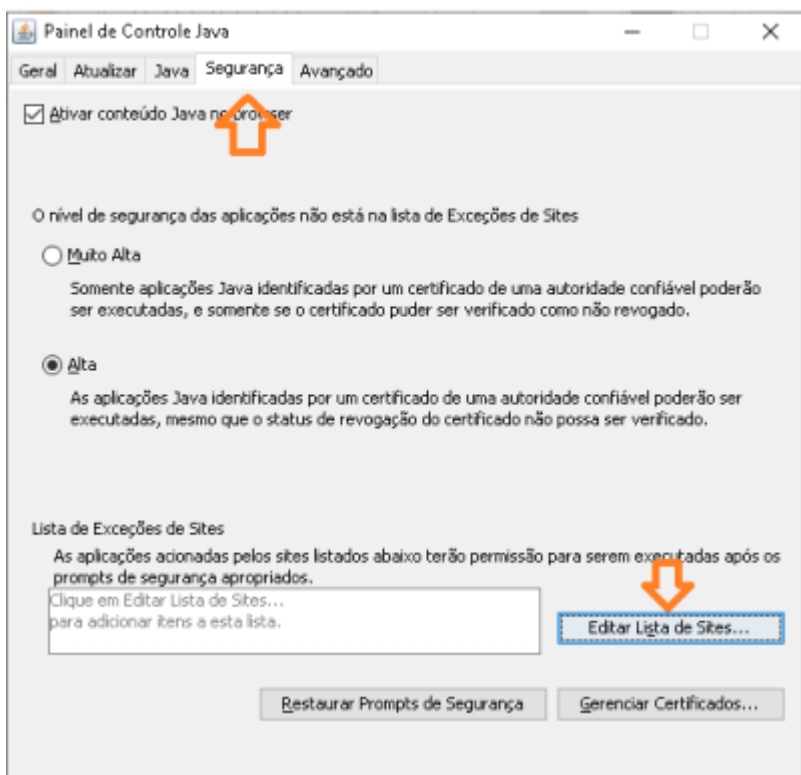
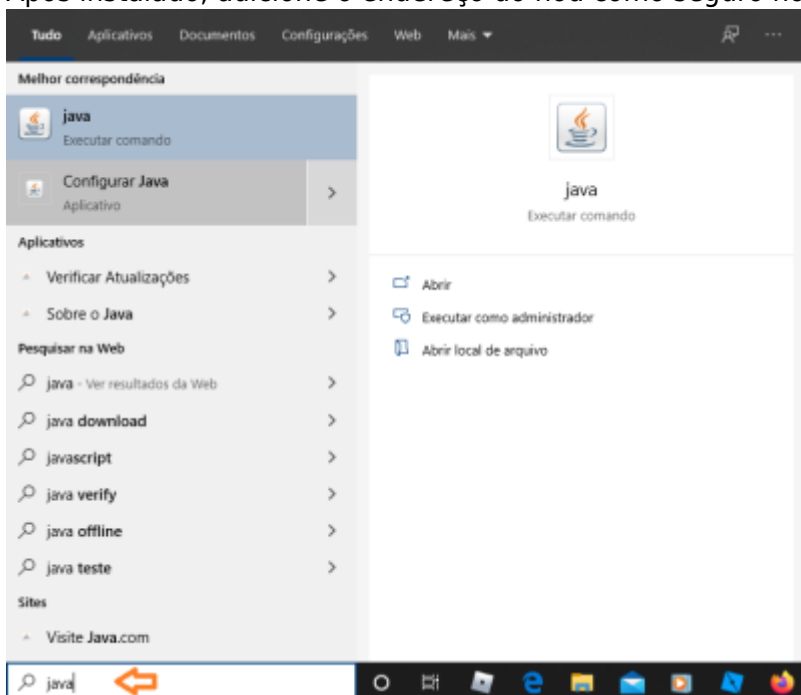


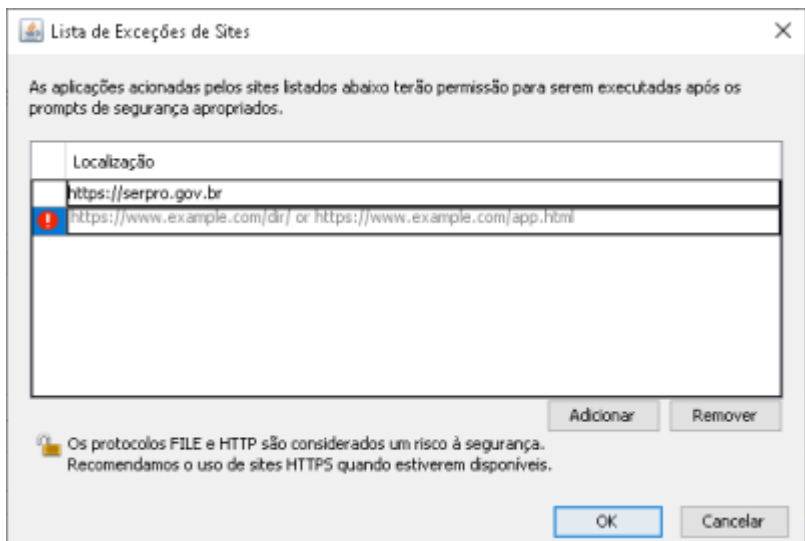
Caso a mensagem “Este site não é seguro” seja exibida, realize os passos a seguir.



4º PASSO

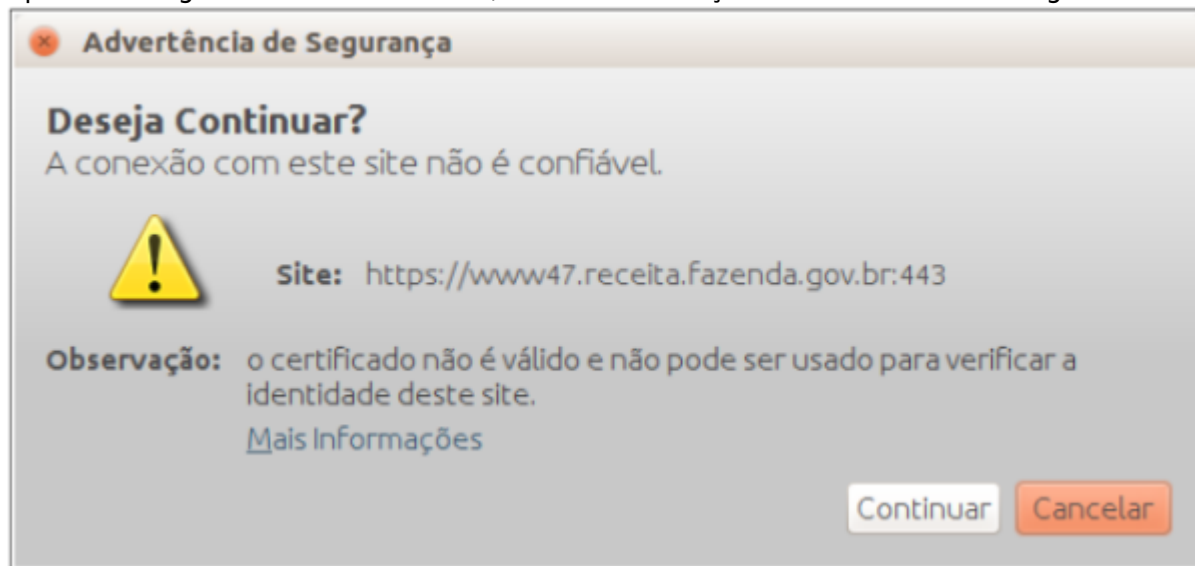
Baixe e instale a última versão do [java](#) em seu computador. Após instalado, adicione o endereço do hod como seguro no java:






5º PASSO

Após fazer login no hod com o token, aceite a instalação do emulador no navegador:



Deseja executar este aplicativo?




Nome: IBM Host On-Demand

Editor: International Business Machines Corp ...

Local: https://www47.receita.fazenda.gov.br

Este aplicativo será executado com acesso irrestrito, o que pode colocar suas informações pessoais e as do computador em risco. Execute-o somente se confiar no editor e no local acima.

Não mostrar novamente para aplicativos do editor e local acima

 [Mais Informações](#)

Panel de controle

Sessão Configurada

Dê um clique duplo em um ícone para iniciar uma sessão.

Procurar

Sessões Ativas

Terminal 3270 A

Terminal 3270 3270 3270 3270

Terminal 3270 - A - AWVAFJCG

Arquivo Editar Definições Exibir Comunicação Ações Ajuda

```
TELA 002 - MENU DE SISTEMAS -
CODIGO : CPF DO USUARIO          BASE: SA003
USUARIO: NOME DO USUARIO        DATA: 19/10/2018
NETNAME: AWVAFJCG              ULTIMO ACESSO: 19/10/2018 09:55:46
                                HORA: 10:42:35

POSICIONE O CURSOR NA LINHA DO SISTEMA DESEJADO E TECLE <ENTER>:

      NOME          BASE      PSEUDO  DESCRICAO
      ----          -
      CGRS          SA004          CONTROLE DE GR
      ORYX          SA003          FERRAM MODEL NEGOC ORIX
      ORYX-TRE      SA004          SISTEMA ORYX - TREINAMENTO
      SGP           SA003          SISTEMA DE GESTAO DE PESSOAS
      SIMCO        BSB02          SISTEMA UTILIZACAO DA SUPCD
      SIMRAV-APOIO SA003          SIMRAV-APOIO
      SIMRAV-APOIO-HO SA004          SIMRAV - APOIO HOMOLOGACAO
      SISGAD       BSB03          SISTEMA DE GESTAO ACADÊMICA

COMANDO ==> _____

PF3=SAI PF4=LIBERA PF7=VOLTA          PF9=LIMPA PF10=PSEUDO PF11=AUTO T02
ME a                                     22/016
```

hod.serpro.gov.br:23000 168

Ajuda Console Java

From:

<https://wiki.pb.utfpr.edu.br/dokuwiki/> - **WIKI COGETI-PB**

Permanent link:

https://wiki.pb.utfpr.edu.br/dokuwiki/doku.php?id=manuais:acesso_hod&rev=1617198788

Last update: **2023/01/19 13:56**

