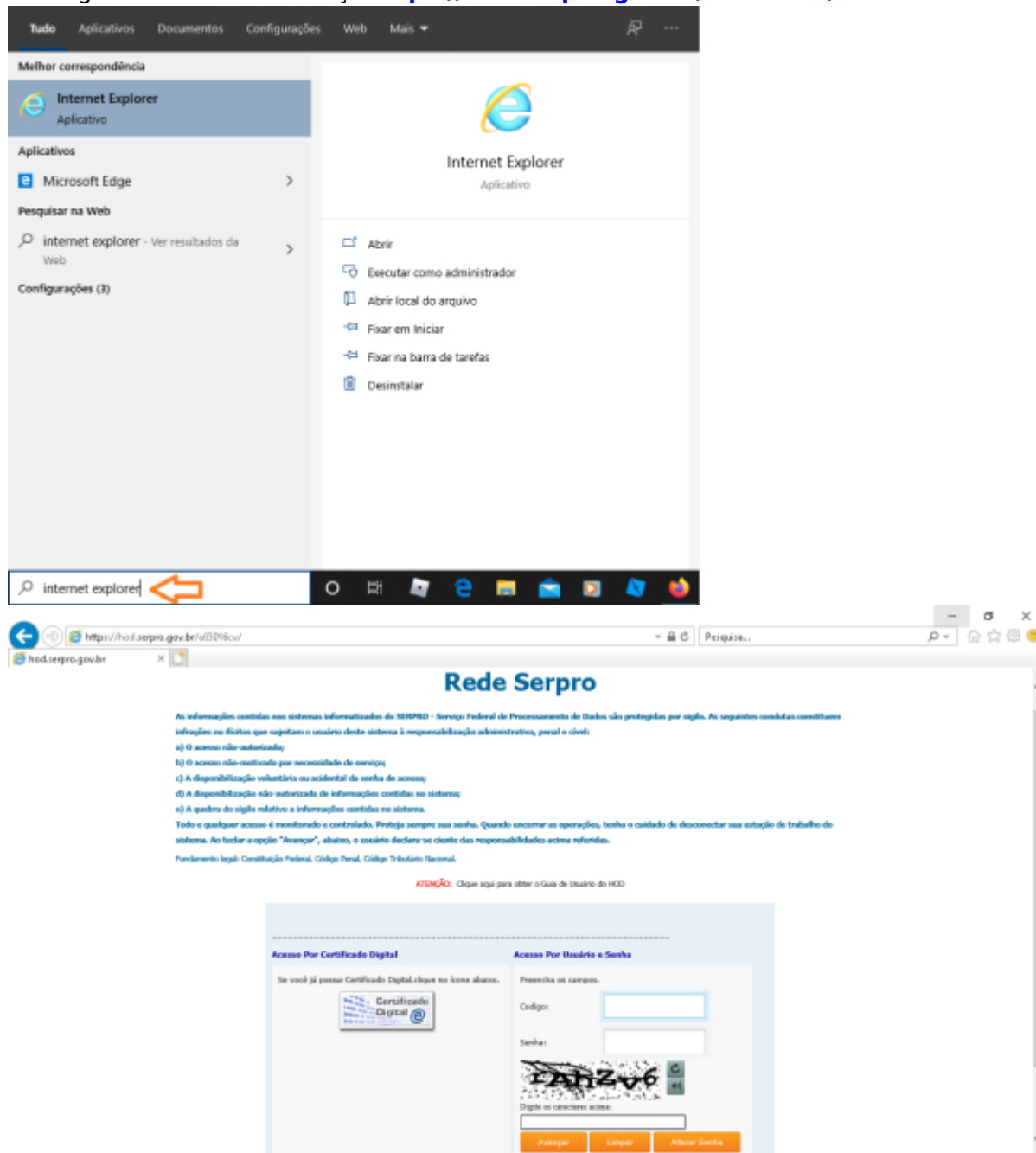


# Acesso HOD

## 1º PASSO

Acesse o navegador Internet Explorer.

Em seguida acesse o endereço <https://hod.serpro.gov.br/a83016cv/>



## 2º PASSO

Caso não possua o token instalado, acesse

[https://wiki.pb.utfpr.edu.br/dokuwiki/doku.php?id=manuais:instalacao\\_do\\_token](https://wiki.pb.utfpr.edu.br/dokuwiki/doku.php?id=manuais:instalacao_do_token).

O acesso HOD só funcionará se o token, as cadeias de certificado e o Internet Explorer estiverem

funcionais.

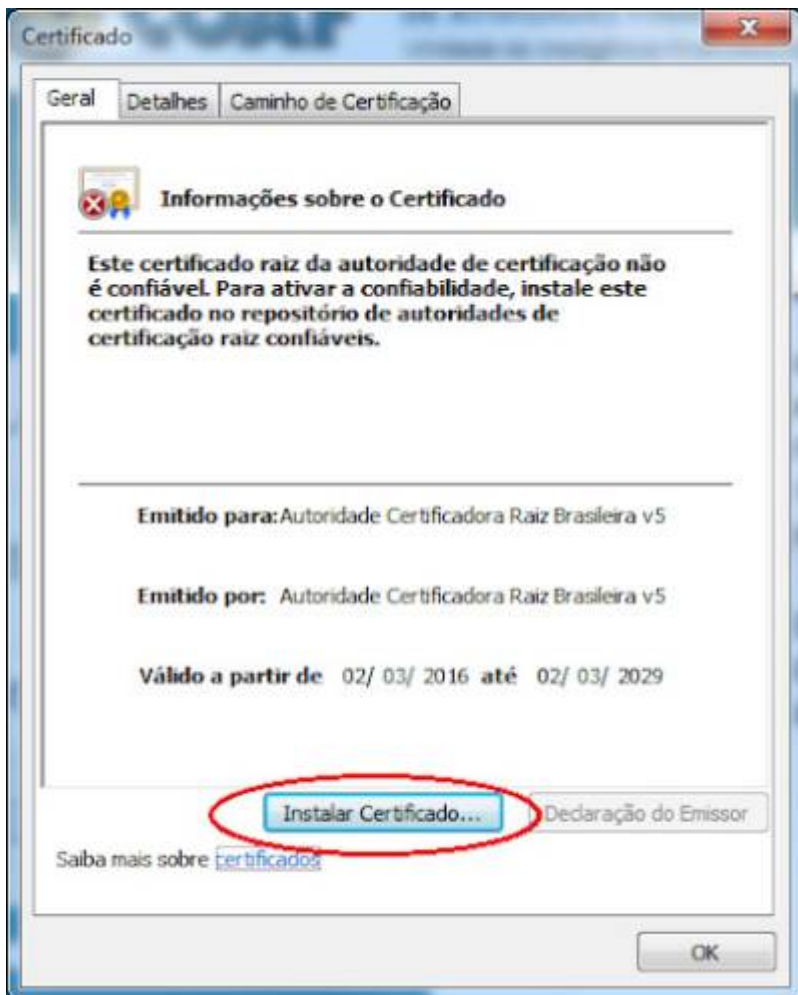
### 3º PASSO

Instale as [cadeias de certificado SERPRO](#) no navegador **Internet Explorer**.

Na tela dos drivers dos tokens, clique no menu **“Repositório > Cadeia de Certificados”**.

Instale todas as cadeias de certificados clicando em cada um dos links exibidos na tela, clique em **Abrir** e **Executar**. Clique em **Instalar Certificado**, **Avançar**, e **Concluir**.







Caso a mensagem “Este site não é seguro” seja exibida, realize os passos a seguir.



### Este site não é seguro

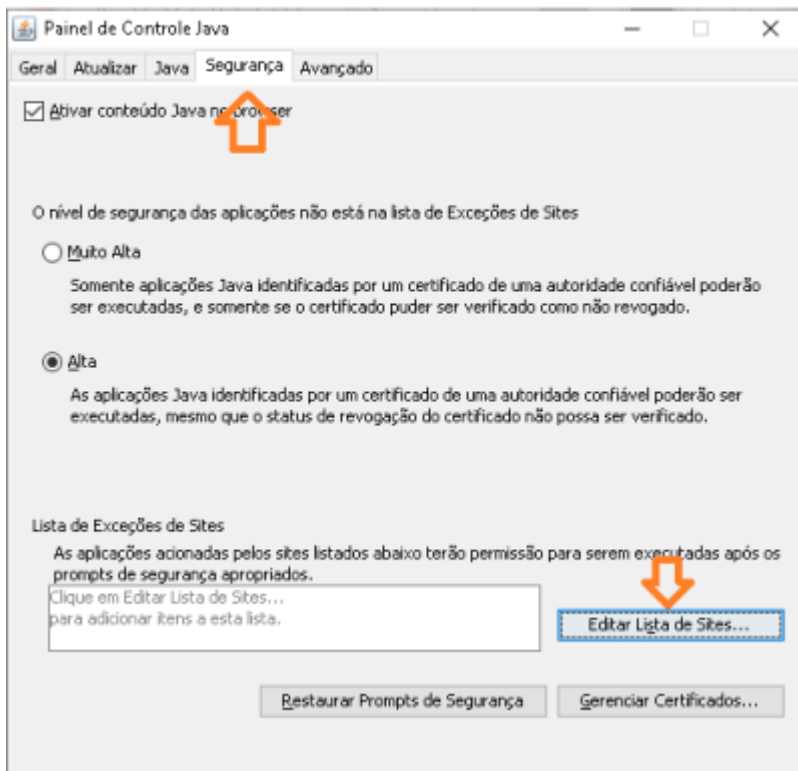
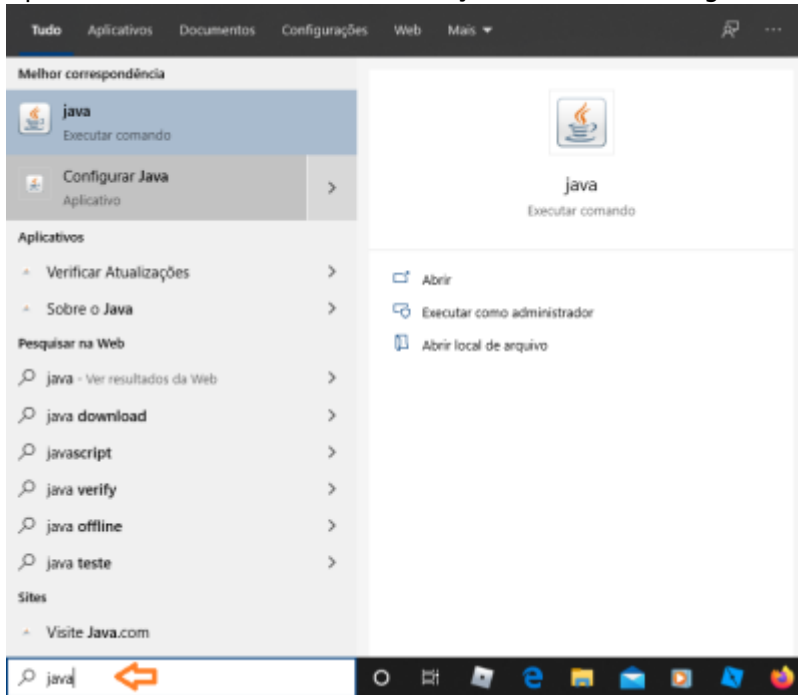
Talvez isso indique que alguém esteja tentando enganar você ou roubar informações que você envia ao servidor. Você deve fechar este site imediatamente.

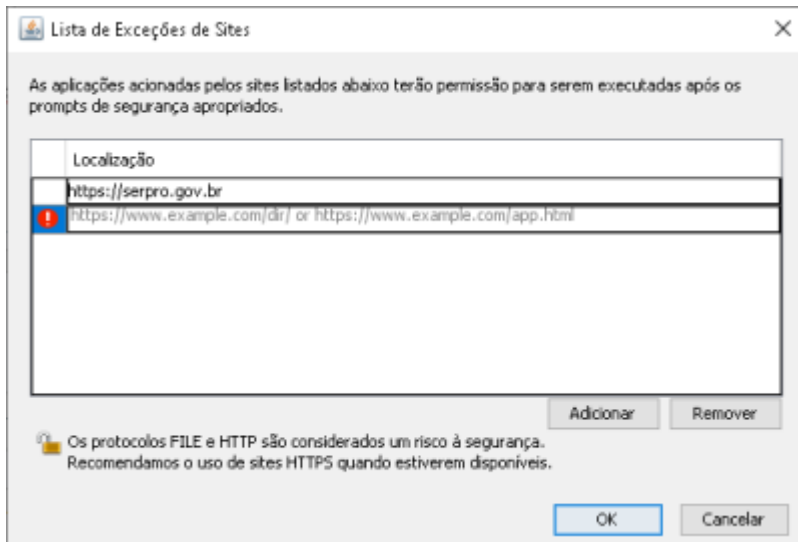
- 1  [Mais informações](#)
- 2  [Continuar para a página da Web \(não recomendado\)](#)

<https://ccd.serpro.gov.br/serproacf/docs/raiz.brasil.crt>

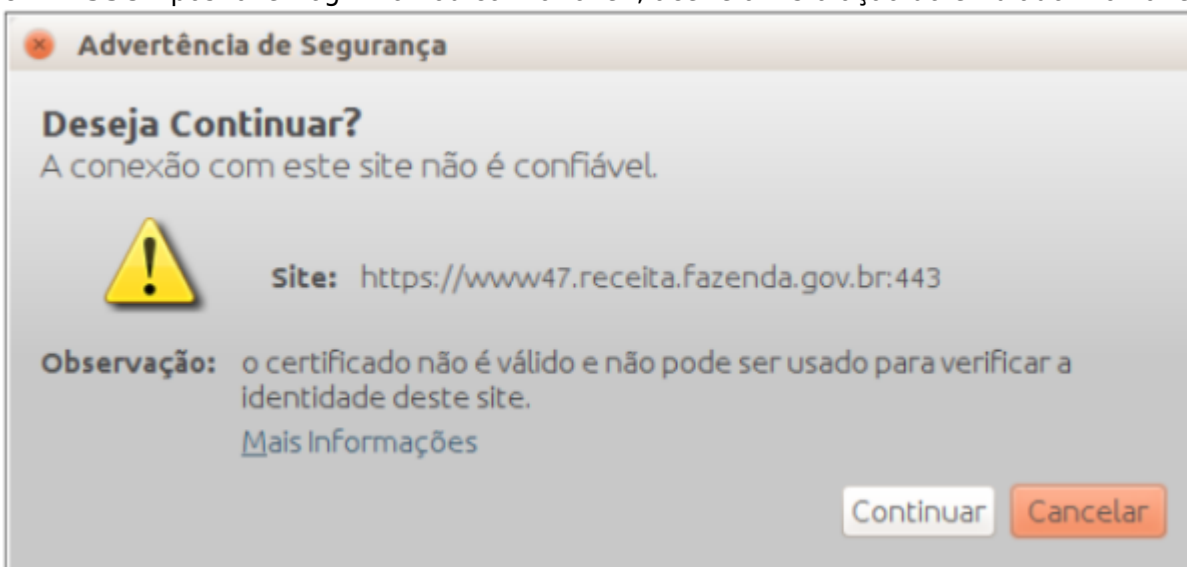
## 4º PASSO

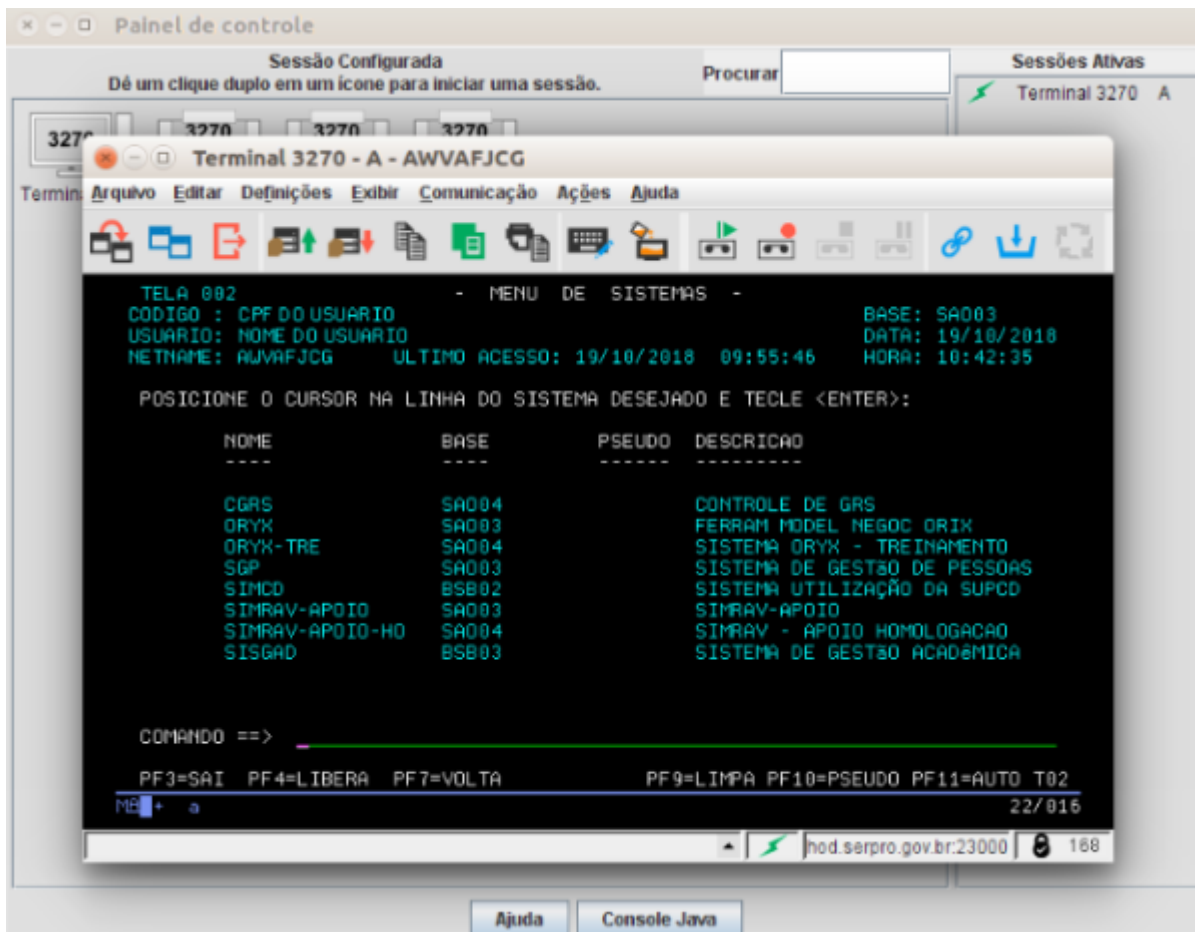
Baixe e instale a última versão do [java](#) em seu computador.  
Após instalado, adicione o endereço do hod como seguro no java:





**6º PASSO** Após fazer login no hod com o token, aceite a instalação do emulador no navegador:





From: <https://wiki.pb.utfpr.edu.br/dokuwiki/> - WIKI COGETI-PB

Permanent link: [https://wiki.pb.utfpr.edu.br/dokuwiki/doku.php?id=manuais:acesso\\_hod&rev=1617198734](https://wiki.pb.utfpr.edu.br/dokuwiki/doku.php?id=manuais:acesso_hod&rev=1617198734)

Last update: 2023/01/19 13:56

