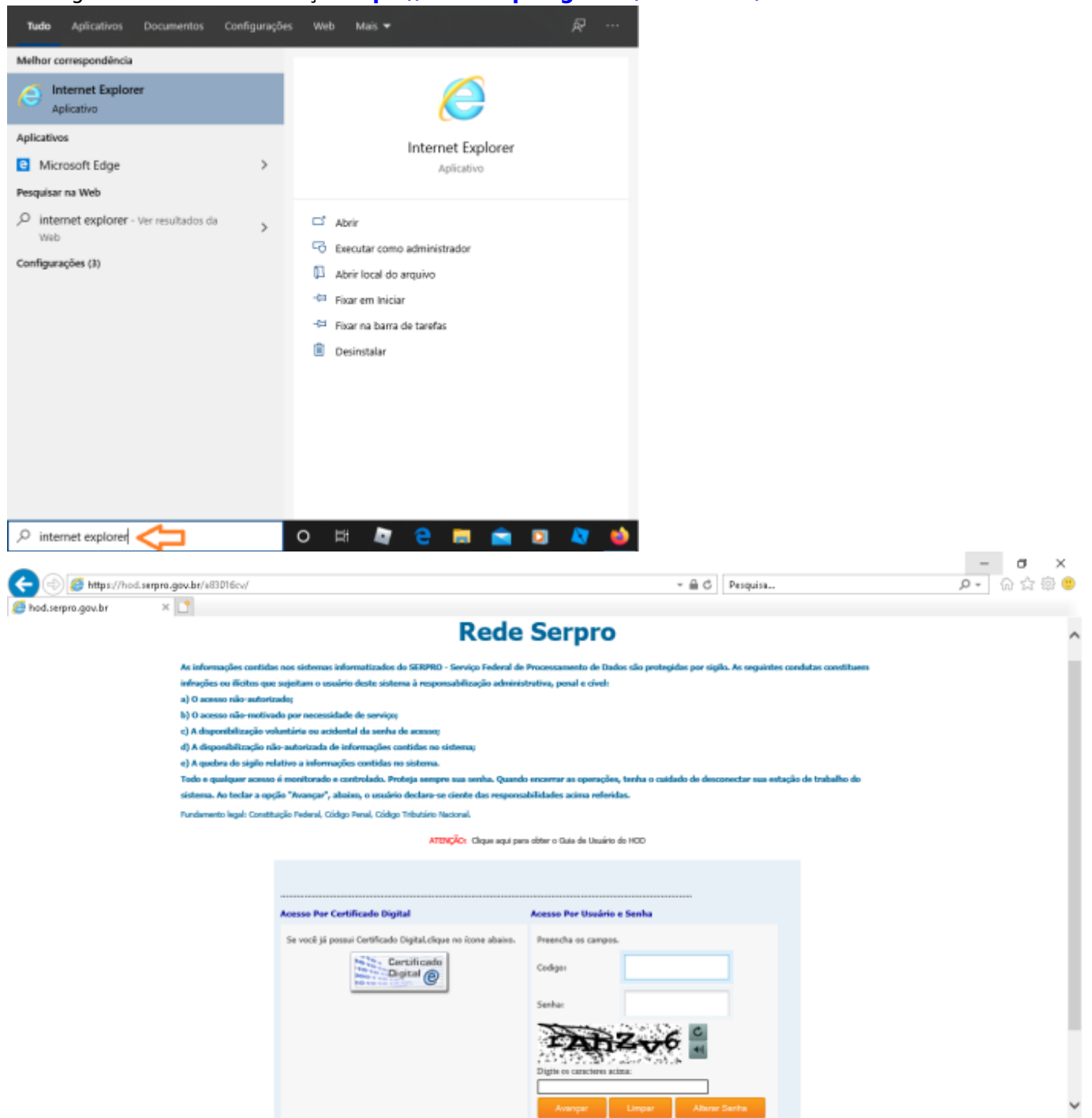


# Acesso HOD

## 1º PASSO

Acesse o navegador Internet Explorer.

Em seguida acesse o endereço <https://hod.serpro.gov.br/a83016cv/>



## 2º PASSO

Caso não possua o token instalado, acesse

[https://wiki.pb.utfpr.edu.br/dokuwiki/doku.php?id=manuais:instalacao\\_do\\_token](https://wiki.pb.utfpr.edu.br/dokuwiki/doku.php?id=manuais:instalacao_do_token).

O acesso HOD só funcionará se o token, as cadeias de certificado e o Internet Explorer estiverem funcionais.

### 3º PASSO

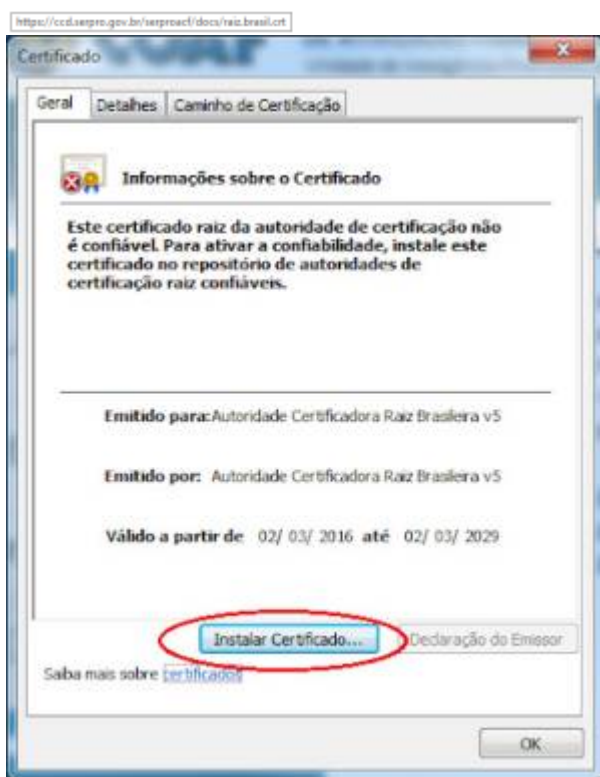
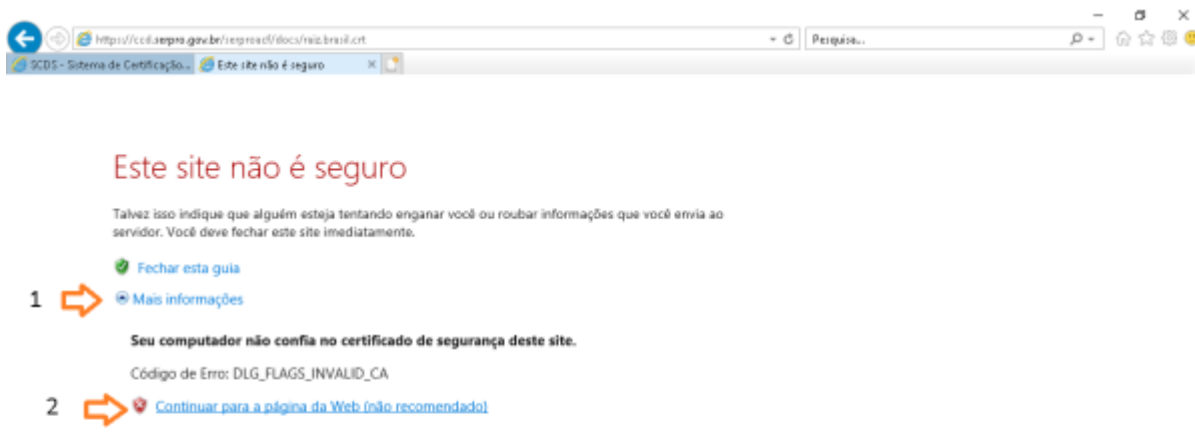
Instale as [cadeias de certificado SERPRO](#) no navegador **Internet Explorer**.

Na tela dos drivers dos tokens, clique no menu **“Repositório > Cadeia de Certificados”**.  
Instale todas as cadeias de certificados.



Caso a mensagem “Este site não é seguro” seja exibida, realize os passos a seguir.

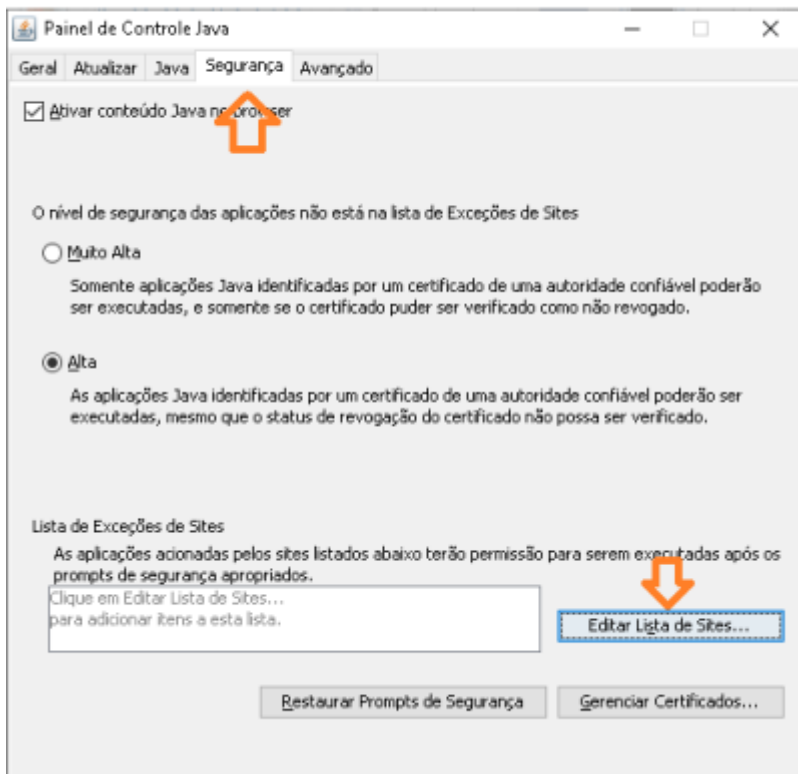
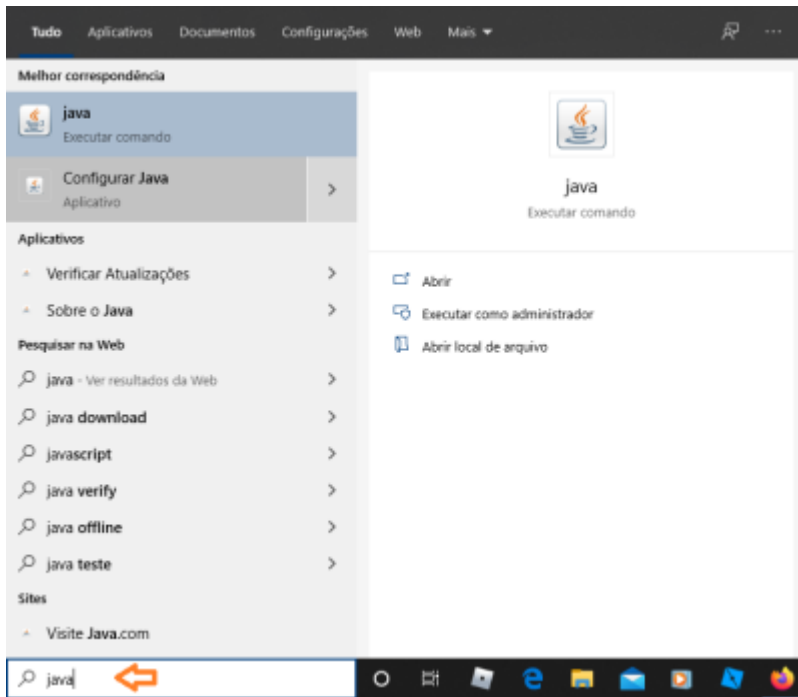
Clique em cada um dos links exibidos na tela, clique em **Abrir** e **Executar**. Clique em **Instalar Certificado**, **Avançar**, e **Concluir**.

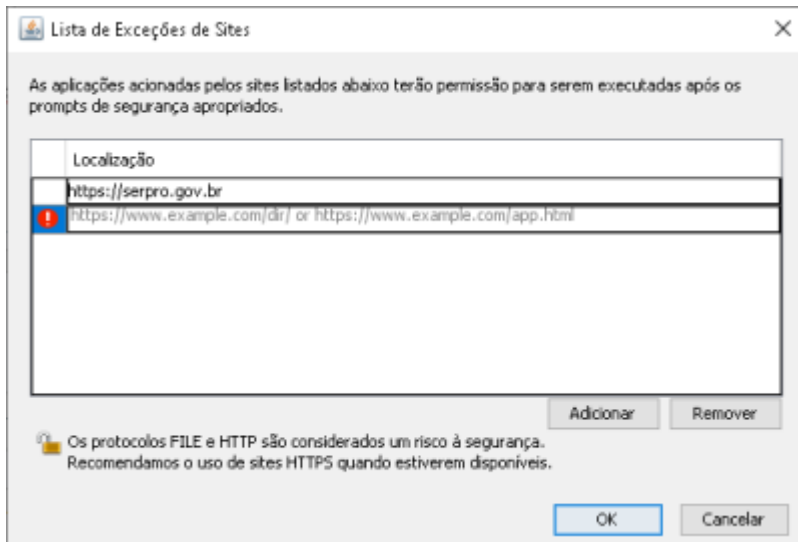


## 4º PASSO

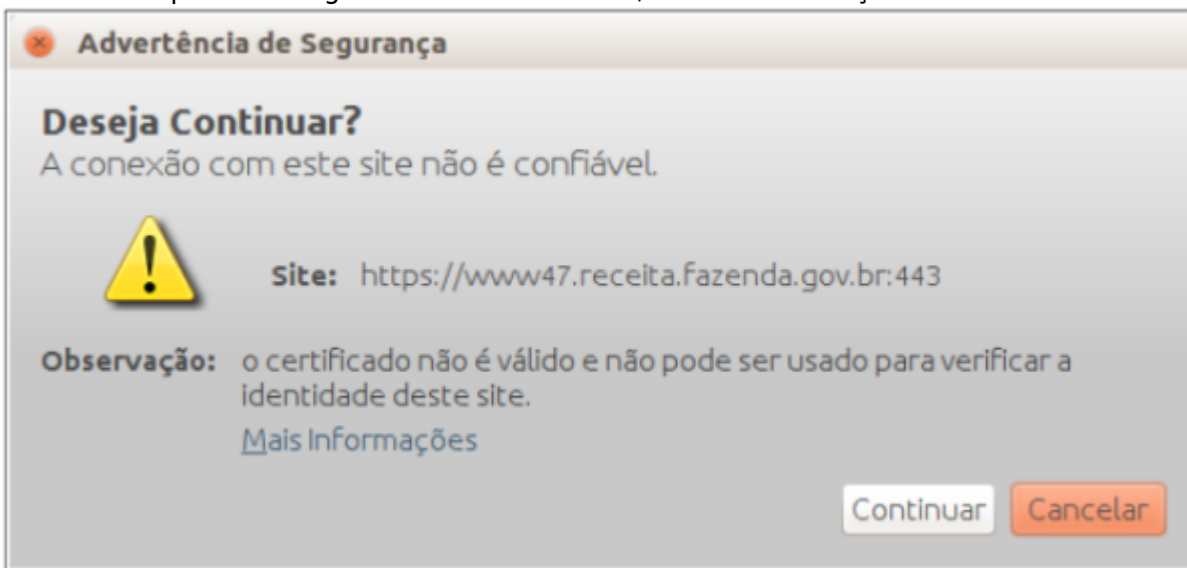
Baixe e instale a última versão do java em seu computador:  
[https://www.java.com/pt\\_BR/download/windows-64bit.jsp](https://www.java.com/pt_BR/download/windows-64bit.jsp)

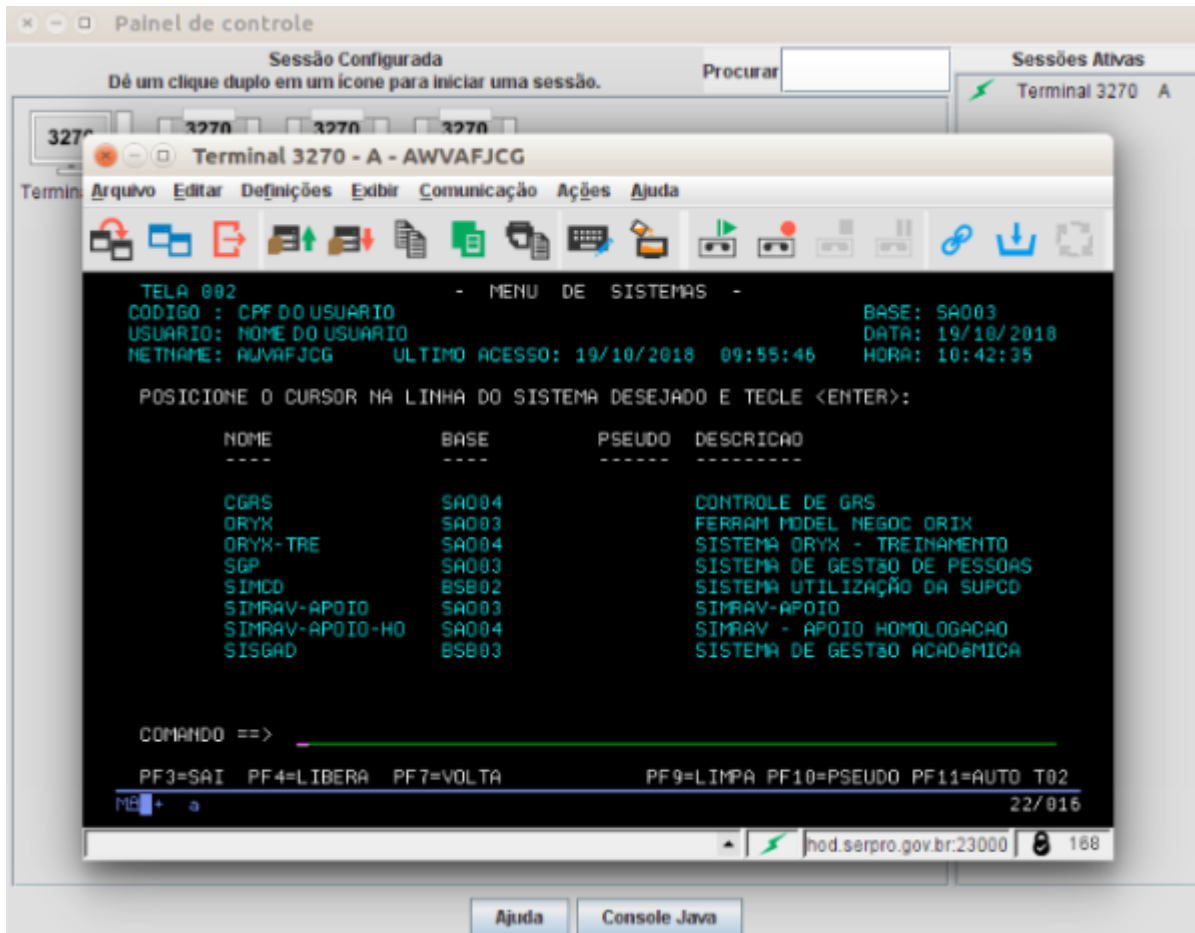
Após instalado, adicione o endereço do hod como seguro no java:





**6º PASSO** Após fazer login no hod com o token, aceite a instalação do emulador no navegador:





From: <https://wiki.pb.utfpr.edu.br/dokuwiki/> - WIKI COGETI-PB

Permanent link: [https://wiki.pb.utfpr.edu.br/dokuwiki/doku.php?id=manuais:acesso\\_hod&rev=1617198507](https://wiki.pb.utfpr.edu.br/dokuwiki/doku.php?id=manuais:acesso_hod&rev=1617198507)

Last update: 2023/01/19 13:57

