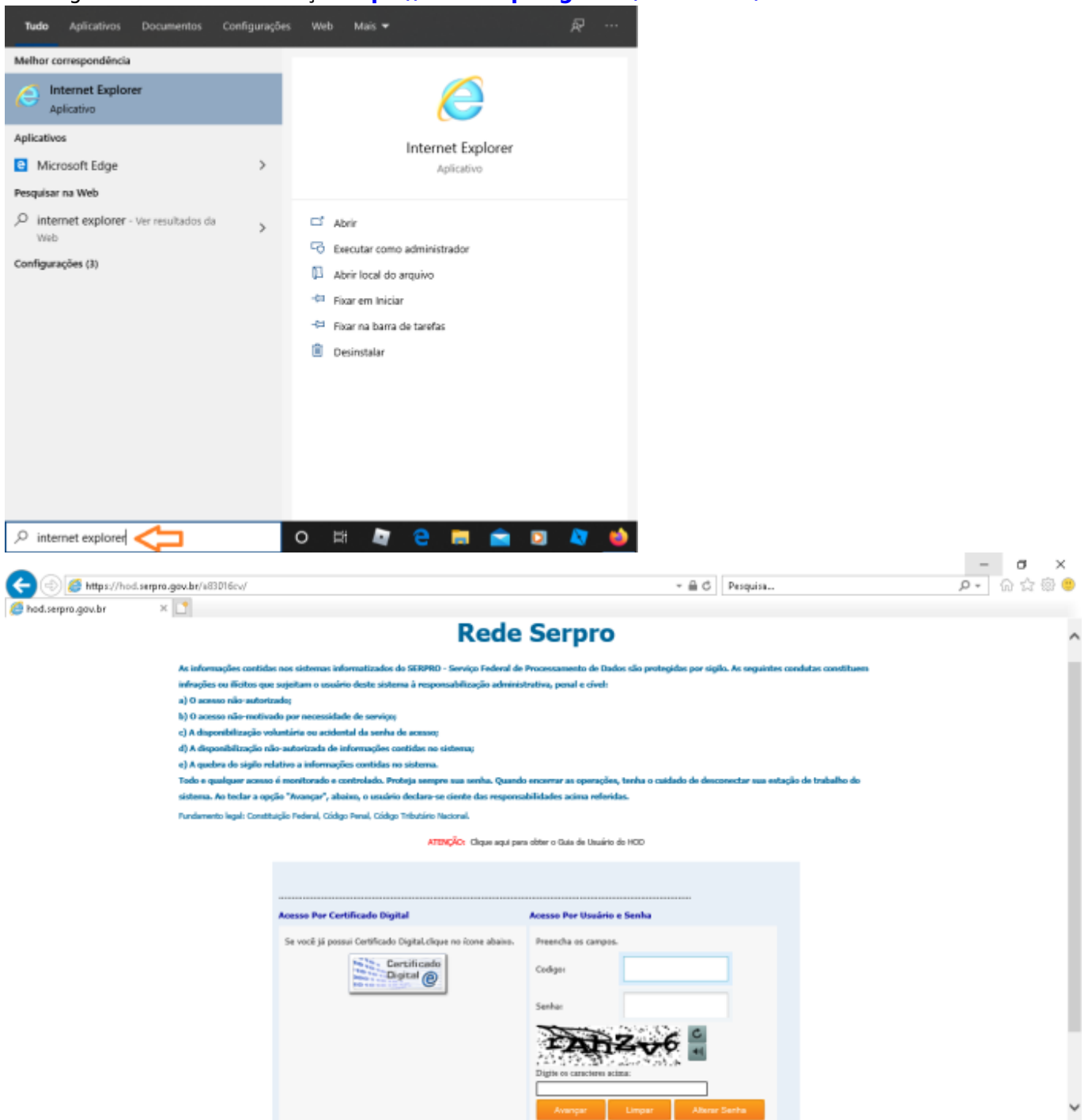


Acesso HOD

1º PASSO

Acesse o navegador Internet Explorer.

Em seguida acesse o endereço <https://hod.serpro.gov.br/a83016cv/>



2º PASSO

Caso não possua o token instalado, acesse

https://wiki.pb.utfpr.edu.br/dokuwiki/doku.php?id=manuais:instalacao_do_token.

O acesso HOD só funcionará se o token, as cadeias de certificado e o Internet Explorer estiverem funcionais.

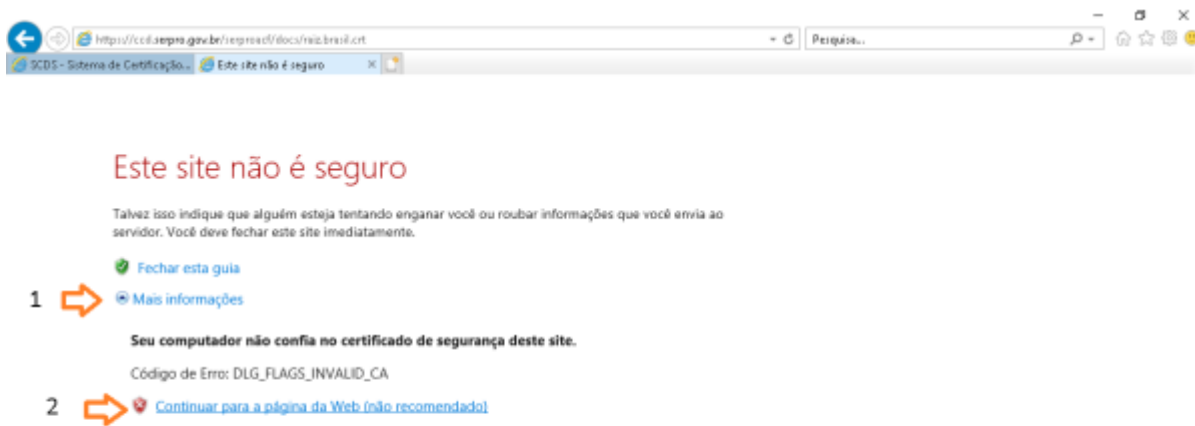
3º PASSO

Instale as [cadeias de certificado SERPRO](#) no navegador **Internet Explorer**.

Na tela dos drivers dos tokens, clique no menu **“Repositório > Cadeia de Certificados”**. **Instale todas as cadeias de certificados.**

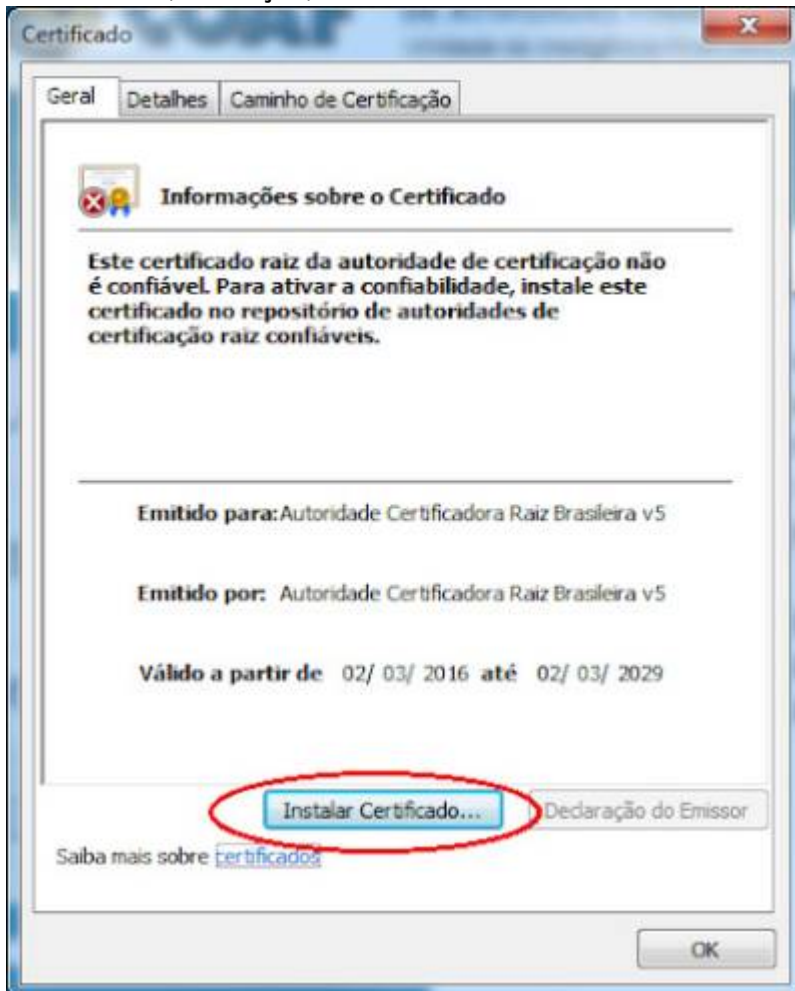


Caso a mensagem “Este site não é seguro” seja exibida, realize os seguintes passos:



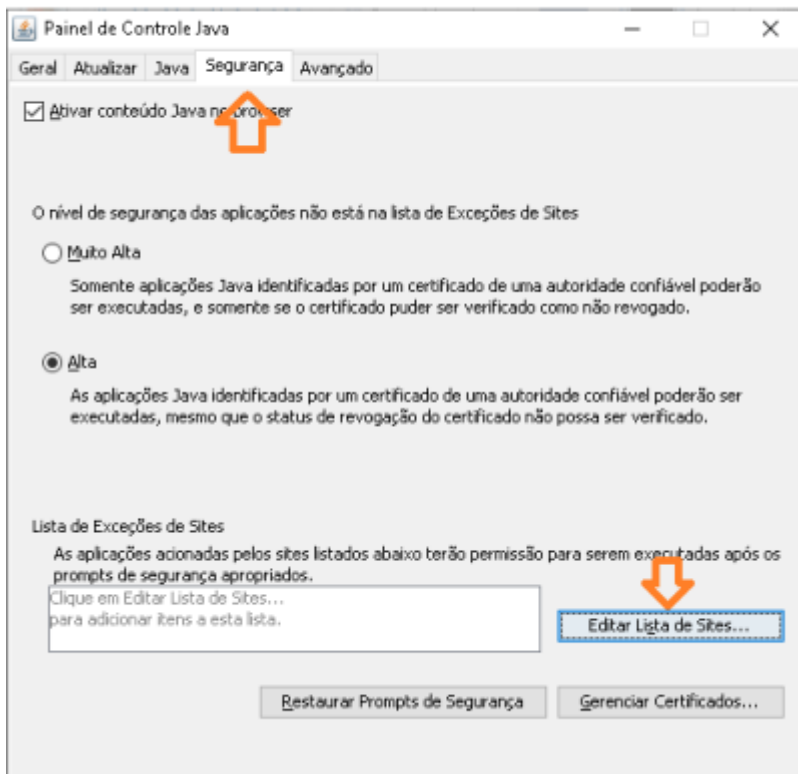
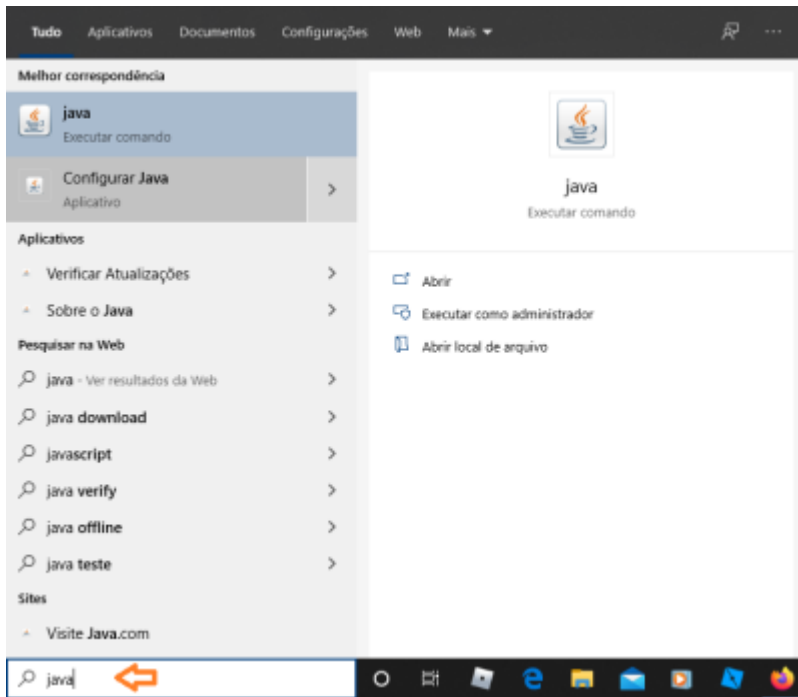
<https://ccid.aepro.gov.br/seproact/docs/raiz.brazil.ct>

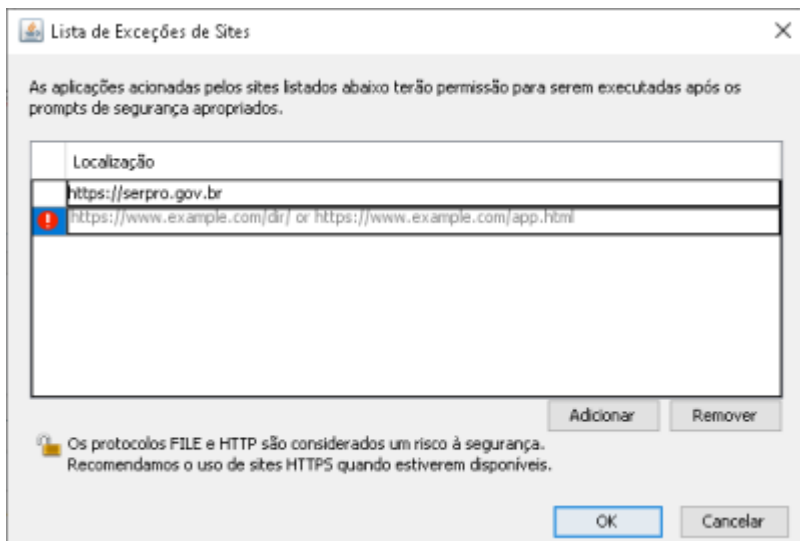
Clique em cada um dos links exibidos na tela, clique em **Abrir e Executar**. Clique em **Instalar Certificado, Avançar**, e **Concluir**.



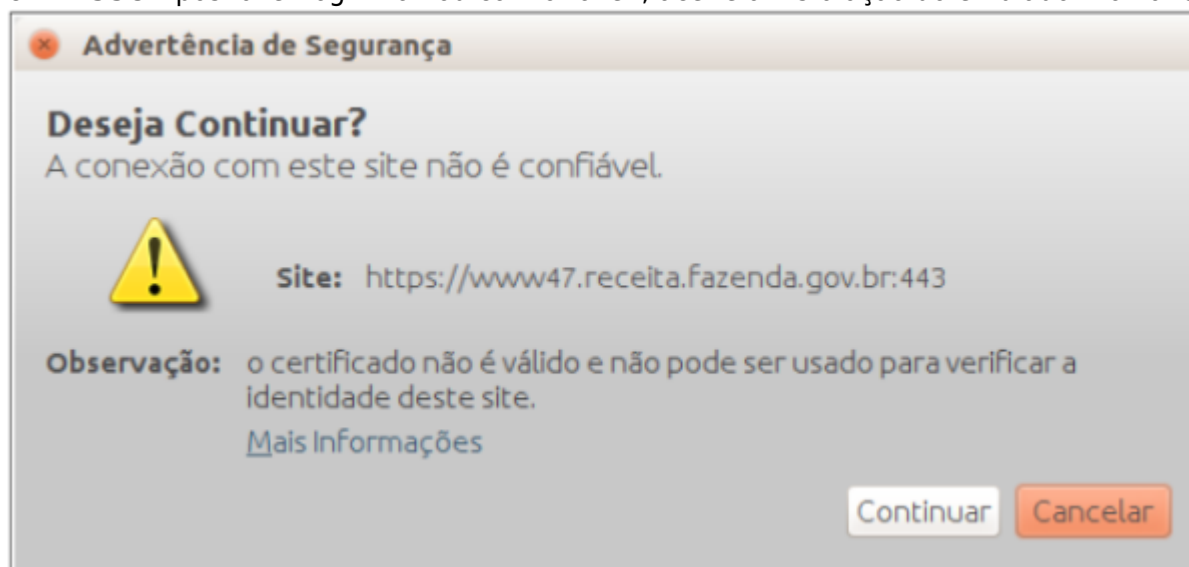
5º PASSO Baixe e instale a última versão do java em seu computador:
https://www.java.com/pt_BR/download/windows-64bit.jsp

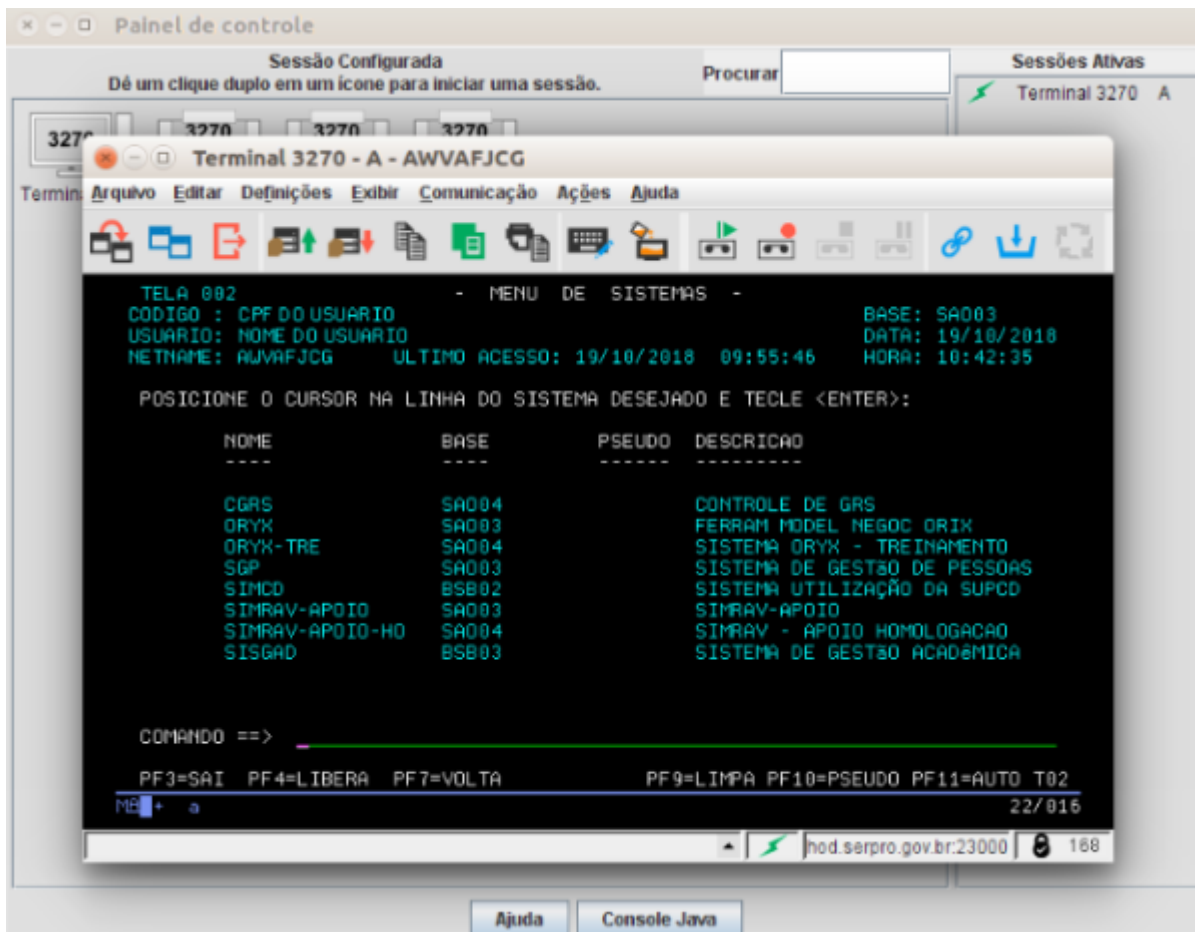
Após instalado, adicione o endereço do hod como seguro no java:





6º PASSO Após fazer login no hod com o token, aceite a instalação do emulador no navegador:





From: <https://wiki.pb.utfpr.edu.br/dokuwiki/> - WIKI COGETI-PB

Permanent link: https://wiki.pb.utfpr.edu.br/dokuwiki/doku.php?id=manuais:acesso_hod&rev=1617198355

Last update: 2023/01/19 13:56

