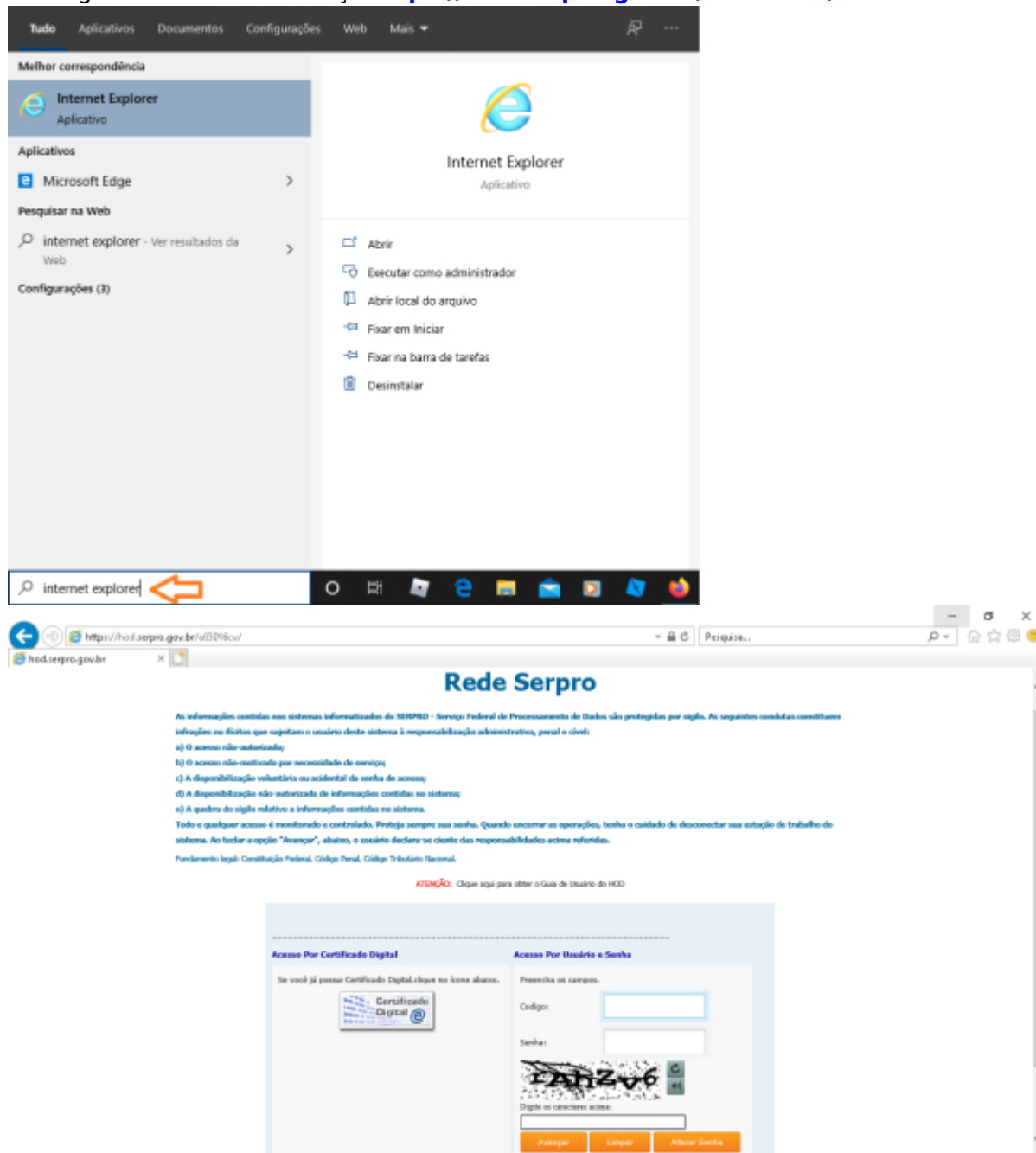


Acesso HOD

1º PASSO

Acesse o navegador Internet Explorer.

Em seguida acesse o endereço <https://hod.serpro.gov.br/a83016cv/>



2º PASSO

Caso não possua o token instalado, acesse

https://wiki.pb.utfpr.edu.br/dokuwiki/doku.php?id=manuais:instalacao_do_token.

O acesso HOD só funcionará se o token, as cadeias de certificado e o Internet Explorer estiverem

funcionais.

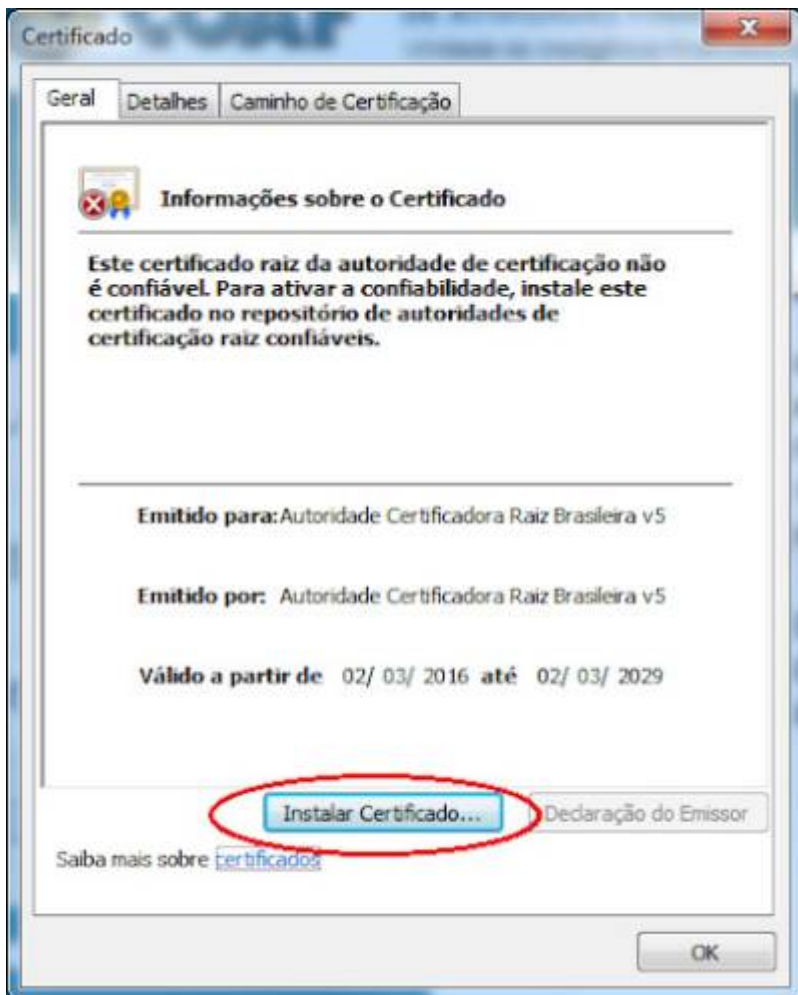
3º PASSO

Instale as [cadeias de certificado SERPRO](#) no navegador **Internet Explorer**.

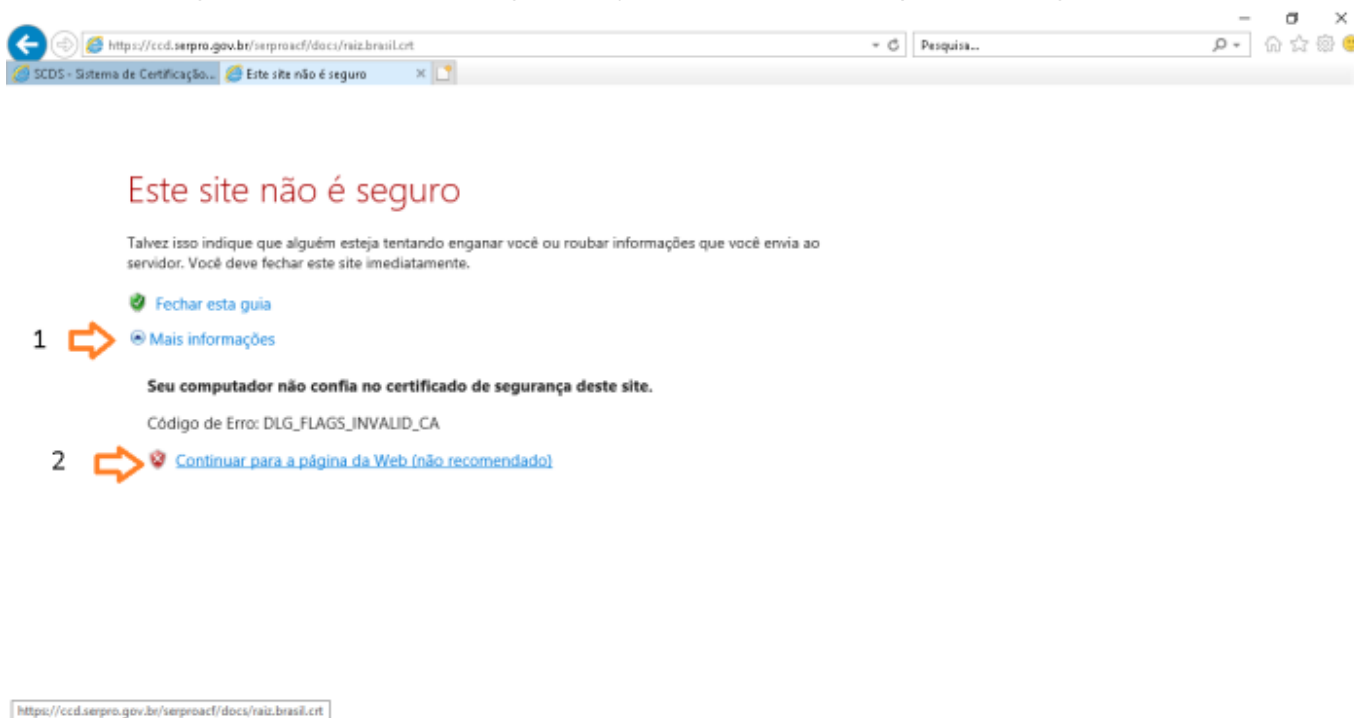
Na tela dos drivers dos tokens, clique no menu **“Repositório > Cadeia de Certificados”**.

Instale todas as cadeias de certificados clicando em cada um dos links exibidos na tela, clique em **Abrir** e **Executar**. Clique em **Instalar Certificado**, **Avançar**, e **Concluir**.



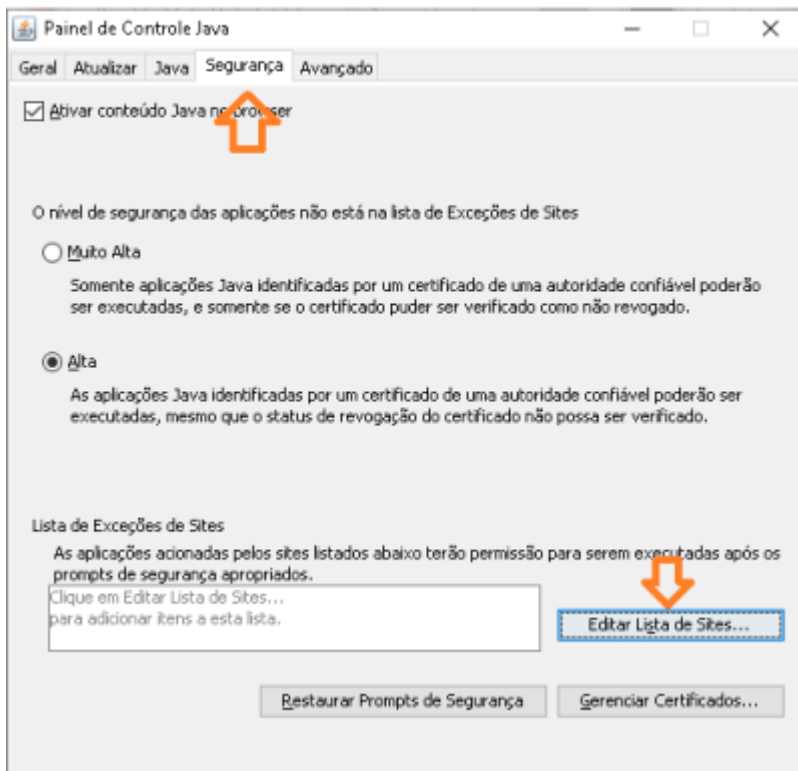
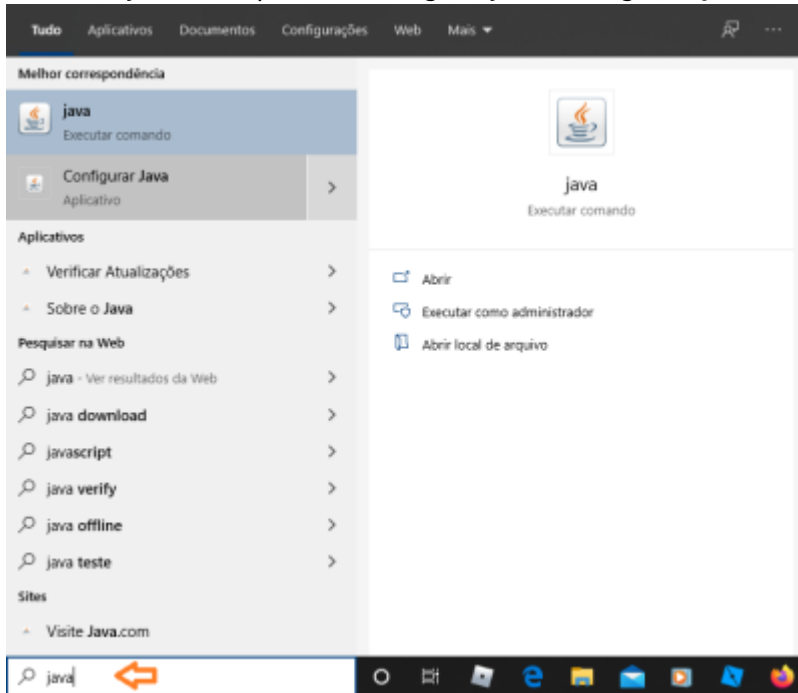


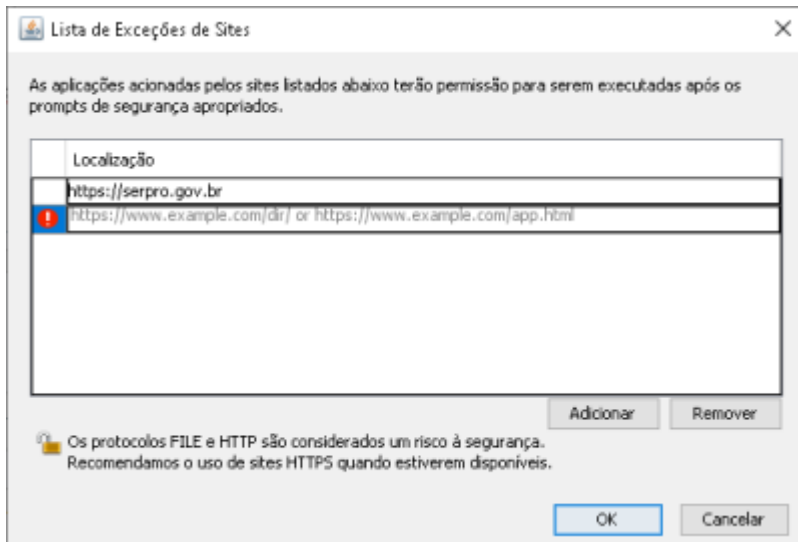
Caso a mensagem “Este site não é seguro” seja exibida, realize os passos a seguir.



4º PASSO

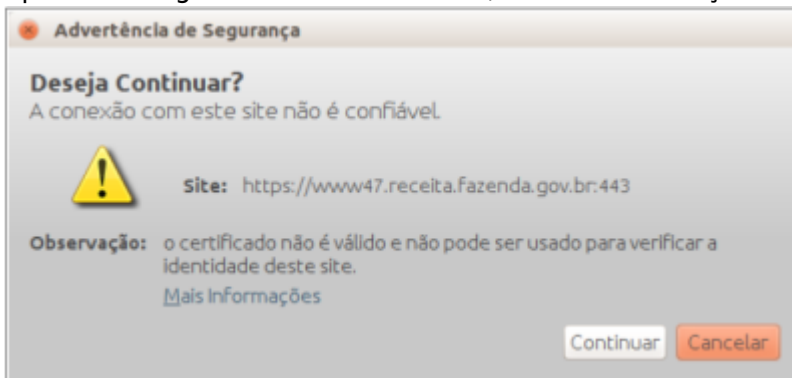
Baixe e instale a versão 8u121 do [Java](#) em seu computador. Após instalado, adicione o endereço do hod como seguro no java. Procure na barra de pesquisa do windows Java e clique em Configurar Java → Segurança → Editar Lista de Sites

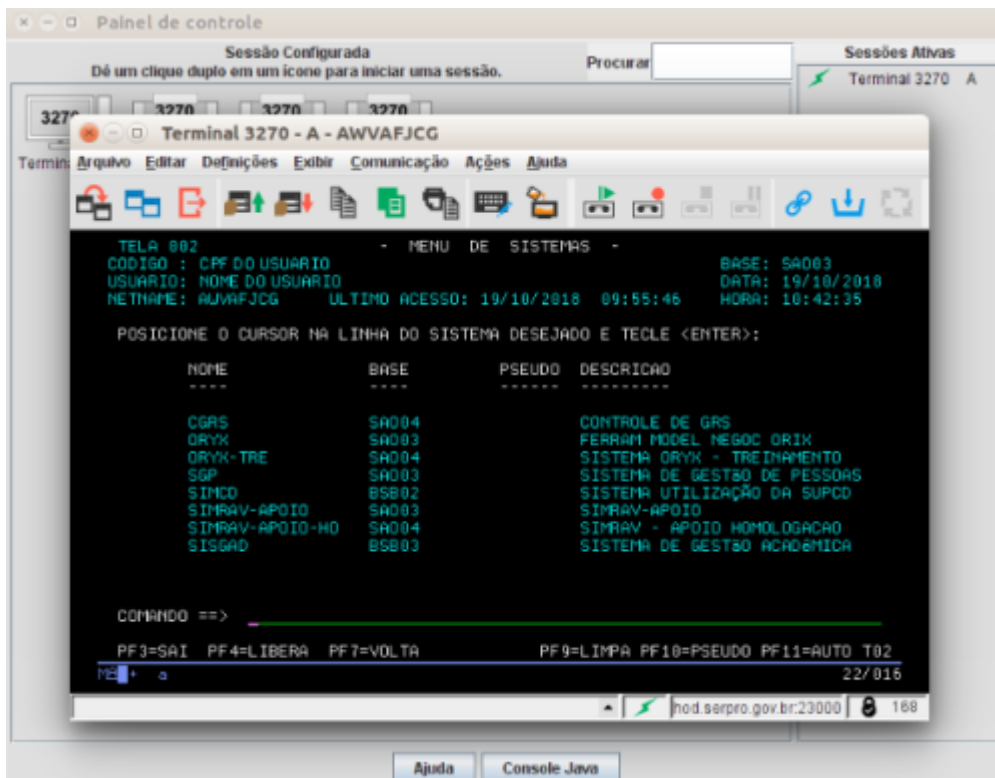




5º PASSO

Após fazer login no hod com o token, aceite a instalação do emulador no navegador:





From: <https://wiki.pb.utfpr.edu.br/dokuwiki/> - **WIKI COGETI-PB**

Permanent link: https://wiki.pb.utfpr.edu.br/dokuwiki/doku.php?id=manuais:acesso_hod

Last update: **2024/06/13 16:12**

